

NEW

Technische Basisdaten
Basic technical data

System HSB Delta – Typ D 090



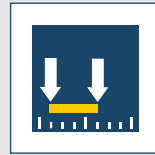
Maximalhub
Maximum stroke

3700 mm



Antriebskraft
Driving force

1000 N



Wiederholgenauigkeit
Repeat accuracy

± 0.03 mm



Momentenbelastung
Moment load

bis/up to 80 Nm



Maximalgeschwindigkeit
Maximum speed

bis/up to 8 m/s

1.2 System HSB Delta – Typ D 090

Die Baureihe der Kompaktmodule wird mit der D 090 in Richtung Miniaturisierung erweitert. Eine ideal an das Achsprofil angepasste Rollenführung sorgt für ein reibungs- und geräuscharmes Laufverhalten. Die D 090 ist mit Zahnriemenantrieb (ZRS) und Spindeltrieb (SRS) verfügbar. Beim Spindeltrieb kommt eine Kugelrollspindel mit Durchmesser 12 mm und Spindelsteigungen von 4 und 5 mm zum Einsatz.

Produkteigenschaften

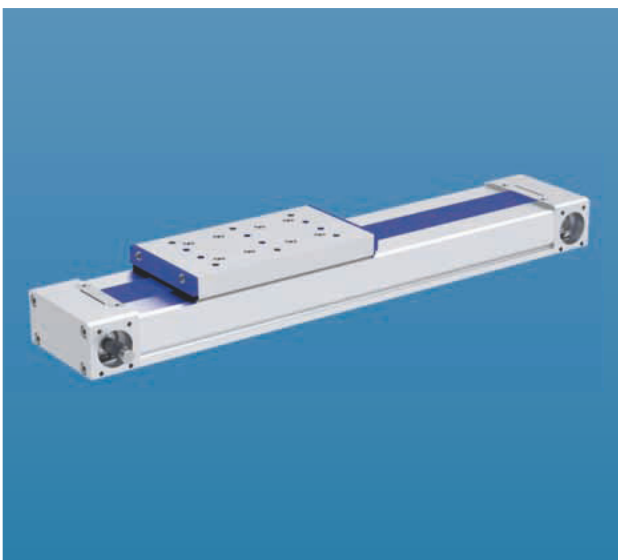
- Leichter, geräusch- und reibungsarmer Lauf
- Spielfreier Lauf
- Wartungsarm durch lebensdauergeschmierte Laufrollen

1.2 System HSB Delta – Type D 090

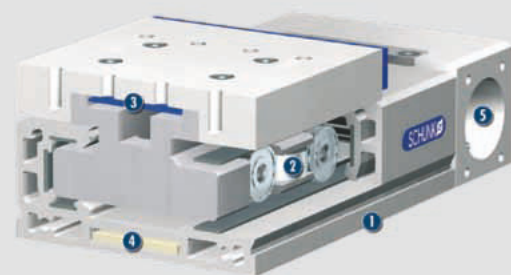
The Delta series of compact modules has been increased to include the smaller D 090. The robust integrated roller bearings provide for smooth and quiet performance. Furthermore, the new size D 090 is available as a belt driven unit (ZRS) or as a ballscrew driven unit (SRS). Ballscrew actuation is achieved by a ball bearing spindle with a 12 mm diameter and a spindle pitch of 4 or 5 mm.

Product features

- Light, quiet and smooth operation
- Play-free operation
- Low maintenance due to the use of sealed-for-life roller bearings



Funktionsschnittbild / Function cross section



- 1 Achskörper als Trägerprofil
- 2 Rollenführung
- 3 Abdeckband aus Kunststoff
- 4 Antriebszahnriemen
- 5 Schnittstelle für Antriebseinheit

- 1 Axis housing as bearing profile
- 2 Roller guide
- 3 Plastic cover band
- 4 Tooth-belt drive
- 5 Interface for drive unit