

**NEW**

Technische Basisdaten  
Basic technical data

System HSB Gamma – Typ G 220



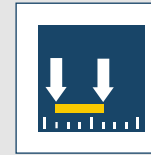
Maximalhub  
Maximum stroke

bis/up to 7400 mm\*



Werkstückgewicht  
Workpiece weight

bis/up to 800 kg



Wiederholgenauigkeit  
Repeat accuracy

± 0.05 mm



Maximalgeschwindigkeit  
Maximum speed

bis/up to 5 m/s

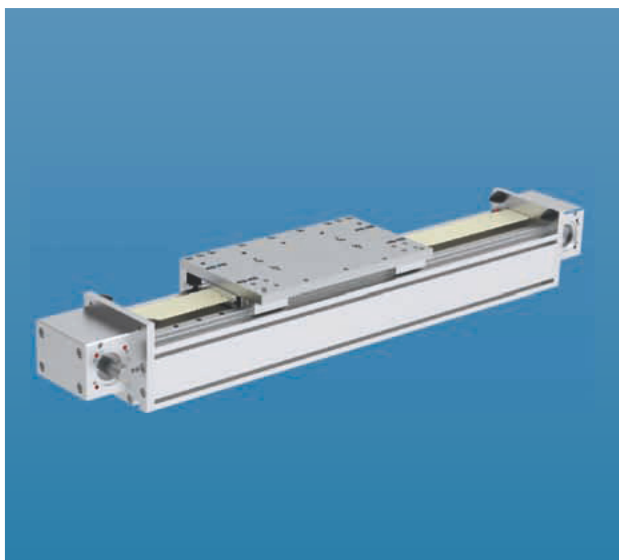
\* einteilig, längere auf Anfrage    \* one-piece, longer versions on request

### 1.3 System HSB Gamma – Typ G 220 mit Zahnriemen- oder Zahnstangenantrieb Handlingsysteme

Handlingsysteme für Werkstücke über 30 kg und Hüben in horizontaler Richtung größer als 2 m erfordern in der Regel eigensteife Grundprofile, die die Kosten für den Stahlbau erheblich reduzieren. Darüber hinaus gewinnen sicherheitstechnische Aspekte, wie z.B. redundante Absturzsicherungen, immer mehr an Bedeutung. Dem wird die komplett neue Baureihe Gamma in allen Belangen gerecht. Die geschlossenen, steifen Grundprofile in Verbindung mit hochbelastbaren Profilschienenführungen sorgen für die notwendige Tragfähigkeit und der neue Zahnstangenantrieb gepaart mit Bremsen für die in den neuen Maschinenrichtlinien geforderte Sicherheit. Mit den vier Baugrößen der Baureihe Gamma, die alle bis zu einer maximalen Baulänge von 8 m realisierbar sind, lassen sich Anwendungen bis 800 kg Zusatzmasse umsetzen. Je nach Anforderung sind alle Baugrößen mit Zahnriemen- oder Zahnstangenantrieb lieferbar.

#### Produkteigenschaften

- Hohe Zusatzmassen
- Hohe Eigensteifigkeit
- Hohe Belastbarkeit
- Hohe Lebensdauer
- Großer Hubbereich
- Alternativ mit Zahnriemenantrieb oder Zahnstangenantrieb



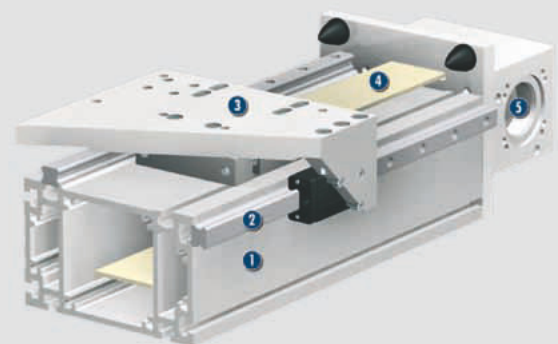
### 1.3 System HSB Gamma – Type G 220 with tooth belt or rack and pinion driven handling systems

Handling systems for workpieces weighing more than 30 kg and strokes greater than 2 m in the horizontal orientation generally require a rigid base which in turn reduces the costs for the supporting structure. In addition, safety-relevant aspects such as redundant guarding are becoming more and more important. The complete new Gamma series meets both of these needs. The closed, rigid base profile combined with heavy-duty profile rail guides assure the necessary load capacity while the new rack and pinion drive paired with a brake meet the demanded safety requirements in machinery directives. The four sizes of the new Gamma series can handle applications with payloads up to 800 kg and strokes up to 8 m. Depending on the application, all sizes can be equipped with either a belt drive or rack and pinion drive.

#### Product features

- High payloads
- High rigidity
- High loading capacity
- Long life time
- Large stroke range
- Belt or rack and pinion drive available

#### Funktionsschnittbild / Function cross section



- |                                     |                                   |
|-------------------------------------|-----------------------------------|
| ① Achskörper als Trägerprofil       | ① Axis housing as bearing profile |
| ② Profilschienenführung             | ② Profile rail guide              |
| ③ Verfahrslitten                    | ③ Moving slide                    |
| ④ Antriebszahnriemen                | ④ Tooth-belt drive                |
| ⑤ Schnittstelle für Antriebseinheit | ⑤ Interface for drive unit        |