

TANDEM Basisplatte ABP-h

TANDEM Base Plate ABP-h



- 1 Grundplatte
- 2 Kraftspannblock
- 3 Druckerhaltungsventil
- 4 Rohrfederanometer
- 5 Membrandruckschalter

- 1 Base plate
- 2 Clamping force block
- 3 Pressure maintenance valve
- 4 Spring-tube pressure gauge
- 5 Diaphragm pressure switch

Einsatzmöglichkeiten

TANDEM Basisplatten passend für KSP/ KSP-F/ PGS

Die Basisplatten eignen sich als Verbindungselement zwischen den TANDEM Kraftspannblöcken und den unterschiedlichen Maschinentischen. Dabei sind die Basisplatten in drei Varianten mit unterschiedlichen Merkmalen erhältlich, die den Anwendern zusätzliche Vorteile bieten. Beachten Sie nachfolgend die Unterscheidungsmerkmale der verschiedenen Basisplatten-Typen.

Basisplatte Typ ABP-h (Aktiv-Basisplatte, handbetätigt)

Die Aktiv-Basisplatte (ABP-h) besitzt einen zentralen Luftanschluss (Größe G 1/8"). Die Luftversorgung wird über eine Schnellkupplung realisiert, die im Beipack incl. Dichtungen enthalten ist. Die Betätigung der einzelnen Spannblöcke erfolgt jeweils über einen Handhebel.

ABP-h = Aktiv-Basisplatte, handbetätigt

- mit 5/2 Wege-Steuerventil mit Kippschalter zur Handbetätigung
- mit integriertem Druckerhaltungsventil zur Erhaltung des Spanndrucks im abgekoppelten Zustand
- mit Druckmanometer zur Anzeige des Betätigungsdrucks (1-fach Basisplatte)
- mit Druckschalter zur Rückmeldung eines vorgewählten Betätigungsdrucks
- die Druckversorgung der Basisplatte incl. Spannblock erfolgt über einen zentralen Luftanschluss

Application possibilities

TANDEM base plates suitable for KSP/ KSP-F/ PGS

The base plates are suitable as connection elements between the TANDEM power clamping blocks and different types of machining tables. The base plates are available in three versions with different characteristics, which offers additional advantages to the users.

Please see the following for an explanation of the differing characteristics of the various base plate types.

Base plate Type ABP-h (Active Base plate, manual actuation)

The Active base plate (ABP-h) consists of a central air supply connection (size G 1/8"). Air supply is provided through a single quick-connect hose coupling enclosed in the accessory pack, complete with seals. Actuation of the separate clamping blocks is done via manual toggle switches.

ABP-h = Active Base plate, manual actuation

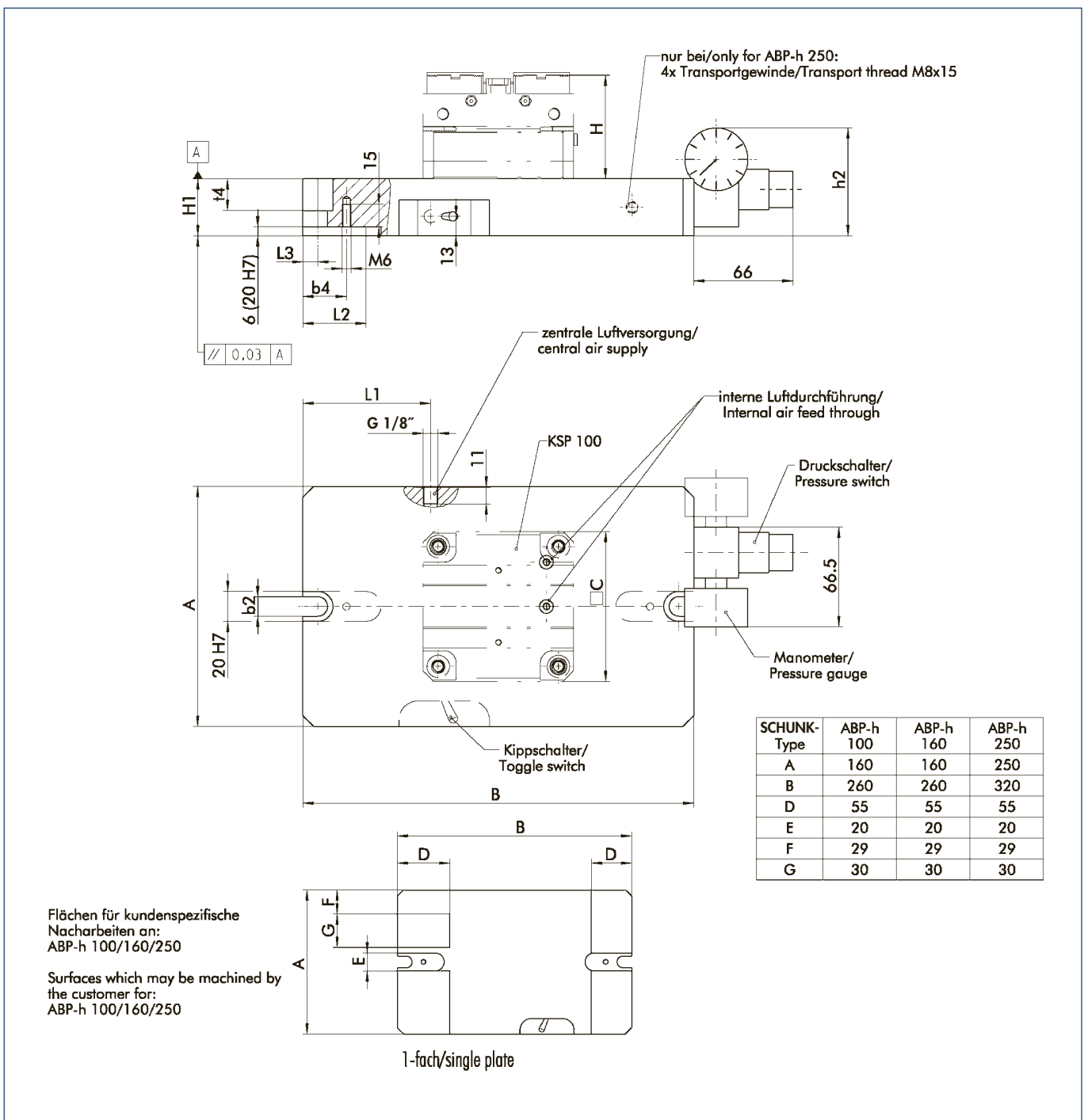
- with 5/2-way control valve with a toggle switch for manual actuation
- with integrated pressure maintenance valve for maintaining of the clamping pressure in uncoupled condition
- with a pressure gauge for display of the operating pressure (single base plate)
- with pressure switch for feedback of the pre-selected operating pressure
- the pressure supply of the base plate incl. clamping block is actuated via a central air connection

TANDEM Basisplatten ABP-h/1 handbetätigt

TANDEM Base Plates ABP-h/1 manually actuated

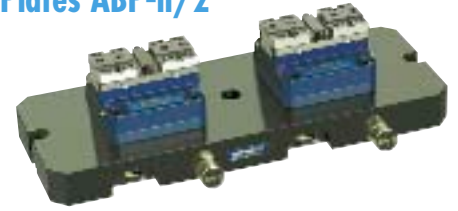


Bezeichnung Type		Ident.-Nr. Id.-No.	A	B	C □	H	H1	L1	L2	L3	b2	b4	t4	h2
ABP-h 100/1	1-fach / single plate	0401210	160 mm	260 mm	100 mm	69 mm	38 mm	85 mm	42 mm	10 mm	13 mm	29 mm	21 mm	72 mm
ABP-h 160/1	1-fach / single plate	0401220	160 mm	260 mm	160 mm	82 mm	30 mm	85 mm	42 mm	10 mm	13 mm	29 mm	13 mm	72 mm
ABP-h 250/1	1-fach / single plate	0401230	250 mm	320 mm	250 mm	98 mm	36 mm	150 mm	55 mm	12.5 mm	17 mm	38 mm	17 mm	75 mm

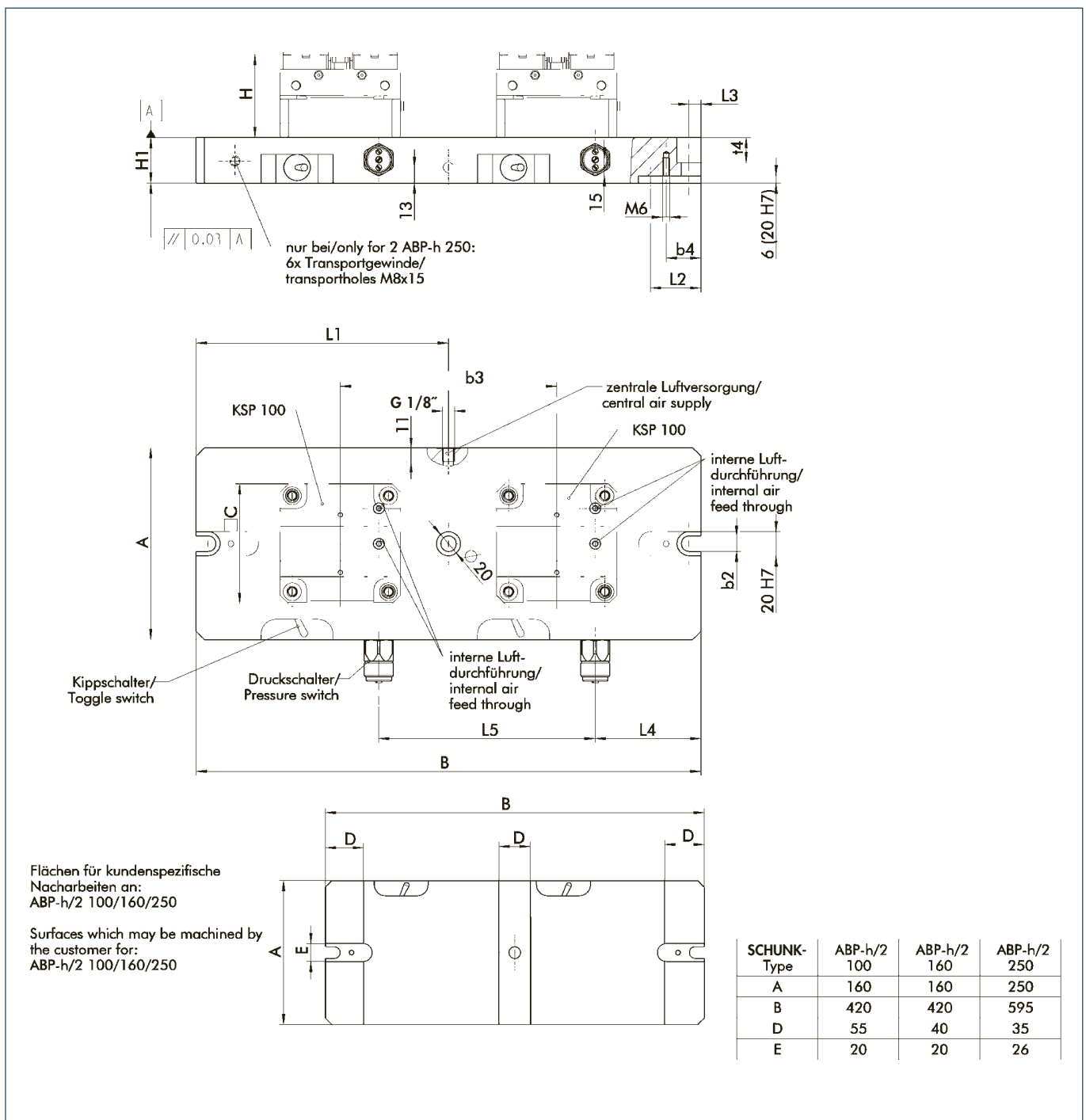


TANDEM Basisplatten ABP-h/2 handbetätigt

TANDEM Base Plates ABP-h/2 manually actuated



Bezeichnung Type		Ident.-Nr. Id.-No.	A	B	C □	H	H1	L1	L2	L3	L4	L5	b2	b3	b4	t4
ABP-h 100/2	2-fach / double plate	0401211	160 mm	420 mm	100 mm	69 mm	38 mm	210 mm	42 mm	10 mm	88 mm	180 mm	13 mm	180 mm	29 mm	21 mm
ABP-h 160/2	2-fach / double plate	0401221	160 mm	420 mm	160 mm	82 mm	30 mm	210 mm	42 mm	10 mm	88 mm	180 mm	13 mm	180 mm	29 mm	13 mm
ABP-h 250/2	2-fach / double plate	0401231	250 mm	595 mm	250 mm	98 mm	36 mm	425 mm	55 mm	12.5 mm	102 mm	275 mm	17 mm	275 mm	38 mm	17 mm

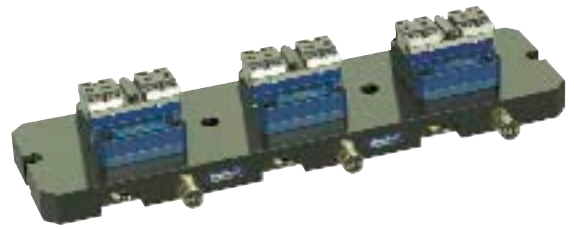


TANDEM Basisplatten ABP-h/3

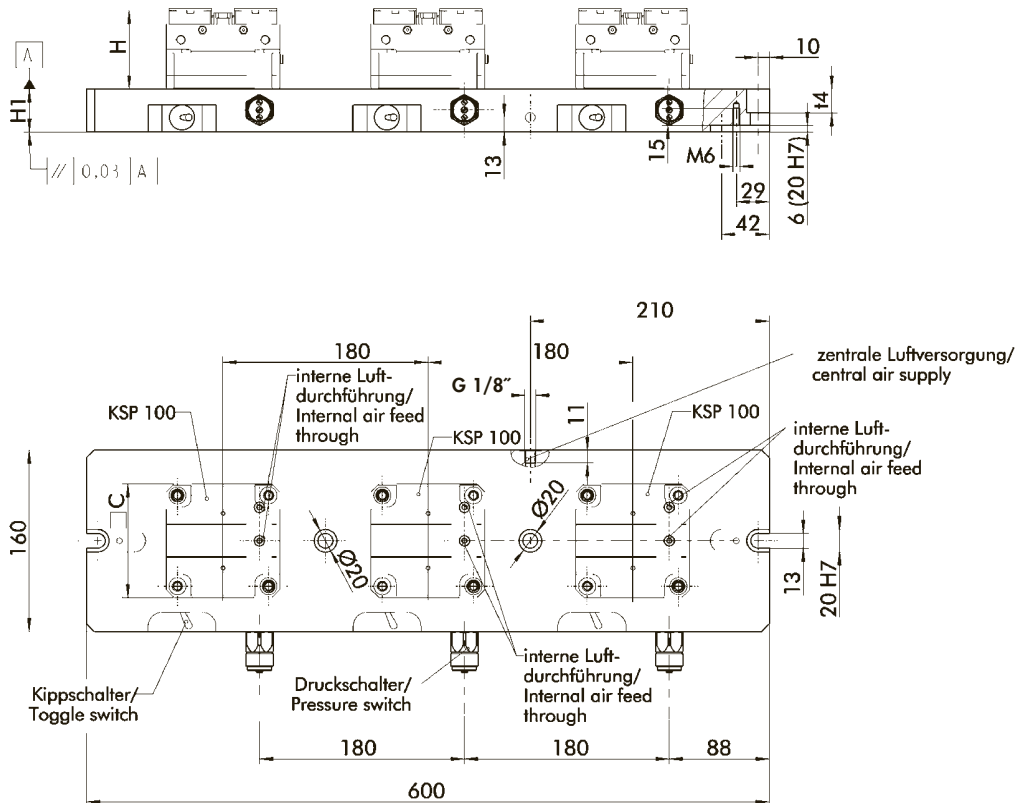
handbetätigt

TANDEM Base Plates ABP-h/3

manually actuated

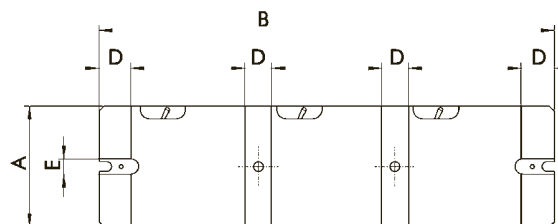


Bezeichnung Type		Ident.-Nr. Id.-No.	C □	H	H1	t4
ABP-h 100/3	3-fach / triple plate	0401212	100 mm	69 mm	38 mm	21 mm
ABP-h 160/3	3-fach / triple plate	0401222	160 mm	82 mm	30 mm	13 mm



Flächen für kundenspezifische
Nacharbeiten an:
ABP-h/3 100/160

Surfaces which may be machined by
the customer for:
ABP-h/3 100/160



3-fach/triple plate

SCHUNK- Type	ABP-h/3 100	ABP-h/3 160
A	160	160
B	600	600
D	55	40
E	20	20