

Aufsatzbackenrohlinge KTR

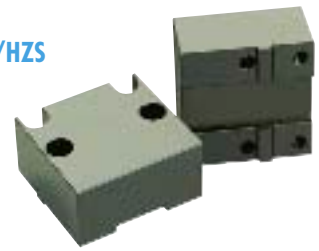
gebohrt

passend für KSP/PGS/KSH/PZS/HZS

Top Jaw Blanks KTR

bored

suitable for KSP/PGS/KSH/PZS/HZS



Bezeichnung Type	Ident.-Nr. Id.-No.	passend für suitable for	A	B	C	D	b1	b2	t1	t2	Gesamtspannbereich Total clamping range
KTR 64	0402120	KSP 64	28.5 mm	34 mm	16 mm	12 mm	4.5 mm	18 mm	11 mm	4 mm	0 – 40 mm
KTR 100	0402121	KSP/PGS/KSH 100, PZS/HZS 110	47 mm	55 mm	25 mm	16 mm	14 mm	35 mm	18 mm	9 mm	0 – 70 mm
KTR 160	0402122	KSP/PGS/KSH 160, PZS/HZS 170	76 mm	80 mm	40 mm	24 mm	28 mm	56 mm	30 mm	19 mm	0 – 120 mm
KTR 250	0402123	KSP/PGS/KSH 250, PZS/HZS 250	120 mm	125 mm	50 mm	54 mm	36 mm	80 mm	35 mm	21 mm	0 – 170 mm
KTR-H 64	0402220	KSP 64	28.5 mm	34 mm	35 mm	12 mm	4.5 mm	18 mm	30 mm	23 mm	0 – 40 mm
KTR-H 100	0402221	KSP/PGS/KSH 100, PZS/HZS 110	47 mm	55 mm	48 mm	16 mm	14 mm	35 mm	43 mm	34 mm	0 – 70 mm
KTR-H 160	0402222	KSP/PGS/KSH 160, PZS/HZS 170	76 mm	80 mm	77.5 mm	24 mm	28 mm	51 mm	70 mm	59 mm	0 – 110 mm
KTR-H 250	0402223	KSP/PGS/KSH 250, PZS/HZS 250	120 mm	125 mm	100 mm	54 mm	36 mm	75 mm	85 mm	71 mm	0 – 160 mm

Aufsatzbackenrohlinge

Werkstoff: 16 MnCr5, härtbar

Ausführung: gebohrt und gesenkt für Schraube DIN 912

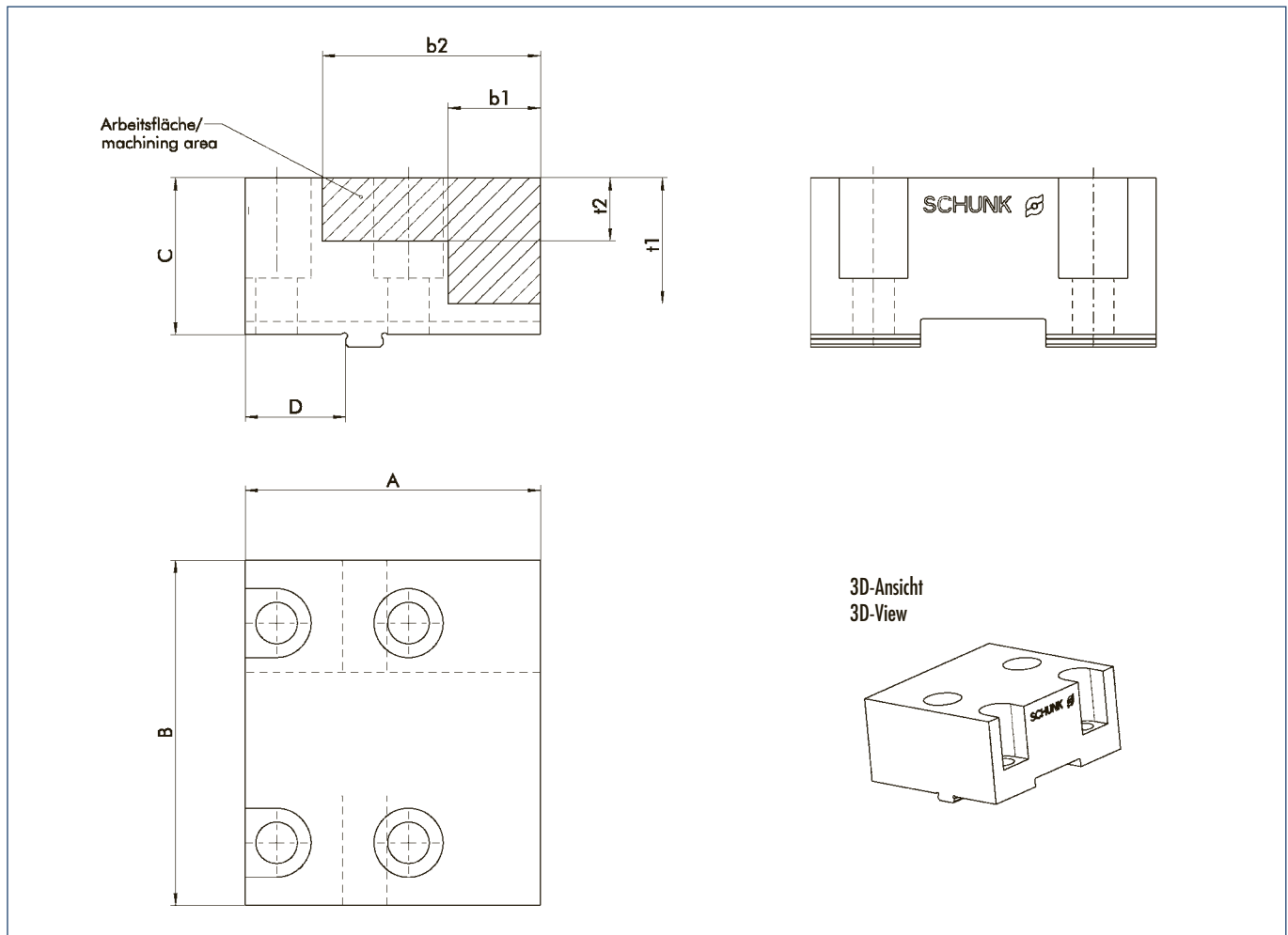
Aufnahme: über Kreuzversatz (Steg und Nut)

Top Jaw Blanks

Material: 16 MnCr5, hardenable

Version: bored and countersunk for screw DIN 912

Mounting: via slot and tenon



Aufsatzbackenrohlinge STR

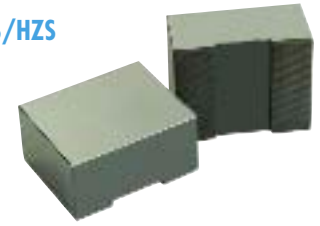
ungebohrt

passend für KSP/PGS/KSH/PZS/HZS

Top Jaw Blanks STR

unbored

suitable for KSP/PGS/KSH/PZS/HZS



Bezeichnung Type	Ident.-Nr. Id.-No.	passend für suitable for	A	B	C	b1	b2	b3	t1
STR 64	0402100	KSP 64	28.5 mm	34 mm	20 mm	4.5 mm	8 mm	24 mm	7 mm
STR 100	0402101	KSP/PGS/KSH 100, PZS/HZS 110	42 mm	55 mm	25 mm	6.6 mm	11 mm	35 mm	9 mm
STR 160	0402102	KSP/PGS/KSH 160, PZS/HZS 170	66 mm	80 mm	40 mm	9 mm	15 mm	60 mm	12 mm
STR 250	0402103	KSP/PGS 250, PZS/HZS 250	108 mm	125 mm	50 mm	11 mm	18 mm	90 mm	18 mm
STR-H 64	0402200	KSP 64	28.5 mm	34 mm	35 mm	4.5 mm	8 mm	24 mm	7 mm
STR-H 100	0402201	KSP/PGS/KSH 100, PZS/HZS 110	47 mm	55 mm	50 mm	6.6 mm	11 mm	35 mm	9 mm
STR-H 160	0402202	KSP/PGS/KSH 160, PZS/HZS 170	76 mm	80 mm	80 mm	9 mm	15 mm	60 mm	12 mm
STR-H 250	0402203	KSP/PGS 250, PZS/HZS 250	120 mm	125 mm	100 mm	11 mm	18 mm	90 mm	18 mm

Aufsatzbackenrohlinge

Werkstoff: 16 MnCr5, härtbar

Ausführung: weich, ungebohrt

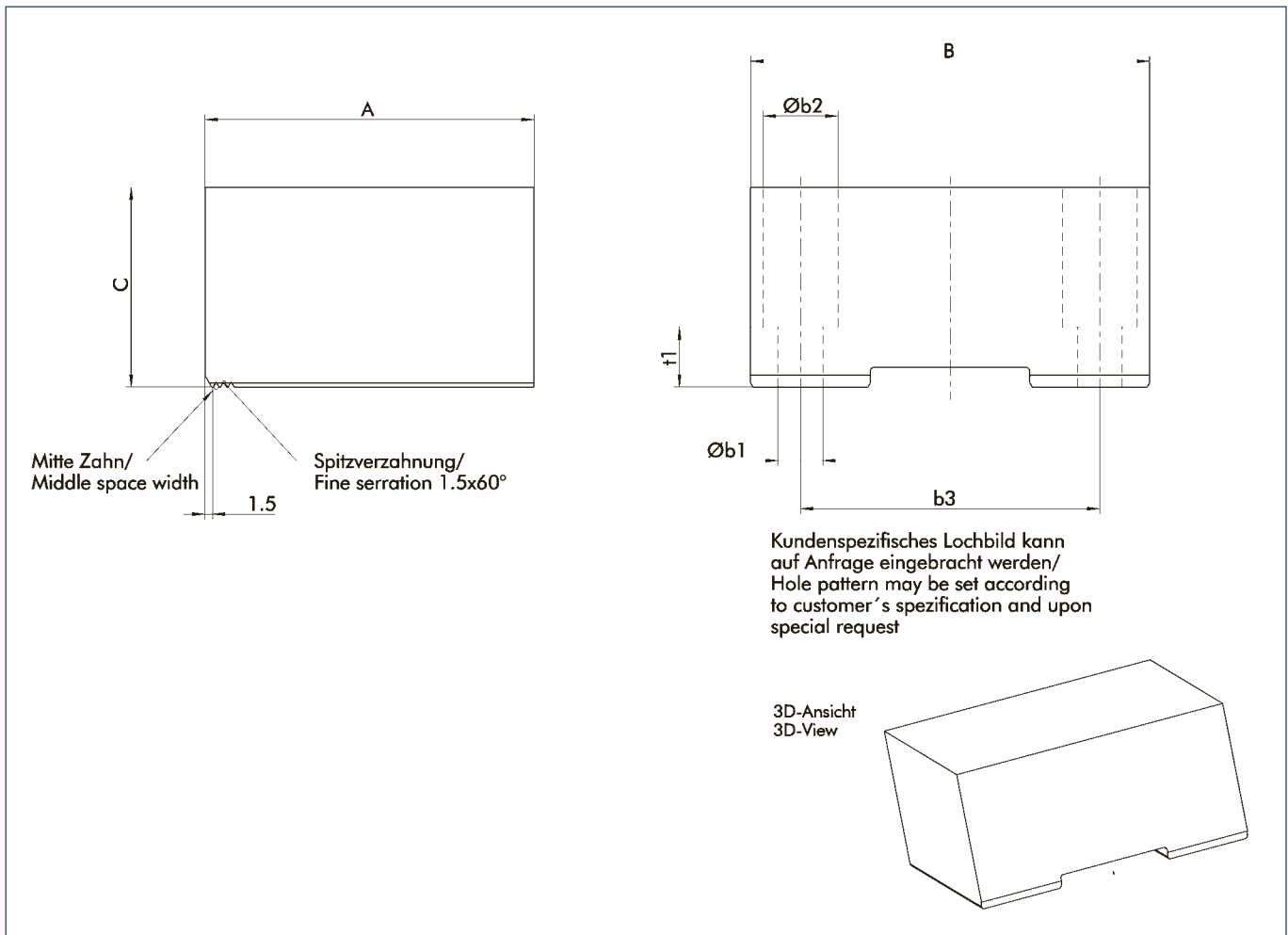
Aufnahme: über Spitzverzahnung 1.5 x 60°

Top Jaw Blanks

Material: 16 MnCr5, hardenable

Version: soft, without bore holes

Mounting: via fine serrations 1.5 x 60°

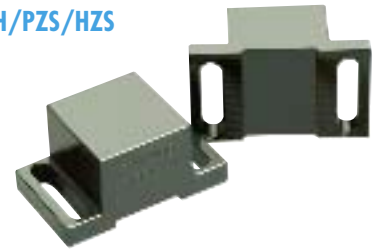


Aufsatzbackenrohlinge STR-S

passend für KSP/PGS/KSH/PZS/HZS

Top Jaw Blanks STR-S

suitable for KSP/PGS/KSH/PZS/HZS



Bezeichnung Type	Ident.-Nr. Id.-No.	passend für suitable for	A	B	C	b1	b2	b3	L1	L2	t1	t2	Gesamtspannbereich Total clamping range
STR-S 64	0402110	KSP 64	25 mm	34 mm	20 mm	16 mm	18 mm	4.5 mm	24 mm	17 mm	13 mm	8 mm	10 – 50 mm
STR-S 100	0402111	KSP/PGS/KSH 100, PZS/HZS 110	42 mm	55 mm	25 mm	24 mm	31 mm	6.6 mm	35 mm	30 mm	16 mm	9 mm	10 – 85 mm
STR-S 160	0402112	KSP/PGS/KSH 160, PZS/HZS 170	60 mm	80 mm	40 mm	45 mm	40 mm	9 mm	60 mm	42 mm	28 mm	19 mm	16 – 140 mm
STR-S 250	0402113	KSP/PGS 250, PZS/HZS 250	90 mm	125 mm	50 mm	72 mm	65 mm	11 mm	90 mm	62 mm	32 mm	20 mm	20 – 195 mm

Aufsatzbackenrohlinge

Werkstoff: 16 MnCr5, härtbar

Ausführung: schmal, weich

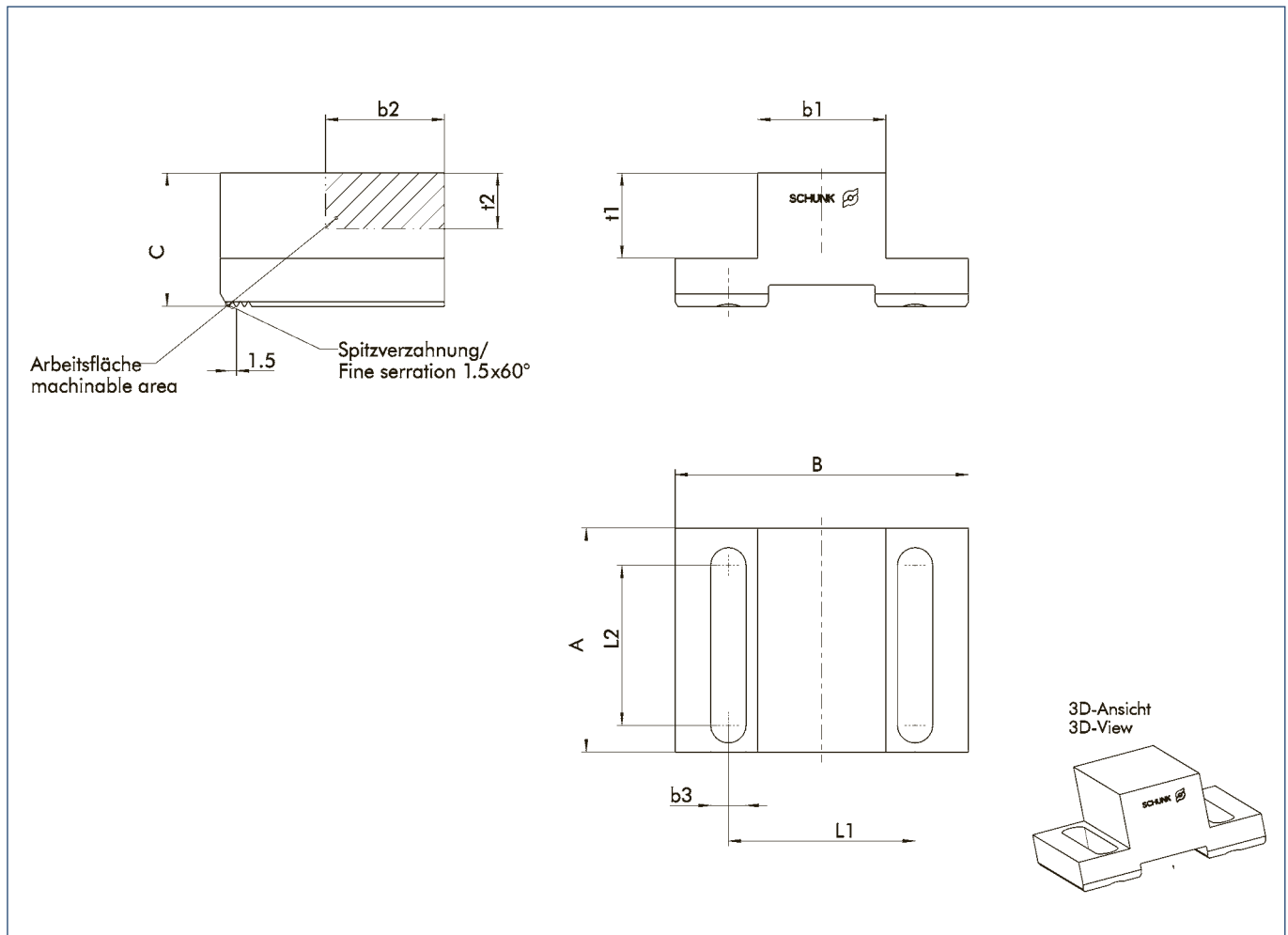
Aufnahme: über Spitzverzahnung 1.5 x 60°

Top Jaw Blanks

Material: 16 MnCr5, hardenable

Version: narrow, soft

Mounting: via fine serrations 1.5 x 60°



Trägerbacke TBA-G

passend für KSP/PGS/KSH/PZS/HZS

zur Aufnahme vom Backensortiment

siehe Seite 122

Support Jaws TBA-G

suitable for KSP/PGS/KSH/PZS/HZS

compatible with Jaw program

on page 122



Bezeichnung Type	Ident.-Nr. Id.-No.	passend für suitable for
TBA-G 160	0402292	KSP/PGS/KSH 160, PZS/HZS 170
TBA-G 250	0402293	KSP/PGS 250, PZS/HZS 250

Trägerbacken

Werkstoff: 16 MnCr5, härtbar

Ausführung: gebohrt und gesenkt für Schraube M 8/M 10

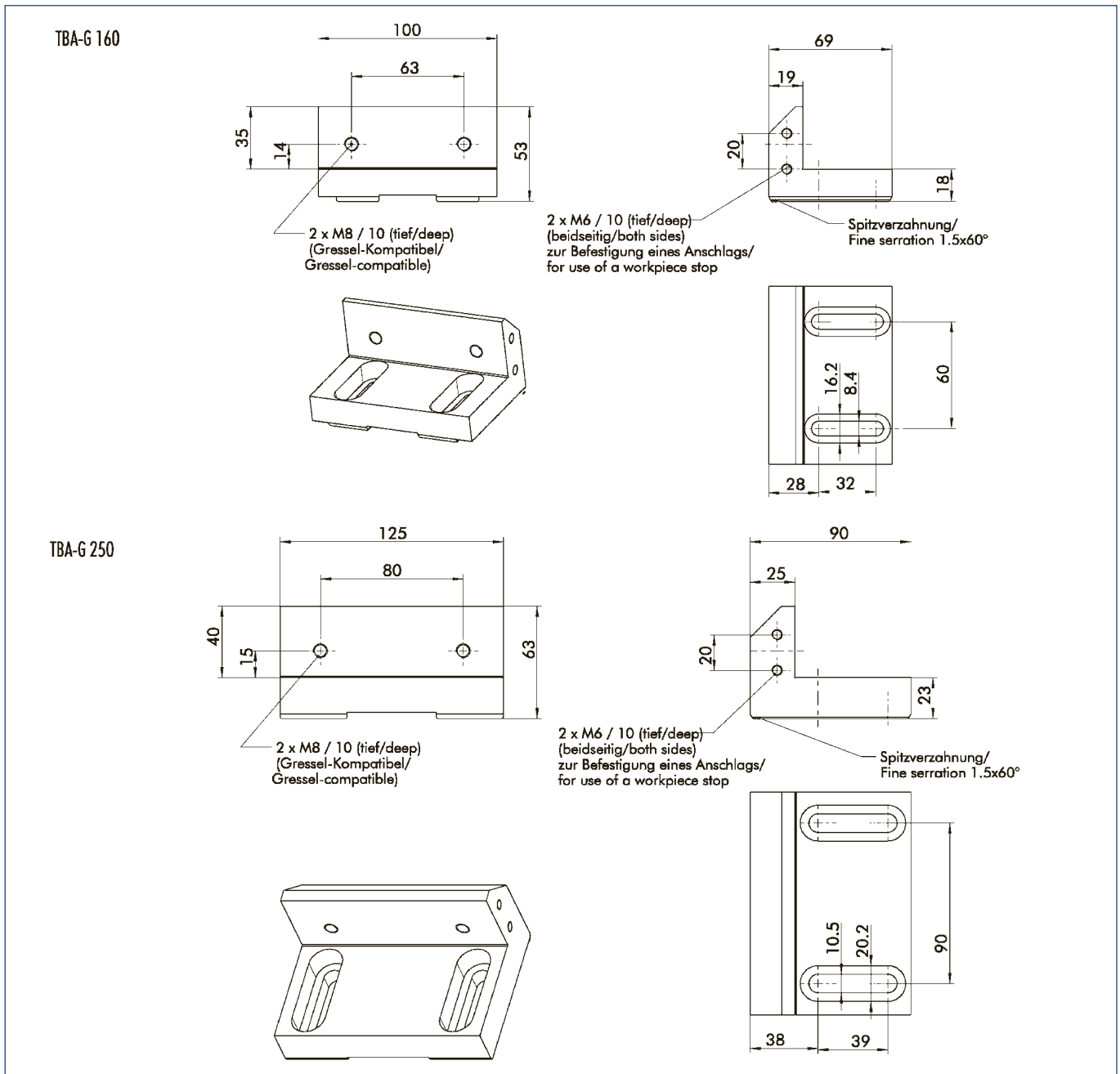
Aufnahme: über Spitzverzahnung 1.5 x 60°

Support Jaws

Material: 16 MnCr5, hardenable

Version: bored and countersunk for screw M8/M 10

Mounting: via fine serrations 1.5 x 60°



Backensortiment für KSP/PGS/KSH/PZS/HZS in Verbindung mit Trägerbacke TBA-G

Range of Chuck Jaws for KSP/PGS/KSH/PZS/HZS in connection with support jaw TBA-G

	Bezeichnung Type	Ident.-Nr. Id.-No.	passend für suitable for	Bezeichnung Description
	GFA 100	0430052	KSP/PGS/KSH 160, PZS/HZS 170	Federblatt-Niederzugbacke (1 Satz = 2 St.)
	GFA 125	0430053	KSP/PGS 250, PZS/HZS 250	Plate spring pull-down jaw (1 set = 2 pcs.)
	GFB 100	0430054	KSP/PGS/KSH 160, PZS/HZS 170	Federblatt zu Niederzugbacke (Stück)
	GFB 125	0430055	KSP/PGS 250, PZS/HZS 250	Plate spring for pull-down jaw (piece)
	GNA 100	0430056	KSP/PGS/KSH 160, PZS/HZS 170	Niederzugbacken für dünne Werkstücke (1 Satz = 2 St.)
	GNA 125	0430057	KSP/PGS 250, PZS/HZS 250	Pull-down jaws for thin workpieces (1 set = 2 pcs.)
	GNB 100	0430146	KSP/PGS/KSH 160, PZS/HZS 170	Präzisions-Niederzugbacken mit Schrauben (1 Satz = 2 St.)
	GNB 125	0430147	KSP/PGS 250, PZS/HZS 250	Precision pull-down jaws with screws (1 set = 2 pcs.)
	GPE 100	0430068	KSP/PGS/KSH 160, PZS/HZS 170	Präzisionsstufenbacken (1 Satz = 2 St.)
	GPE 125	0430069	KSP/PGS 250, PZS/HZS 250	Precision step jaws (1 set = 2 pcs.)
	GVA 100	0430070	KSP/PGS/KSH 160, PZS/HZS 170	Prismenbacken (1 Satz = 2 St.)
	GVA 125	0430071	KSP/PGS 250, PZS/HZS 250	Prism jaws (1 set = 2 pcs.)
	GBA 100	0430072	KSP/PGS/KSH 160, PZS/HZS 170	Weiche Backen (1 Satz = 2 St.)
	GBA 125	0430073	KSP/PGS 250, PZS/HZS 250	Soft jaws (1 set = 2 pcs.)
	GBB 100	0430074	KSP/PGS/KSH 160, PZS/HZS 170	Glatte Backen (1 Satz = 2 St.)
	GBB 125	0430075	KSP/PGS 250, PZS/HZS 250	Smooth jaws (1 set = 2 pcs.)
	GBC 100	0430076	KSP/PGS/KSH 160, PZS/HZS 170	Gehauene Backen (1 Satz = 2 St.)
	GBC 125	0430077	KSP/PGS 250, PZS/HZS 250	Hewed jaws (1 set = 2 pcs.)
	GBD 100	0430131	KSP/PGS/KSH 160, PZS/HZS 170	Standardbacken, Oberfläche profiliert (1 Satz = 2 St.)
	GBD 125	0430132	KSP/PGS 250, PZS/HZS 250	Standard jaws, profiled surface (1 set = 2 pcs.)