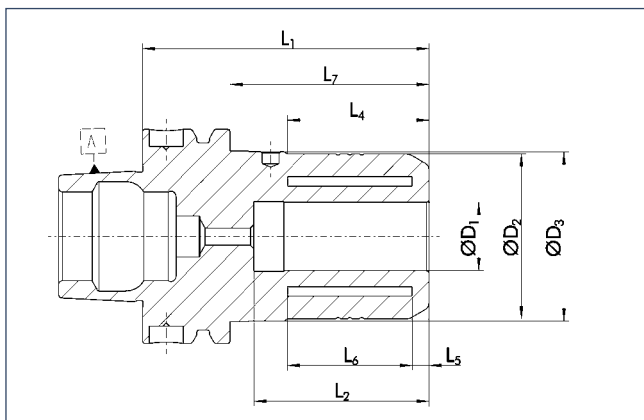


SINO-R HSK-F 63

for automatic tool change

SINO-R HSK-F 63

para cambio automático de herramienta



≤ 0.005 mm



40.000 min⁻¹



25000 min⁻¹



✓



✓



✓



✓



✓

Technical data

Datos técnicos

D ₁	ID		D ₂	D ₃	L ₁	L ₂	L ₄	L ₅	L ₆	L ₇	M _{min}	m
[inch]			[mm]	[mm]	[mm]	[mm]	[mm]	[mm]	[mm]	[mm]	[Nm]	[kg]
1/8"	≡											
3/16"	≡											
1/4"	≡											
5/16"	≡											
3/8"	≡											
7/16"	≡											
1/2"	0209662	•	39.0	44.9	80.0	47.0	34.0	5.0	32.0	54.0	130.0	1.2
9/16"	≡											
5/8"	≡											
3/4"	0209664	•	48.0	50.15	85.0	52.0	42.0	5.0	37.0	59.0	390.0	1.3
1"	0209665	•	48.5	50.15	85.0	58.0	36.0	4.0	38.0	59.0	500.0	1.5

- ≡ Additional sizes can be clamped with intermediate sleeves
- Can be supplied from stock

☐ Bore for data carrier as an option

ℹ Additional sizes and special designs available on request

- ≡ Para sujetar con casquillos intermedios
- Posible suministro de existencias

☐ Orificio para portador de datos como opción

ℹ Tamaños adicionales y diseños especiales disponibles a pedido



Intermediate sleeves
see chapter accessories

Casquillos intermedios
consulte el capítulo sobre accesorios



Spanner wrenches
see chapter accessories

Llaves de apriete
consulte el capítulo sobre accesorios



"C"-spanners
see chapter accessories

Llaves de gancho
consulte el capítulo sobre accesorios



Sleeve remover
see chapter accessories

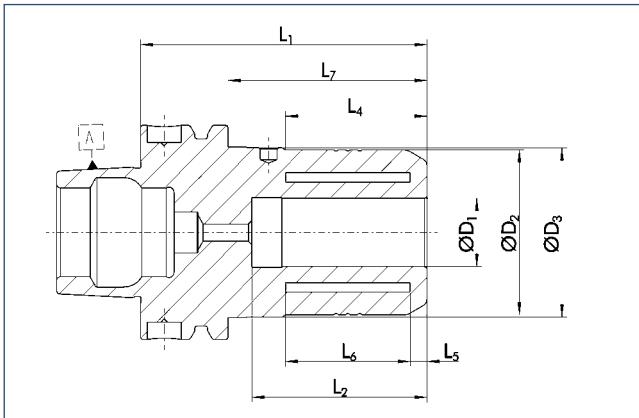
Extractor de casquillos
consulte el capítulo sobre accesorios

SINO-R HSK-F 63

for automatic tool change

SINO-R HSK-F 63

para cambio automático de herramienta



HSK



Technical data

Datos técnicos

D ₁ [mm]	ID		D ₂ [mm]	D ₃ [mm]	L ₁ [mm]	L ₂ [mm]	L ₄ [mm]	L ₅ [mm]	L ₆ [mm]	L ₇ [mm]	M _{min} [Nm]	m [kg]
6.0	≡											
8.0	≡											
10.0	≡											
12.0	0209653	•	39.0	44.9	80.0	47.0	34.0	5.0	32.0	54.0	120.0	1.15
14.0	≡											
16.0	0209655	•	48.5	50.15	85.0	50.0	42.0	5.0	37.0	59.0	310.0	1.25
20.0	0209657	•	48.5	50.15	85.0	52.0	42.0	5.0	37.0	59.0	400.0	1.35
25.0	0209658	•	48.5	50.15	85.0	58.0	36.0	4.0	38.0	59.0	500.0	1.35

≡ Additional sizes can be clamped with intermediate sleeves
 • Can be supplied from stock

≡ Para sujetar con casquillos intermedios
 • Posible suministro de existencias

Ⓞ Bore for data carrier as an option

Ⓞ Orificio para portador de datos como opción

i Additional sizes and special designs available on request

i Tamaños adicionales y diseños especiales disponibles a pedido



Intermediate sleeves
see chapter accessories

Casquillos intermedios
consulte el capítulo sobre accesorios



Spanner wrenches
see chapter accessories

Llaves de apriete
consulte el capítulo sobre accesorios



"C"-spanners
see chapter accessories

Llaves de gancho
consulte el capítulo sobre accesorios



Sleeve remover
see chapter accessories

Extractor de casquillos
consulte el capítulo sobre accesorios