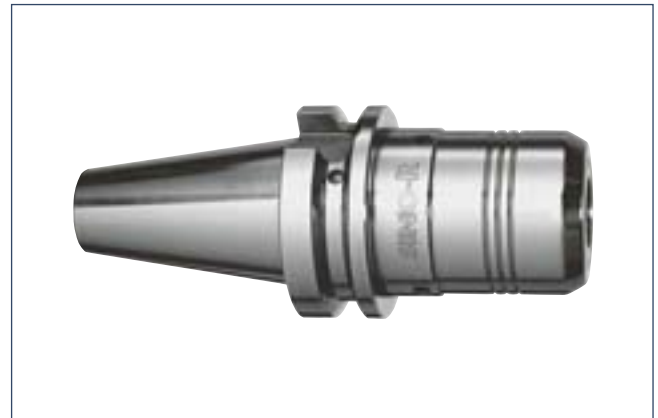
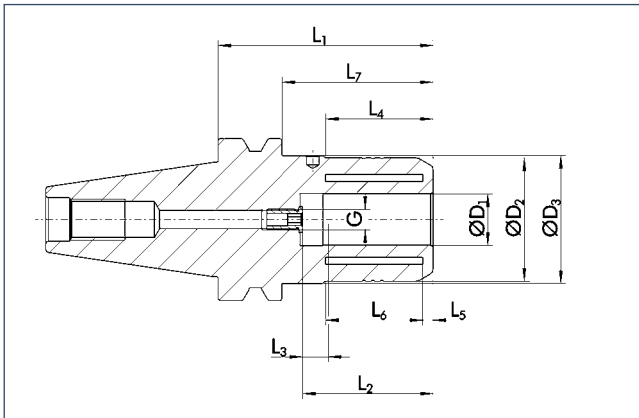


SINO-R JIS-BT 40

with axial length adjustment

SINO-R JIS-BT 40

con ajuste de la longitud axial



Technical data

Datos técnicos

D ₁ [mm]	ID		D ₂ [mm]	D ₃ [mm]	L ₁ [mm]	L ₂ [mm]	L ₃ [mm]	L ₄ [mm]	L ₅ [mm]	L ₆ [mm]	L ₇ [mm]	G	M _{min} [Nm]	m [kg]
3.0	≡													
4.0	≡													
5.0	≡													
6.0	≡													
8.0	≡													
10.0	≡													
12.0	0209583	•	39.0	44.9	81.0	46.0	10.0	34.0	5.0	32.0	54.0	M8x1	130.0	1.45
14.0	≡													
16.0	≡													
20.0	0209587	•	48.5	50.15	86.0	51.0	10.0	42.0	5.0	37.0	59.0	M8x1	450.0	1.65
32.0	0209589	•	65.0	69.85	98.0	61.0	10.0	47.0	6.0	46.0	71.0	M10x1	850.0	2.3

- ≡ Additional sizes can be clamped with intermediate sleeves
- Can be supplied from stock

☞ Bore for data carrier as an option

ℹ Coolant supply as per DIN 69871 AD
Optimal for heavy duty milling
Additional sizes and special designs available on request

- ≡ Para sujetar con casquillos intermedios
- Posible suministro de existencias

☞ Orificio para portador de datos como opción

ℹ Suministro de refrigerante conforme a DIN 69871 AD
Óptimo para fresado de trabajo pesado
Tamaños adicionales y diseños especiales disponibles a pedido



Intermediate sleeves
see chapter accessories

Casquillos intermedios
consulte el capítulo sobre accesorios



Spanner wrenches
see chapter accessories

Llaves de apriete
consulte el capítulo sobre accesorios



"C"-spanners
see chapter accessories

Llaves de gancho
consulte el capítulo sobre accesorios



Sleeve remover
see chapter accessories

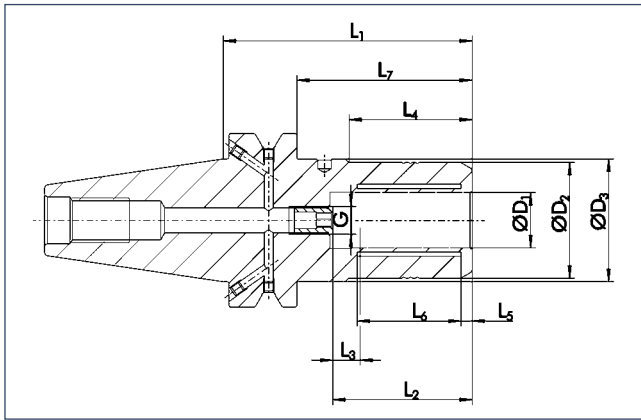
Extractor de casquillos
consulte el capítulo sobre accesorios

SINO-T JIS-BT 40

with axial length adjustment

SINO-T JIS-BT 40

con ajuste de la longitud axial



≤ 0.005 mm



40000 min⁻¹



25000 min⁻¹



Technical data

Datos técnicos

D ₁ [mm]	ID		D ₂ [mm]	D ₃ [mm]	L ₁ [mm]	L ₂ [mm]	L ₃ [mm]	L ₄ [mm]	L ₅ [mm]	L ₆ [mm]	L ₇ [mm]	G	M _{min} [Nm]	m [kg]
3.0	≡													
4.0	≡													
5.0	≡													
6.0	≡													
8.0	≡													
10.0	≡													
12.0	0218904	•	30.0	44.45	81.0	46.0	10.0	32.0	4.0	31.0	54.0	M8x1	95.0	1.2
14.0	≡													
16.0	≡													
20.0	0218906	•	42.0	44.45	91.0	51.0	10.0	45.0	4.0	38.0	64.0	M10x1	295.0	1.4

- ≡ Additional sizes can be clamped with intermediate sleeves
- Can be supplied from stock

Bore for data carrier as an option

Coolant supply as per DIN 69871 AD/B
Bores on form B are sealed with set screws
Additional sizes and special designs available on request

- ≡ Para sujetar con casquillos intermedios
- Posible suministro de existencias

Orificio para portador de datos como opción

Suministro de refrigerante conforme a DIN 69871 AD/B
Orificios en forma B sellados con tornillos de fijación
Tamaños adicionales y diseños especiales disponibles a pedido



Intermediate sleeves
see chapter accessories

Casquillos intermedios
consulte el capítulo sobre accesorios



Spanner wrenches
see chapter accessories

Llaves de apriete
consulte el capítulo sobre accesorios



"C"-spanners
see chapter accessories

Llaves de gancho
consulte el capítulo sobre accesorios

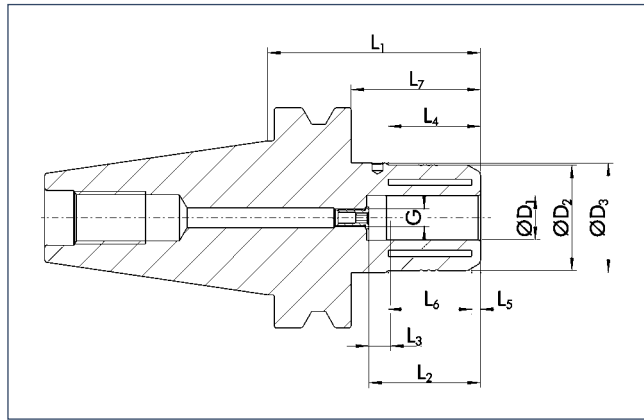


Sleeve remover
see chapter accessories

Extractor de casquillos
consulte el capítulo sobre accesorios

SINO-R JIS-BT 50

with axial length adjustment



SINO-R JIS-BT 50

con ajuste de la longitud axial



≤ 0.005 mm



40000 min⁻¹



25000 min⁻¹



✓



✓



✓



✓



✓

Technical data

Datos técnicos

D ₁	ID		D ₂	D ₃	L ₁	L ₂	L ₃	L ₄	L ₅	L ₆	L ₇	G	M _{min}	m
[mm]			[mm]	[mm]	[mm]	[mm]	[mm]	[mm]	[mm]	[mm]	[mm]		[Nm]	[kg]
3.0	≡													
4.0	≡													
5.0	≡													
6.0	≡													
8.0	≡													
10.0	≡													
12.0	≡													
14.0	≡													
16.0	≡													
18.0	≡													
20.0	0209597	•	48.5	50.15	97.0	51.0	10.0	42.0	5.0	37.0	59.0	M8x1	450.0	4.35
25.0	≡													
32.0	0209599	•	65.0	69.85	109.0	61.0	10.0	47.0	6.0	46.0	71.0	M10x1	850.0	5.15

≡ Additional sizes can be clamped with intermediate sleeves
 • Can be supplied from stock

⊕ Bore for data carrier as an option

ⓘ Coolant supply as per DIN 69871 AD
 Optimal for heavy duty milling
 Additional sizes and special designs available on request

≡ Para sujetar con casquillos intermedios
 • Posible suministro de existencias

⊕ Orificio para portador de datos como opción

ⓘ Suministro de refrigerante conforme a DIN 69871 AD
 Óptimo para fresado de trabajo pesado
 Tamaños adicionales y diseños especiales disponibles a pedido



Intermediate sleeves
see chapter accessories

Casquillos intermedios
consulte el capítulo sobre accesorios



Spanner wrenches
see chapter accessories

Llaves de apriete
consulte el capítulo sobre accesorios



"C"-spanners
see chapter accessories

Llaves de gancho
consulte el capítulo sobre accesorios



Sleeve remover
see chapter accessories

Extractor de casquillos
consulte el capítulo sobre accesorios