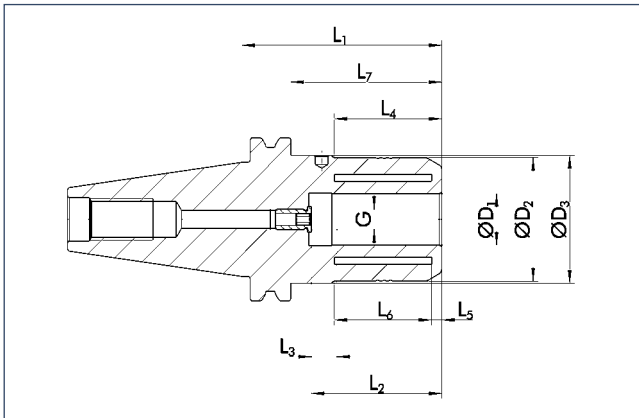


SINO-R SK 40

with axial length adjustment

SINO-R SK 40

con ajuste de la longitud axial



≤ 0.005 mm



40000 min⁻¹



25000 min⁻¹



✓



✓



✓



✓



✓

Technical data

Datos técnicos

D ₁ [mm]	ID		D ₂ [mm]	D ₃ [mm]	L ₁ [mm]	L ₂ [mm]	L ₃ [mm]	L ₄ [mm]	L ₅ [mm]	L ₆ [mm]	L ₇ [mm]	G	M _{min} [Nm]	m [kg]
3.0	≡													
4.0	≡													
5.0	≡													
6.0	≡													
8.0	≡													
10.0	≡													
12.0	0209543	•	39.0	44.9	73.0	46.0	10.0	34.0	5.0	32.0	54.0	M8x1	130.0	1.3
14.0	≡													
16.0	≡													
20.0	0209547	•	48.5	50.15	78.0	51.0	10.0	42.0	5.0	37.0	59.0	M8x1	450.0	1.5
32.0	0209549	•	65.0	69.85	109.0	61.0	10.0	47.0	6.0	46.0	90.0	M10x1	850.0	1.5

- ≡ Additional sizes can be clamped with intermediate sleeves
- Can be supplied from stock

☑ Bore for data carrier as an option

ℹ Optimal for heavy duty milling
Additional sizes and special designs available on request

- ≡ Para sujetar con casquillos intermedios
- Posible suministro de existencias

☑ Orificio para portador de datos como opción

ℹ Óptimo para fresado de trabajo pesado
Tamaños adicionales y diseños especiales disponibles a pedido



Intermediate sleeves
see chapter accessories

Casquillos intermedios
consulte el capítulo sobre accesorios



Spanner wrenches
see chapter accessories

Llaves de apriete
consulte el capítulo sobre accesorios



"C"-spanners
see chapter accessories

Llaves de gancho
consulte el capítulo sobre accesorios



Sleeve remover
see chapter accessories

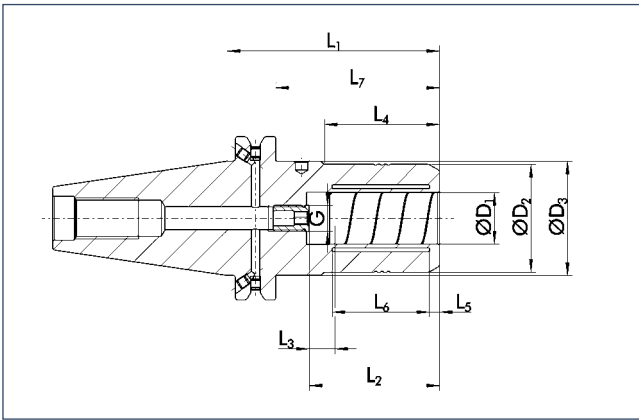
Extractor de casquillos
consulte el capítulo sobre accesorios

SINO-T SK 40

with axial length adjustment

SINO-T SK 40

con ajuste de la longitud axial



≤ 0.005 mm



40000 min⁻¹



25000 min⁻¹



Technical data

Datos técnicos

D ₁ [mm]	ID		D ₂ [mm]	D ₃ [mm]	L ₁ [mm]	L ₂ [mm]	L ₃ [mm]	L ₄ [mm]	L ₅ [mm]	L ₆ [mm]	L ₇ [mm]	G	M _{min} [Nm]	m [kg]
3.0	≡													
4.0	≡													
5.0	≡													
6.0	≡													
8.0	≡													
10.0	≡													
12.0	0218854	•	30.0	44.45	73.0	46.0	10.0	32.0	4.0	31.0	54.0	M8x1	95.0	1.2
14.0	≡													
16.0	≡													
20.0	0218856	•	42.0	44.45	83.0	51.0	10.0	45.0	4.0	38.0	64.0	M10x1	295.0	1.4

≡ Additional sizes can be clamped with intermediate sleeves

• Can be supplied from stock

Ⓜ Bore for data carrier as an option

i Bores on form B are sealed with set screws
Additional sizes and special designs available on request

≡ Para sujetar con casquillos intermedios

• Posible suministro de existencias

Ⓜ Orificio para portador de datos como opción

i Orificios en forma B sellados con tornillos de fijación
Tamaños adicionales y diseños especiales disponibles a pedido



Intermediate sleeves

see chapter accessories

Casquillos intermedios

consulte el capítulo sobre accesorios



Spanner wrenches

see chapter accessories

Llaves de apriete

consulte el capítulo sobre accesorios



"C"-spanners

see chapter accessories

Llaves de gancho

consulte el capítulo sobre accesorios



Sleeve remover

see chapter accessories

Extractor de casquillos

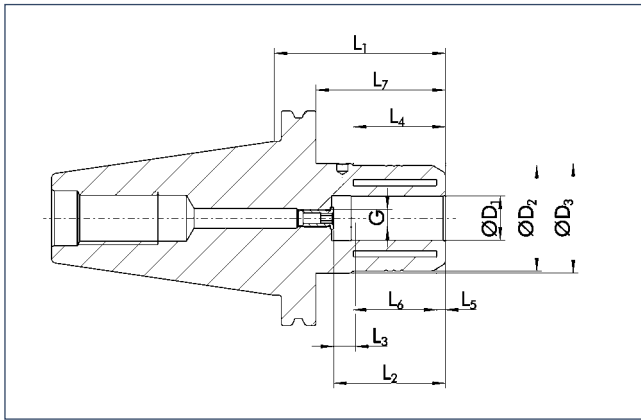
consulte el capítulo sobre accesorios

SINO-R SK 50

with axial length adjustment

SINO-R SK 50

con ajuste de la longitud axial



≤ 0.005 mm



40000 min⁻¹



G 2.5
25000 min⁻¹



✓



✓



✓



✓



✓

Technical data

Datos técnicos

D ₁	ID		D ₂	D ₃	L ₁	L ₂	L ₃	L ₄	L ₅	L ₆	L ₇	G	M _{min}	m
[mm]			[mm]	[mm]	[mm]	[mm]	[mm]	[mm]	[mm]	[mm]	[mm]		[Nm]	[kg]
3.0	≡													
4.0	≡													
5.0	≡													
6.0	≡													
8.0	≡													
10.0	≡													
12.0	≡													
14.0	≡													
16.0	≡													
18.0	≡													
20.0	0209557	•	48.5	50.15	78.0	51.0	10.0	42.0	5.0	37.0	59.0	M8x1	450.0	3.4
25.0	≡													
32.0	0209559	•	65.0	69.85	90.0	61.0	10.0	47.0	6.0	46.0	71.0	M10x1	850.0	4.2

- ≡ Additional sizes can be clamped with intermediate sleeves
- Can be supplied from stock

Ⓜ Bore for data carrier as an option

- ⓘ Optimal for heavy duty milling
Additional sizes and special designs available on request

- ≡ Para sujetar con casquillos intermedios
- Posible suministro de existencias

Ⓜ Orificio para portador de datos como opción

- ⓘ Óptimo para fresado de trabajo pesado
Tamaños adicionales y diseños especiales disponibles a pedido



Intermediate sleeves
see chapter accessories

Casquillos intermedios
consulte el capítulo sobre accesorios



Spanner wrenches
see chapter accessories

Llaves de apriete
consulte el capítulo sobre accesorios



"C"-spanners
see chapter accessories

Llaves de gancho
consulte el capítulo sobre accesorios



Sleeve remover
see chapter accessories

Extractor de casquillos
consulte el capítulo sobre accesorios