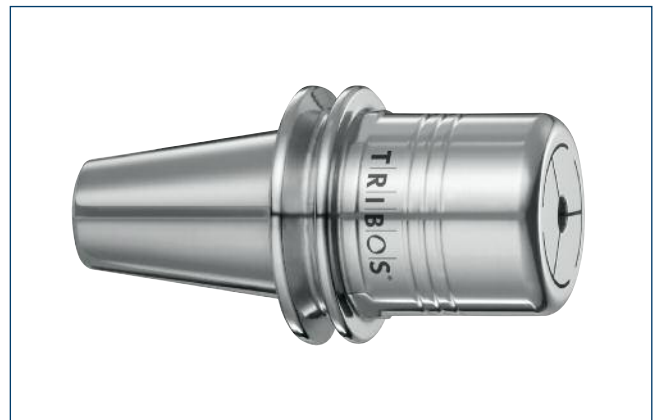
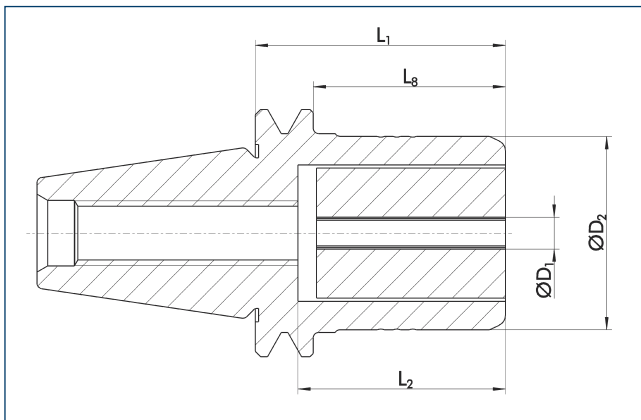


TRIBOS SPF-RM ISO 10

für automatischen Werkzeugwechsel

TRIBOS SPF-RM ISO 10

for automatic tool change



<math>< 0.003 \text{ mm}</math>



42000 min⁻¹



✓



✓



✓



✓



Technische Daten

Technical data

| D ₁ | ID | | D ₂ | L ₁ | L ₂ | L ₈ | m | SRE |
|----------------|---------|---|----------------|----------------|----------------|----------------|------|---------|
| [mm] | | | [mm] | [mm] | [mm] | [mm] | [kg] | ID |
| 1.0* | | | | | | | | |
| 1.5* | | | | | | | | |
| 2.0* | | | | | | | | |
| 3.0 | 0225891 | ○ | 18.0 | 30.0 | 24.35 | 18.0 | 0.1 | 0225895 |
| 4.0 | 0225892 | ○ | 18.0 | 30.0 | 24.35 | 18.0 | 0.1 | 0225895 |
| 5.0 | 0225893 | ○ | 18.0 | 30.0 | 24.35 | 18.0 | 0.1 | 0225895 |
| 6.0 | 0225894 | ○ | 18.0 | 30.0 | 24.35 | 18.0 | 0.1 | 0225895 |

Verfügbarkeit: ● lieferbar ab Lager ▲ kurzfristig lieferbar ○ auf Anfrage

Availability: ● available ex stock ▲ short lead time ○ on request

* auf Anfrage

* On request

i Weitere Größen und Sonderausführungen auf Anfrage erhältlich
Optimal für die leichte Zerspanung – Radialkräfte beachten
Weitere Größen und Sonderausführungen auf Anfrage erhältlich

i Additional sizes and special designs available on request
Optimal for light machine cutting – consider radial forces
Additional sizes and special designs available on request



Spannvorrichtungen
siehe ab Seite 326
Clamping devices
see from page 326



Reduziereinsätze
siehe ab Seite 330
Reduction inserts
see from page 330



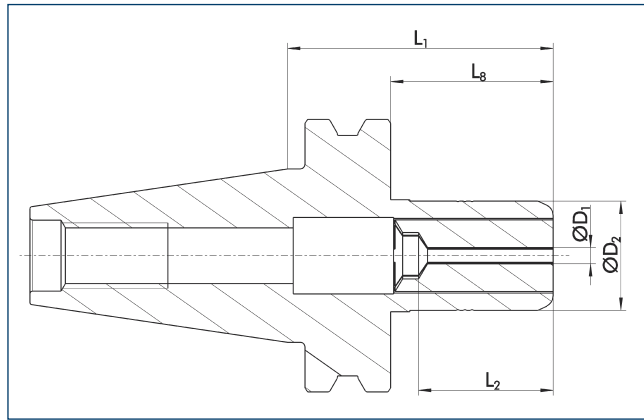
Längenmessgeräte
siehe ab Seite 336
Length measuring devices
see from page 336

SK 30 · DIN 69871 AD

TRIBOS Polygonspannfutter · TRIBOS Polygonal Toolholder

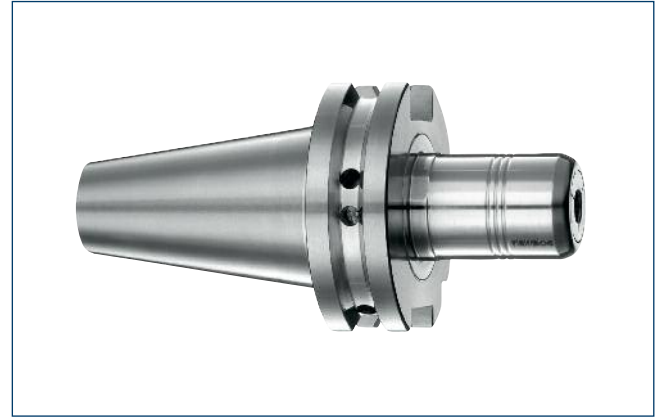
TRIBOS SPF-RM SK 30

für automatischen Werkzeugwechsel



TRIBOS SPF-RM SK 30

for automatic tool change



<math>< 0.003 \text{ mm}</math>



42000 min⁻¹



✓



✓



✓



✓



Technische Daten

| D ₁ [mm] | ID | | D ₂ [mm] | L ₁ [mm] | L ₂ [mm] | L ₈ [mm] | M _{min} [Nm] | m [kg] | SRE ID |
|------------------------|---------|---|------------------------|------------------------|------------------------|------------------------|--------------------------|-----------|-----------|
| 3.0 | 0225871 | ○ | 20.0 | 49.1 | 25.0 | 30.0 | 3.0 | 0.25 | 0201892 |
| 4.0 | 0225872 | ○ | 20.0 | 49.1 | 25.0 | 30.0 | 4.0 | 0.25 | 0201892 |
| 5.0 | 0225873 | ○ | 20.0 | 49.1 | 25.0 | 30.0 | 6.0 | 0.25 | 0201892 |
| 6.0 | 0225874 | ○ | 20.0 | 49.1 | 25.0 | 30.0 | 10.0 | 0.25 | 0201892 |
| 8.0 | 0225875 | ○ | 20.0 | 49.1 | 25.0 | 30.0 | 15.0 | 0.25 | 0201892 |
| 10.0 | 0225876 | ○ | 20.0 | 49.1 | 25.0 | 30.0 | 20.0 | 0.25 | 0201892 |

Technical data

Verfügbarkeit: ● lieferbar ab Lager ▲ kurzfristig lieferbar ○ auf Anfrage

Availability: ● available ex stock ▲ short lead time ○ on request

i Optimal für die leichte Zerspanung – Radialkräfte beachten
Weitere Größen und Sonderausführungen auf Anfrage erhältlich

i Optimal for light machine cutting – consider radial forces
Additional sizes and special designs available on request



Spannvorrichtungen

siehe ab Seite 326

Clamping devices

see from page 326



Reduziereinsätze

siehe ab Seite 330

Reduction inserts

see from page 330



Längenmessgeräte

siehe ab Seite 336

Length measuring devices

see from page 336