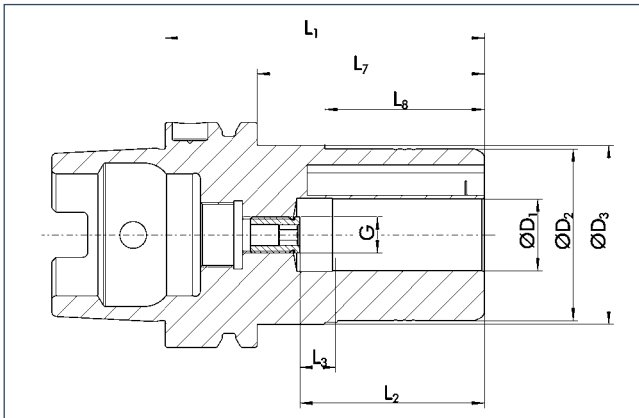


**TRIBOS SPF-R HSK-A 63**

with axial length adjustment  
for automatic tool change

**TRIBOS SPF-R HSK-A 63**

con ajuste de la longitud axial  
para cambio automático de herramienta



HSK



**Technical data**

**Datos técnicos**

D <sub>1</sub> [mm]	ID		D <sub>2</sub> [mm]	D <sub>3</sub> [mm]	L <sub>1</sub> [mm]	L <sub>2</sub> [mm]	L <sub>3</sub> [mm]	L <sub>7</sub> [mm]	L <sub>8</sub> [mm]	G	M <sub>min</sub> [Nm]	m [kg]	SRE ID
6.0	0233331	•	25.0	50.0	70.0	37.0	10.0	44.0	35.0	M5	8.0	0.9	0201978
8.0	0233332		28.0	50.0	70.0	37.0	10.0	44.0	35.0	M6	14.0	0.9	0201980
10.0	0233333		35.0	50.0	80.0	42.0	10.0	54.0	40.0	M8x1	24.0	0.9	0201982
12.0	0233334	•	42.0	50.0	85.0	47.0	10.0	59.0	45.0	M8x1	40.0	0.9	0201983
14.0	0233339		48.0	50.0	85.0	47.0	10.0	59.0	45.0	M10x1	80.0	0.9	0201984
16.0	0233335		48.0	50.0	90.0	48.0	10.0	64.0	45.0	M10x1	120.0	1.25	0201984
18.0	0233330		48.0	50.0	90.0	48.0	10.0	64.0	45.0	M10x1	180.0	1.25	0201984
20.0	0233336	•	48.0	50.0	90.0	52.0	10.0	64.0	45.0	M10x1	240.0	1.25	0201984
25.0	0233337		60.0	63.5	105.0	57.0	10.0	79.0	45.0	M10x1	270.0	1.38	0201921
32.0	0233338		67.0	70.5	110.0	61.0	10.0	84.0	45.0	M10x1	350.0	1.52	0201922

- Additional sizes can be clamped with intermediate sleeves
- Can be supplied from stock

- Design suitable for MQL operations available on request
- Bore holes for data carriers according to DIN 69893

Additional sizes and special designs available on request

- Para sujetar con casquillos intermedios
- Posible suministro de existencias

- Diseño apto para operaciones MQL disponible a pedido
- Orificios para portadores de datos conforme a DIN 69893

Tamaños adicionales y diseños especiales disponibles a pedido



**Tool extensions**  
see chapter extensions

**Extensiones de herramientas**  
consulte el capítulo sobre extension



**Clamping devices**  
see chapter accessories

**Dispositivos de sujeción**  
consulte el capítulo sobre accesorios



**Reduction inserts**  
see chapter accessories

**Insertos de reducción**  
consulte el capítulo sobre accesorios

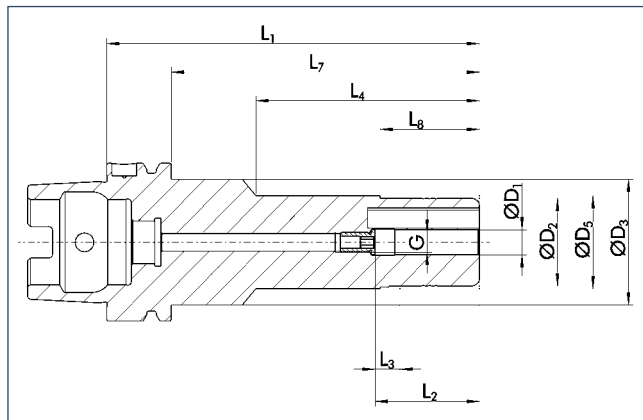


**Length measuring devices**  
see chapter accessories

**Disp. de medición de la longitud**  
consulte el capítulo sobre accesorios

### TRIBOS SPF-R HSK-A 63 L<sub>1</sub>=150

with axial length adjustment  
for automatic tool change



### TRIBOS SPF-R HSK-A 63 L<sub>1</sub>=150

con ajuste de la longitud axial  
para cambio automático de herramienta



< 0.006 mm



25000 min<sup>-1</sup>



25000 min<sup>-1</sup>



#### Technical data

#### Datos técnicos

D <sub>1</sub> [mm]	ID	D <sub>2</sub> [mm]	D <sub>3</sub> [mm]	D <sub>5</sub> [mm]	L <sub>1</sub> [mm]	L <sub>2</sub> [mm]	L <sub>3</sub> [mm]	L <sub>4</sub> [mm]	L <sub>7</sub> [mm]	L <sub>8</sub> [mm]	G	M <sub>min</sub> [Nm]	m [kg]	SRE ID
6.0	0253331	25.0	50.0	30.0	150.0	37.0	10.0	85.0	124.0	35.0	M5	8.0	1.4	0201978
8.0	0253332	28.0	50.0	30.0	150.0	37.0	10.0	85.0	124.0	35.0	M6	14.0	1.4	0201980
10.0	0253333	35.0	50.0	37.0	150.0	42.0	10.0	90.0	124.0	40.0	M8x1	24.0	1.6	0201982
12.0	0253334	42.0	50.0	44.0	150.0	47.0	10.0	95.0	124.0	45.0	M8x1	40.0	1.8	0201983
14.0	0253339	48.0	50.0		150.0	47.0	10.0		124.0	45.0	M10x1	80.0	1.8	0201984
16.0	0253335	48.0	50.0		150.0	48.0	10.0		124.0	45.0	M10x1	120.0	2.1	0201984
18.0	0253330	48.0	50.0		150.0	48.0	10.0		124.0	45.0	M10x1	180.0	2.1	0201984
20.0	0253336	48.0	50.0		150.0	52.0	10.0		124.0	45.0	M10x1	240.0	2.0	0201984
25.0	0253337	60.0	62.0		150.0	57.0	10.0		124.0	45.0	M10x1	270.0	2.6	0201921
32.0	0253338	67.0	69.0		150.0	61.0	10.0		124.0	45.0	M10x1	350.0	3.0	0201922

- Additional sizes can be clamped with intermediate sleeves
- Can be supplied from stock

- Design suitable for MQL operations available on request
- Bore holes for data carriers according to DIN 69893

- Additional sizes and special designs available on request

- Para sujetar con casquillos intermedios
- Posible suministro de existencias

- Diseño apto para operaciones MQL disponible a pedido
- Orificios para portadores de datos conforme a DIN 69893

- Tamaños adicionales y diseños especiales disponibles a pedido



**Tool extensions**  
see chapter extensions

**Extensiones de herramientas**  
consulte el capítulo sobre extension



**Clamping devices**  
see chapter accessories

**Dispositivos de sujeción**  
consulte el capítulo sobre accesorios



**Reduction inserts**  
see chapter accessories

**Insertos de reducción**  
consulte el capítulo sobre accesorios



**Length measuring devices**  
see chapter accessories

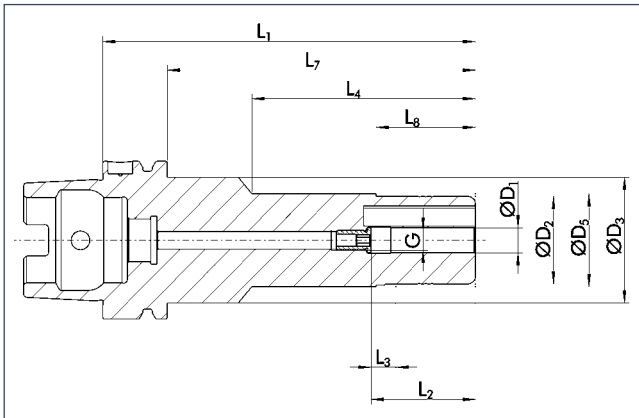
**Disp. de medición de la longitud**  
consulte el capítulo sobre accesorios

**TRIBOS SPF-R HSK-A 63 L<sub>1</sub>=200**

with axial length adjustment  
for automatic tool change

**TRIBOS SPF-R HSK-A 63 L<sub>1</sub>=200**

con ajuste de la longitud axial  
para cambio automático de herramienta



HSK



**Technical data**

**Datos técnicos**

D <sub>1</sub> [mm]	ID	D <sub>2</sub> [mm]	D <sub>3</sub> [mm]	D <sub>5</sub> [mm]	L <sub>1</sub> [mm]	L <sub>2</sub> [mm]	L <sub>3</sub> [mm]	L <sub>4</sub> [mm]	L <sub>7</sub> [mm]	L <sub>8</sub> [mm]	G	M <sub>min</sub> [Nm]	m [kg]	SRE ID
6.0	0273331	25.0	50.0	30.0	200.0	37.0	10.0	135.0	174.0	35.0	M5	8.0	1.7	0201978
8.0	0273332	28.0	50.0	30.0	200.0	37.0	10.0	135.0	174.0	35.0	M6	14.0	1.7	0201980
10.0	0273333	35.0	50.0	37.0	200.0	42.0	10.0	140.0	174.0	40.0	M8x1	24.0	1.9	0201982
12.0	0273334	42.0	50.0	44.0	200.0	47.0	10.0	145.0	174.0	45.0	M8x1	40.0	2.1	0201983
14.0	0273339	48.0	50.0		200.0	47.0	10.0		174.0	45.0	M10x1	80.0	2.1	0201984
16.0	0273335	48.0	50.0		200.0	48.0	10.0		174.0	45.0	M10x1	120.0	2.4	0201984
18.0	0273330	48.0	50.0		200.0	48.0	10.0		174.0	45.0	M10x1	180.0	2.4	0201984
20.0	0273336	48.0	50.0		200.0	52.0	10.0		174.0	45.0	M10x1	240.0	2.3	0201984
25.0	0273337	60.0	62.0		200.0	57.0	10.0		174.0	45.0	M10x1	270.0	2.9	0201921
32.0	0273338	67.0	69.0		200.0	61.0	10.0		174.0	45.0	M10x1	350.0	3.3	0201922

- Additional sizes can be clamped with intermediate sleeves
- Can be supplied from stock

- Para sujetar con casquillos intermedios
- Posible suministro de existencias

- Design suitable for MQL operations available on request
- Bore holes for data carriers according to DIN 69893

- Diseño apto para operaciones MQL disponible a pedido
- Orificios para portadores de datos conforme a DIN 69893

- Additional sizes and special designs available on request

- Tamaños adicionales y diseños especiales disponibles a pedido



**Tool extensions**  
see chapter extensions

**Extensiones de herramientas**  
consulte el capítulo sobre extension



**Clamping devices**  
see chapter accessories

**Dispositivos de sujeción**  
consulte el capítulo sobre accesorios



**Reduction inserts**  
see chapter accessories

**Insertos de reducción**  
consulte el capítulo sobre accesorios



**Length measuring devices**  
see chapter accessories

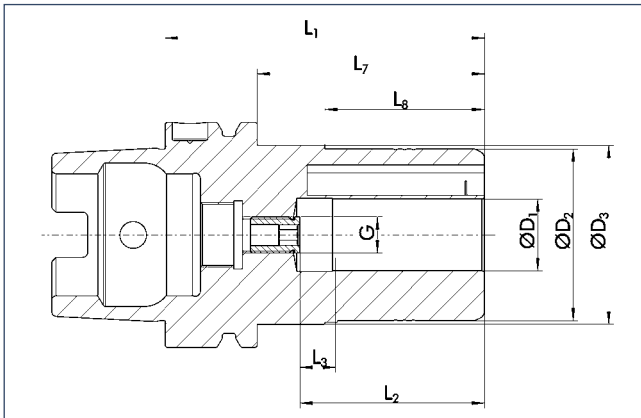
**Disp. de medición de la longitud**  
consulte el capítulo sobre accesorios

**TRIBOS SPF-R HSK-A 100**

with axial length adjustment  
for automatic tool change

**TRIBOS SPF-R HSK-A 100**

con ajuste de la longitud axial  
para cambio automático de herramienta



HSK



< 0.003 mm



12000 min<sup>-1</sup>



25000 min<sup>-1</sup>



✓



✓



✓



✓



✓

**Technical data**

**Datos técnicos**

D <sub>1</sub> [mm]	ID		D <sub>2</sub> [mm]	D <sub>3</sub> [mm]	L <sub>1</sub> [mm]	L <sub>2</sub> [mm]	L <sub>3</sub> [mm]	L <sub>7</sub> [mm]	L <sub>8</sub> [mm]	G	M <sub>min</sub> [Nm]	m [kg]	SRE ID
12.0	0233394	•	42.0	49.5	95.0	47.0	10.0	66.0	45.0	M8x1	40.0	3.6	0201983
14.0	0233399		48.0	49.5	95.0	47.0	10.0	66.0	45.0	M10x1	80.0	3.6	0201984
16.0	0233395	•	48.0	49.5	100.0	48.0	10.0	71.0	45.0	M10x1	120.0	3.6	0201984
18.0	0233390		48.0	49.5	100.0	48.0	10.0	71.0	45.0	M10x1	180.0	3.7	0201984
20.0	0233396	•	48.0	49.5	100.0	52.0	10.0	71.0	45.0	M10x1	240.0	3.8	0201984
25.0	0233397	•	60.0	63.5	105.0	57.0	10.0	76.0	45.0	M10x1	270.0	4.1	0201921
32.0	0233398	•	67.0	70.5	110.0	61.0	10.0	81.0	45.0	M10x1	350.0	4.3	0201922

- Additional sizes can be clamped with intermediate sleeves
- Can be supplied from stock

- Para sujetar con casquillos intermedios
- Posible suministro de existencias

- Design suitable for MQL operations available on request
- Bore holes for data carriers according to DIN 69893

- Diseño apto para operaciones MQL disponible a pedido
- Orificios para portadores de datos conforme a DIN 69893

Additional sizes and special designs available on request

Tamaños adicionales y diseños especiales disponibles a pedido



**Tool extensions**  
see chapter extensions

**Extensiones de herramientas**  
consulte el capítulo sobre extension



**Clamping devices**  
see chapter accessories

**Dispositivos de sujeción**  
consulte el capítulo sobre accesorios



**Reduction inserts**  
see chapter accessories

**Insertos de reducción**  
consulte el capítulo sobre accesorios



**Length measuring devices**  
see chapter accessories

**Disp. de medición de la longitud**  
consulte el capítulo sobre accesorios