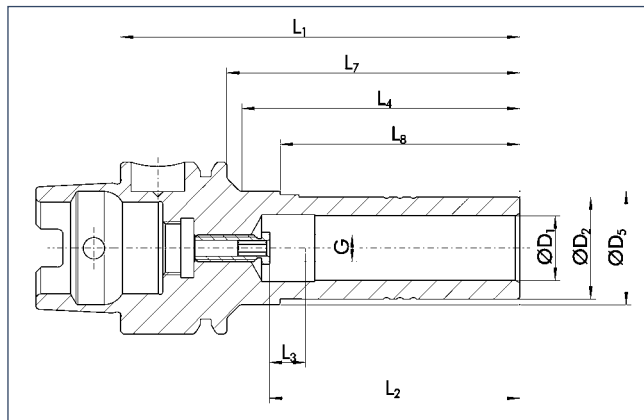


TRIBOS SPF-S HSK-A 32

with axial length adjustment
for automatic tool change



< 0.003 mm



50000 min⁻¹



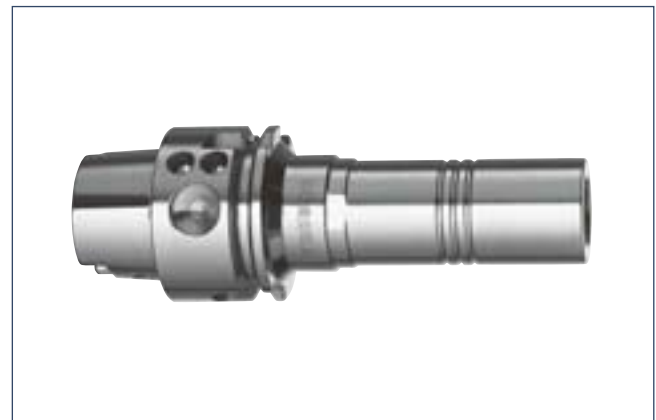
25000 min⁻¹



G2.5

TRIBOS SPF-S HSK-A 32

con ajuste de la longitud axial
para cambio automático de herramienta



G2.5



HPC
HSC



MQL



Technical data

D ₁ [mm]	ID		D ₂ [mm]	D ₅ [mm]	L ₁ [mm]	L ₂ [mm]	L ₃ [mm]	L ₄ [mm]	L ₇ [mm]	L ₈ [mm]	G	M _{min} [Nm]	m [kg]	SRE ID
6.0	0205608	•	10.0	13.0	65.0	37.0	10.0	38.0	45.0	35.0	M5	5.0	0.188	0201972
8.0	0205609	•	13.0	15.0	65.0	37.0	10.0	39.0	45.0	35.0	M5	12.0	0.198	0201973
10.0	0205610	•	16.0	18.0	70.0	42.0	10.0	46.0	50.0	40.0	M5	20.0	0.216	0201974
12.0	0205611	•	19.0	21.0	75.0	47.0	10.0	52.0	55.0	45.0	M5	30.0	0.24	0201975

Datos técnicos

- Additional sizes can be clamped with intermediate sleeves
- Can be supplied from stock

- Design suitable for MQL operations available on request
- Bore for data carrier as an option

- Optimal for light machine cutting – consider radial forces
- Additional sizes and special designs available on request

- Para sujetar con casquillos intermedios
- Posible suministro de existencias

- Diseño apto para operaciones MQL disponible a pedido
- Orificio para portador de datos como opción

- Óptimo para corte con máquinas ligeras; considera fuerzas radiales
- Tamaños adicionales y diseños especiales disponibles a pedido



Tool extensions
see chapter extensions

Extensiones de herramientas
consulte el capítulo sobre extensiones



Clamping devices
see chapter accessories

Dispositivos de sujeción
consulte el capítulo sobre accesorios



Reduction inserts
see chapter accessories

Insertos de reducción
consulte el capítulo sobre accesorios

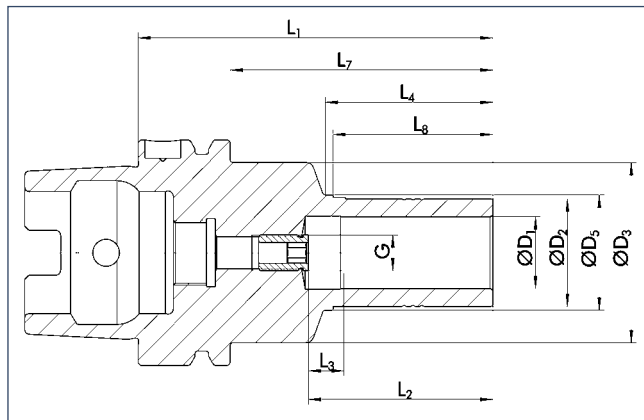


Length measuring devices
see chapter accessories

Disp. de medición de la longitud
consulte el capítulo sobre accesorios

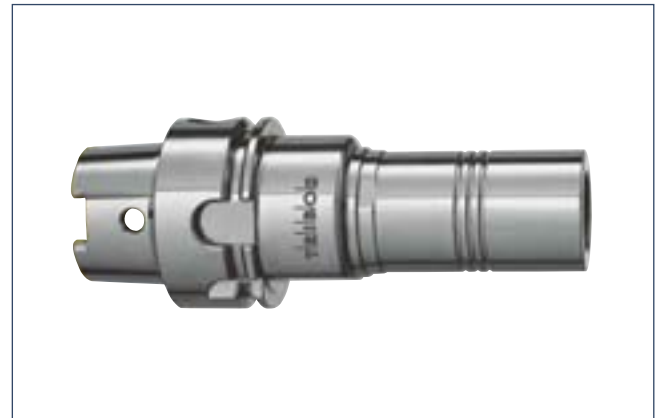
TRIBOS SPF-S HSK-A 40

with axial length adjustment
for automatic tool change



TRIBOS SPF-S HSK-A 40

con ajuste de la longitud axial
para cambio automático de herramienta



Technical data

Datos técnicos

D ₁ [mm]	ID	D ₂ [mm]	D ₃ [mm]	D ₅ [mm]	L ₁ [mm]	L ₂ [mm]	L ₃ [mm]	L ₄ [mm]	L ₇ [mm]	L ₈ [mm]	G	M _{min} [Nm]	m [kg]	SRE ID
6.0	0205101	10.0	32.0	13.0	70.0	37.0	10.0	37.0	50.0	35.0	M5	5.0	0.35	0201972
8.0	0205102	13.0	32.0	15.0	70.0	37.0	10.0	37.0	50.0	35.0	M6	12.0	0.38	0201973
10.0	0205103	16.0	32.0	18.0	80.0	42.0	10.0	42.0	60.0	40.0	M8x1	20.0	0.41	0201974
12.0	0205104	19.0	32.0	21.0	85.0	47.0	10.0	47.0	65.0	45.0	M8x1	30.0	0.43	0201975
14.0	0205109	22.0	32.0	24.0	85.0	47.0	10.0	47.0	65.0	45.0	M10x1	50.0	0.44	0201976
16.0	0205105	25.0	32.0	27.0	85.0	48.0	10.0	47.0	65.0	45.0	M10x1	70.0	0.46	0201977
20.0	0205106	30.0	32.0		90.0	52.0	10.0		70.0	45.0	M10x1	150.0	0.5	0201981

- Additional sizes can be clamped with intermediate sleeves
- Can be supplied from stock

- Design suitable for MQL operations available on request
- Bore holes for data carriers according to DIN 69873

- Optimal for light machine cutting – consider radial forces
Additional sizes and special designs available on request

- Para sujetar con casquillos intermedios
- Posible suministro de existencias

- Diseño apto para operaciones MQL disponible a pedido
- Orificios para portadores de datos conforme a DIN 69873

- Óptimo para corte con máquinas ligeras; considera fuerzas radiales
Tamaños adicionales y diseños especiales disponibles a pedido



Tool extensions
see chapter extensions

Extensiones de herramientas
consulte el capítulo sobre extensione



Clamping devices
see chapter accessories

Dispositivos de sujeción
consulte el capítulo sobre accesorios



Reduction inserts
see chapter accessories

Insertos de reducción
consulte el capítulo sobre accesorios

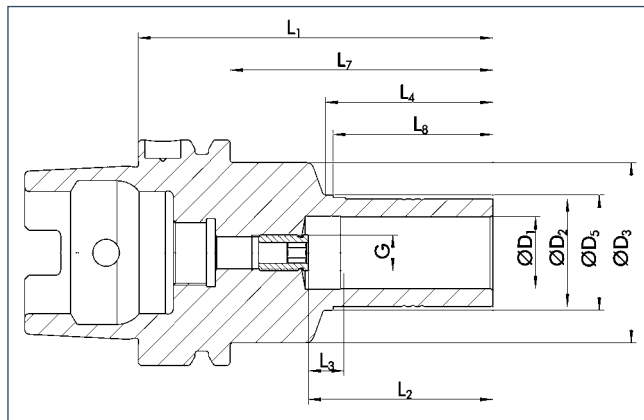


Length measuring devices
see chapter accessories

Disp. de medición de la longitud
consulte el capítulo sobre accesorios

TRIBOS SPF-S HSK-A 63

with axial length adjustment
for automatic tool change



TRIBOS SPF-S HSK-A 63

con ajuste de la longitud axial
para cambio automático de herramienta



< 0.003 mm



25000 min⁻¹



25000 min⁻¹



G_{2.5}



HPC
HSC



HPC
HSC



Length measuring devices



Clamping devices

Technical data

Datos técnicos

D ₁ [inch]	ID		D ₂ [mm]	D ₃ [mm]	D ₅ [mm]	L ₁ [mm]	L ₂ [mm]	L ₃ [mm]	L ₄ [mm]	L ₇ [mm]	L ₈ [mm]	G	M _{min} [Nm]	m [kg]	SRE ID	
1/8"	≡															
3/16"	≡															
1/4"	0203370	•	10.3	50.0	13.1	80.0	37.0	10.0	37.0	54.0	35.0	M5	6.0	0.7	0201988	
5/16"	0203371	•	13.0	50.0	15.1	80.0	37.0	10.0	37.0	54.0	35.0	M6	12.0	0.73	0201973	
3/8"	0203372	•	15.0	50.0	17.1	85.0	42.0	10.0	42.0	59.0	40.0	M6	20.0	0.75	0201989	
7/16"	≡															
1/2"	0203373	•	20.0	50.0	22.1	90.0	47.0	10.0	47.0	64.0	45.0	M8x1	40.0	0.8	0201991	
9/16"	≡															
5/8"	0203374	•	25.0	50.0	27.1	95.0	48.0	10.0	47.0	69.0	45.0	M10x1	70.0	0.85	0201977	
3/4"	0203375	•	29.0	50.0	31.1	95.0	52.0	10.0	47.0	69.0	45.0	M10x1	120.0	1.05	0201992	

- ≡ Additional sizes can be clamped with intermediate sleeves
- Can be supplied from stock

- ☑ Design suitable for MQL operations available on request
- ☑ Bore holes for data carriers according to DIN 69893

- ℹ Optimal for light machine cutting – consider radial forces
Additional sizes and special designs available on request

- ≡ Para sujetar con casquillos intermedios
- Posible suministro de existencias

- ☑ Diseño apto para operaciones MQL disponible a pedido
- ☑ Orificios para portadores de datos conforme a DIN 69893

- ℹ Óptimo para corte con máquinas ligeras; considera fuerzas radiales
Tamaños adicionales y diseños especiales disponibles a pedido



Tool extensions
see chapter extensions

Extensiones de herramientas
consulte el capítulo sobre extension



Clamping devices
see chapter accessories

Dispositivos de sujeción
consulte el capítulo sobre accesorios



Reduction inserts
see chapter accessories

Insertos de reducción
consulte el capítulo sobre accesorios

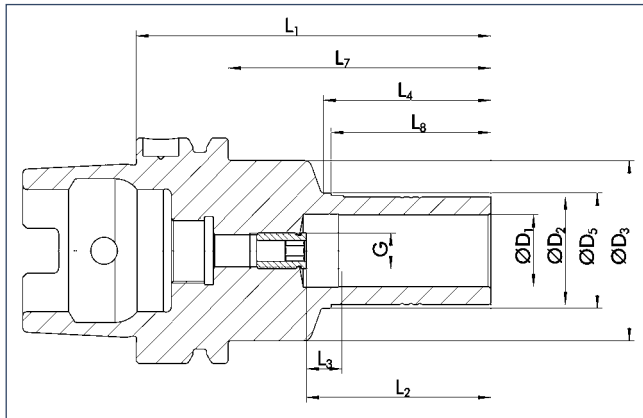


Length measuring devices
see chapter accessories

Disp. de medición de la longitud
consulte el capítulo sobre accesorios

TRIBOS SPF-S HSK-A 63

with axial length adjustment
for automatic tool change



TRIBOS SPF-S HSK-A 63

con ajuste de la longitud axial
para cambio automático de herramienta



HSK



Technical data

Datos técnicos

D ₁ [mm]	ID		D ₂ [mm]	D ₃ [mm]	D ₅ [mm]	L ₁ [mm]	L ₂ [mm]	L ₃ [mm]	L ₄ [mm]	L ₇ [mm]	L ₈ [mm]	G	M _{min} [Nm]	m [kg]	SRE ID
6.0	0203351	•	10.0	50.0	13.1	80.0	37.0	10.0	37.0	54.0	35.0	M5	5.0	0.7	0201972
8.0	0203352	•	13.0	50.0	15.1	80.0	37.0	10.0	37.0	54.0	35.0	M6	12.0	0.7	0201973
10.0	0203353	•	16.0	50.0	18.1	85.0	42.0	10.0	42.0	59.0	40.0	M8x1	20.0	0.75	0201974
12.0	0203354	•	19.0	50.0	21.1	90.0	47.0	10.0	47.0	64.0	45.0	M8x1	30.0	0.8	0201975
14.0	0203359		22.0	50.0	24.1	90.0	47.0	10.0	47.0	64.0	45.0	M10x1	50.0	0.85	0201976
16.0	0203355	•	25.0	50.0	27.1	95.0	48.0	10.0	47.0	69.0	45.0	M10x1	70.0	0.85	0201977
18.0	0203350	•	28.0	50.0	30.1	95.0	48.0	10.0	47.0	69.0	45.0	M10x1	100.0	1.05	0201979
20.0	0203356	•	30.0	50.0	32.1	100.0	52.0	10.0	47.0	74.0	45.0	M10x1	150.0	1.05	0201981
25.0	0203357		36.0	50.0	38.1	95.0	57.0	10.0	52.0	69.0	45.0	M10x1	200.0	1.1	0201987
32.0	0203358		45.0	50.0	47.1	100.0	61.0	10.0	57.0	74.0	45.0	M10x1	280.0	1.15	0201998

- Additional sizes can be clamped with intermediate sleeves
- Can be supplied from stock

- Design suitable for MQL operations available on request
- Bore holes for data carriers according to DIN 69893

- Optimal for light machine cutting – consider radial forces
- Additional sizes and special designs available on request

- Para sujetar con casquillos intermedios
- Posible suministro de existencias

- Diseño apto para operaciones MQL disponible a pedido
- Orificios para portadores de datos conforme a DIN 69893

- Óptimo para corte con máquinas ligeras; considera fuerzas radiales
- Tamaños adicionales y diseños especiales disponibles a pedido

Tool extensions
see chapter extensions

Extensiones de herramientas
consulte el capítulo sobre extension

Clamping devices
see chapter accessories

Dispositivos de sujeción
consulte el capítulo sobre accesorios

Reduction inserts
see chapter accessories

Insertos de reducción
consulte el capítulo sobre accesorios

Length measuring devices
see chapter accessories

Disp. de medición de la longitud
consulte el capítulo sobre accesorios