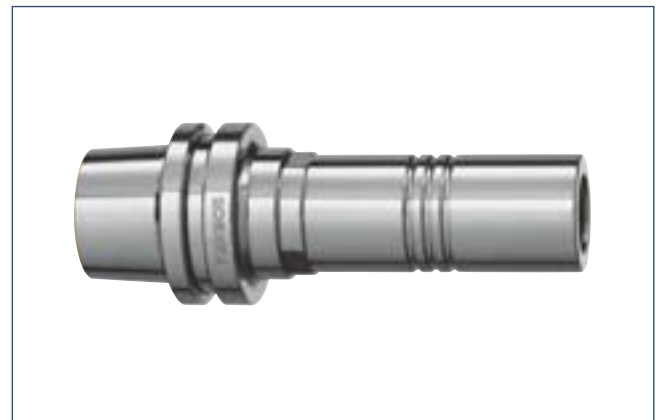
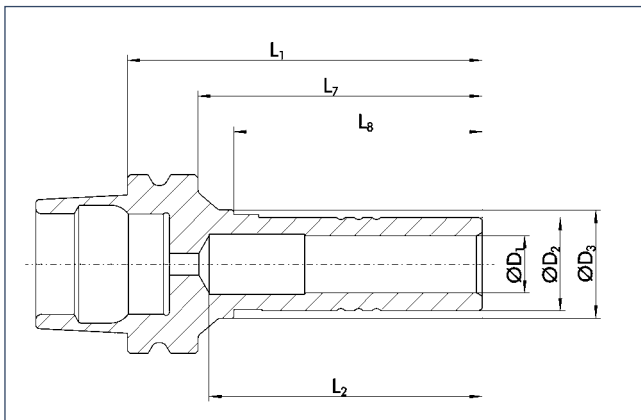


TRIBOS SPF-S HSK-E 25

for automatic tool change

TRIBOS SPF-S HSK-E 25

para cambio automático de herramienta



< 0.003 mm



80000 min⁻¹



25000 min⁻¹



Technical data

Datos técnicos

D ₁	ID		D ₂	D ₃	L ₁	L ₂	L ₇	L ₈	M _{min}	m	SRE
[mm]			[mm]	[mm]	[mm]	[mm]	[mm]	[mm]	[Nm]	[kg]	ID
6.0	0205251	•	10.0	13.0	50.0	38.5	40.0	35.0	5.0	0.15	0201972
8.0	0205252	•	13.0	15.0	50.0	38.5	40.0	35.0	12.0	0.15	0201973
10.0	0205253	•	16.0	18.0	55.0	43.5	45.0	40.0	20.0	0.16	0201974

- Additional sizes can be clamped with intermediate sleeves
- Can be supplied from stock

- Design suitable for MQL operations available on request
- Bore for data carrier as an option

- Optimal for light machine cutting – consider radial forces
Without length adjustment screw
Additional sizes and special designs available on request

- Para sujetar con casquillos intermedios
- Posible suministro de existencias

- Diseño apto para operaciones MQL disponible a pedido
- Orificio para portador de datos como opción

- Óptimo para corte con máquinas ligeras; considera fuerzas radiales
Sin tornillo de ajuste de la longitud
Tamaños adicionales y diseños especiales disponibles a pedido



Clamping devices
see chapter accessories

Dispositivos de sujeción
consulte el capítulo sobre accesorios



Reduction inserts
see chapter accessories

Insertos de reducción
consulte el capítulo sobre accesorios

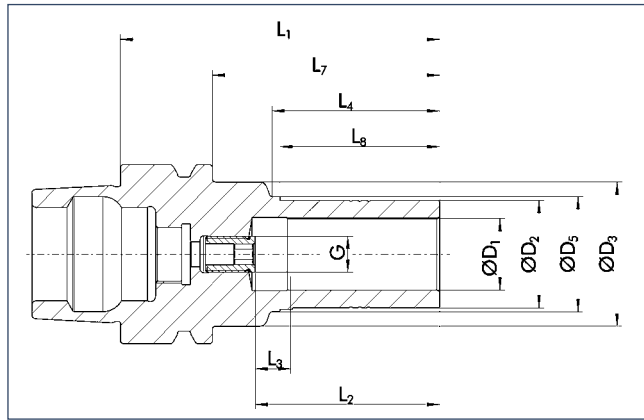


Length measuring devices
see chapter accessories

Disp. de medición de la longitud
consulte el capítulo sobre accesorios

TRIBOS SPF-S HSK-E 32

with axial length adjustment
for automatic tool change



TRIBOS SPF-S HSK-E 32

con ajuste de la longitud axial
para cambio automático de herramienta



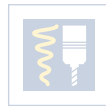
< 0.003 mm



80000 min⁻¹



25000 min⁻¹



✓



✓



Technical data

D ₁ [mm]	ID		D ₂ [mm]	D ₃ [mm]	D ₅ [mm]	L ₁ [mm]	L ₂ [mm]	L ₃ [mm]	L ₄ [mm]	L ₇ [mm]	L ₈ [mm]	G	M _{min} [Nm]	m [kg]	SRE ID
6.0	0205261	•	10.0	26.0	13.0	65.0	37.0	10.0	38.0	45.0	35.0	M5	5.0	0.25	0201972
8.0	0205262	•	13.0	26.0	15.0	65.0	37.0	10.0	39.0	45.0	35.0	M5	12.0	0.25	0201973
10.0	0205263	•	16.0	26.0	18.0	70.0	42.0	10.0	45.0	50.0	40.0	M5	20.0	0.25	0201974
12.0	0205264	•	19.0	26.0	21.0	75.0	47.0	10.0	52.0	55.0	45.0	M5	30.0	0.25	0201975

Datos técnicos

- Additional sizes can be clamped with intermediate sleeves
- Can be supplied from stock

- Design suitable for MQL operations available on request
- Bore for data carrier as an option

- Optimal for light machine cutting – consider radial forces
- Additional sizes and special designs available on request

- Para sujetar con casquillos intermedios
- Posible suministro de existencias

- Diseño apto para operaciones MQL disponible a pedido
- Orificio para portador de datos como opción

- Óptimo para corte con máquinas ligeras; considera fuerzas radiales
- Tamaños adicionales y diseños especiales disponibles a pedido



Tool extensions

see chapter extensions

Extensiones de herramientas
consulte el capítulo sobre extensiones



Clamping devices

see chapter accessories

Dispositivos de sujeción
consulte el capítulo sobre accesorios



Reduction inserts

see chapter accessories

Insertos de reducción
consulte el capítulo sobre accesorios



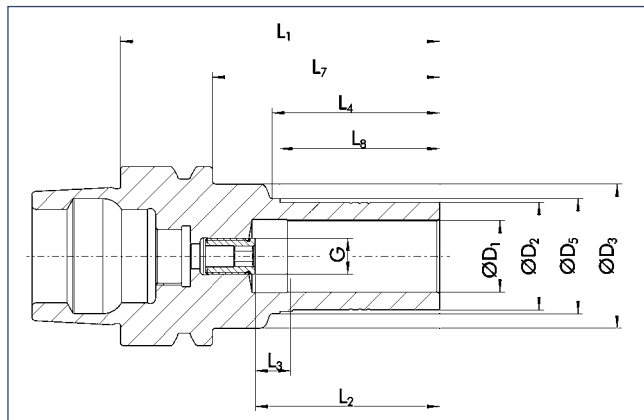
Length measuring devices

see chapter accessories

Disp. de medición de la longitud
consulte el capítulo sobre accesorios

TRIBOS SPF-S HSK-E 40

with axial length adjustment
for automatic tool change



TRIBOS SPF-S HSK-E 40

con ajuste de la longitud axial
para cambio automático de herramienta



Technical data

Datos técnicos

D ₁ [mm]	ID		D ₂ [mm]	D ₃ [mm]	D ₅ [mm]	L ₁ [mm]	L ₂ [mm]	L ₃ [mm]	L ₄ [mm]	L ₇ [mm]	L ₈ [mm]	G	M _{min} [Nm]	m [kg]	SRE ID
6.0	0205151	•	10.0	32.0	13.0	70.0	37.0	10.0	37.2	50.0	35.0	M5	5.0	0.3	0201972
8.0	0205152	•	13.0	32.0	15.0	70.0	37.0	10.0	37.2	50.0	35.0	M6	12.0	0.3	0201973
10.0	0205153	•	16.0	32.0	18.0	80.0	42.0	10.0	42.2	60.0	40.0	M8x1	20.0	0.35	0201974
12.0	0205154	•	19.0	32.0	21.0	85.0	47.0	10.0	47.2	65.0	45.0	M8x1	30.0	0.4	0201975
14.0	0205159		22.0	33.0	24.0	85.0	47.0	10.0	47.2	65.0	45.0	M10x1	50.0	0.4	0201976
16.0	0205155	•	25.0	33.0	27.0	85.0	48.0	10.0	47.2	65.0	45.0	M10x1	70.0	0.45	0201977

- Additional sizes can be clamped with intermediate sleeves
- Can be supplied from stock

- Design suitable for MQL operations available on request
- Bore for data carrier as an option

- Optimal for light machine cutting – consider radial forces
- Additional sizes and special designs available on request

- Para sujetar con casquillos intermedios
- Posible suministro de existencias

- Diseño apto para operaciones MQL disponible a pedido
- Orificio para portador de datos como opción

- Óptimo para corte con máquinas ligeras; considera fuerzas radiales
- Tamaños adicionales y diseños especiales disponibles a pedido



Tool extensions
see chapter extensions

Extensiones de herramientas
consulte el capítulo sobre extensiones



Clamping devices
see chapter accessories

Dispositivos de sujeción
consulte el capítulo sobre accesorios



Reduction inserts
see chapter accessories

Insertos de reducción
consulte el capítulo sobre accesorios



Length measuring devices
see chapter accessories

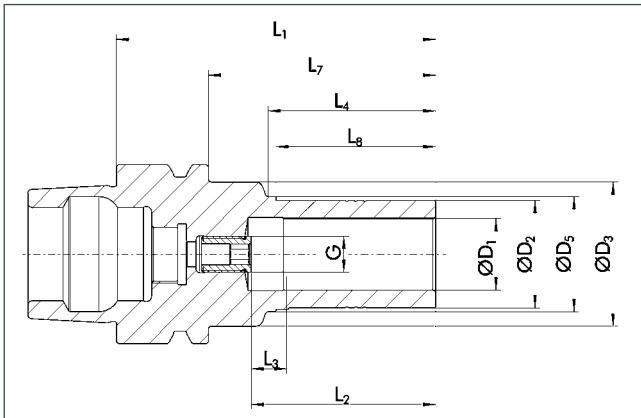
Disp. de medición de la longitud
consulte el capítulo sobre accesorios

TRIBOS SPF-S HSK-E 50

with axial length adjustment
for automatic tool change

TRIBOS SPF-S HSK-E 50

con ajuste de la longitud axial
para cambio automático de herramienta



HSK



Technical data

Datos técnicos

D ₁ [mm]	ID		D ₂ [mm]	D ₃ [mm]	D ₅ [mm]	L ₁ [mm]	L ₂ [mm]	L ₃ [mm]	L ₄ [mm]	L ₇ [mm]	L ₈ [mm]	G	M _{min} [Nm]	m [kg]	SRE ID
6.0	0205161	•	10.0	40.0	13.0	75.0	37.0	10.0	37.0	49.0	35.0	M5	5.0	0.5	0201972
8.0	0205162	•	13.0	40.0	15.0	75.0	37.0	10.0	37.0	49.0	35.0	M6	12.0	0.5	0201973
10.0	0205163	•	16.0	40.0	18.0	80.0	42.0	10.0	42.0	54.0	40.0	M8x1	20.0	0.5	0201974
12.0	0205164	•	19.0	40.0	21.0	85.0	47.0	10.0	47.0	59.0	45.0	M8x1	30.0	0.55	0201975
14.0	0205169		22.0	40.0	24.0	85.0	47.0	10.0	47.0	59.0	45.0	M10x1	50.0	0.6	0201976
16.0	0205165		25.0	40.0	27.0	85.0	48.0	10.0	47.0	59.0	45.0	M10x1	70.0	0.65	0201977
18.0	0205160		28.0	40.0	30.0	85.0	48.0	10.0	47.0	59.0	45.0	M10x1	100.0	0.65	0201979
20.0	0205166	•	30.0	40.0	32.0	90.0	52.0	10.0	47.0	64.0	45.0	M10x1	150.0	0.7	0201981

- Additional sizes can be clamped with intermediate sleeves
- Can be supplied from stock
- Design suitable for MQL operations available on request
- Bore for data carrier as an option
- Optimal for light machine cutting – consider radial forces
Additional sizes and special designs available on request

- Para sujetar con casquillos intermedios
- Posible suministro de existencias
- Diseño apto para operaciones MQL disponible a pedido
- Orificio para portador de datos como opción
- Óptimo para corte con máquinas ligeras; considera fuerzas radiales
Tamaños adicionales y diseños especiales disponibles a pedido



Tool extensions
see chapter extensions

Extensiones de herramientas
consulte el capítulo sobre extensiones



Clamping devices
see chapter accessories

Dispositivos de sujeción
consulte el capítulo sobre accesorios



Reduction inserts
see chapter accessories

Insertos de reducción
consulte el capítulo sobre accesorios



Length measuring devices
see chapter accessories

Disp. de medición de la longitud
consulte el capítulo sobre accesorios