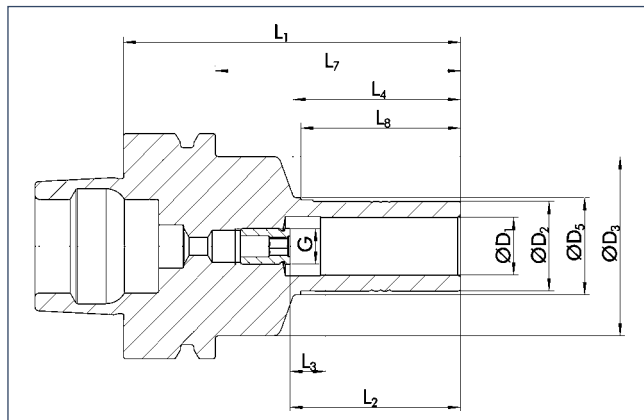


### TRIBOS SPF-S HSK-F 63

with axial length adjustment  
for automatic tool change



### TRIBOS SPF-S HSK-F 63

con ajuste de la longitud axial  
para cambio automático de herramienta



< 0.003 mm



42000 min<sup>-1</sup>



25000 min<sup>-1</sup>



✓



✓



#### Technical data

#### Datos técnicos

D <sub>1</sub> [inch]	ID	D <sub>2</sub> [mm]	D <sub>3</sub> [mm]	D <sub>5</sub> [mm]	L <sub>1</sub> [mm]	L <sub>2</sub> [mm]	L <sub>3</sub> [mm]	L <sub>4</sub> [mm]	L <sub>7</sub> [mm]	L <sub>8</sub> [mm]	G	M <sub>min</sub> [Nm]	m [kg]	SRE ID
1/8"	≡													
3/16"	≡													
1/4"	25000431	10.3	50.0	13.0	80.0	37.0	10.0	37.0	54.0	35.0	M5	6.0	0.6	0201988
5/16"	≡													
3/8"	25000433	15.0	50.0	17.0	85.0	42.0	10.0	42.0	59.0	40.0	M8x1	20.0	0.65	0201989
7/16"	≡													
1/2"	25000434	20.0	50.0	22.0	90.0	47.0	10.0	47.0	64.0	45.0	M8x1	40.0	0.65	0201991
9/16"	≡													
5/8"	25000435	25.0	50.0	27.0	95.0	48.0	10.0	47.0	69.0	45.0	M10x1	70.0	0.7	0201977
3/4"	25000436	29.0	50.0	31.0	95.0	52.0	10.0	47.0	69.0	45.0	M10x1	120.0	0.7	0201992

- ≡ Additional sizes can be clamped with intermediate sleeves
- Can be supplied from stock

- ☑ Design suitable for MQL operations available on request
- ☑ Bore for data carrier as an option

- ℹ Additional sizes and special designs available on request

- ≡ Para sujetar con casquillos intermedios
- Posible suministro de existencias

- ☑ Diseño apto para operaciones MQL disponible a pedido
- ☑ Orificio para portador de datos como opción

- ℹ Tamaños adicionales y diseños especiales disponibles a pedido



**Tool extensions**  
see chapter extensions

**Extensiones de herramientas**  
consulte el capítulo sobre extensiones



**Clamping devices**  
see chapter accessories

**Dispositivos de sujeción**  
consulte el capítulo sobre accesorios



**Reduction inserts**  
see chapter accessories

**Insertos de reducción**  
consulte el capítulo sobre accesorios



**Length measuring devices**  
see chapter accessories

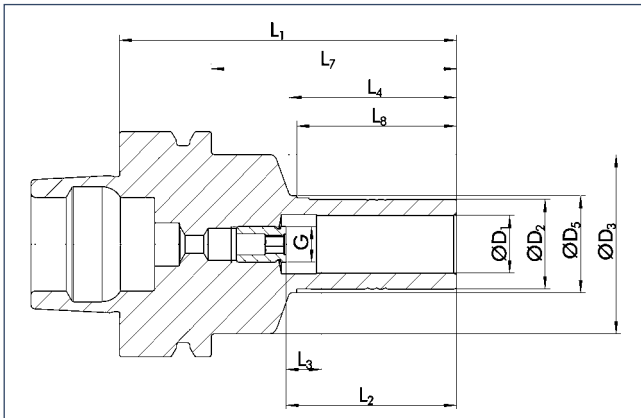
**Disp. de medición de la longitud**  
consulte el capítulo sobre accesorios

**TRIBOS SPF-S HSK-F 63**

with axial length adjustment  
for automatic tool change

**TRIBOS SPF-S HSK-F 63**

con ajuste de la longitud axial  
para cambio automático de herramienta



HSK



< 0.003 mm



42000 min<sup>-1</sup>



25000 min<sup>-1</sup>



✓



✓



**Technical data**

**Datos técnicos**

D <sub>1</sub> [mm]	ID	D <sub>2</sub> [mm]	D <sub>3</sub> [mm]	D <sub>5</sub> [mm]	L <sub>1</sub> [mm]	L <sub>2</sub> [mm]	L <sub>3</sub> [mm]	L <sub>4</sub> [mm]	L <sub>7</sub> [mm]	L <sub>8</sub> [mm]	G	M <sub>min</sub> [Nm]	m [kg]	SRE ID
6.0	0203341	10.0	50.0	13.0	80.0	37.0	10.0	37.0	54.0	35.0	M5	5.0	0.65	0201972
8.0	0203342	13.0	50.0	15.0	80.0	37.0	10.0	37.0	54.0	35.0	M6	12.0	0.65	0201973
10.0	0203343	16.0	50.0	18.0	85.0	42.0	10.0	42.0	59.0	40.0	M8x1	20.0	0.7	0201974
12.0	0203344	19.0	50.0	21.0	90.0	47.0	10.0	47.0	64.0	45.0	M8x1	30.0	0.75	0201975
16.0	0203345	25.0	50.0	27.0	95.0	48.0	10.0	47.0	69.0	45.0	M10x1	70.0	0.8	0201977
20.0	0203346	30.0	50.0	32.0	100.0	52.0	10.0	47.0	74.0	45.0	M10x1	150.0	1.0	0201981

- ☰ Additional sizes can be clamped with intermediate sleeves
- Can be supplied from stock

- 🔧 Design suitable for MQL operations available on request
- 🔧 Bore for data carrier as an option

- 📄 Additional sizes and special designs available on request

- ☰ Para sujetar con casquillos intermedios
- Posible suministro de existencias

- 🔧 Diseño apto para operaciones MQL disponible a pedido
- 🔧 Orificio para portador de datos como opción

- 📄 Tamaños adicionales y diseños especiales disponibles a pedido



**Tool extensions**  
see chapter extensions

**Extensiones de herramientas**  
consulte el capítulo sobre extensiones



**Clamping devices**  
see chapter accessories

**Dispositivos de sujeción**  
consulte el capítulo sobre accesorios



**Reduction inserts**  
see chapter accessories

**Insertos de reducción**  
consulte el capítulo sobre accesorios

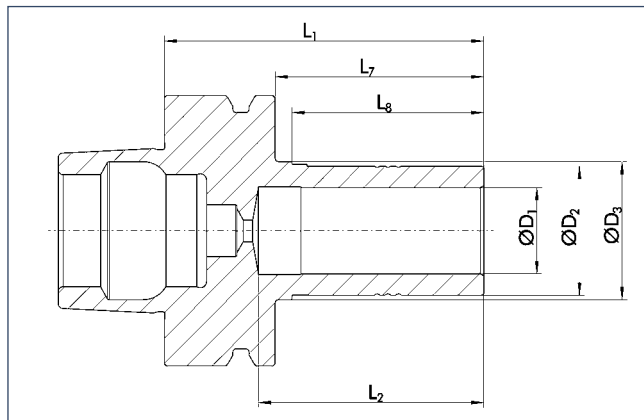


**Length measuring devices**  
see chapter accessories

**Disp. de medición de la longitud**  
consulte el capítulo sobre accesorios

### TRIBOS SPF-S HSK-F 63 short

for automatic tool change



### TRIBOS SPF-S HSK-F 63 corto

para cambio automático de herramienta



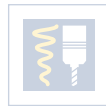
< 0.003 mm



42000 min<sup>-1</sup>



25000 min<sup>-1</sup>



#### Technical data

#### Datos técnicos

D <sub>1</sub> [inch]	ID	D <sub>2</sub> [mm]	D <sub>3</sub> [mm]	L <sub>1</sub> [mm]	L <sub>2</sub> [mm]	L <sub>7</sub> [mm]	L <sub>8</sub> [mm]	M <sub>min</sub> [Nm]	m [kg]	SRE ID
1/8"	≡									
3/16"	≡									
1/4"	25001000	10.3	13.0	70.0	38.5	44.0	35.0	6.0	0.6	0201988
5/16"	≡									
3/8"	25001001	15.0	17.0	75.0	43.5	49.0	40.0	20.0	0.65	0201989
7/16"	≡									
1/2"	25000673	20.0	22.0	75.0	48.5	49.0	45.0	40.0	0.65	0201991
9/16"	≡									
5/8"	25001408	25.0	27.0	75.0	49.4	49.0	45.0	70.0	0.7	0201977
3/4"	25000709	29.0	31.0	75.0	52.9	49.0	45.0	120.0	0.7	0201992
1"	25001469	36.5	38.0	75.0	55.0	49.0	45.0	200.0	0.75	0201993

- ≡ Additional sizes can be clamped with intermediate sleeves
- Can be supplied from stock

- 🔧 Design suitable for MQL operations available on request
- 🔧 Bore for data carrier as an option

- 📄 Optimal for light machine cutting – consider radial forces  
Caution: For clamping diameter 25 mm please use reduction inserts for O.D. 35 mm.  
Additional sizes and special designs available on request

- ≡ Para sujetar con casquillos intermedios
- Posible suministro de existencias

- 🔧 Diseño apto para operaciones MQL disponible a pedido
- 🔧 Orificio para portador de datos como opción

- 📄 Óptimo para corte con máquinas ligeras; considera fuerzas radiales  
Precaución: Para el diámetro de sujeción de 25 mm, use insertos de reducción para el diámetro exterior de 35 mm.  
Tamaños adicionales y diseños especiales disponibles a pedido



#### Tool extensions

see chapter extensions

**Extensiones de herramientas**  
consulte el capítulo sobre extensiones



#### Clamping devices

see chapter accessories

**Dispositivos de sujeción**  
consulte el capítulo sobre accesorios



#### Reduction inserts

see chapter accessories

**Insertos de reducción**  
consulte el capítulo sobre accesorios



#### Length measuring devices

see chapter accessories

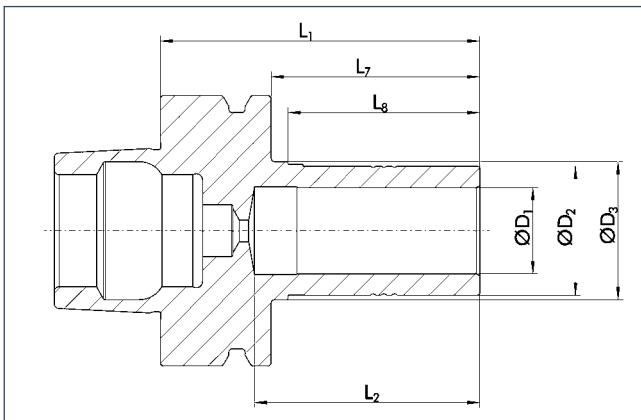
**Disp. de medición de la longitud**  
consulte el capítulo sobre accesorios

**TRIBOS SPF-S HSK-F 63 short**

for automatic tool change

**TRIBOS SPF-S HSK-F 63 corto**

para cambio automático de herramienta



HSK



< 0.003 mm



42000 min<sup>-1</sup>



25000 min<sup>-1</sup>



**Technical data**

**Datos técnicos**

D <sub>1</sub> [mm]	ID		D <sub>2</sub> [mm]	D <sub>3</sub> [mm]	L <sub>1</sub> [mm]	L <sub>2</sub> [mm]	L <sub>7</sub> [mm]	L <sub>8</sub> [mm]	M <sub>min</sub> [Nm]	m [kg]	SRE ID
12.0	25000132	•	19.0	21.0	75.0	48.5	49.0	45.0	30.0	0.65	0201975
16.0	25000558	•	25.0	27.0	75.0	49.0	49.0	45.0	70.0	0.7	0201977
20.0	25000133	•	30.0	32.0	75.0	53.0	49.0	45.0	150.0	0.7	0201981
25.0	25000459	•	35.0	37.0	75.0	55.0	49.0	40.0	200.0	0.75	0201982

- Additional sizes can be clamped with intermediate sleeves
- Can be supplied from stock

- Para sujetar con casquillos intermedios
- Posible suministro de existencias

- Design suitable for MQL operations available on request
- Bore for data carrier as an option

- Diseño apto para operaciones MQL disponible a pedido
- Orificio para portador de datos como opción

- Optimal for light machine cutting — consider radial forces
- Caution: For clamping diameter 25 mm please use reduction inserts for O.D. 35 mm.
- Additional sizes and special designs available on request

- Óptimo para corte con máquinas ligeras; considera fuerzas radiales
- Precaución: Para el diámetro de sujeción de 25 mm, use insertos de reducción para el diámetro exterior de 35 mm.
- Tamaños adicionales y diseños especiales disponibles a pedido



**Tool extensions**  
see chapter extensions

**Extensiones de herramientas**  
consulte el capítulo sobre extensiones



**Clamping devices**  
see chapter accessories

**Dispositivos de sujeción**  
consulte el capítulo sobre accesorios



**Reduction inserts**  
see chapter accessories

**Insertos de reducción**  
consulte el capítulo sobre accesorios



**Length measuring devices**  
see chapter accessories

**Disp. de medición de la longitud**  
consulte el capítulo sobre accesorios