

## TRIBOS LMV 360

Length measuring system for SVP-2 / SVP-3

## TRIBOS LMV 360

Sistema de medición de la longitud para SVP-2 / SVP-3



**1** Exchangeable tapered insert  
Inserto cónico intercambiable

**3** Display  
Pantalla

**5** Fixing brake  
Prensa de fijación

**2** Exchangeable measuring tip  
Punta de medición intercambiable

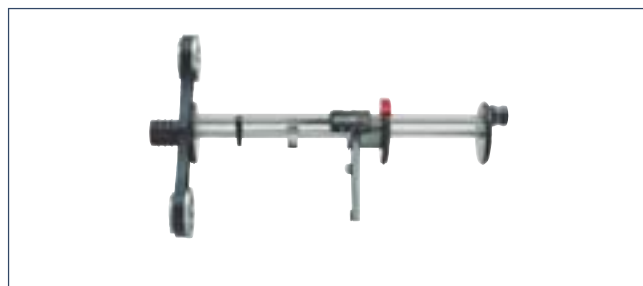
**4** Adjusting wheel for friction drive  
Rueda de ajuste para transmisión por fricción

## TRIBOS LMV 360

Length measuring system for SVP-2 / SVP-3

## TRIBOS LMV 360

Sistema de medición de la longitud para SVP-2 / SVP-3



### Technical data

Description Descripción	ID	Mount sizes Tamaños de montaje
TRIBOS LMV 360	0201997	• HSK 25-63 / SK 30-40
TRIBOS LMV 360 XL	0211997	• HSK 100 / SK 50

• Can be supplied from stock

### Datos técnicos

• Posible suministro de existencia

## Changeable tapered inserts

Locking in LMV via bayonet fixing

## Insertos cónicos intercambiables

Bloqueo en LMV mediante fijación de bayoneta

### Technical data

ID	For mounting Para montaje	Only with LMV 360 XL Sólo con LMV 360 XL
0214031	• HSK 25	
0214032	• HSK 32	
0214033	• HSK 40	
0214034	• HSK 50	
0214035	• HSK 63	
0214036	• HSK 80	x
0214037	• HSK 100	x
0214041	• ISO 30	
0214042	• ISO 40	
0214043	• ISO 45	x
0214044	• ISO 50	x

• Can be supplied from stock

• Posible suministro de existencia

## TRIBOS Length Presetting Adapter • Adaptador de preajuste de la longitud TRIBOS

### TRIBOS universal length presetting adapter

Precision length presetting of  $\pm 0.01$  mm for tool clamping systems

### Adaptador universal de preajuste de la longitud TRIBOS

Preajuste de la longitud de precisión de  $\pm 0,01$  mm para sistemas de sujeción de herramientas



#### Obvious advantages

Inexpensive, only a simple length presetting device is needed for setting. The standard SVP can be used.

#### Your benefits

Higher dimensional accuracy because of more precise length presetting ensures process reliability in production. Cost savings in procurement.

#### Universal

For all users with optical length presetting devices. Perfectly suitable for TRIBOS. Other toolholding systems on request.

#### Application process for presetting adapter

- The SCHUNK length presetting adapter makes it possible to preset the tools within a range of  $\pm 0.01$  mm.
- The adapter is pushed into the toolholder, where the hexagonal bolt attached to the base engages with the length-setting screw.
- The tool is inserted and by turning the adapter it can be adjusted accurately. A simple length presetting device is sufficient for application.
- The adapter can be taken out of the toolholder and the tool in the holder can be fastened now inside the SVP. Thereby the tool can be inserted into the toolholder up to the stop of the length-presetting screw.
- The display on the optical measuring device shows 70 mm too much. This "lead value" corresponds to the length of the adapter and is subtracted from the total length measured at present. The remaining value corresponds to the desired presetting length.

#### Claras ventajas

Económico, el ajuste sólo requiere un dispositivo de preajuste de la longitud simple. Es posible usar el SVP estándar.

#### Sus beneficios

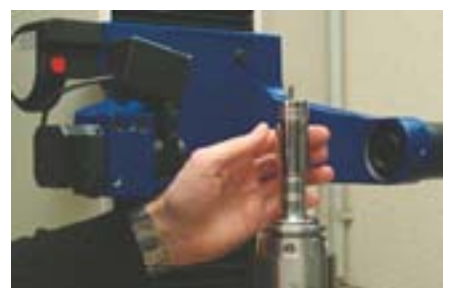
Mayor precisión dimensional debido a que el preajuste de la longitud más preciso garantiza la confiabilidad de procesos en la producción. Ahorro de costos en la adquisición.

#### Universal

Para todos los usuarios con dispositivos ópticos de preajuste de la longitud. Perfectamente apto para TRIBOS. Otros sistemas portaherramientas a pedido.

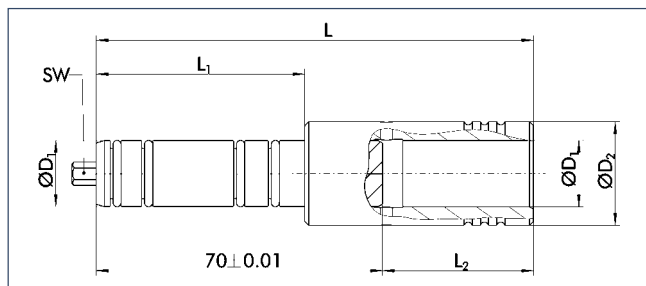
#### Proceso de aplicación para adaptador de preajuste

- El adaptador de preajuste de la longitud SCHUNK permite preajustar las herramientas dentro de un rango de  $\pm 0,01$  mm.
- El adaptador se introduce en el portaherramientas y el perno hexagonal unido a la base se conecta con el tornillo de ajuste de la longitud.
- La herramienta se inserta y se puede ajustar con precisión al hacer girar el adaptador. Un dispositivo de preajuste de la longitud simple es suficiente para la aplicación.
- El adaptador se puede quitar del portaherramientas y la herramienta en el sujetador se puede sujetar ahora dentro del SVP. Luego, la herramienta se puede insertar en el portaherramientas hasta el tope del tornillo de preajuste de la longitud.
- La pantalla del dispositivo óptico de medición muestra un valor de exceso de 70 mm. Este "valor guía" corresponde a la longitud del adaptador y se resta de la longitud total medida en el momento. El valor restante corresponde a la longitud de preajuste deseada.



### TRIBOS universal length presetting adapter

Precision length presetting of  $\pm 0.01$  mm for tool clamping systems



### Adaptador universal de preajuste de la longitud TRIBOS

Preajuste de la longitud de precisión de  $\pm 0,01$  mm para sistemas de sujeción de herramientas



#### Technical data

$D_1$ [mm]	ID	$D_2$ [mm]	WS	L [mm]	$L_1$ [mm]	$L_2$ [mm]
6.0	0214001	25.0	2.5	96.0	40.0	26.0
8.0	0214002	25.0	3.0	96.0	40.0	26.0
10.0	0214003	25.0	4.0	101.0	45.0	31.0
12.0	0214004	25.0	4.0	106.0	50.0	36.0
14.0	0214009	25.0	5.0	106.0	50.0	36.0
16.0	0214005	25.0	5.0	107.0	51.0	37.0
18.0	0214000	28.0	5.0	107.0	51.0	37.0
20.0	0214006	30.0	5.0	111.0	55.0	41.0
25.0	0214007	35.0	5.0	136.0	60.0	46.0
32.0	0214008	45.0	5.0	140.0	64.0	50.0

#### Datos técnicos

- Can be supplied from stock

- Posible suministro de existencia

### Complete set

### Juego completo



#### Technical data

$D_1$ [mm]	ID	Description
6 - 32	0214010	10 length presetting adapters as a set (in a case) / 10 adaptadores de preajuste como juego (en un estuche)

#### Datos técnicos

- Can be supplied from stock

- Posible suministro de existencia