

Aufnahmekegel SCHUNK CAPTO · Mounting Shank SCHUNK CAPTO



AUFNAHMEKEGEL SCHUNK CAPTO MOUNTING SHANK SCHUNK CAPTO

SCHUNK CAPTO	Seite/Page
C4	
TENDO	234
C5	
TENDO	235
C6	
TENDO	236
BIG	237

CAD-Daten zum Download!
CAD files for download!
www.schunk.com

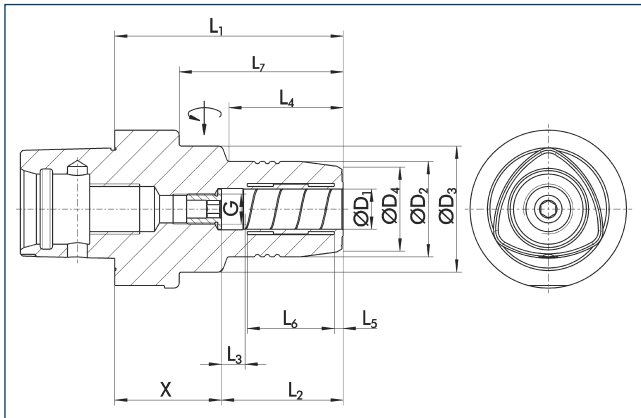
SCHUNK CAPTO

TENDO SDF SCHUNK CAPTO C4

mit axialer Längenverstellung

TENDO SDF SCHUNK CAPTO C4

with axial length adjustment



<math>< 0.003 \text{ mm}</math>



50000 min⁻¹



✓



✓



✓



✓



✓

Technische Daten

Technical data

D ₁ [mm]	ID		D ₂ [mm]	D ₃ [mm]	D ₄ [mm]	X [mm]	L ₁ [mm]	L ₂ [mm]	L ₃ [mm]	L ₄ [mm]	L ₅ [mm]	L ₆ [mm]	L ₇ [mm]	G	M _{min} [Nm]	m [kg]
1.0	≡															
2.0	≡															
3.0	≡															
4.0	≡															
5.0	≡															
6.0	0201831	▲	26.0		22.0	29.0	66.0	37.0	10.0	35.0	3.6	20.5		M5	16.0	0.5
8.0	0201832	▲	28.0		24.0	29.0	66.0	37.0	10.0	36.0	3.6	20.5		M6	23.0	0.5
10.0	0201833	▲	30.0		26.0	35.0	76.0	41.0	10.0	41.0	3.6	25.5		M8x1	45.0	0.6
12.0	0201834	▲	32.0		28.0	35.0	81.0	46.0	10.0	47.0	3.6	30.5		M8x1	90.0	0.7

Verfügbarkeit: ● lieferbar ab Lager ▲ kurzfristig lieferbar ○ auf Anfrage

Availability: ● available ex stock ▲ short lead time ○ on request

≡ Über Zwischenbüchse spannbar, Zwischenabmessungen möglich

≡ Can be clamped with intermediate sleeves, dimensions in between possible

☑ Bohrung für Datenträger optional

☑ Bore for data carrier as an option

i Weitere Größen und Sonderausführungen auf Anfrage erhältlich

i Additional sizes and special designs available on request



Zwischenbüchsen
siehe ab Seite 318

Intermediate sleeves
see from page 318



Büchsenzieher
siehe Seite 324

Sleeve remover
see page 324



Weiteres Zubehör
siehe ab Seite 303

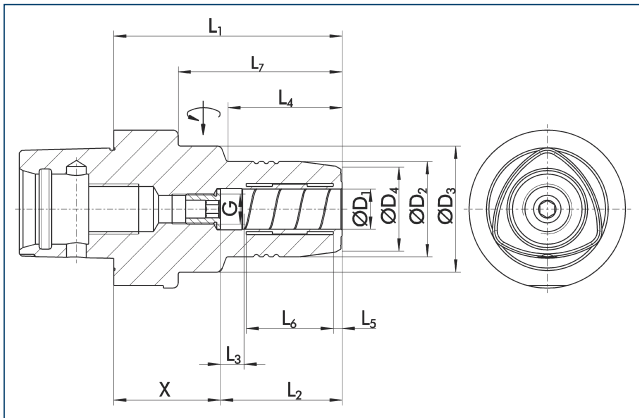
Further accessories
see from page 303

TENDO SDF SCHUNK CAPTO C5

mit axialer Längenverstellung

TENDO SDF SCHUNK CAPTO C5

with axial length adjustment



Technische Daten

Technical data

D ₁ [mm]	ID		D ₂ [mm]	D ₃ [mm]	D ₄ [mm]	X [mm]	L ₁ [mm]	L ₂ [mm]	L ₃ [mm]	L ₄ [mm]	L ₅ [mm]	L ₆ [mm]	L ₇ [mm]	G	M _{min} [Nm]	m [kg]
1.0	≡															
2.0	≡															
3.0	≡															
4.0	≡															
5.0	≡															
6.0	0201841	▲	26.0		22.0	33.0	70.0	37.0	10.0	30.0	3.6	20.5		M5	16.0	0.8
8.0	0201842	▲	28.0		24.0	33.0	70.0	37.0	10.0	30.0	3.6	20.5		M6	23.0	0.8
10.0	0201843	▲	30.0		26.0	39.0	80.0	41.0	10.0	35.0	3.6	25.5		M8x1	45.0	0.95
12.0	0201844	●	32.0		28.0	39.0	85.0	46.0	10.0	44.0	3.6	30.5		M10x1	90.0	0.9
14.0	0201849	▲	34.0		30.0	39.0	85.0	46.0	10.0	46.0	3.6	30.5		M10x1	110.0	1.05
16.0	0201845	▲	38.0		34.0	41.0	90.0	49.0	10.0	51.0	3.6	35.0		M12x1	185.0	1.05
18.0	0201840	▲	40.0		36.0	41.0	90.0	49.0	10.0	51.0	3.6	35.0		M12x1	240.0	1.05
20.0	0201846	●	42.0		38.0	39.0	90.0	51.0	10.0	52.0	3.7	37.8		M16x1	330.0	1.05

Verfügbarkeit: ● lieferbar ab Lager ▲ kurzfristig lieferbar ○ auf Anfrage

Availability: ● available ex stock ▲ short lead time ○ on request

≡ Über Zwischenbüchse spannbar, Zwischenabmessungen möglich

≡ Can be clamped with intermediate sleeves, dimensions in between possible

☞ Bohrung für Datenträger optional

☞ Bore for data carrier as an option

ℹ Weitere Größen und Sonderausführungen auf Anfrage erhältlich

ℹ Additional sizes and special designs available on request



Zwischenbüchsen
siehe ab Seite 318

Intermediate sleeves
see from page 318



Büchsenzieher
siehe Seite 324

Sleeve remover
see page 324

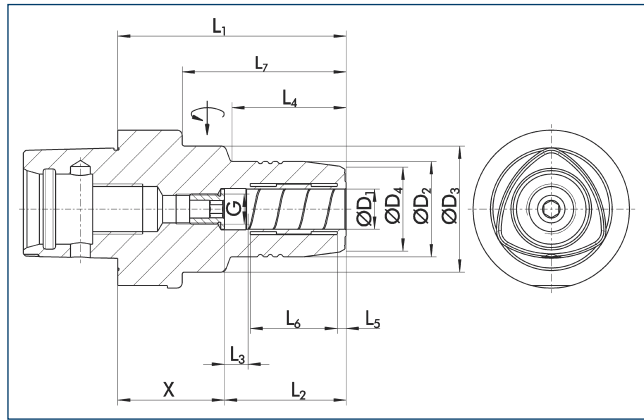


Weiteres Zubehör
siehe ab Seite 303

Further accessories
see from page 303

TENDO SDF SCHUNK CAPTO C6

mit axialer Längenverstellung



TENDO SDF SCHUNK CAPTO C6

with axial length adjustment



<math>< 0.003 \text{ mm}</math>



50000 min⁻¹



G2.5



HPC
HSC



Technische Daten

D ₁	ID		D ₂	D ₃	D ₄	X	L ₁	L ₂	L ₃	L ₄	L ₅	L ₆	L ₇	G	M _{min}	m
[mm]			[mm]	[mm]	[mm]	[mm]	[mm]	[mm]	[mm]	[mm]	[mm]	[mm]	[mm]		[Nm]	[kg]
1.0	≡															
2.0	≡															
3.0	≡															
4.0	≡															
5.0	≡															
6.0	0201851	▲	26.0	50.0	22.0	35.0	72.0	37.0	10.0	25.0	3.6	20.5	46.0	M5	16.0	1.3
8.0	0201852	▲	28.0	50.0	24.0	35.0	72.0	37.0	10.0	25.0	3.6	20.5	46.0	M6	23.0	1.3
10.0	0201853	▲	30.0	50.0	26.0	41.0	82.0	41.0	10.0	36.0	3.6	25.5	56.0	M8x1	45.0	1.3
12.0	0201854	●	32.0	50.0	28.0	41.0	87.0	46.0	10.0	39.0	3.6	30.5	61.0	M10x1	90.0	1.3
14.0	0201859	○	34.0	50.0	30.0	41.0	87.0	46.0	10.0	41.0	3.6	30.5	61.0	M10x1	110.0	1.3
16.0	0201855	▲	38.0	50.0	34.0	43.0	92.0	49.0	10.0	46.0	3.6	35.0	66.0	M12x1	185.0	1.5
18.0	0201850	○	40.0	50.0	36.0	43.0	92.0	49.0	10.0	46.0	3.6	35.0	66.0	M12x1	240.0	1.3
20.0	0201856	●	42.0		38.0	46.0	97.0	51.0	10.0	55.0	3.7	37.8		M16x1	330.0	1.6
25.0	0201857	▲	57.0		53.0	45.0	102.0	57.0	10.0	61.0	4.2	42.3		M16x1	400.0	2.4
32.0	0201858	▲	62.5		59.0	49.0	110.0	61.0	10.0	62.0	4.2	47.7		M16x1	650.0	2.8

Technical data

Verfügbarkeit: ● lieferbar ab Lager ▲ kurzfristig lieferbar ○ auf Anfrage

≡ Über Zwischenbüchse spannbar, Zwischenabmessungen möglich

☑ Bohrung für Datenträger optional

ℹ Weitere Größen und Sonderausführungen auf Anfrage erhältlich

Zwischenbüchsen
siehe ab Seite 318

Intermediate sleeves
see from page 318



Büchsenzieher
siehe Seite 324

Sleeve remover
see page 324

Availability: ● available ex stock ▲ short lead time ○ on request

≡ Can be clamped with intermediate sleeves, dimensions in between possible

☑ Bore for data carrier as an option

ℹ Additional sizes and special designs available on request

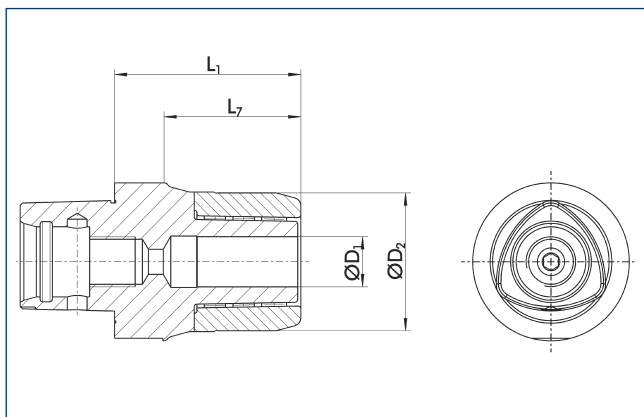


Weiteres Zubehör
siehe ab Seite 303

Further accessories
see from page 303

BIG Mega Double Power Chuck CAPTO C6

Typ D
für innere Kühlmittelzufuhr



Vertrieb exklusiv nur in Deutschland und Österreich



< 0.01 mm



30000 min⁻¹



G 6.3



BIG Mega Double Power Chuck CAPTO C6

Type D
for internal coolant supply



Exclusive distribution in Germany and Austria only

Technische Daten

D ₁ [mm]	ID		D ₂ [mm]	L ₁ [mm]	L ₇ [mm]	M _{min} [Nm]	m [kg]	Type
16.0	0201790	○	46.0	70.0	48.0	800.0	0.8	MEGA 16D-70
20.0	0201791	○	55.0	75.0	53.0	1000.0	1.2	MEGA 20D-75
25.0	0201792	○	62.0	75.0	53.0	2000.0	1.6	MEGA 25D-75
32.0	0201793	○	70.0	90.0	68.0	3000.0	1.8	MEGA 32D-90

Technical data

Verfügbarkeit: ● lieferbar ab Lager ▲ kurzfristig lieferbar ○ auf Anfrage

Availability: ● available ex stock ▲ short lead time ○ on request

≡ Über Zwischenbüchse spannbar

≡ Additional sizes can be clamped with intermediate sleeves

☞ Bohrung für Datenträger optional

☞ Bore for data carrier as an option

ℹ Optimal für die Schwerzerspannung
Typ MegaD: mit Innenkühlung
Weitere Größen und Sonderausführungen auf Anfrage erhältlich

ℹ Optimal for heavy duty milling
Type MegaD: with internal cooling
Additional sizes and special designs available on request



Zwischenbüchsen
siehe ab Seite 367

Intermediate sleeves
see from page 367



Rollenschlüssel
siehe Seite 378

Mega wrenches
see page 378

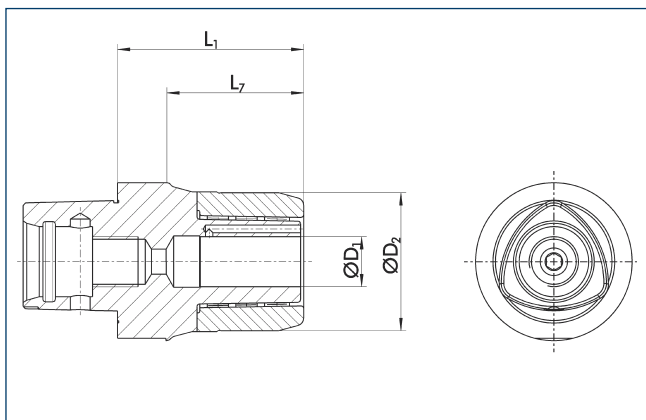


Weiteres Zubehör
siehe ab Seite 303

Further accessories
see from page 303

BIG Mega Double Power Chuck CAPTO C6

Typ DS
mit Peripheriekühlung



Vertrieb exklusiv nur in Deutschland und Österreich



Technische Daten

D ₁ [mm]	ID		D ₂ [mm]	L ₁ [mm]	L ₇ [mm]	M _{min} [Nm]	m [kg]	Type
16.0	0201795	○	46.0	70.0	48.0	800.0	0.8	MEGA 16DS-70
20.0	0201796	○	55.0	75.0	53.0	1000.0	1.2	MEGA 20DS-75
25.0	0201797	○	62.0	75.0	53.0	2000.0	1.6	MEGA 25DS-75
32.0	0201798	○	70.0	90.0	68.0	3000.0	1.8	MEGA 32DS-90

Verfügbarkeit: ● lieferbar ab Lager ▲ kurzfristig lieferbar ○ auf Anfrage

≡ Über Zwischenbüchse spannbar

⊕ Bohrung für Datenträger optional

ⓘ Optimal für die Schwerzerspannung
Typ MegaDS: mit Peripheriekühlung
Weitere Größen und Sonderausführungen auf Anfrage erhältlich

 **Zwischenbüchsen**
siehe ab Seite 367
Intermediate sleeves
see from page 367

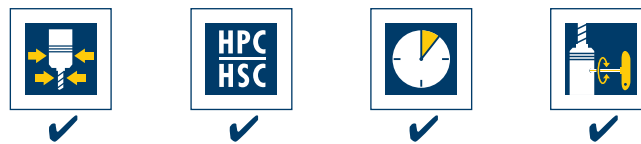
 **Rollenschlüssel**
siehe Seite 378
Mega wrenches
see page 378

BIG Mega Double Power Chuck CAPTO C6

Type DS
with peripheral cooling



Exclusive distribution in Germany and Austria only



Technical data

Availability: ● available ex stock ▲ short lead time ○ on request

≡ Additional sizes can be clamped with intermediate sleeves

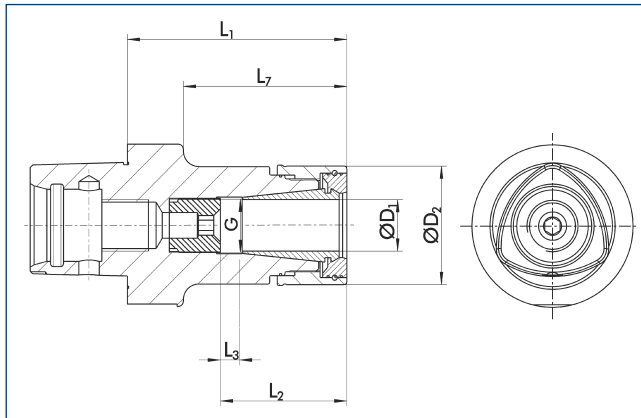
⊕ Bore for data carrier as an option

ⓘ Optimal for heavy duty milling
Type MegaDS: with peripheral cooling
Additional sizes and special designs available on request

 **Weiteres Zubehör**
siehe ab Seite 303
Further accessories
see from page 303

BIG Mega New Baby Chuck CAPTO C6

mit kugelgelagertem Druckring
speziell für die HSC-Bearbeitung



Vertrieb exklusiv nur in Deutschland und Österreich



< 0.003 mm



40000 min⁻¹



G 6.3



BIG Mega New Baby Chuck CAPTO C6

with ball-bearing pressure ring
especially for high speed cutting



Exclusive distribution in Germany and Austria only

Technische Daten

Technical data

D ₁ [mm]	ID		D ₂ [mm]	L ₁ [mm]	L ₂ [mm]	L ₃ [mm]	L ₇ [mm]	G	M _{min} [Nm]	m [kg]	Type
6.0	0201143	○	20.0	90.0	40.0		65.0		20.0	0.9	MEGA 6N-90
8.0	0201144	○	25.0	90.0	40.0		65.0		35.0	1.0	MEGA 8N-90
10.0	0201145	○	30.0	60.0	45.0		35.0		85.0	1.0	MEGA 10N-60
10.0	0201146	○	30.0	90.0	48.0	10.0	65.0	M11	85.0	1.1	MEGA 10N-90
10.0	0201147	○	30.0	120.0	48.0	10.0	95.0	M11	85.0	1.2	MEGA 10N-120
13.0	0201148	○	35.0	60.0	45.0		35.0		108.0	1.0	MEGA 13N-60
13.0	0201149	○	35.0	90.0	45.0	10.0	65.0	M14	108.0	1.2	MEGA 13N-90
13.0	0201151	○	35.0	120.0	45.0	10.0	95.0	M14	108.0	1.3	MEGA 13N-120
16.0	0201152	○	42.0	65.0	45.0		40.0		200.0	1.1	MEGA 16N-65
16.0	0201153	○	42.0	90.0	48.0	10.0	65.0	M18	200.0	1.3	MEGA 16N-90
20.0	0201154	○	46.0	65.0	50.0		40.0		240.0	1.2	MEGA 20N-65
20.0	0201155	○	46.0	90.0	50.0	10.0	65.0	M21	240.0	1.4	MEGA 20N-90

Verfügbarkeit: ● lieferbar ab Lager ▲ kurzfristig lieferbar ○ auf Anfrage

Availability: ● available ex stock ▲ short lead time ○ on request

≡ Über Spannanzgen spannbar

≡ To be clamped with collets

⊕ Bohrung für Datenträger optional

⊕ Bore for data carrier as an option

ⓘ Spanndurchmesser von 0.25 mm bis D₁ spannbar
Weitere Größen und Sonderausführungen auf Anfrage erhältlich

ⓘ Range of clamping diameter from 0.25 mm to D₁
Additional sizes and special designs available on request



Spannzangen
siehe ab Seite 346
Collet chucks
see from page 346



Rollenschlüssel
siehe Seite 378
Mega wrenches
see page 378



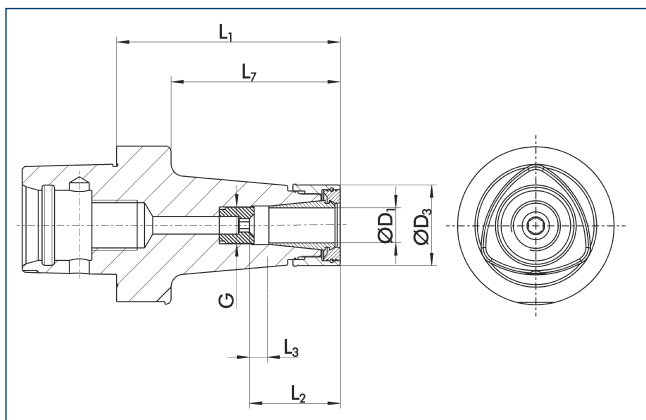
Spannmuttern
siehe ab Seite 370
Clamping nuts
see from page 370



Weiteres Zubehör
siehe ab Seite 303
Further accessories
see from page 303

BIG Mega-E Chuck CAPTO C6

mit Peripheriekühlung, mit verstärktem Druckring
bestens geeignet für Hartfräsen



Vertrieb exklusiv nur in Deutschland und Österreich



< 0.003 mm



40000 min⁻¹



G 6.3

✓



✓



✓



HPC
HSC

✓



✓



✓

Technische Daten

D ₁	ID		D ₃	L ₁	L ₂	L ₃	L ₇	G	M _{mm}	m	Type
[mm]			[mm]	[mm]	[mm]	[mm]	[mm]		[Nm]	[kg]	
6.0	0201175	○	25.0	60.0	40.0		38.0		20.0	0.9	MEGA 6E-60
6.0	0201176	○	25.0	90.0	55.0	10.0	68.0	M7	20.0	1.0	MEGA 6E-90
6.0	0201177	○	25.0	120.0	55.0	10.0	98.0	M7	20.0	1.2	MEGA 6E-120
8.0	0201178	○	30.0	60.0	45.0		38.0		35.0	0.9	MEGA 8E-60
8.0	0201179	○	30.0	90.0	60.0	10.0	68.0	M9	35.0	1.2	MEGA 8E-90
8.0	0201181	○	30.0	120.0	60.0	10.0	98.0	M9	35.0	1.4	MEGA 8E-120
10.0	0201182	○	35.0	65.0	48.0		43.0		85.0	1.1	MEGA 10E-65
10.0	0201183	○	35.0	90.0	60.0	10.0	68.0	M11	85.0	1.2	MEGA 10E-90
10.0	0201184	○	35.0	120.0	70.0	10.0	98.0	M11	85.0	1.5	MEGA 10E-120
12.0	0201185	○	42.0	65.0	50.0		43.0		108.0	1.2	MEGA 13E-65
12.0	0201186	○	42.0	90.0	65.0	10.0	68.0	M14	108.0	1.4	MEGA 13E-90
12.0	0201187	○	42.0	120.0	70.0	10.0	93.0	M14	108.0	1.8	MEGA 13E-120

Verfügbarkeit: ● lieferbar ab Lager ▲ kurzfristig lieferbar ○ auf Anfrage

≡ Über Spannzangen spannbar

⊕ Bohrung für Datenträger optional

ⓘ Spanndurchmesser von 3.0 mm bis D₁ spannbar
Weitere Größen und Sonderausführungen auf Anfrage erhältlich

Spannzangen
siehe Seite 365
Collet chucks
see page 365

Rollenschlüssel
siehe Seite 378
Mega wrenches
see page 378

Weiteres Zubehör
siehe ab Seite 303
Further accessories
see from page 303

BIG Mega-E Chuck CAPTO C6

with peripheral cooling, with reinforced pressure ring
excellently suitable for rough milling



Exclusive distribution in Germany and Austria only

Technical data

Availability: ● available ex stock ▲ short lead time ○ on request

≡ To be clamped with collets

⊕ Bore for data carrier as an option

ⓘ Range of clamping diameter from 3.0 mm to D₁
Additional sizes and special designs available on request