

Aufnahmekegel SK-ISO · Mounting Shanks SK-ISO



AUFNAHMEKEGEL SK-ISO MOUNTING SHANKS SK-ISO

SK	Seite/Page
ISO 10	
TRIBOS	156
SK 30	
TENDO	160
TRIBOS	158
SK 40	
TENDO	161
TRIBOS	167
SINO	169
CELSIO	170
BIG	173
SK 50	
TENDO	181
TRIBOS	184
SINO	185
CELSIO	186
BIG	188

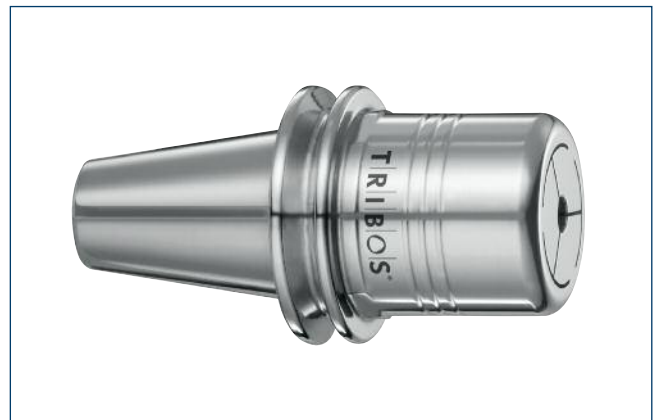
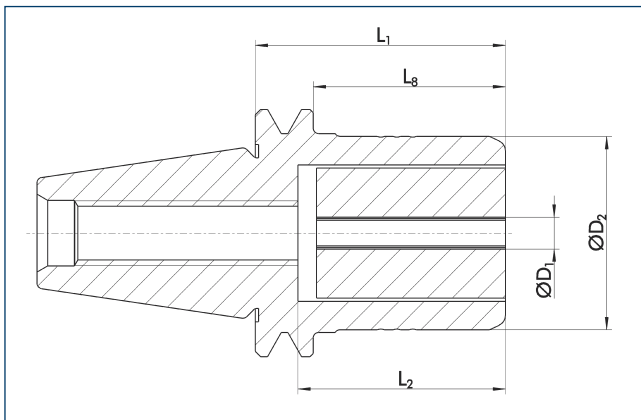
CAD-Daten zum Download!
CAD files for download!
www.schunk.com

TRIBOS SPF-RM ISO 10

für automatischen Werkzeugwechsel

TRIBOS SPF-RM ISO 10

for automatic tool change



<math>< 0.003 \text{ mm}</math>



42000 min⁻¹



✓



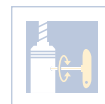
✓



✓



✓



Technische Daten

Technical data

D ₁	ID		D ₂	L ₁	L ₂	L ₈	m	SRE
[mm]			[mm]	[mm]	[mm]	[mm]	[kg]	ID
1.0*								
1.5*								
2.0*								
3.0	0225891	○	18.0	30.0	24.35	18.0	0.1	0225895
4.0	0225892	○	18.0	30.0	24.35	18.0	0.1	0225895
5.0	0225893	○	18.0	30.0	24.35	18.0	0.1	0225895
6.0	0225894	○	18.0	30.0	24.35	18.0	0.1	0225895

Verfügbarkeit: ● lieferbar ab Lager ▲ kurzfristig lieferbar ○ auf Anfrage

Availability: ● available ex stock ▲ short lead time ○ on request

* auf Anfrage

* On request

i Weitere Größen und Sonderausführungen auf Anfrage erhältlich
Optimal für die leichte Zerspanung – Radialkräfte beachten
Weitere Größen und Sonderausführungen auf Anfrage erhältlich

i Additional sizes and special designs available on request
Optimal for light machine cutting – consider radial forces
Additional sizes and special designs available on request



Spannvorrichtungen
siehe ab Seite 326
Clamping devices
see from page 326



Reduziereinsätze
siehe ab Seite 330
Reduction inserts
see from page 330



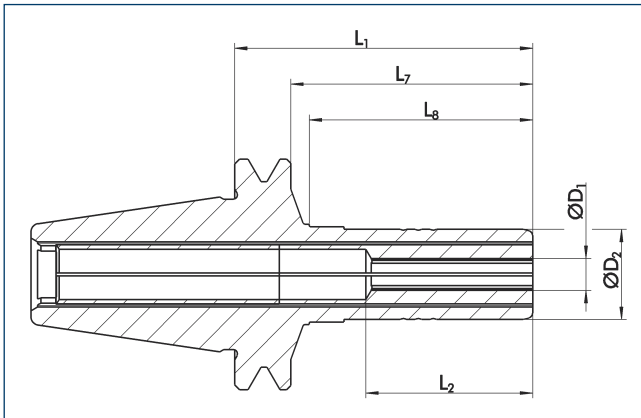
Längenmessgeräte
siehe ab Seite 336
Length measuring devices
see from page 336

TRIBOS SPF-Mini ISO 10

für automatischen Werkzeugwechsel

TRIBOS SPF-Mini ISO 10

for automatic tool change



SK-ISO



<math>< 0.003 \text{ mm}</math>



42000 min⁻¹



G2.5



HPC
HSC



Technische Daten

Technical data

D ₁ [mm]	ID		D ₂ [mm]	L ₁ [mm]	L ₂ [mm]	L ₇ [mm]	L ₈ [mm]	m [kg]	SRE ID
1.0	0225901	○	9.0	30.0	16.8	24.35	22.5	0.25	0201971
1.5	0225902	○	9.0	30.0	16.8	24.35	22.5	0.06	0201971
2.0	0225903	○	9.0	30.0	16.8	24.35	22.5	0.06	0201971
2.5	0225904	○	9.0	30.0	16.8	24.35	22.5	0.06	0201971
3.0	0225905	○	9.0	30.0	16.8	24.35	22.5	0.06	0201971

Verfügbarkeit: ● lieferbar ab Lager ▲ kurzfristig lieferbar ○ auf Anfrage

Availability: ● available ex stock ▲ short lead time ○ on request

i Optimal für die leichte Zerspanung – Radialkräfte beachten
Weitere Größen und Sonderausführungen auf Anfrage erhältlich

i Optimal for light machine cutting – consider radial forces
Additional sizes and special designs available on request



Spannvorrichtungen

siehe ab Seite 326

Clamping devices

see from page 326



Reduziereinsätze

siehe ab Seite 330

Reduction inserts

see from page 330



Längenmessgeräte

siehe ab Seite 336

Length measuring devices

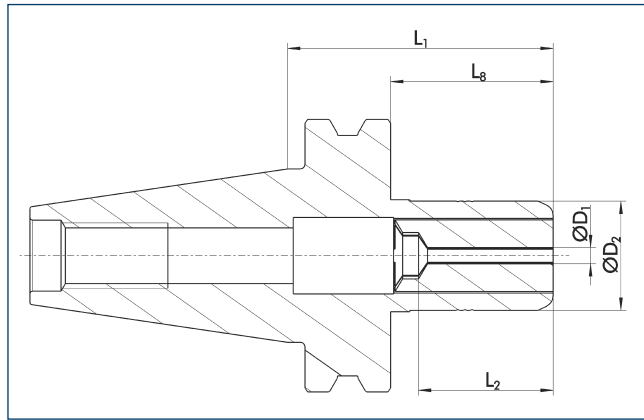
see from page 336

SK 30 · DIN 69871 AD

TRIBOS Polygonspannfutter · TRIBOS Polygonal Toolholder

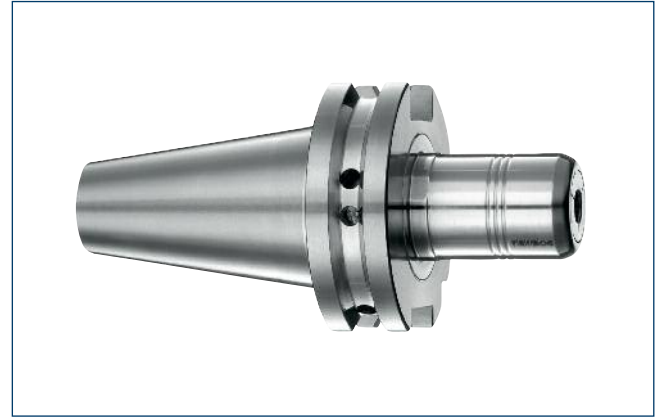
TRIBOS SPF-RM SK 30

für automatischen Werkzeugwechsel



TRIBOS SPF-RM SK 30

for automatic tool change



<math>< 0.003 \text{ mm}</math>



42000 min⁻¹



✓



✓



✓



✓



Technische Daten

D ₁ [mm]	ID		D ₂ [mm]	L ₁ [mm]	L ₂ [mm]	L ₈ [mm]	M _{min} [Nm]	m [kg]	SRE ID
3.0	0225871	○	20.0	49.1	25.0	30.0	3.0	0.25	0201892
4.0	0225872	○	20.0	49.1	25.0	30.0	4.0	0.25	0201892
5.0	0225873	○	20.0	49.1	25.0	30.0	6.0	0.25	0201892
6.0	0225874	○	20.0	49.1	25.0	30.0	10.0	0.25	0201892
8.0	0225875	○	20.0	49.1	25.0	30.0	15.0	0.25	0201892
10.0	0225876	○	20.0	49.1	25.0	30.0	20.0	0.25	0201892

Technical data

Verfügbarkeit: ● lieferbar ab Lager ▲ kurzfristig lieferbar ○ auf Anfrage

Availability: ● available ex stock ▲ short lead time ○ on request

i Optimal für die leichte Zerspanung – Radialkräfte beachten
Weitere Größen und Sonderausführungen auf Anfrage erhältlich

i Optimal for light machine cutting – consider radial forces
Additional sizes and special designs available on request



Spannvorrichtungen

siehe ab Seite 326

Clamping devices

see from page 326



Reduziereinsätze

siehe ab Seite 330

Reduction inserts

see from page 330



Längenmessgeräte

siehe ab Seite 336

Length measuring devices

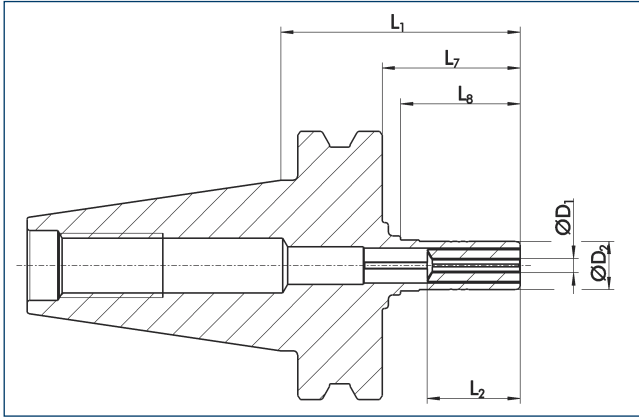
see from page 336

TRIBOS SPF-Mini SK 30

für automatischen Werkzeugwechsel

TRIBOS SPF-Mini SK 30

for automatic tool change



SK-ISO



<math>< 0.003 \text{ mm}</math>



42000 min⁻¹



✓



✓



✓



✓



Technische Daten

Technical data

D ₁ [mm]	ID		D ₂ [mm]	L ₁ [mm]	L ₂ [mm]	L ₇ [mm]	L ₈ [mm]	M _{min} [Nm]	m [kg]	SRE ID
1.0	0225961	○	9.0	45.0	17.5	26.0	22.5	3.0	0.25	0201971
1.5	0225962	○	9.0	45.0	17.5	26.0	22.5	4.0	0.25	0201971
2.0	0225963	○	9.0	45.0	17.5	26.0	22.5	6.0	0.25	0201971
2.5	0225964	○	9.0	45.0	17.5	26.0	22.5	10.0	0.25	0201971
3.0	0225965	○	9.0	45.0	17.5	26.0	22.5	15.0	0.25	0201971

Verfügbarkeit: ● lieferbar ab Lager ▲ kurzfristig lieferbar ○ auf Anfrage

Availability: ● available ex stock ▲ short lead time ○ on request

i Optimal für die leichte Zerspanung – Radialkräfte beachten
Weitere Größen und Sonderausführungen auf Anfrage erhältlich

i Optimal for light machine cutting – consider radial forces
Additional sizes and special designs available on request



Spannvorrichtungen

siehe ab Seite 326

Clamping devices

see from page 326



Reduziereinsätze

siehe ab Seite 330

Reduction inserts

see from page 330



Längenmessgeräte

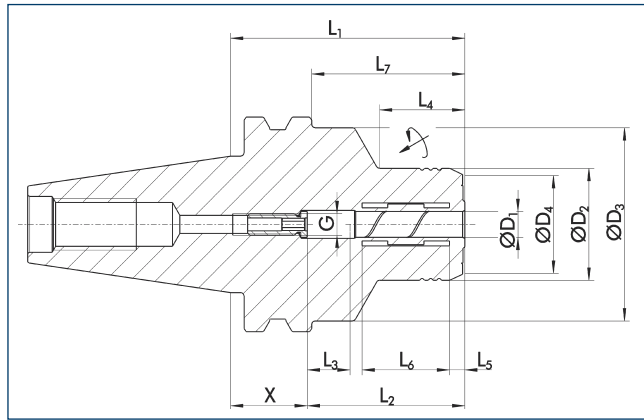
siehe ab Seite 336

Length measuring devices

see from page 336

TENDO SDF-KS SK 30

kurze, schlanke Ausführung
mit axialer Längenverstellung



TENDO SDF-KS SK 30

short, slim design
with axial length adjustment



Technische Daten

D ₁ [mm]	ID		D ₂ [mm]	D ₃ [mm]	D ₄ [mm]	X [mm]	L ₁ [mm]	L ₂ [mm]	L ₃ [mm]	L ₄ [mm]	L ₅ [mm]	L ₆ [mm]	L ₇ [mm]	G	M _{min} [Nm]	m [kg]
6.0	0204931	○	26.0	45.0	23.0	18.0	55.0	37.0	10.0	20.0	3.6	20.5	36.0	M5	16.0	0.6
8.0	0204932	○	28.0	45.0	25.0	18.0	55.0	37.0	10.0	20.0	3.6	20.5	36.0	M6	23.0	0.6
10.0	0204933	○	30.0	45.0	27.0	14.0	55.0	41.0	10.0	21.0	3.6	25.5	36.0	M8x1	45.0	0.6
12.0	0204934	○	32.0	45.0	29.0	9.0	55.0	46.0	10.0	22.0	3.6	30.5	36.0	M10x1	90.0	0.6
16.0	0204935	○	38.0	45.0	35.0	41.0	90.0	49.0	10.0	50.0	3.6	35.0	71.0	M6	185.0	0.6
20.0	0204936	○	42.0	45.0	38.0	39.0	90.0	51.0	10.0	50.0	3.7	37.8	71.0	M6	330.0	0.6

Technical data

Verfügbarkeit: ● lieferbar ab Lager ▲ kurzfristig lieferbar ○ auf Anfrage

≡ Über Zwischenbüchse spannbar

Ⓞ Bohrung für Datenträger optional

ℹ Weitere Größen und Sonderausführungen auf Anfrage erhältlich

Availability: ● available ex stock ▲ short lead time ○ on request

≡ Additional sizes can be clamped with intermediate sleeves

Ⓞ Bore for data carrier as an option

ℹ Additional sizes and special designs available on request

 **Zwischenbüchsen**
siehe ab Seite 318
Intermediate sleeves
see from page 318

 **Büchsenzieher**
siehe Seite 324
Sleeve remover
see page 324

 **Anzugsbolzen**
siehe ab Seite 306
Retention knobs
see from page 306

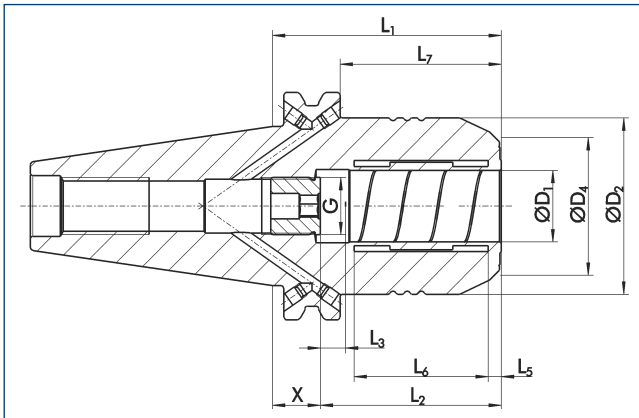
 **Weiteres Zubehör**
siehe ab Seite 303
Further accessories
see from page 303

TENDO SDF-E SK 40

kurze, schwere Ausführung
mit axialer Längenverstellung

TENDO SDF-E SK 40

short, rigid design
with axial length adjustment



SK-ISO



Technische Daten

Technical data

D ₁ [mm]	ID	D ₂ [mm]	D ₄ [mm]	X [mm]	L ₁ [mm]	L ₂ [mm]	L ₃ [mm]	L ₅ [mm]	L ₆ [mm]	L ₇ [mm]	G	M _{min} [Nm]	m [kg]	
6.0	≡													
8.0	≡													
10.0	≡													
12.0	≡													
14.0	≡													
16.0	≡													
20.0	0205416	●	49.5	39.0	13.5	64.5	51.0	10.0	3.7	37.8	45.5	M16x1	330.0	1.3

Verfügbarkeit: ● lieferbar ab Lager ▲ kurzfristig lieferbar ○ auf Anfrage

Availability: ● available ex stock ▲ short lead time ○ on request

≡ Über Zwischenbüchse spannbar

≡ Additional sizes can be clamped with intermediate sleeves

🔧 MMS-taugliche Ausführung auf Anfrage lieferbar
Nähere Information zu MMS siehe Seite 398

🔧 Design suitable for MQL operations available on request
Further information about MQL see page 398

🔧 Bohrung für Datenträger optional

🔧 Bore for data carrier as an option

📄 Bohrungen für Form B bei Lieferung mit Gewindestiften verschlossen
TENDO E (Economic = preis-leistungs-optimiert)
Weitere Größen und Sonderausführungen auf Anfrage erhältlich

📄 Bores on form B are sealed with set screws
TENDO E (Economic = excellent cost-performance ratio)
Additional sizes and special designs available on request



Zwischenbüchsen
siehe ab Seite 318
Intermediate sleeves
see from page 318



Büchsenzieher
siehe Seite 324
Sleeve remover
see page 324



Anzugsbolzen
siehe ab Seite 306
Retention knobs
see from page 306



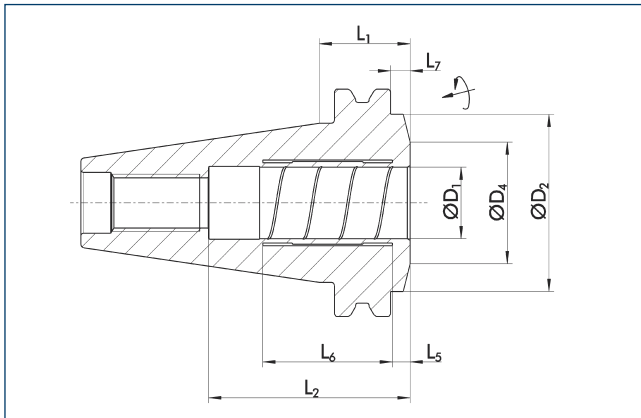
Weiteres Zubehör
siehe ab Seite 303
Further accessories
see from page 303

TENDO SDF-ES SK 40

extra kurze Ausführung

TENDO SDF-ES SK 40

extra short design



<math>< 0.003 \text{ mm}</math>



50000 min⁻¹



✓



✓



✓



✓



✓



✓

Technische Daten

Technical data

D ₁ [mm]	ID	D ₂ [mm]	D ₄ [mm]	L ₁ [mm]	L ₂ [mm]	L ₅ [mm]	L ₆ [mm]	L ₇ [mm]	M _{min} [Nm]	m [kg]	
6.0	≡										
8.0	≡										
10.0	≡										
12.0	≡										
14.0	≡										
16.0	≡										
20.0	0204216	●	49.5	34.0	24.6	51.7	5.0	36.5	5.5	330.0	0.7

Verfügbarkeit: ● lieferbar ab Lager ▲ kurzfristig lieferbar ○ auf Anfrage

Availability: ● available ex stock ▲ short lead time ○ on request

≡ Über Zwischenbüchse spannbar

≡ Additional sizes can be clamped with intermediate sleeves

ℹ Weitere Größen und Sonderausführungen auf Anfrage erhältlich

ℹ Additional sizes and special designs available on request



Zwischenbüchsen
siehe ab Seite 318

Intermediate sleeves
see from page 318



Büchsenzieher
siehe Seite 324

Sleeve remover
see page 324



Anzugsbolzen
siehe ab Seite 306

Retention knobs
see from page 306



Weiteres Zubehör
siehe ab Seite 303

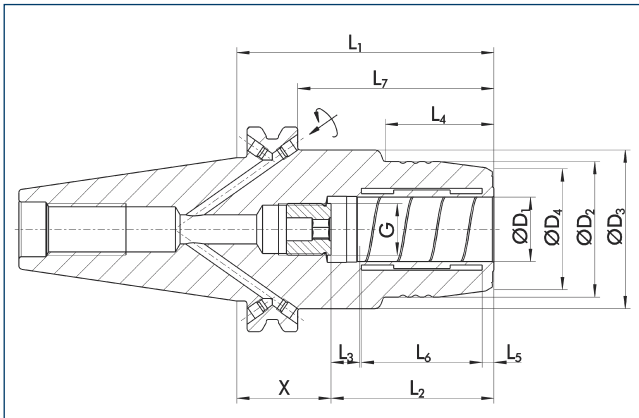
Further accessories
see from page 303

TENDO SDF-KS SK 40

kurze, schlanke Ausführung
mit axialer Längenverstellung

TENDO SDF-KS SK 40

short, slim design
with axial length adjustment



SK-ISO



Technische Daten

Technical data

D ₁ [mm]	ID		D ₂ [mm]	D ₃ [mm]	D ₄ [mm]	X [mm]	L ₁ [mm]	L ₂ [mm]	L ₃ [mm]	L ₄ [mm]	L ₅ [mm]	L ₆ [mm]	L ₇ [mm]	G	M _{min} [Nm]	m [kg]
1.0	≡															
2.0	≡															
3.0	≡															
4.0	≡															
5.0	≡															
6.0	0204261	●	26.0	49.5	22.0	43.5	80.5	37.0	10.0	29.5	3.6	20.5	61.5	M5	16.0	1.4
8.0	0204262	●	28.0	49.5	24.0	43.5	80.5	37.0	10.0	30.0	3.6	20.5	61.5	M6	23.0	1.4
10.0	0204263	●	30.0	49.5	26.0	39.5	80.5	41.0	10.0	31.0	3.6	25.5	61.5	M8x1	45.0	1.4
12.0	0204264	●	32.0	49.5	28.0	34.5	80.5	46.0	10.0	31.5	3.6	30.5	61.5	M10x1	90.0	1.4
14.0	≡															
16.0	0204265	●	38.0	49.5	34.0	31.5	80.5	49.0	10.0	33.0	3.6	35.0	61.5	M12x1	185.0	1.4
18.0	≡															
20.0	0204266	●	42.0	49.5	38.0	29.5	80.5	51.0	10.0	34.0	3.7	37.8	61.5	M16x1	330.0	1.4
25.0	0201740	●	55.0	66.0	53.0	23.5	80.5	57.0	10.0	22.0	4.2	42.3	61.5	M16x1	400.0	1.8
32.0	0204267	●	63.0	80.0	60.0	19.5	80.5	61.0	10.0	25.5	4.2	47.7	61.5	M16x1	650.0	2.0

Verfügbarkeit: ● lieferbar ab Lager ▲ kurzfristig lieferbar ○ auf Anfrage

Availability: ● available ex stock ▲ short lead time ○ on request

≡ Über Zwischenbüchse spannbar, Zwischenabmessungen möglich

≡ Can be clamped with intermediate sleeves, dimensions in between possible

🔧 MMS-taugliche Ausführung auf Anfrage lieferbar
Nähere Information zu MMS siehe Seite 398

🔧 Design suitable for MQL operations available on request
Further information about MQL see page 398

🔧 Bohrung für Datenträger optional

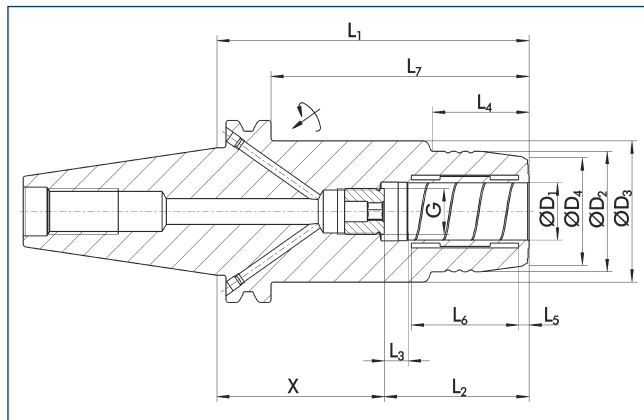
🔧 Bore for data carrier as an option

📄 Bohrungen für Form B bei Lieferung mit Gewindestiften verschlossen
Weitere Größen und Sonderausführungen auf Anfrage erhältlich

📄 Bores on form B are sealed with set screws
Additional sizes and special designs available on request

TENDO SDF-LS SK 40

lange, schlanke Ausführung
mit axialer Längenverstellung



TENDO SDF-LS SK 40

long, slim design
with axial length adjustment



<math>< 0.003 \text{ mm}</math>



50000 min⁻¹



✓



✓



✓



✓



✓

Technische Daten

D ₁	ID	D ₂	D ₃	D ₄	X	L ₁	L ₂	L ₃	L ₄	L ₅	L ₆	L ₇	G	M _{min}	m	
[mm]		[mm]	[mm]	[mm]	[mm]	[mm]	[mm]	[mm]	[mm]	[mm]	[mm]	[mm]		[Nm]	[kg]	
1.0	≡															
2.0	≡															
3.0	≡															
4.0	≡															
5.0	≡															
6.0	0204271	▲	26.0	49.5	22.0	73.0	110.0	37.0	10.0	29.5	3.6	20.5	91.0	M5	16.0	1.8
8.0	0204272	▲	28.0	49.5	24.0	73.0	110.0	37.0	10.0	30.0	3.6	20.5	91.0	M6	23.0	1.9
10.0	0204273	▲	30.0	49.5	26.0	69.0	110.0	41.0	10.0	31.0	3.6	25.5	91.0	M8x1	45.0	1.9
12.0	0204274	▲	32.0	49.5	28.0	63.0	110.0	47.0	10.0	31.5	3.6	30.5	91.0	M10x1	90.0	1.8
14.0	≡															
16.0	0204275	▲	38.0	49.5	34.0	61.0	110.0	49.0	10.0	33.0	3.6	35.0	91.0	M12x1	185.0	1.9
20.0	0204276	▲	42.0	49.5	38.0	59.0	110.0	51.0	10.0	34.0	3.7	37.8	91.0	M16x1	330.0	1.9

Technical data

Verfügbarkeit: ● lieferbar ab Lager ▲ kurzfristig lieferbar ○ auf Anfrage

≡ Über Zwischenbüchse spannbar

☒ MMS-taugliche Ausführung auf Anfrage lieferbar
Nähere Information zu MMS siehe Seite 398

☒ Bohrung für Datenträger optional

ℹ Bohrungen für Form B bei Lieferung mit Gewindestiften verschlossen
Weitere Größen und Sonderausführungen auf Anfrage erhältlich

Zwischenbüchsen
siehe ab Seite 318

Intermediate sleeves
see from page 318

Büchsenzieher
siehe Seite 324

Sleeve remover
see page 324

Availability: ● available ex stock ▲ short lead time ○ on request

≡ Additional sizes can be clamped with intermediate sleeves

☒ Design suitable for MQL operations available on request
Further information about MQL see page 398

☒ Bore for data carrier as an option

ℹ Bores on form B are sealed with set screws
Additional sizes and special designs available on request

Anzugsbolzen
siehe ab Seite 306

Retention knobs
see from page 306

Weiteres Zubehör
siehe ab Seite 303

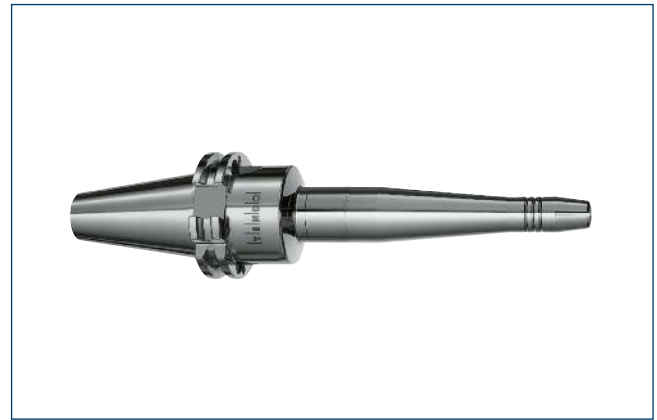
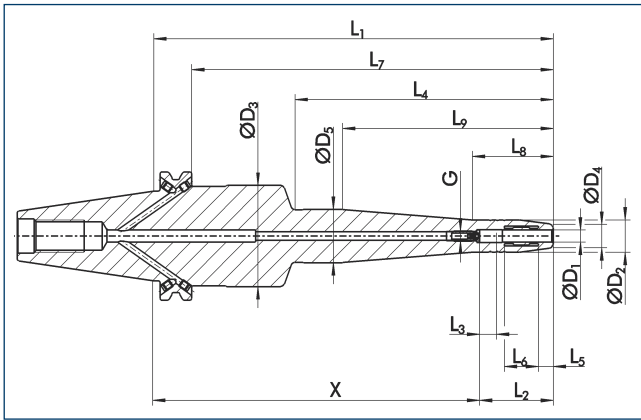
Further accessories
see from page 303

TENDO SDF-LSS SK 40

lange, super schlanke Ausführung
mit axialer Längenverstellung

TENDO SDF-LSS SK 40

long, super slim design
with axial length adjustment



SK-ISO



Technische Daten

Technical data

D ₁		D ₂	D ₃	D ₄	D ₅	X	L ₁	L ₂	L ₃	L ₄	L ₅	L ₆	L ₇	L ₈	L ₉	G	m	
[mm]	ID	[mm]	[mm]	[mm]	[mm]	[mm]	[mm]	[mm]	[mm]	[mm]	[mm]	[mm]	[mm]	[mm]	[mm]		[kg]	
1.0	≡																	
2.0	≡																	
3.0	≡																	
4.0	≡																	
5.0	≡																	
6.0	0205581	▲	16.0	50.0	12.0	26.5	163.0	200.0	37.0	10.0	129.0	5.5	19.0	181.0	40.5	105.7	M5	1.8
8.0	0205582	▲	18.0	50.0	14.0	28.5	163.0	200.0	37.0	10.0	130.0	5.5	19.0	181.0	40.5	105.7	M6	1.8
10.0	0205583	▲	20.0	50.0	16.0	30.5	159.0	200.0	41.0	10.0	130.0	5.5	24.0	181.0	40.5	105.7	M8x1	1.8
12.0	0205584	▲	22.0	50.0	18.0	32.5	154.0	200.0	46.0	10.0	130.0	5.5	29.5	181.0	40.5	105.7	M10x1	1.8
14.0	0205589	○	24.0	50.0	20.0	34.5	154.0	200.0	46.0	10.0	131.0	5.5	34.0	181.0	40.5	105.7	M10x1	1.9
16.0	0205585	▲	26.0	50.0	22.0	36.5	151.0	200.0	49.0	10.0	131.0	5.5	34.0	181.0	40.5	105.7	M12x1	1.8
18.0	0205580	○	28.0	50.0	24.0	38.5	151.0	200.0	49.0	10.0	131.5	5.5	34.0	181.0	40.5	105.7	M12x1	1.8
20.0	0205586	▲	30.0	50.0	26.0	40.5	149.0	200.0	51.0	10.0	132.0	5.5	36.5	181.0	40.5	105.7	M16x1	1.8

Verfügbarkeit: ● lieferbar ab Lager ▲ kurzfristig lieferbar ○ auf Anfrage

Availability: ● available ex stock ▲ short lead time ○ on request

≡ Über Zwischenbüchse spannbar

≡ Additional sizes can be clamped with intermediate sleeves

☞ Bohrung für Datenträger optional

☞ Bore for data carrier as an option

i Bohrungen für Form B bei Lieferung mit Gewindestiften verschlossen
Weitere Größen und Sonderausführungen auf Anfrage erhältlich

i Bores on form B are sealed with set screws
Additional sizes and special designs available on request

Zwischenbüchsen
siehe ab Seite 318
Intermediate sleeves
see from page 318

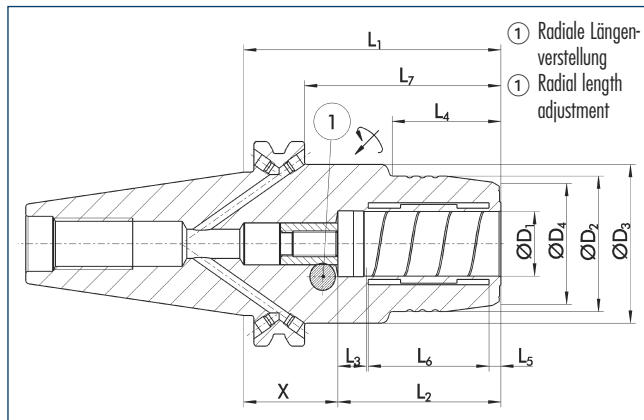
Büchsenzieher
siehe Seite 324
Sleeve remover
see page 324

Anzugsbolzen
siehe ab Seite 306
Retention knobs
see from page 306

Weiteres Zubehör
siehe ab Seite 303
Further accessories
see from page 303

TENDO SDF-KSR-KS SK 40

kurze, schlanke Ausführung
mit radialer Längenverstellung



TENDO SDF-KSR-KS SK 40

short, slim design
with radial length adjustment



<math>< 0.003 \text{ mm}</math>



50000 min⁻¹



✓



✓



✓



✓



✓

Technische Daten

D ₁	ID	D ₂	D ₃	D ₄	X	L ₁	L ₂	L ₃	L ₄	L ₅	L ₆	L ₇	M _{min}	m	
[mm]		[mm]	[mm]	[mm]	[mm]	[mm]	[mm]	[mm]	[mm]	[mm]	[mm]	[mm]	[Nm]	[kg]	
6.0	≡														
8.0	≡														
10.0	≡														
12.0	≡														
14.0	≡														
16.0	≡														
20.0	0204736	○	42.0	49.5	37.5	29.5	80.5	51.0	10.0	34.0	3.7	37.8	61.5	280.0	1.4

Technical data

Verfügbarkeit: ● lieferbar ab Lager ▲ kurzfristig lieferbar ○ auf Anfrage

≡ Über Zwischenbüchse spannbar

🔧 MMS-taugliche Ausführung auf Anfrage lieferbar
Nähere Information zu MMS siehe Seite 398

🔧 Bohrung für Datenträger optional

📄 Bohrungen für Form B bei Lieferung mit Gewindestiften verschlossen
Weitere Größen und Sonderausführungen auf Anfrage erhältlich

Availability: ● available ex stock ▲ short lead time ○ on request

≡ Additional sizes can be clamped with intermediate sleeves

🔧 Design suitable for MQL operations available on request
Further information about MQL see page 398

🔧 Bore for data carrier as an option

📄 Bores on form B are sealed with set screws
Additional sizes and special designs available on request



Zwischenbüchsen
siehe ab Seite 318

Intermediate sleeves
see from page 318



Büchsenzieher
siehe Seite 324

Sleeve remover
see page 324



Anzugsbolzen
siehe ab Seite 306

Retention knobs
see from page 306



Weiteres Zubehör
siehe ab Seite 303

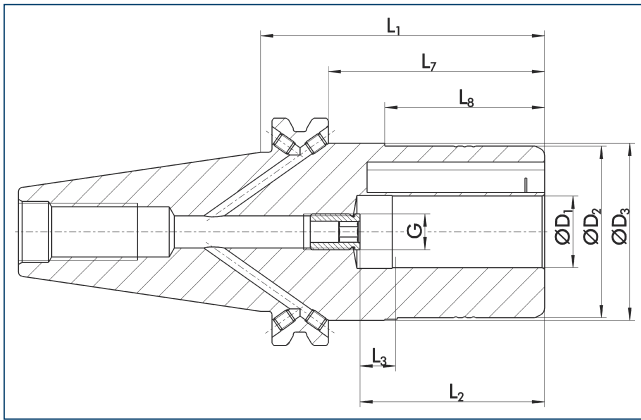
Further accessories
see from page 303

TRIBOS SPF-R SK 40

mit axialer Längenverstellung

TRIBOS SPF-R SK 40

with axial length adjustment



SK-ISO



Technische Daten

Technical data

D ₁ [mm]	ID		D ₂ [mm]	D ₃ [mm]	L ₁ [mm]	L ₂ [mm]	L ₃ [mm]	L ₇ [mm]	L ₈ [mm]	G	M _{min} [Nm]	m [kg]	SRE ID
6.0	0235241	▲	25.0	49.5	70.0	37.0	10.0	51.0	35.0	M5	8.0	1.1	0201978
8.0	0235242	▲	28.0	49.5	70.0	37.0	10.0	51.0	35.0	M6	14.0	1.1	0201980
10.0	0235243	▲	35.0	49.5	75.0	42.0	10.0	56.0	40.0	M8x1	24.0	1.2	0201982
12.0	0235244	▲	42.0	49.5	80.0	47.0	10.0	61.0	45.0	M8x1	40.0	1.2	0201983
14.0	0235249	○	48.0	49.5	80.0	47.0	10.0	61.0	45.0	M10x1	80.0	1.4	0201984
16.0	0235245	▲	48.0	49.5	80.0	48.0	10.0	61.0	45.0	M10x1	120.0	1.4	0201984
18.0	0235240	○	48.0	49.5	80.0	48.0	10.0	61.0	45.0	M10x1	180.0	1.5	0201984
20.0	0235246	●	48.0	49.5	80.0	52.0	10.0	61.0	45.0	M10x1	240.0	1.5	0201984
25.0	0235247	▲	60.0	63.5	100.0	57.0	10.0	81.0	45.0	M10x1	270.0	1.5	0201921
32.0	0235248	▲	67.0	70.5	105.0	61.0	10.0	86.0	45.0	M10x1	350.0	1.6	0201922

Verfügbarkeit: ● lieferbar ab Lager ▲ kurzfristig lieferbar ○ auf Anfrage

Availability: ● available ex stock ▲ short lead time ○ on request

☞ Über Zwischenbüchse spannbar

☞ Additional sizes can be clamped with intermediate sleeves

🔧 MMS-taugliche Ausführung auf Anfrage lieferbar
Nähere Information zu MMS siehe Seite 398

🔧 Design suitable for MQL operations available on request
Further information about MQL see page 398

🔧 Bohrung für Datenträger optional

🔧 Bore for data carrier as an option

📄 Bohrungen für Form B bei Lieferung mit Gewindestiften verschlossen
Weitere Größen und Sonderausführungen auf Anfrage erhältlich

📄 Bores on form B are sealed with set screws
Additional sizes and special designs available on request



Werkzeugverlängerungen
siehe ab Seite 242
Tool extensions
see from page 242



Spannvorrichtungen
siehe ab Seite 326
Clamping devices
see from page 326



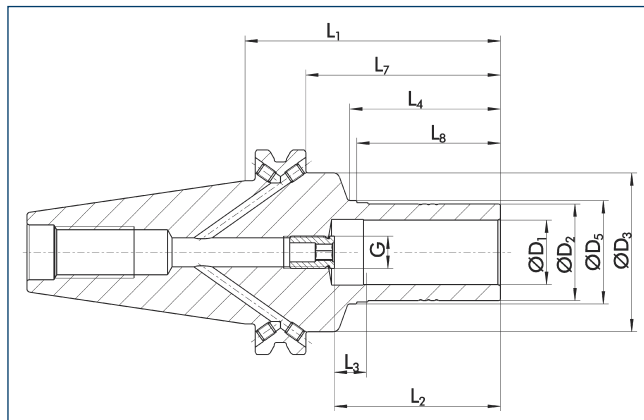
Reduziereinsätze
siehe ab Seite 330
Reduction inserts
see from page 330



Längenmessgeräte
siehe ab Seite 336
Length measuring devices
see from page 336

TRIBOS SPF-S SK 40

mit axialer Längenverstellung



TRIBOS SPF-S SK 40

with axial length adjustment



<math>< 0.003 \text{ mm}</math>



55000 min⁻¹



✓



✓



✓



✓



Technische Daten

D ₁	ID		D ₂	D ₃	D ₅	L ₁	L ₂	L ₃	L ₄	L ₇	L ₈	G	M _{min}	m	SRE
[mm]			[mm]	[mm]	[mm]	[mm]	[mm]	[mm]	[mm]	[mm]	[mm]		[Nm]	[kg]	ID
6.0	0205131	▲	10.0	49.0	13.0	80.0	37.0	10.0	37.0	61.0	35.0	M5	5.0	0.9	0201972
8.0	0205132	▲	13.0	49.0	15.0	80.0	37.0	10.0	37.0	61.0	35.0	M6	12.0	0.95	0201973
10.0	0205133	▲	16.0	49.0	18.0	80.0	42.0	10.0	42.0	61.0	40.0	M8x1	20.0	0.95	0201974
12.0	0205134	●	19.0	49.0	21.0	80.0	47.0	10.0	47.0	61.0	45.0	M8x1	30.0	1.0	0201975
14.0	0205139	○	22.0	49.0	24.0	80.0	47.0	10.0	47.0	61.0	45.0	M10x1	50.0	1.0	0201976
16.0	0205135	▲	25.0	49.0	27.0	80.0	48.0	10.0	47.0	61.0	45.0	M10x1	70.0	1.0	0201977
18.0	0205130	○	28.0	49.0	30.0	80.0	48.0	10.0	47.0	61.0	45.0	M10x1	100.0	1.05	0201979
20.0	0205136	▲	30.0	49.0	32.0	80.0	52.0	10.0	47.0	61.0	45.0	M10x1	150.0	1.05	0201981

Technical data

Verfügbarkeit: ● lieferbar ab Lager ▲ kurzfristig lieferbar ○ auf Anfrage

☰ Über Zwischenbüchse spannbar

🔧 MMS-taugliche Ausführung auf Anfrage lieferbar
Nähere Information zu MMS siehe Seite 398

🔧 Bohrung für Datenträger optional

📄 Optimal für die leichte Zerspanung – Radialkräfte beachten
Bohrungen für Form B bei Lieferung mit Gewindestiften verschlossen
Weitere Größen und Sonderausführungen auf Anfrage erhältlich

Availability: ● available ex stock ▲ short lead time ○ on request

☰ Additional sizes can be clamped with intermediate sleeves

🔧 Design suitable for MQL operations available on request
Further information about MQL see page 398

🔧 Bore for data carrier as an option

📄 Optimal for light machine cutting – consider radial forces
Bores on form B are sealed with set screws
Additional sizes and special designs available on request



Werkzeugverlängerungen
siehe ab Seite 242

Tool extensions
see from page 242



Spannvorrichtungen
siehe ab Seite 326

Clamping devices
see from page 326



Reduziereinsätze
siehe ab Seite 330

Reduction inserts
see from page 330



Längenmessgeräte
siehe ab Seite 336

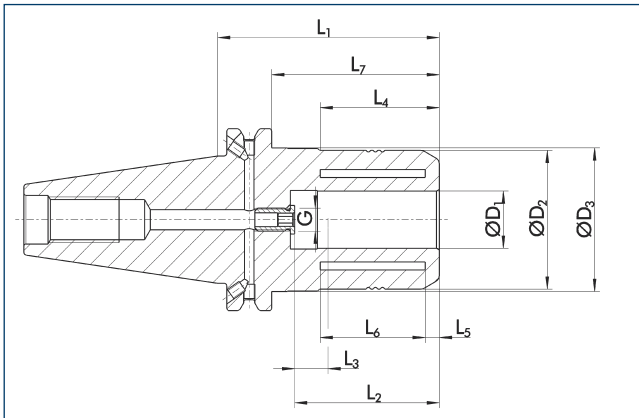
Length measuring devices
see from page 336

SINO-R SK 40

mit axialer Längenverstellung

SINO-R SK 40

with axial length adjustment



SK-ISO



Technische Daten

Technical data

D ₁ [mm]	ID		D ₂ [mm]	D ₃ [mm]	L ₁ [mm]	L ₂ [mm]	L ₃ [mm]	L ₄ [mm]	L ₅ [mm]	L ₆ [mm]	L ₇ [mm]	G	M _{min} [Nm]	m [kg]
3.0	≡													
4.0	≡													
5.0	≡													
6.0	≡													
8.0	≡													
10.0	≡													
12.0	0209603	▲	39.0	44.45	73.0	46.0	10.0	34.0	5.0	32.0	54.0	M8x1	150.0	1.3
14.0	≡													
16.0	≡													
20.0	0209577	●	48.5	49.72	78.0	51.0	10.0	42.0	5.0	37.0	59.0	M8x1	450.0	1.5
32.0	0209550	▲	65.0	69.85	109.0	61.0	10.0	47.0	6.0	46.0	90.0	M10x1	800.0	1.5

Verfügbarkeit: ● lieferbar ab Lager ▲ kurzfristig lieferbar ○ auf Anfrage

Availability: ● available ex stock ▲ short lead time ○ on request

≡ Über Zwischenbüchse spannbar

≡ Additional sizes can be clamped with intermediate sleeves

🔧 MMS-taugliche Ausführung auf Anfrage lieferbar
Nähere Information zu MMS siehe Seite 398

🔧 Design suitable for MQL operations available on request
Further information about MQL see page 398

🔧 Bohrung für Datenträger optional

🔧 Bore for data carrier as an option

📄 Optimal für die Schwerzerspannung
Bohrungen für Form B bei Lieferung mit Gewindestiften verschlossen
Weitere Größen und Sonderausführungen auf Anfrage erhältlich

📄 Optimal for heavy duty milling
Bores on form B are sealed with set screws
Additional sizes and special designs available on request



Zwischenbüchsen
siehe ab Seite 338

Intermediate sleeves
see from page 338



Ringspannschlüssel
siehe Seite 340

Spanner wrenches
see page 340



Hakenschlüssel
siehe Seite 340

"C"-spanners
see page 340

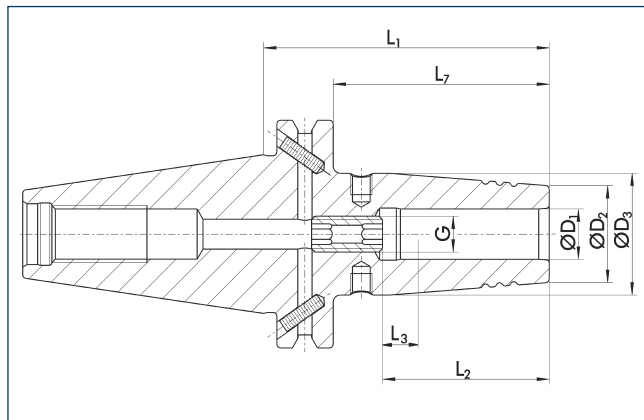


Büchsenzieher
siehe Seite 343

Sleeve remover
see page 343

CELSIO SSF SK 40

mit axialer Längenverstellung



CELSIO SSF SK 40

with axial length adjustment



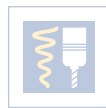
< 0.003 mm*



50000 min¹



✓



✓



✓



Technische Daten

Technical data

D ₁ [mm]	ID		D ₂ [mm]	D ₃ [mm]	L ₁ [mm]	L ₂ [mm]	L ₃ [mm]	L ₇ [mm]	G	M _{min} [Nm]	m [kg]
3.0	0210080**	○	10.0	21.0	80.0	10.0		61.0		8.0	0.9
4.0	0210090**	○	10.0	21.0	80.0	12.0		61.0		10.0	0.9
5.0	0210100**	○	10.0	21.0	80.0	15.0		61.0		12.0	0.9
6.0	0208340	▲	21.0	27.0	80.0	36.0	10.0	61.0	M5	20.0	1.0
6.0	0208350	○	21.0	27.0	130.0	36.0	10.0	111.0	M5	20.0	1.2
6.0	0208360	○	21.0	27.0	160.0	36.0	10.0	141.0	M5	20.0	1.4
6.0	0208370	○	21.0	27.0	200.0	36.0	10.0	181.0	M5	20.0	1.5
8.0	0208341	▲	21.0	27.0	80.0	36.0	10.0	61.0	M6	50.0	1.0
8.0	0208351	○	21.0	27.0	130.0	36.0	10.0	111.0	M6	50.0	1.2
8.0	0208361	○	21.0	27.0	160.0	36.0	10.0	141.0	M6	50.0	1.4
8.0	0208371	○	21.0	27.0	200.0	36.0	10.0	181.0	M6	50.0	1.6
10.0	0208342	▲	24.0	32.0	80.0	42.0	10.0	61.0	M8x1	70.0	1.0
10.0	0208352	○	24.0	32.0	130.0	42.0	10.0	111.0	M8x1	70.0	1.3
10.0	0208362	○	24.0	32.0	160.0	42.0	10.0	141.0	M8x1	70.0	1.6
10.0	0208372	○	24.0	32.0	200.0	42.0	10.0	181.0	M8x1	70.0	1.7

Verfügbarkeit: ● lieferbar ab Lager ▲ kurzfristig lieferbar ○ auf Anfrage

Availability: ● available ex stock ▲ short lead time ○ on request

* Rundlauf toleranz gemessen in der Spannbohrung

* Run-out accuracy measured in the clamping diameter

** Ohne Gewinde für Wuchtschrauben, ohne Einstellschraube

** Without threads for balancing screws, without back-up screw

🔧 MMS-taugliche Ausführung auf Anfrage lieferbar

🔧 Design suitable for MQL operations available on request

Nähere Information zu MMS siehe Seite 398

Further information about MQL see page 398

🔧 Bohrung für Datenträger optional

🔧 Bore for data carrier as an option

📄 Weitere Größen und Sonderausführungen auf Anfrage erhältlich

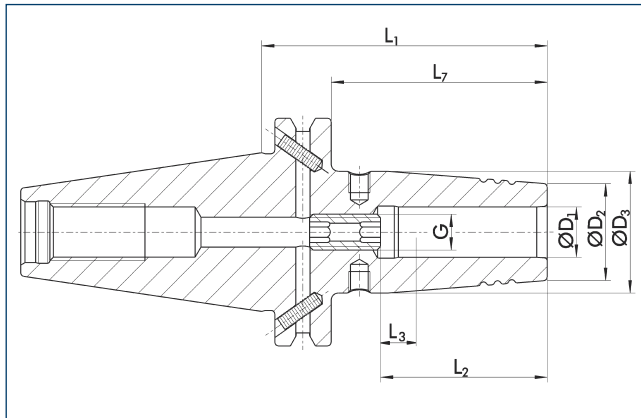
📄 Additional sizes and special designs available on request

CELSIO SSF SK 40

mit axialer Längenverstellung

CELSIO SSF SK 40

with axial length adjustment



SK-ISO



< 0.003 mm*



50000 min⁻¹



G2.5



HPC
HSC



Technische Daten

Technical data

D ₁	ID		D ₂	D ₃	L ₁	L ₂	L ₃	L ₇	G	M _{min}	m
[mm]			[mm]	[mm]	[mm]	[mm]	[mm]	[mm]		[Nm]	[kg]
12.0	0208343	▲	24.0	32.0	80.0	47.0	10.0	61.0	M10x1	150.0	1.0
12.0	0208353	○	24.0	32.0	130.0	47.0	10.0	111.0	M10x1	150.0	1.3
12.0	0208363	○	24.0	32.0	160.0	47.0	10.0	141.0	M10x1	150.0	1.6
12.0	0208373	○	24.0	32.0	200.0	47.0	10.0	181.0	M10x1	150.0	1.7
14.0	0208344	▲	27.0	34.0	80.0	47.0	10.0	61.0	M10x1	180.0	1.1
14.0	0208354	○	27.0	34.0	130.0	47.0	10.0	111.0	M10x1	180.0	1.4
14.0	0208364	○	27.0	34.0	160.0	47.0	10.0	141.0	M10x1	180.0	1.6
14.0	0208374	○	27.0	34.0	200.0	47.0	10.0	181.0	M10x1	180.0	1.8
16.0	0208345	▲	27.0	34.0	80.0	50.0	10.0	61.0	M12x1	300.0	1.0
16.0	0208355	○	27.0	34.0	130.0	50.0	10.0	111.0	M12x1	300.0	1.4
16.0	0208365	○	27.0	34.0	160.0	50.0	10.0	141.0	M12x1	300.0	1.6
16.0	0208375	○	27.0	34.0	200.0	50.0	10.0	181.0	M12x1	300.0	1.8
18.0	0208346	○	33.0	42.0	80.0	50.0	10.0	61.0	M12x1	370.0	1.2
18.0	0208356	○	33.0	42.0	130.0	50.0	10.0	111.0	M12x1	370.0	1.5
18.0	0208366	○	33.0	42.0	160.0	50.0	10.0	141.0	M12x1	370.0	1.7
18.0	0208376	○	33.0	42.0	200.0	50.0	10.0	181.0	M12x1	370.0	1.8

Verfügbarkeit: ● lieferbar ab Lager ▲ kurzfristig lieferbar ○ auf Anfrage

Availability: ● available ex stock ▲ short lead time ○ on request

* Rundlauf toleranz gemessen in der Spannbohrung

* Run-out accuracy measured in the clamping diameter

● MMS-taugliche Ausführung auf Anfrage lieferbar
Nähere Information zu MMS siehe Seite 398

● Design suitable for MQL operations available on request
Further information about MQL see page 398

● Bohrung für Datenträger optional

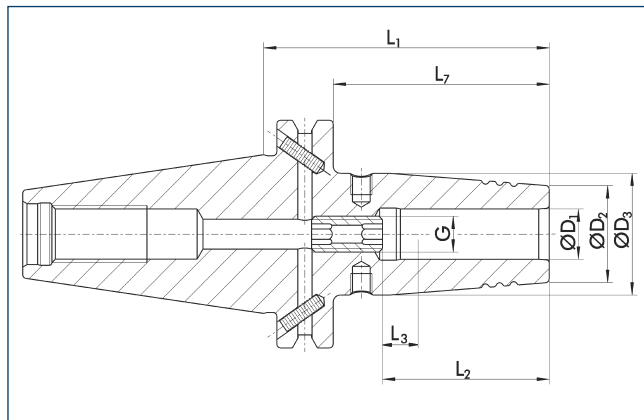
● Bore for data carrier as an option

ℹ Weitere Größen und Sonderausführungen auf Anfrage erhältlich

ℹ Additional sizes and special designs available on request

CELSIO SSF SK 40

mit axialer Längenverstellung



CELSIO SSF SK 40

with axial length adjustment



< 0.003 mm*



50000 min⁻¹



G2.5



HPC
HSC



Technische Daten

D ₁			D ₂	D ₃	L ₁	L ₂	L ₃	L ₇	G	M _{min}	m
[mm]	ID		[mm]	[mm]	[mm]	[mm]	[mm]	[mm]		[Nm]	[kg]
20.0	0208347	▲	33.0	42.0	80.0	52.0	10.0	61.0	M16x1	450.0	1.2
20.0	0208357	○	33.0	42.0	130.0	52.0	10.0	111.0	M16x1	450.0	1.5
20.0	0208367	○	33.0	42.0	160.0	52.0	10.0	141.0	M16x1	450.0	1.9
20.0	0208377	○	33.0	42.0	200.0	52.0	10.0	181.0	M16x1	450.0	1.9
25.0	0208348	○	44.0	53.0	100.0	58.0	10.0	181.0	M16x1	680.0	1.6
25.0	0208358	○	44.0	53.0	130.0	58.0	10.0	111.0	M16x1	680.0	1.8
25.0	0208368	○	44.0	53.0	160.0	58.0	10.0	141.0	M16x1	680.0	2.5
25.0	0208378	○	44.0	53.0	200.0	58.0	10.0	181.0	M16x1	680.0	2.4
32.0	0208349	○	44.0	53.0	100.0	58.0	10.0	81.0	M16x1	750.0	1.5

Technical data

Verfügbarkeit: ● lieferbar ab Lager ▲ kurzfristig lieferbar ○ auf Anfrage

Availability: ● available ex stock ▲ short lead time ○ on request

* Rundlauf toleranz gemessen in der Spannbohrung

* Run-out accuracy measured in the clamping diameter

MMS-taugliche Ausführung auf Anfrage lieferbar
Nähere Information zu MMS siehe Seite 398

Design suitable for MQL operations available on request
Further information about MQL see page 398

Bohrung für Datenträger optional

Bore for data carrier as an option

Auch in verstärkter Ausführung erhältlich
Weitere Größen und Sonderausführungen auf Anfrage erhältlich

Reinforced version also available
Additional sizes and special designs available on request



Verlängerungen
siehe ab Seite 249

Extensions
see from page 249



Schrumpfergät
siehe Seite 342

Shrinking unit
see page 342



Anzugsbolzen
siehe ab Seite 306

Retention knobs
see from page 306

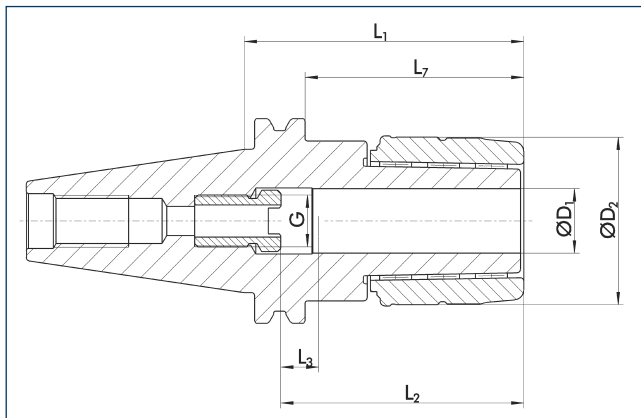


Weiteres Zubehör
siehe ab Seite 303

Further accessories
see from page 303

BIG Milling Chuck SK 40

BIG Milling Chuck SK 40



SK-ISO

Vertrieb exklusiv nur in Deutschland und Österreich

Exclusive distribution in Germany and Austria only



Technische Daten

Technical data

D ₁ [mm]	ID		D ₂ [mm]	L ₁ [mm]	L ₂ [mm]	L ₃ [mm]	L ₇ [mm]	G	M _{min} [Nm]	m [kg]	Type
6.0	≡										
8.0	≡										
10.0	≡										
12.0	≡										
14.0	≡										
16.0	≡										
18.0	≡										
20.0	0202880	○	52.0	85.0	79.0	10.0	66.0	M16	1000.0	1.7	HMC 20- 85
25.0	0202968	○	62.0	95.0	81.0	10.0	66.0	M16	2000.0	2.0	HMC 25- 95
25.0	0202986	○	62.0	105.0	81.0	10.0	86.0	M16	2000.0	2.2	HMC 25-105
32.0	0202883	○	70.0	95.0	84.0	5.0	76.0	M21	3000.0	2.1	HMC 32- 90

Verfügbarkeit: ● lieferbar ab Lager ▲ kurzfristig lieferbar ○ auf Anfrage

Availability: ● available ex stock ▲ short lead time ○ on request

≡ Über Zwischenbüchse spannbar

≡ Additional sizes can be clamped with intermediate sleeves

Ⓜ Bohrung für Datenträger optional

Ⓜ Bore for data carrier as an option

ℹ Weitere Größen und Sonderausführungen auf Anfrage erhältlich

ℹ Additional sizes and special designs available on request



Zwischenbüchsen
siehe ab Seite 367

Intermediate sleeves
see from page 367



Hakenschlüssel
siehe Seite 377

"C"-spanner
see page 377



Anzugsbolzen
siehe ab Seite 306

Retention knobs
see from page 306

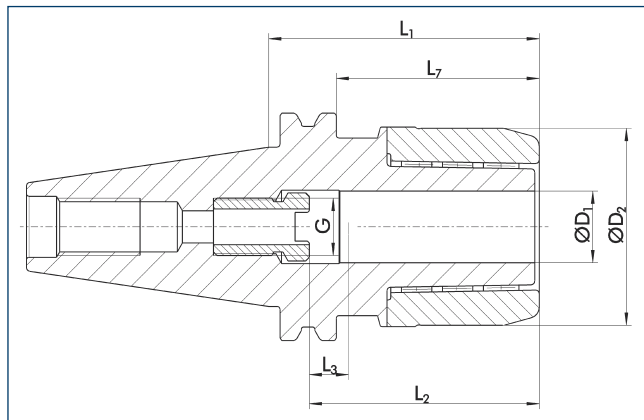


Weiteres Zubehör
siehe ab Seite 303

Further accessories
see from page 303

BIG Mega Double Power Chuck SK 40

BIG-PLUS Ausführung, ähnlich DIN 69871



Vertrieb exklusiv nur in Deutschland und Österreich



Technische Daten

D ₁ [mm]	ID		D ₂ [mm]	L ₁ [mm]	L ₂ [mm]	L ₃ [mm]	L ₇ [mm]	G	M _{mm} [Nm]	m [kg]	Type
6.0	≡										
8.0	≡										
10.0	≡										
12.0	≡										
14.0	≡										
16.0	≡										
18.0	≡										
20.0	0202940	○	60.0	100.0	79.0	10.0	73.0	M16	1000.0	1.9	MEGA 20D -100
20.0	0206026	○	55.0	102.4	79.0	10.0	73.0	M16	1000.0	2.1	MEGA 20DS-100
25.0	0202177	○	62.0	100.0	79.0	10.0	73.0	M16	2000.0	2.2	MEGA 25D -100
25.0	0206032	○	62.0	102.4	79.0	10.0	73.0	M16	2000.0	2.4	MEGA 25DS-100
32.0	0202178	○	70.0	100.0	84.0	10.0	73.0	M21	3000.0	2.2	MEGA 32D -100
32.0	0206037	○	70.0	102.4	84.0	10.0	73.0	M21	3000.0	2.5	MEGA 32DS-100

Verfügbarkeit: ● lieferbar ab Lager ▲ kurzfristig lieferbar ○ auf Anfrage

≡ Über Zwischenbüchse spannbar

☐ Bohrung für Datenträger optional

ℹ Weitere Größen und Sonderausführungen auf Anfrage erhältlich

Type D: mit Innenkühlung
Type DS: mit Peripheriekühlung



Zwischenbüchsen
siehe ab Seite 367

Intermediate sleeves
see from page 367



Rollenschlüssel
siehe Seite 378

Mega wrenches
see page 378



Anzugsbolzen
siehe ab Seite 306

Retention knobs
see from page 306

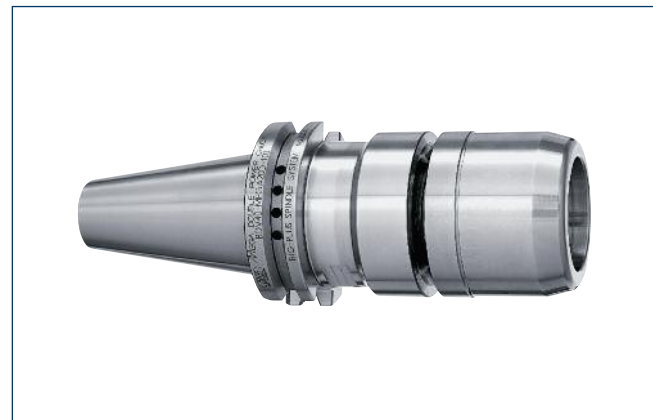


Weiteres Zubehör
siehe ab Seite 303

Further accessories
see from page 303

BIG Mega Double Power Chuck SK 40

BIG-PLUS design, similar to DIN 69871



Exclusive distribution in Germany and Austria only

Technical data

Availability: ● available ex stock ▲ short lead time ○ on request

≡ Additional sizes can be clamped with intermediate sleeves

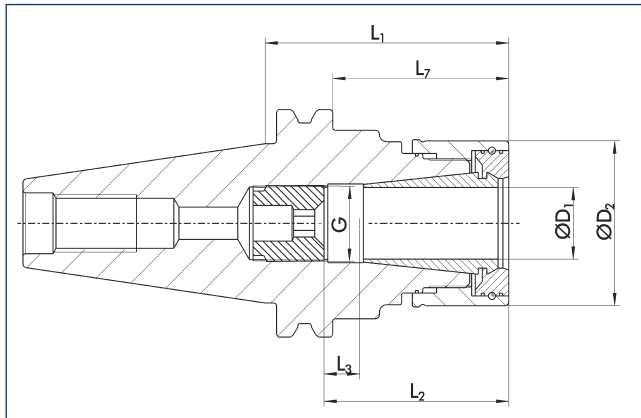
☐ Bore for data carrier as an option

ℹ Additional sizes and special designs available on request

Type D: with internal cooling
Type DS: with peripheral cooling

BIG Mega New Baby Chuck SK 40

BIG-PLUS Ausführung, ähnlich DIN 69871
mit axialer Längenverstellung



Vertrieb exklusiv nur in Deutschland und Österreich



< 0.003 mm



35000 min⁻¹



G 6.3



HPC
HSC



BIG Mega New Baby Chuck SK 40

BIG-PLUS design, similar to DIN 69871
with axial length adjustment



Exclusive distribution in Germany and Austria only

SK-ISO

Technische Daten

Technical data

D ₁ [mm]	ID		D ₂ [mm]	L ₁ [mm]	L ₂ [mm]	L ₃ [mm]	L ₇ [mm]	G	M _{min} [Nm]	m [kg]	Type
6.0	0203140	○	20.0	60.0	29.0	19.0	41.0	M7	20.0	1.0	MEGA 6N- 60
6.0	0203141	○	20.0	90.0	29.0	19.0	71.0	M7	20.0	1.1	MEGA 6N- 90
6.0	0203142	○	20.0	135.0	29.0	19.0	116.0	M7	20.0	1.2	MEGA 6N-135
6.0	0203143	○	20.0	165.0	29.0	19.0	146.0	M7	20.0	1.2	MEGA 6N-165
6.0	0203144	○	20.0	200.0	29.0	19.0	181.0	M7	20.0	1.3	MEGA 6N-200
8.0	0203145	○	25.0	60.0	33.0	16.0	41.0	M9	35.0	1.0	MEGA 8N- 60
8.0	0203146	○	25.0	90.0	33.0	16.0	71.0	M9	35.0	1.1	MEGA 8N- 90
8.0	0203147	○	25.0	135.0	33.0	16.0	116.0	M9	35.0	1.3	MEGA 8N-135
8.0	0203148	○	25.0	165.0	33.0	16.0	146.0	M9	35.0	1.3	MEGA 8N-165
8.0	0203149	○	25.0	200.0	33.0	16.0	181.0	M9	35.0	1.4	MEGA 8N-200
10.0	0202950	○	30.0	60.0	42.0	10.0	41.0	M11	85.0	1.1	MEGA 10N- 60
10.0	0202951	○	30.0	90.0	42.0	10.0	71.0	M11	85.0	1.2	MEGA 10N- 90
10.0	0202952	○	30.0	135.0	42.0	10.0	116.0	M11	85.0	1.4	MEGA 10N-135
10.0	0202953	○	30.0	165.0	42.0	10.0	146.0	M11	85.0	1.5	MEGA 10N-165
10.0	0202962	○	30.0	200.0	42.0	10.0	181.0	M11	85.0	1.7	MEGA 10N-200
13.0	0202954	○	35.0	60.0	46.0	19.0	41.0	M14	108.0	1.1	MEGA 13N- 60
13.0	0202955	○	35.0	90.0	46.0	19.0	71.0	M14	108.0	1.3	MEGA 13N- 90
13.0	0202956	○	35.0	135.0	46.0	19.0	116.0	M14	108.0	1.6	MEGA 13N-135
13.0	0202957	○	35.0	165.0	46.0	19.0	146.0	M14	108.0	1.8	MEGA 13N-165
13.0	0202963	○	35.0	200.0	46.0	19.0	181.0	M14	108.0	2.0	MEGA 13N-200

Verfügbarkeit: ● lieferbar ab Lager ▲ kurzfristig lieferbar ○ auf Anfrage
☞ Über Spannzangen spannbar

Availability: ● available ex stock ▲ short lead time ○ on request
☞ To be clamped with collets

☞ Bohrung für Datenträger optional

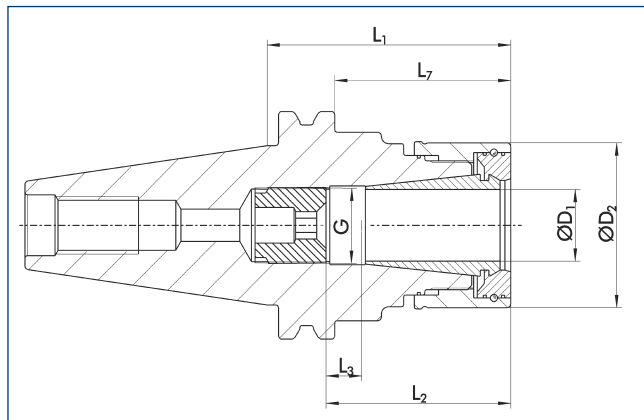
☞ Bore for data carrier as an option

ℹ Weitere Größen und Sonderausführungen auf Anfrage erhältlich

ℹ Additional sizes and special designs available on request

BIG Mega New Baby Chuck SK 40

BIG-PLUS Ausführung, ähnlich DIN 69871
mit axialer Längenverstellung



Vertrieb exklusiv nur in Deutschland und Österreich



Technische Daten

D ₁ [mm]	ID		D ₂ [mm]	L ₁ [mm]	L ₂ [mm]	L ₃ [mm]	L ₇ [mm]	G	M _{mm} [Nm]	m [kg]	Type
16.0	0203150	○	42.0	60.0	50.0	20.0	41.0	M18	200.0	1.2	MEGA 16N- 60
16.0	0203151	○	42.0	90.0	50.0	20.0	71.0	M18	200.0	1.4	MEGA 16N- 90
16.0	0203152	○	42.0	135.0	50.0	20.0	116.0	M18	200.0	1.8	MEGA 16N-135
16.0	0203153	○	42.0	165.0	68.0	20.0	146.0	M18	200.0	2.0	MEGA 16N-165
16.0	0203154	○	42.0	200.0	50.0	20.0	181.0	M18	200.0	2.3	MEGA 16N-200
20.0	0202958	○	46.0	60.0	53.0	17.0	41.0	M21	240.0	1.1	MEGA 20N- 60
20.0	0202959	○	46.0	90.0	53.0	17.0	71.0	M21	240.0	1.4	MEGA 20N- 90
20.0	0202960	○	46.0	135.0	53.0	17.0	116.0	M21	240.0	1.9	MEGA 20N-135
20.0	0202961	○	46.0	165.0	53.0	17.0	146.0	M21	240.0	2.1	MEGA 20N-165
20.0	0202964	○	46.0	200.0	53.0	17.0	181.0	M21	240.0	2.5	MEGA 20N-200

Verfügbarkeit: ● lieferbar ab Lager ▲ kurzfristig lieferbar ○ auf Anfrage

☰ Über Spannzangen spannbar

Ⓜ Bohrung für Datenträger optional

ℹ Spanndurchmesser von 0.25 mm bis D₁ spannbar
Weitere Größen und Sonderausführungen auf Anfrage erhältlich

Spannzangen
siehe ab Seite 346
Collet chucks
see from page 346

Rollenschlüssel
siehe Seite 378
Mega wrenches
see page 378

Spannmuttern
siehe ab Seite 370
Clamping nut
see from page 370

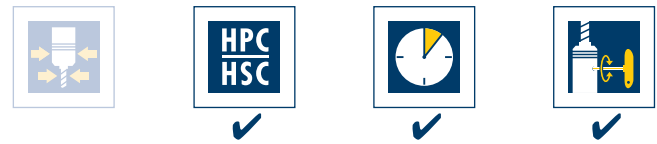
Weiteres Zubehör
siehe ab Seite 303
Further accessories
see from page 303

BIG Mega New Baby Chuck SK 40

BIG-PLUS design, similar to DIN 69871
with axial length adjustment



Exclusive distribution in Germany and Austria only



Technical data

Availability: ● available ex stock ▲ short lead time ○ on request

☰ To be clamped with collets

Ⓜ Bore for data carrier as an option

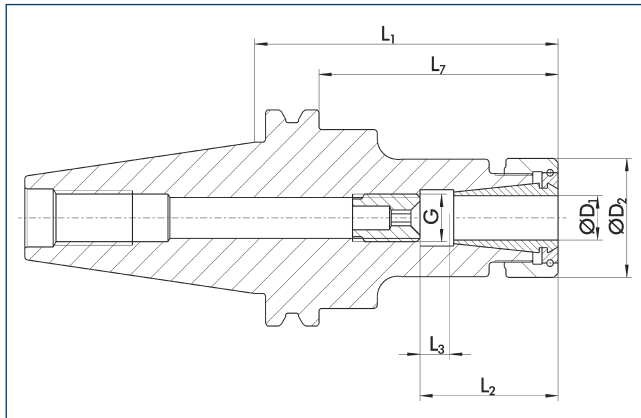
ℹ Range of clamping diameter from 0.25 mm to D₁
Additional sizes and special designs available on request

BIG New Baby Chuck SK 40

mit axialer Längenverstellung, mit kugelgelagertem Druckring

BIG New Baby Chuck SK 40

with axial length adjustment, with ball-bearing pressure ring



SK-ISO

Vertrieb exklusiv nur in Deutschland und Österreich

Exclusive distribution in Germany and Austria only



Technische Daten

Technical data

D ₁ [mm]	ID		D ₂ [mm]	L ₁ [mm]	L ₂ [mm]	L ₃ [mm]	L ₇ [mm]	G	M _{min} [Nm]	m [kg]	Type
6.0	0202520	○	20.0	60.0	29.0	19.0	41.0	M7	20.0	1.0	NBS 6- 60
6.0	0202521	○	20.0	90.0	29.0	19.0	71.0	M7	20.0	1.1	NBS 6- 90
6.0	0202522	○	20.0	135.0	29.0	19.0	116.0	M7	20.0	1.2	NBS 6-135
6.0	0202523	○	20.0	165.0	29.0	19.0	146.0	M7	20.0	1.2	NBS 6-165
6.0	0202544	○	20.0	200.0	29.0	19.0	181.0	M7	20.0	1.3	NBS 6-200
8.0	0202524	○	25.0	60.0	33.0	16.0	41.0	M9	35.0	1.0	NBS 8- 60
8.0	0202525	○	25.0	90.0	33.0	16.0	71.0	M9	35.0	1.1	NBS 8- 90
8.0	0202526	○	25.0	135.0	33.0	16.0	116.0	M9	35.0	1.3	NBS 8-135
8.0	0202527	○	25.0	165.0	33.0	16.0	146.0	M9	35.0	1.4	NBS 8-165
8.0	0202545	○	25.0	200.0	33.0	16.0	181.0	M9	35.0	1.5	NBS 8-200
10.0	0202528	○	30.0	60.0	42.0	10.0	41.0	M11	85.0	1.1	NBS 10- 60
10.0	0202529	○	30.0	90.0	42.0	10.0	71.0	M11	85.0	1.2	NBS 10- 90
10.0	0202530	○	30.0	135.0	42.0	10.0	116.0	M11	85.0	1.4	NBS 10-135
10.0	0202531	○	30.0	165.0	42.0	10.0	146.0	M11	85.0	1.6	NBS 10-165
10.0	0202546	○	30.0	200.0	42.0	10.0	181.0	M11	85.0	1.8	NBS 10-200
13.0	0202532	○	35.0	60.0	46.0	19.0	41.0	M14	108.0	1.1	NBS 13- 60
13.0	0202533	○	35.0	90.0	46.0	19.0	71.0	M14	108.0	1.3	NBS 13- 90
13.0	0202534	○	35.0	135.0	46.0	19.0	116.0	M14	108.0	1.6	NBS 13-135
13.0	0202535	○	35.0	165.0	46.0	19.0	146.0	M14	108.0	1.8	NBS 13-165
13.0	0202547	○	35.0	200.0	46.0	19.0	181.0	M14	108.0	2.0	NBS 13-200

Verfügbarkeit: ● lieferbar ab Lager ▲ kurzfristig lieferbar ○ auf Anfrage
 Über Spannzangen spannbar

Availability: ● available ex stock ▲ short lead time ○ on request
 To be clamped with collets

Bohrung für Datenträger optional

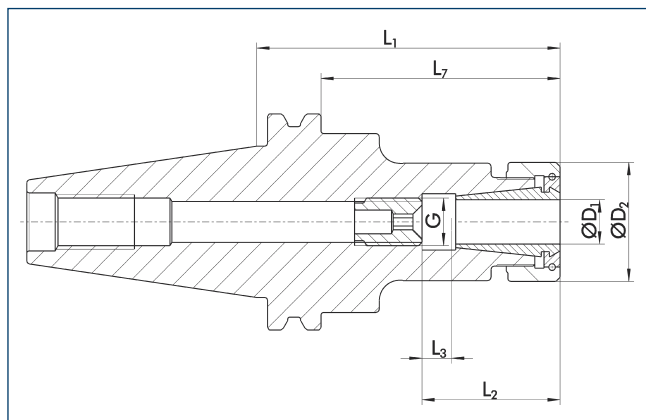
Bore for data carrier as an option

Weitere Größen und Sonderausführungen auf Anfrage erhältlich

Additional sizes and special designs available on request

BIG New Baby Chuck SK 40

mit axialer Längenverstellung, mit kugelgelagertem Druckring



Vertrieb exklusiv nur in Deutschland und Österreich



Technische Daten

D ₁ [mm]	ID		D ₂ [mm]	L ₁ [mm]	L ₂ [mm]	L ₃ [mm]	L ₇ [mm]	G	M _{mm} [Nm]	m [kg]	Type
16.0	0202536	○	42.0	60.0	50.0	20.0	41.0	M18	200.0	1.2	NBS 16- 60
16.0	0202537	○	42.0	90.0	50.0	20.0	71.0	M18	200.0	1.5	NBS 16- 90
16.0	0202538	○	42.0	135.0	50.0	20.0	116.0	M18	200.0	1.9	NBS 16-135
16.0	0202539	○	42.0	165.0	50.0	20.0	146.0	M18	200.0	2.2	NBS 16-165
16.0	0202548	○	42.0	200.0	50.0	20.0	181.0	M18	200.0	2.6	NBS 16-200
20.0	0202540	○	46.0	60.0	53.0	17.0	41.0	M21	240.0	1.2	NBS 20- 60
20.0	0202541	○	46.0	90.0	53.0	17.0	71.0	M21	240.0	1.5	NBS 20- 90
20.0	0202542	○	46.0	135.0	53.0	17.0	116.0	M21	240.0	2.1	NBS 20-135
20.0	0202543	○	46.0	165.0	53.0	17.0	146.0	M21	240.0	2.5	NBS 20-165
20.0	0202549	○	46.0	200.0	53.0	17.0	181.0	M21	240.0	2.5	NBS 20-200

Verfügbarkeit: ● lieferbar ab Lager ▲ kurzfristig lieferbar ○ auf Anfrage

☰ Über Spannzangen spannbar

Ⓜ Bohrung für Datenträger optional

ℹ Spanndurchmesser von 0.25 mm bis D₁ spannbar
Weitere Größen und Sonderausführungen auf Anfrage erhältlich

Spannzangen
siehe ab Seite 346
Collet chucks
see from page 346

Hakenschlüssel
siehe Seite 377
“C”-spanner
see page 377

Spannmuttern
siehe ab Seite 378
Clamping nuts
see from page 378

Weiteres Zubehör
siehe ab Seite 303
Further accessories
see from page 303

BIG New Baby Chuck SK 40

with axial length adjustment, with ball-bearing pressure ring



Exclusive distribution in Germany and Austria only



Technical data

Availability: ● available ex stock ▲ short lead time ○ on request

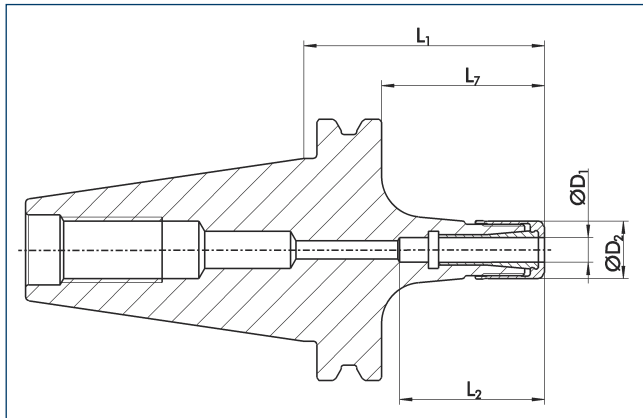
☰ To be clamped with collets

Ⓜ Bore for data carrier as an option

ℹ Range of clamping diameter from 0.25 mm to D₁
Additional sizes and special designs available on request

BIG Micro Chuck SK 40

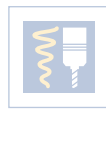
BIG Micro Chuck SK 40



SK-ISO

Vertrieb exklusiv nur in Deutschland und Österreich

Exclusive distribution in Germany and Austria only



Technische Daten

Technical data

D ₁ [mm]	ID		D ₂ [mm]	L ₁ [mm]	L ₂ [mm]	L ₇ [mm]	M _{min} [Nm]	m [kg]	Type
4.0	0203433	○	12.0	60.0	23.0	38.0	8.0	0.8	MEGA 4S- 60 T
4.0	0203434	○	12.0	90.0	53.0	68.0	8.0	1.0	MEGA 4S- 90 T
4.0	0203435	○	12.0	120.0	83.0	98.0	8.0	1.1	MEGA 4S-120 T
6.0	0203436	○	14.0	60.0	23.0	38.0	10.0	0.9	MEGA 6S- 60 T
6.0	0203437	○	14.0	90.0	53.0	68.0	10.0	1.1	MEGA 6S- 90 T
6.0	0203438	○	14.0	120.0	98.0	98.0	10.0	1.1	MEGA 6S-120 T

Verfügbarkeit: ● lieferbar ab Lager ▲ kurzfristig lieferbar ○ auf Anfrage

Availability: ● available ex stock ▲ short lead time ○ on request

≡ Über Spannzangen spannbar

≡ To be clamped with collets

Ⓜ Bohrung für Datenträger optional

Ⓜ Bore for data carrier as an option

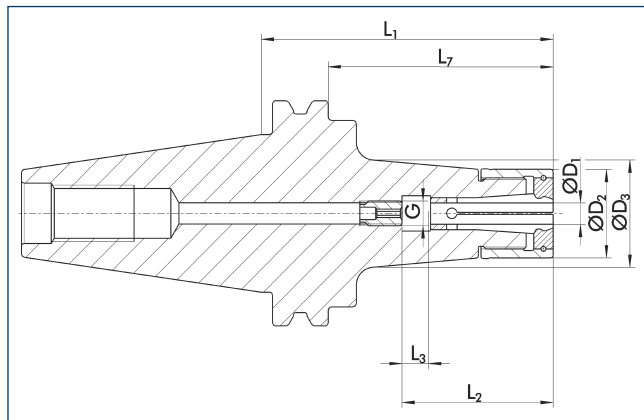
i Spanndurchmesser von 0.4 mm bis D₁ spannbar
T-Ausführung für höhere Schnittgeschwindigkeiten und höhere radiale Kräfte beim Zerspanen
Weitere Größen und Sonderausführungen auf Anfrage erhältlich

i Range of clamping diameter from 0.4 mm to D₁
Taper version for achieving higher cutting speeds and higher radial forces for machine cutting
Additional sizes and special designs available on request



BIG Mega-E Chuck SK 40

BIG-PLUS Ausführung, ähnlich DIN 69871
mit axialer Längenverstellung



Vertrieb exklusiv nur in Deutschland und Österreich



Technische Daten

D ₁ [mm]	ID		D ₂ [mm]	D ₃ [mm]	L ₁ [mm]	L ₂ [mm]	L ₃ [mm]	L ₇ [mm]	G	M _{min} [Nm]	m [kg]	Type
6.0	0202578	○	25.0	30.0	90.0	42.0	10.0	56.0	M7	45.0	1.1	MEGA 6E-90
8.0	0202576	○	30.0	35.0	75.0	42.0	23.0	56.0	M8	60.0	1.2	MEGA 8E-75
10.0	0202579	○	35.0	40.0	90.0	57.0	28.0	71.0	M14	110.0	1.4	MEGA 10E-90
12.0	0202598	○	42.0	45.0	75.0	42.0	20.0	56.0	M18	150.0	1.5	MEGA 13E-75
12.0	0202599	○	42.0	45.0	90.0	59.0	20.0	71.0	M18	150.0	1.7	MEGA 13E-90
12.0	0203876	○	42.0	45.0	120.0	64.0	20.0	100.0	M18	150.0	1.9	MEGA 13E-120

Verfügbarkeit: ● lieferbar ab Lager ▲ kurzfristig lieferbar ○ auf Anfrage

≡ Über Spannzangen spannbar

☑ Bohrung für Datenträger optional

ℹ Spanndurchmesser von 3.0 mm bis D₁ spannbar
Weitere Größen und Sonderausführungen auf Anfrage erhältlich

Spannzangen
siehe ab Seite 365
Collet chucks
see from page 365

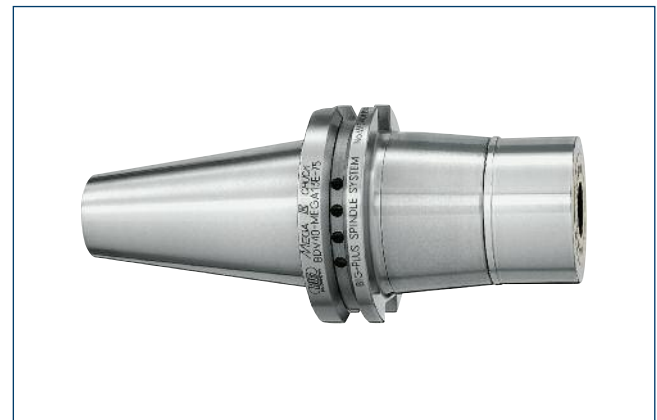
Rollenschlüssel
siehe Seite 378
Mega wrenches
see page 378

Anzugsbolzen
siehe ab Seite 306
Retention knobs
see from page 306

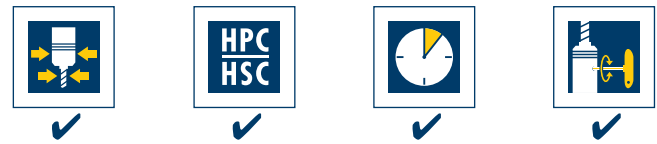
Weiteres Zubehör
siehe ab Seite 303
Further accessories
see from page 303

BIG Mega-E Chuck SK 40

BIG-PLUS design, similar to DIN 69871
with axial length adjustment



Exclusive distribution in Germany and Austria only



Technical data

Availability: ● available ex stock ▲ short lead time ○ on request

≡ To be clamped with collets

☑ Bore for data carrier as an option

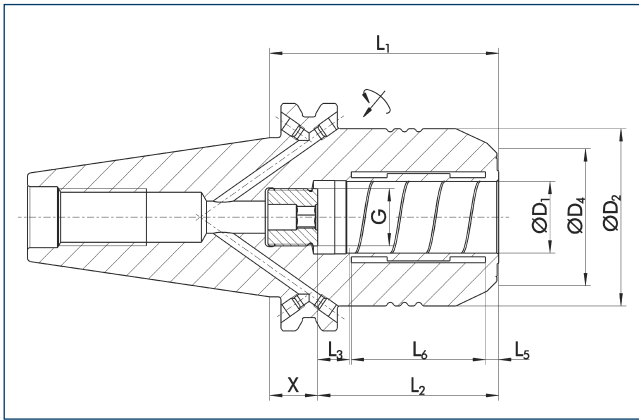
ℹ Range of clamping diameter from 3.0 mm to D₁
Additional sizes and special designs available on request

TENDO SDF-E SK 50

kurze, schwere Ausführung
mit axialer Längenverstellung

TENDO SDF-E SK 50

short, rigid design
with axial length adjustment



SK-ISO



Technische Daten

Technical data

D ₁ [mm]	ID		D ₂ [mm]	D ₄ [mm]	X [mm]	L ₁ [mm]	L ₂ [mm]	L ₃ [mm]	L ₅ [mm]	L ₆ [mm]	G	M _{min} [Nm]	m [kg]
6.0	≡												
8.0	≡												
10.0	≡												
12.0	≡												
14.0	≡												
16.0	≡												
18.0	≡												
20.0	≡												
25.0	≡												
32.0	0205518	●	72.0	61.0	20.0	81.0	61.0	10.0	4.2	47.7	M16x1	650.0	4.0

Verfügbarkeit: ● lieferbar ab Lager ▲ kurzfristig lieferbar ○ auf Anfrage

Availability: ● available ex stock ▲ short lead time ○ on request

≡ Über Zwischenbüchse spannbar

≡ Additional sizes can be clamped with intermediate sleeves

🔧 MMS-taugliche Ausführung auf Anfrage lieferbar
Nähere Information zu MMS siehe Seite 398

🔧 Design suitable for MQL operations available on request
Further information about MQL see page 398

🔧 Bohrung für Datenträger optional

🔧 Bore for data carrier as an option

📄 Bohrungen für Form B bei Lieferung mit Gewindestiften verschlossen
TENDO E (Economic = preis-leistungs-optimiert)
Weitere Größen und Sonderausführungen auf Anfrage erhältlich

📄 Bores on form B are sealed with set screws
TENDO E (Economic = excellent cost-performance ratio)
Additional sizes and special designs available on request

 **Zwischenbüchsen**
siehe ab Seite 318
Intermediate sleeves
see from page 318

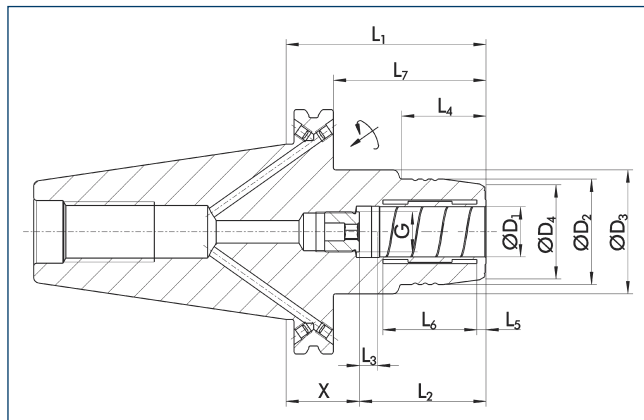
 **Büchsenzieher**
siehe Seite 324
Sleeve remover
see page 324

 **Anzugsbolzen**
siehe ab Seite 306
Retention knobs
see from page 306

 **Weiteres Zubehör**
siehe ab Seite 303
Further accessories
see from page 303

TENDO SDF-KS SK 50

kurze, schlanke Ausführung
mit axialer Längenverstellung



TENDO SDF-KS SK 50

short, slim design
with axial length adjustment



<math>< 0.003 \text{ mm}</math>



25000 min⁻¹



✓



✓



✓



✓



✓

Technische Daten

Technical data

D ₁	ID	D ₂	D ₃	D ₄	X	L ₁	L ₂	L ₃	L ₄	L ₅	L ₆	L ₇	G	M _{min}	m	
[mm]		[mm]	[mm]	[mm]	[mm]	[mm]	[mm]	[mm]	[mm]	[mm]	[mm]	[mm]		[Nm]	[kg]	
6.0	≡															
8.0	≡															
10.0	≡															
12.0	≡															
14.0	≡															
16.0	≡															
20.0	0204246	●	42.0	49.5	38.0	29.5	80.5	51.0	10.0	34.0	3.7	37.8	61.5	M16x1	330.0	3.3

Verfügbarkeit: ● lieferbar ab Lager ▲ kurzfristig lieferbar ○ auf Anfrage

Availability: ● available ex stock ▲ short lead time ○ on request

≡ Über Zwischenbüchse spannbar

≡ Additional sizes can be clamped with intermediate sleeves

🔧 MMS-taugliche Ausführung auf Anfrage lieferbar
Nähere Information zu MMS siehe Seite 398

🔧 Design suitable for MQL operations available on request
Further information about MQL see page 398

🔧 Bohrung für Datenträger optional

🔧 Bore for data carrier as an option

📄 Bohrungen für Form B bei Lieferung mit Gewindestiften verschlossen
Weitere Größen und Sonderausführungen auf Anfrage erhältlich

📄 Bores on form B are sealed with set screws
Additional sizes and special designs available on request



Zwischenbüchsen
siehe ab Seite 318

Intermediate sleeves
see from page 318



Büchsenzieher
siehe Seite 324

Sleeve remover
see page 324



Anzugsbolzen
siehe ab Seite 306

Retention knobs
see from page 306



Weiteres Zubehör
siehe ab Seite 303

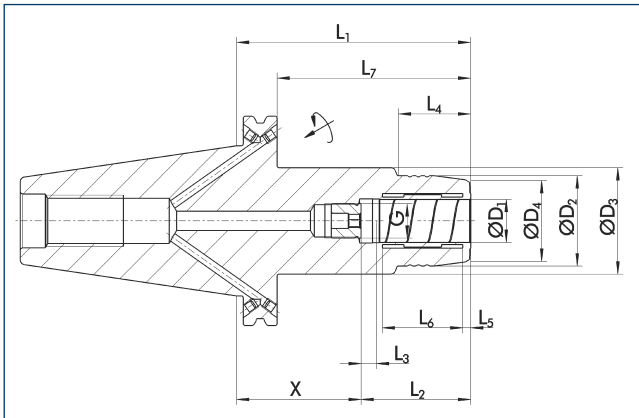
Further accessories
see from page 303

TENDO SDF-LS SK 50

lange, schlanke Ausführung
mit axialer Längenverstellung

TENDO SDF-LS SK 50

long, slim design
with axial length adjustment



SK-ISO



Technische Daten

Technical data

D ₁	ID	D ₂	D ₃	D ₄	X	L ₁	L ₂	L ₃	L ₄	L ₅	L ₆	L ₇	G	M _{min}	m
[mm]		[mm]	[mm]	[mm]	[mm]	[mm]	[mm]	[mm]	[mm]	[mm]	[mm]	[mm]		[Nm]	[kg]
6.0	≡														
8.0	≡														
10.0	≡														
12.0	≡														
14.0	≡														
16.0	≡														
20.0	0204256 ●	42.0	49.5	38.0	59.0	110.0	51.0	10.0	34.0	3.7	37.8	91.0	M16x1	330.0	3.7

Verfügbarkeit: ● lieferbar ab Lager ▲ kurzfristig lieferbar ○ auf Anfrage

Availability: ● available ex stock ▲ short lead time ○ on request

≡ Über Zwischenbüchse spannbar

≡ Additional sizes can be clamped with intermediate sleeves

🔧 MMS-taugliche Ausführung auf Anfrage lieferbar
Nähere Information zu MMS siehe Seite 398

🔧 Design suitable for MQL operations available on request
Further information about MQL see page 398

🔧 Bohrung für Datenträger optional

🔧 Bore for data carrier as an option

📄 Bohrungen für Form B bei Lieferung mit Gewindestiften verschlossen
Weitere Größen und Sonderausführungen auf Anfrage erhältlich

📄 Bores on form B are sealed with set screws
Additional sizes and special designs available on request



Zwischenbüchsen
siehe ab Seite 318

Intermediate sleeves
see from page 318



Büchsenzieher
siehe Seite 324

Sleeve remover
see page 324



Anzugsbolzen
siehe ab Seite 306

Retention knobs
see from page 306



Weiteres Zubehör
siehe ab Seite 303

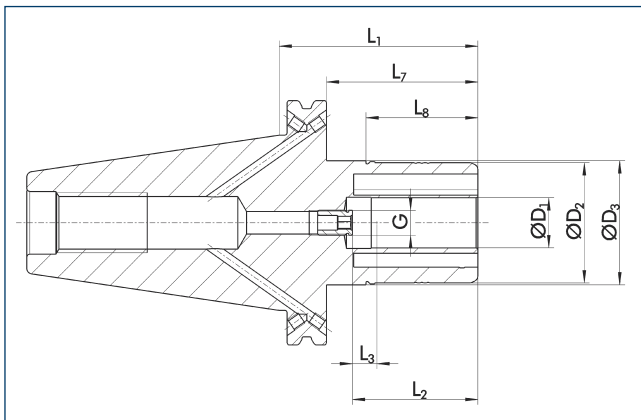
Further accessories
see from page 303

TRIBOS SPF-R SK 50

mit axialer Längenverstellung

TRIBOS SPF-R SK 50

with axial length adjustment



< 0.003 mm



25000 min⁻¹



✓



✓



✓



✓



✓



Technische Daten

Technical data

D ₁ [mm]	ID		D ₂ [mm]	D ₃ [mm]	L ₁ [mm]	L ₂ [mm]	L ₃ [mm]	L ₇ [mm]	L ₈ [mm]	G	M _{min} [Nm]	m [kg]	SRE ID
10.0	0235383	▲	35.0	49.5	80.0	42.0	10.0	61.0	40.0	M8x1	24.0	2.5	0201982
12.0	0235384	▲	42.0	49.5	80.0	47.0	10.0	61.0	45.0	M8x1	40.0	3.1	0201983
14.0	0235389	▲	48.0	49.5	80.0	47.0	10.0	61.0	45.0	M10x1	80.0	3.3	0201984
16.0	0235385	▲	48.0	49.5	80.0	48.0	10.0	61.0	45.0	M10x1	120.0	3.3	0201984
18.0	0235380	▲	48.0	49.5	80.0	48.0	10.0	61.0	45.0	M10x1	180.0	3.3	0201984
20.0	0235386	●	48.0	49.5	80.0	52.0	10.0	61.0	45.0	M10x1	240.0	3.4	0201984
25.0	0235387	▲	60.0	63.5	80.0	57.0	10.0	61.0	45.0	M10x1	270.0	3.4	0201921
32.0	0235388	▲	67.0	70.5	80.0	61.0	10.0	61.0	45.0	M10x1	350.0	3.6	0201922

Verfügbarkeit: ● lieferbar ab Lager ▲ kurzfristig lieferbar ○ auf Anfrage

Availability: ● available ex stock ▲ short lead time ○ on request

☰ Über Zwischenbüchse spannbar

☰ Additional sizes can be clamped with intermediate sleeves

🔦 MMS-taugliche Ausführung auf Anfrage lieferbar
Nähere Information zu MMS siehe Seite 398

🔦 Design suitable for MQL operations available on request
Further information about MQL see page 398

🔍 Bohrung für Datenträger optional

🔍 Bore for data carrier as an option

📄 Bohrungen für Form B bei Lieferung mit Gewindestiften verschlossen
Weitere Größen und Sonderausführungen auf Anfrage erhältlich

📄 Bores on form B are sealed with set screws
Additional sizes and special designs available on request



Werkzeugverlängerungen

siehe ab Seite 242

Tool extensions

see from page 242



Spannvorrichtungen

siehe ab Seite 326

Clamping devices

see from page 326



Reduziereinsätze

siehe ab Seite 330

Reduction inserts

see from page 330



Längenmessgeräte

siehe ab Seite 336

Length measuring devices

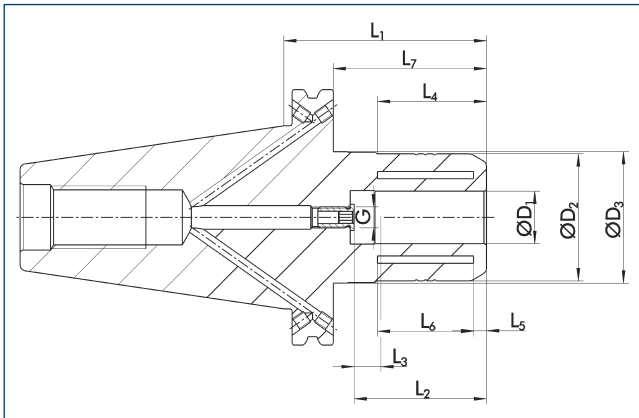
see from page 336

SINO-R SK 50

mit axialer Längenverstellung

SINO-R SK 50

with axial length adjustment



SK-ISO



Technische Daten

Technical data

D ₁ [mm]	ID		D ₂ [mm]	D ₃ [mm]	L ₁ [mm]	L ₂ [mm]	L ₃ [mm]	L ₄ [mm]	L ₅ [mm]	L ₆ [mm]	L ₇ [mm]	G	M _{min} [Nm]	m [kg]
3.0	≡													
4.0	≡													
5.0	≡													
6.0	≡													
8.0	≡													
10.0	≡													
12.0	≡													
14.0	≡													
16.0	≡													
18.0	≡													
20.0	0209687	▲	48.5	49.72	78.0	51.0	10.0	42.0	5.0	37.0	59.0	M8x1	400.0	3.4
25.0	≡													
32.0	0209689	▲	65.0	69.85	90.0	61.0	10.0	47.0	6.0	46.0	71.0	M10x1	850.0	4.2

Verfügbarkeit: ● lieferbar ab Lager ▲ kurzfristig lieferbar ○ auf Anfrage
≡ Über Zwischenbüchse spannbar

Availability: ● available ex stock ▲ short lead time ○ on request
≡ Additional sizes can be clamped with intermediate sleeves

- MMS-taugliche Ausführung auf Anfrage lieferbar
Nähere Information zu MMS siehe Seite 398
- Bohrung für Datenträger optional

- Design suitable for MQL operations available on request
Further information about MQL see page 398
- Bore for data carrier as an option

- Optimal für die Schwerzerspannung
Bohrungen für Form B bei Lieferung mit Gewindestiften verschlossen
Weitere Größen und Sonderausführungen auf Anfrage erhältlich

- Optimal for heavy duty milling
Bores on form B are sealed with set screws
Additional sizes and special designs available on request



Zwischenbüchsen
siehe ab Seite 338

Intermediate sleeves
see from page 338



Ringspannschlüssel
siehe Seite 340

Spanner wrenches
see page 340



Hakenschlüssel
siehe Seite 340

"C"-spanners
see page 340

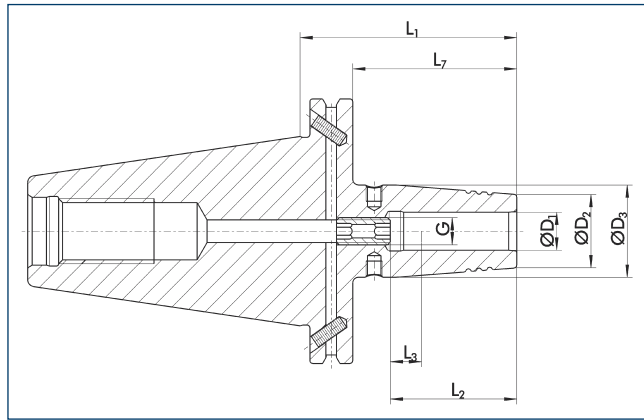


Büchsenzieher
siehe Seite 343

Sleeve remover
see page 343

CELSIO SSF SK 50

mit axialer Längenverstellung



CELSIO SSF SK 50

with axial length adjustment



Technische Daten

Technical data

D ₁ [mm]	ID		D ₂ [mm]	D ₃ [mm]	L ₁ [mm]	L ₂ [mm]	L ₃ [mm]	L ₇ [mm]	G	M _{min} [Nm]	m [kg]
6.0	0208240	○	21.0	27.0	80.0	36.0	10.0	61.0	M5	20.0	2.9
6.0	0208250	○	21.0	27.0	130.0	36.0	10.0	111.0	M5	20.0	3.0
6.0	0208260	○	21.0	27.0	160.0	36.0	10.0	141.0	M5	20.0	3.2
6.0	0208270	○	21.0	27.0	200.0	36.0	10.0	181.0	M5	20.0	3.7
8.0	0208241	○	21.0	27.0	80.0	36.0	10.0	61.0	M6	52.0	2.9
8.0	0208251	○	21.0	27.0	130.0	36.0	10.0	111.0	M6	52.0	3.0
8.0	0208261	○	21.0	27.0	160.0	36.0	10.0	141.0	M6	52.0	3.2
8.0	0208271	○	21.0	27.0	200.0	36.0	10.0	181.0	M6	52.0	3.9
10.0	0208242	○	24.0	32.0	80.0	42.0	10.0	61.0	M8x1	70.0	2.9
10.0	0208252	○	24.0	32.0	130.0	42.0	10.0	111.0	M8x1	70.0	3.1
10.0	0208262	○	24.0	32.0	160.0	42.0	10.0	141.0	M8x1	70.0	3.5
10.0	0208272	○	24.0	32.0	200.0	42.0	10.0	181.0	M8x1	70.0	3.8
12.0	0208243	○	24.0	32.0	80.0	47.0	10.0	61.0	M10x1	150.0	2.9
12.0	0208253	○	24.0	32.0	130.0	47.0	10.0	111.0	M10x1	150.0	3.1
12.0	0208263	○	24.0	32.0	160.0	47.0	10.0	141.0	M10x1	150.0	3.5
12.0	0208273	○	24.0	32.0	200.0	47.0	10.0	181.0	M10x1	150.0	3.9
14.0	0208244	○	27.0	34.0	80.0	47.0	10.0	61.0	M10x1	180.0	3.0
14.0	0208254	○	27.0	34.0	130.0	47.0	10.0	111.0	M10x1	180.0	3.2
14.0	0208264	○	27.0	34.0	160.0	47.0	10.0	141.0	M10x1	180.0	3.5
14.0	0208274	○	27.0	34.0	200.0	47.0	10.0	181.0	M10x1	180.0	3.9
16.0	0208245	○	27.0	34.0	80.0	50.0	10.0	61.0	M12x1	300.0	2.9
16.0	0208255	○	27.0	34.0	130.0	50.0	10.0	111.0	M12x1	300.0	3.1
16.0	0208265	○	27.0	34.0	160.0	50.0	10.0	141.0	M12x1	300.0	3.6
16.0	0208275	○	27.0	34.0	200.0	50.0	10.0	181.0	M12x1	300.0	4.0

Verfügbarkeit: ● lieferbar ab Lager ▲ kurzfristig lieferbar ○ auf Anfrage

* Rundlauf toleranz gemessen in der Spannbohrung

Availability: ● available ex stock ▲ short lead time ○ on request

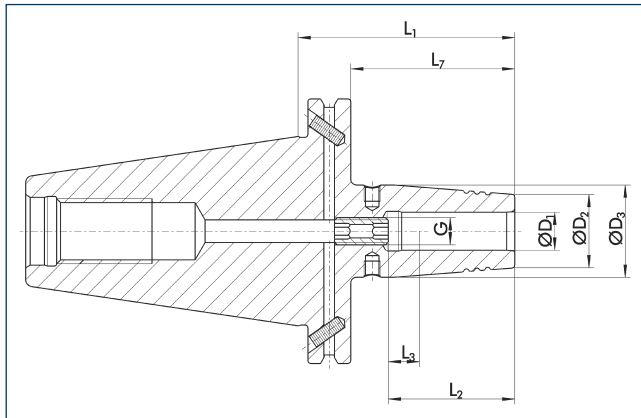
* Run-out accuracy measured in the clamping diameter

CELSIO SSF SK 50

mit axialer Längenverstellung

CELSIO SSF SK 50

with axial length adjustment



SK-ISO



< 0.003 mm*



50000 min⁻¹



G2.5



HPC
HSC



Technische Daten

Technical data

D ₁			D ₂	D ₃	L ₁	L ₂	L ₃	L ₇	G	M _{min}	m
[mm]	ID		[mm]	[mm]	[mm]	[mm]	[mm]	[mm]		[Nm]	[kg]
18.0	0208246	○	33.0	42.0	80.0	50.0	10.0	61.0	M12x1	370.0	3.0
18.0	0208256	○	33.0	42.0	130.0	50.0	10.0	111.0	M12x1	370.0	3.5
18.0	0208266	○	33.0	42.0	160.0	50.0	10.0	141.0	M12x1	370.0	3.9
18.0	0208276	○	33.0	42.0	200.0	50.0	10.0	181.0	M12x1	370.0	4.1
20.0	0208247	○	33.0	42.0	80.0	52.0	10.0	61.0	M16x1	450.0	2.9
20.0	0208257	○	33.0	42.0	130.0	52.0	10.0	111.0	M16x1	450.0	3.5
20.0	0208267	○	33.0	42.0	160.0	52.0	10.0	141.0	M16x1	450.0	4.0
20.0	0208277	○	33.0	42.0	200.0	52.0	10.0	181.0	M16x1	450.0	4.1
25.0	0208248	○	44.0	53.0	100.0	58.0	10.0	81.0	M16x1	680.0	3.5
25.0	0208258	○	44.0	53.0	130.0	58.0	10.0	111.0	M16x1	680.0	4.5
25.0	0208268	○	44.0	53.0	160.0	58.0	10.0	141.0	M16x1	680.0	4.1
25.0	0208278	○	44.0	53.0	200.0	58.0	10.0	181.0	M16x1	680.0	4.5
32.0	0208249	○	44.0	53.0	100.0	58.0	10.0	81.0	M16x1	750.0	3.4
32.0	0208259	○	44.0	53.0	130.0	58.0	10.0	111.0	M16x1	750.0	3.9
32.0	0208269	○	44.0	53.0	160.0	58.0	10.0	141.0	M16x1	750.0	4.4
32.0	0208279	○	44.0	53.0	200.0	58.0	10.0	181.0	M16x1	750.0	5.0

Verfügbarkeit: ● lieferbar ab Lager ▲ kurzfristig lieferbar ○ auf Anfrage

* Rundlauftoleranz gemessen in der Spannbohrung

☑ MMS-taugliche Ausführung auf Anfrage lieferbar

Nähere Information zu MMS siehe Seite 398

☑ Bohrung für Datenträger optional

ℹ Auch in verstärkter Ausführung erhältlich

Weitere Größen und Sonderausführungen auf Anfrage erhältlich

Availability: ● available ex stock ▲ short lead time ○ on request

* Run-out accuracy measured in the clamping diameter

☑ Design suitable for MQL operations available on request

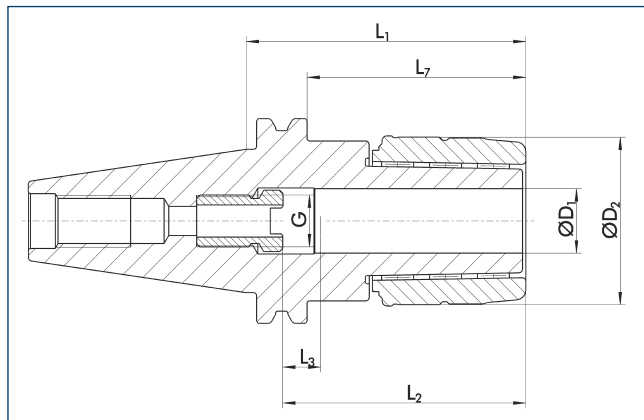
Further information about MQL see page 398

☑ Bore for data carrier as an option

ℹ Reinforced version also available

Additional sizes and special designs available on request

BIG Milling Chuck SK 50



Vertrieb exklusiv nur in Deutschland und Österreich



Technische Daten

D ₁ [mm]	ID		D ₂ [mm]	L ₁ [mm]	L ₂ [mm]	L ₃ [mm]	L ₇ [mm]	G	M _{mm} [Nm]	m [kg]	Type
6.0	≡										
8.0	≡										
10.0	≡										
12.0	≡										
14.0	≡										
16.0	≡										
18.0	≡										
20.0	0202881	○	60.0	105.0	79.0	10.0	86.0	M16	1000.0	4.6	HMC 20-105
25.0	0202969	○	62.0	105.0	84.0	10.0	86.0	M16	2000.0	4.6	HMC 25-105
32.0	0202882	○	80.0	105.0	95.0	17.0	86.0	M24	3000.0	5.2	HMC 32-105
40.0	0202401	○	99.0	105.0	105.0	12.0	86.0	M24	3800.0	6.0	HMC 40-105

Verfügbarkeit: ● lieferbar ab Lager ▲ kurzfristig lieferbar ○ auf Anfrage

≡ Über Zwischenbüchse spannbar

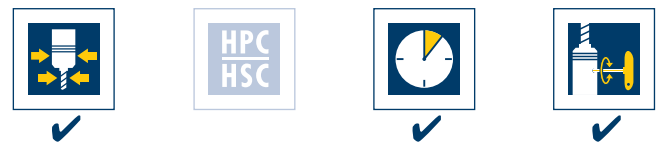
☐ Bohrung für Datenträger optional

ℹ Weitere Größen und Sonderausführungen auf Anfrage erhältlich

BIG Milling Chuck SK 50



Exclusive distribution in Germany and Austria only



Technical data

Availability: ● available ex stock ▲ short lead time ○ on request

≡ Additional sizes can be clamped with intermediate sleeves

☐ Bore for data carrier as an option

ℹ Additional sizes and special designs available on request



Zwischenbüchsen
siehe ab Seite 367

Intermediate sleeves
see from page 367



Hakenschlüssel
siehe Seite 377

"C"-spanner
see page 377



Anzugsbolzen
siehe ab Seite 306

Retention knobs
see from page 306



Weiteres Zubehör
siehe ab Seite 303

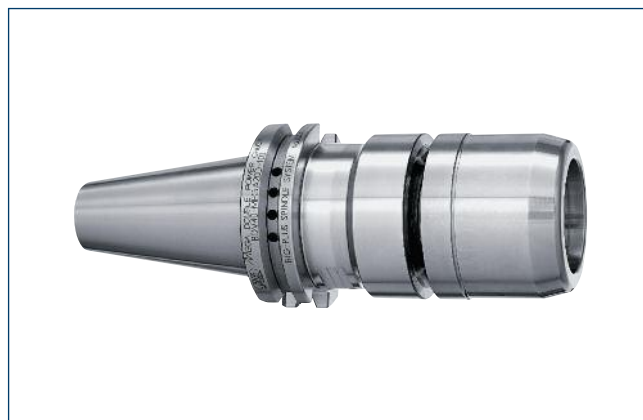
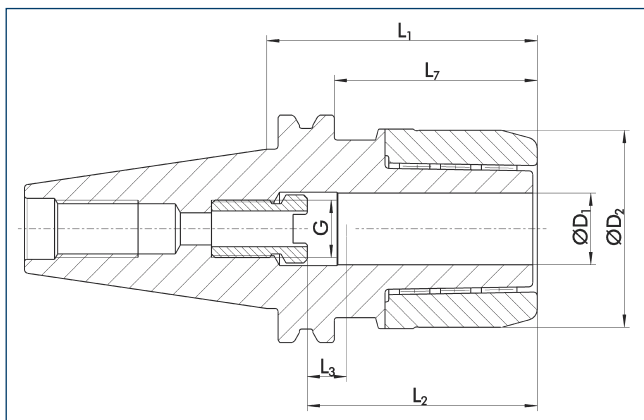
Further accessories
see from page 303

BIG Mega Double Power Chuck SK 50

BIG-PLUS Ausführung, ähnlich DIN 69871

BIG Mega Double Power Chuck SK 50

BIG-PLUS design, similar to DIN 69871



SK-ISO

Vertrieb exklusiv nur in Deutschland und Österreich

Exclusive distribution in Germany and Austria only



Technische Daten

Technical data

D ₁ [mm]	ID		D ₂ [mm]	L ₁ [mm]	L ₂ [mm]	L ₃ [mm]	L ₇ [mm]	M _{min} [Nm]	m [kg]	Type
6.0	≡									
8.0	≡									
10.0	≡									
12.0	≡									
14.0	≡									
16.0	≡									
18.0	≡									
20.0	0202179	○	60.0	100.0	79.0	10.0	86.0	1000.0	5.0	MEGA 20D-100
25.0	0202180	○	70.0	105.0	84.0	10.0	86.0	2500.0	5.4	MEGA 25D-105
32.0	0202181	○	80.0	105.0	84.0	10.0	86.0	3000.0	5.4	MEGA 32D-105
42.0	0202182	○	99.0	105.0	105.0	10.0	86.0	4000.0	6.0	MEGA 42D-105

Verfügbarkeit: ● lieferbar ab Lager ▲ kurzfristig lieferbar ○ auf Anfrage

Availability: ● available ex stock ▲ short lead time ○ on request

≡ Über Zwischenbüchse spannbar

≡ Additional sizes can be clamped with intermediate sleeves

☞ Bohrung für Datenträger optional

☞ Bore for data carrier as an option

i Weitere Größen und Sonderausführungen auf Anfrage erhältlich

i Additional sizes and special designs available on request



Zwischenbüchsen
siehe ab Seite 367

Intermediate sleeves
see from page 367



Rollenschlüssel
siehe Seite 378

Mega wrenches
see page 378



Anzugsbolzen
siehe ab Seite 306

Retention knobs
see from page 306

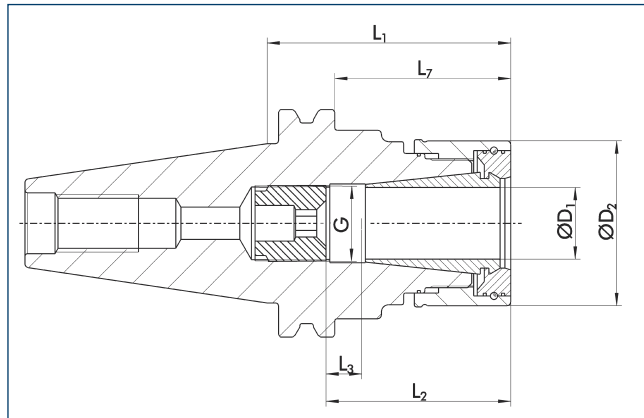


Weiteres Zubehör
siehe ab Seite 303

Further accessories
see from page 303

BIG Mega New Baby Chuck SK 50

BIG-PLUS Ausführung, ähnlich DIN 69871
mit axialer Längenverstellung



Vertrieb exklusiv nur in Deutschland und Österreich



Technische Daten

D ₁ [mm]	ID		D ₂ [mm]	L ₁ [mm]	L ₂ [mm]	L ₃ [mm]	L ₇ [mm]	G	M _{mm} [Nm]	m [kg]	Type
6.0	0203156	○	20.0	90.0	29.0	19.0	71.0	M7	20.0	3.0	MEGA 6N- 90
6.0	0203157	○	20.0	120.0	29.0	19.0	101.0	M7	20.0	3.0	MEGA 6N-120
6.0	0203158	○	20.0	165.0	29.0	19.0	146.0	M7	20.0	3.1	MEGA 6N-165
6.0	0203159	○	20.0	200.0	29.0	19.0	181.0	M7	20.0	3.2	MEGA 6N-200
8.0	0203160	○	25.0	90.0	33.0	16.0	71.0	M9	35.0	3.1	MEGA 8N- 90
8.0	0203161	○	25.0	120.0	33.0	16.0	101.0	M9	35.0	3.2	MEGA 8N-120
8.0	0203162	○	25.0	165.0	33.0	16.0	146.0	M9	35.0	3.3	MEGA 8N-165
8.0	0203163	○	25.0	200.0	33.0	16.0	181.0	M9	35.0	3.4	MEGA 8N-200
10.0	0202970	○	30.0	90.0	42.0	10.0	71.0	M11	85.0	3.2	MEGA 10N- 90
10.0	0202971	○	30.0	120.0	42.0	10.0	101.0	M11	85.0	3.3	MEGA 10N-120
10.0	0202972	○	30.0	165.0	42.0	10.0	146.0	M11	85.0	3.5	MEGA 10N-165
10.0	0202980	○	30.0	200.0	42.0	10.0	181.0	M11	85.0	3.7	MEGA 10N-200
13.0	0202973	○	35.0	90.0	46.0	19.0	71.0	M14	108.0	3.2	MEGA 13N- 90
13.0	0202974	○	35.0	120.0	46.0	19.0	101.0	M14	108.0	3.4	MEGA 13N-120
13.0	0202975	○	35.0	165.0	46.0	19.0	146.0	M14	108.0	3.7	MEGA 13N-165
13.0	0202981	○	35.0	200.0	46.0	19.0	181.0	M14	108.0	3.9	MEGA 13N-200
16.0	0203164	○	42.0	75.0	50.0	20.0	56.0	M18	200.0	3.4	MEGA 16N- 75
16.0	0203165	○	42.0	90.0	50.0	20.0	71.0	M18	200.0	3.4	MEGA 16N- 90
16.0	0203166	○	42.0	120.0	50.0	20.0	101.0	M18	200.0	3.7	MEGA 16N-120
16.0	0203167	○	42.0	165.0	50.0	20.0	146.0	M18	200.0	4.1	MEGA 16N-165
16.0	0203168	○	42.0	200.0	50.0	20.0	181.0	M18	200.0	4.4	MEGA 16N-200

Verfügbarkeit: ● lieferbar ab Lager ▲ kurzfristig lieferbar ○ auf Anfrage

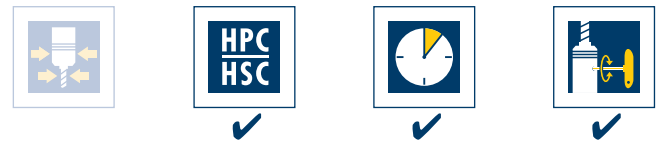
☞ Über Spannanzgen spannbar

BIG Mega New Baby Chuck SK 50

BIG-PLUS design, similar to DIN 69871
with axial length adjustment



Exclusive distribution in Germany and Austria only



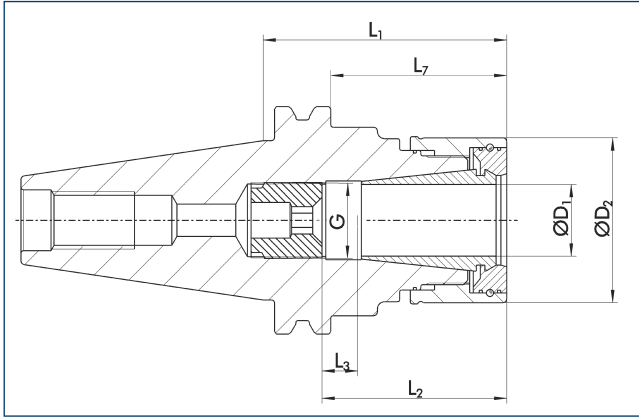
Technical data

Availability: ● available ex stock ▲ short lead time ○ on request

☞ To be clamped with collets

BIG Mega New Baby Chuck SK 50

BIG-PLUS Ausführung, ähnlich DIN 69871
mit axialer Längenverstellung



Vertrieb exklusiv nur in Deutschland und Österreich



< 0.003 mm



20000 min⁻¹



G 6.3



BIG Mega New Baby Chuck SK 50

BIG-PLUS design, similar to DIN 69871
with axial length adjustment



Exclusive distribution in Germany and Austria only

SK-ISO

Technische Daten

Technical data

D ₁ [mm]	ID		D ₂ [mm]	L ₁ [mm]	L ₂ [mm]	L ₃ [mm]	L ₇ [mm]	G	M _{min} [Nm]	m [kg]	Type
20.0	0202976	○	46.0	75.0	53.0	17.0	56.0	M21	240.0	3.5	MEGA 20N- 75
20.0	0202977	○	46.0	90.0	53.0	17.0	71.0	M21	240.0	3.8	MEGA 20N- 90
20.0	0202978	○	46.0	120.0	53.0	17.0	101.0	M21	240.0	4.1	MEGA 20N-120
20.0	0202979	○	46.0	165.0	53.0	17.0	146.0	M21	240.0	4.3	MEGA 20N-165
20.0	0202982	○	46.0	200.0	53.0	17.0	181.0	M21	240.0	4.6	MEGA 20N-200

Verfügbarkeit: ● lieferbar ab Lager ▲ kurzfristig lieferbar ○ auf Anfrage

Availability: ● available ex stock ▲ short lead time ○ on request

≡ Über Spannzangen spannbar

≡ To be clamped with collets

☐ Bohrung für Datenträger optional

☐ Bore for data carrier as an option

ℹ Spanndurchmesser von 0.25 mm bis D₁ spannbar
Weitere Größen und Sonderausführungen auf Anfrage erhältlich

ℹ Range of clamping diameter from 0.25 mm to D₁
Additional sizes and special designs available on request



Spannzangen
siehe ab Seite 346
Collet chucks
see from page 346



Rollenschlüssel
siehe Seite 378
Mega wrenches
see page 378



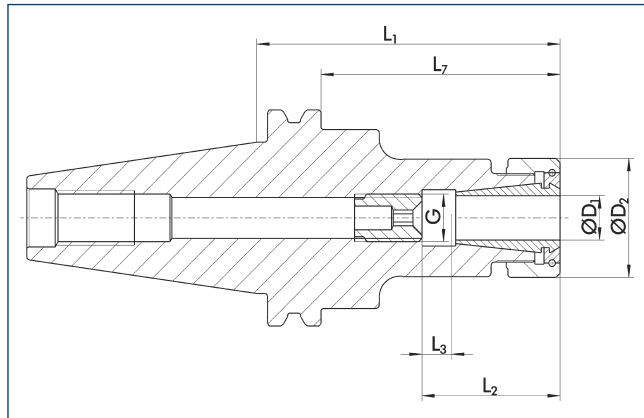
Spannmuttern
siehe ab Seite 370
Clamping nuts
see from page 370



Weiteres Zubehör
siehe ab Seite 303
Further accessories
see from page 303

BIG New Baby Chuck SK 50

mit axialer Längenverstellung, mit kugelgelagertem Druckring



Vertrieb exklusiv nur in Deutschland und Österreich



BIG New Baby Chuck SK 50

with axial length adjustment, with ball-bearing pressure ring



Exclusive distribution in Germany and Austria only



Technische Daten

D ₁ [mm]	ID		D ₂ [mm]	L ₁ [mm]	L ₂ [mm]	L ₃ [mm]	L ₇ [mm]	G	M _{mm} [Nm]	m [kg]	Type
6.0	0202550	○	20.0	90.0	29.0	19.0	71.0	M7	20.0	3.0	NBS 6- 90
6.0	0202551	○	20.0	120.0	29.0	19.0	101.0	M7	20.0	3.0	NBS 6-120
6.0	0202552	○	20.0	165.0	29.0	19.0	146.0	M7	20.0	3.1	NBS 6-165
6.0	0202570	○	20.0	200.0	29.0	19.0	181.0	M7	20.0	3.2	NBS 6-200
8.0	0202553	○	25.0	90.0	33.0	16.0	71.0	M9	35.0	3.1	NBS 8- 90
8.0	0202554	○	25.0	120.0	33.0	16.0	101.0	M9	35.0	3.1	NBS 8-120
8.0	0202555	○	25.0	165.0	33.0	16.0	146.0	M9	35.0	3.2	NBS 8-165
8.0	0202571	○	25.0	200.0	33.0	16.0	181.0	M9	35.0	3.3	NBS 8-200
10.0	0202556	○	30.0	90.0	42.0	10.0	71.0	M11	85.0	3.0	NBS 10- 90
10.0	0202557	○	30.0	120.0	42.0	10.0	101.0	M11	85.0	3.1	NBS 10-120
10.0	0202558	○	30.0	165.0	42.0	10.0	146.0	M11	85.0	3.4	NBS 10-165
10.0	0202572	○	30.0	200.0	42.0	10.0	181.0	M11	85.0	3.6	NBS 10-200
13.0	0202559	○	35.0	90.0	46.0	19.0	71.0	M14	108.0	3.2	NBS 13- 90
13.0	0202560	○	35.0	120.0	46.0	19.0	101.0	M14	108.0	3.4	NBS 13-120
13.0	0202561	○	35.0	165.0	46.0	19.0	146.0	M14	108.0	3.7	NBS 13-165
13.0	0202573	○	35.0	200.0	46.0	19.0	181.0	M14	108.0	4.0	NBS 13-200

Verfügbarkeit: ● lieferbar ab Lager ▲ kurzfristig lieferbar ○ auf Anfrage

☰ Über Spannzangen spannbar

☑ Bohrung für Datenträger optional

ℹ Weitere Größen und Sonderausführungen auf Anfrage erhältlich

Technical data

Availability: ● available ex stock ▲ short lead time ○ on request

☰ To be clamped with collets

☑ Bore for data carrier as an option

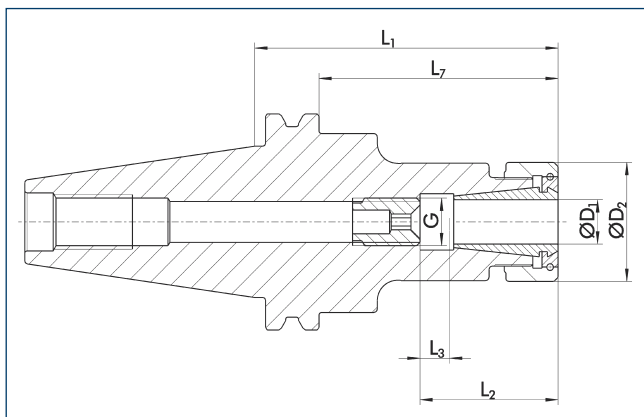
ℹ Additional sizes and special designs available on request

BIG New Baby Chuck SK 50

mit axialer Längenverstellung, mit kugelgelagertem Druckring

BIG New Baby Chuck SK 50

with axial length adjustment, with ball-bearing pressure ring



SK-ISO

Vertrieb exklusiv nur in Deutschland und Österreich

Exclusive distribution in Germany and Austria only



< 0.003 mm



20000 min⁻¹



G 6.3



HPC
HSC



Technische Daten

Technical data

D ₁ [mm]	ID		D ₂ [mm]	L ₁ [mm]	L ₂ [mm]	L ₃ [mm]	L ₇ [mm]	G	M _{min} [Nm]	m [kg]	Type
16.0	0202562	○	42.0	75.0	50.0	20.0	56.0	M18	200.0	3.5	NBS 16- 75
16.0	0202563	○	42.0	90.0	50.0	20.0	71.0	M18	200.0	3.6	NBS 16- 90
16.0	0202564	○	42.0	120.0	50.0	20.0	101.0	M18	200.0	3.9	NBS 16-120
16.0	0202565	○	42.0	165.0	50.0	20.0	146.0	M18	200.0	4.3	NBS 16-165
16.0	0202574	○	42.0	200.0	50.0	20.0	181.0	M18	200.0	4.6	NBS 16-200
20.0	0202566	○	46.0	75.0	53.0	17.0	56.0	M21	240.0	3.5	NBS 20- 75
20.0	0202567	○	46.0	90.0	53.0	17.0	71.0	M21	240.0	3.7	NBS 20- 90
20.0	0202568	○	46.0	120.0	53.0	17.0	101.0	M21	240.0	4.0	NBS 20-120
20.0	0202569	○	46.0	165.0	53.0	17.0	146.0	M21	240.0	4.5	NBS 20-165
20.0	0202575	○	46.0	200.0	53.0	17.0	181.0	M21	240.0	4.8	NBS 20-200

Verfügbarkeit: ● lieferbar ab Lager ▲ kurzfristig lieferbar ○ auf Anfrage

Availability: ● available ex stock ▲ short lead time ○ on request

☰ Über Spannanzgen spannbar

☰ To be clamped with collets

☑ Bohrung für Datenträger optional

☑ Bore for data carrier as an option

ℹ Spanndurchmesser von 0.25 mm bis D₁ spannbar
Weitere Größen und Sonderausführungen auf Anfrage erhältlich

ℹ Range of clamping diameter from 0.25 mm to D₁
Additional sizes and special designs available on request



Spannzangen
siehe ab Seite 346
Collet chucks
see from page 346



Hakenschlüssel
siehe Seite 377
"C"-spanner
see page 377



Spannmuttern
siehe Seite 376
Clamping nuts
see page 376



Weiteres Zubehör
siehe ab Seite 303
Further accessories
see from page 303