

Verlängerungen • Tool Extensions



VERLÄNGERUNGEN TOOL EXTENSIONS

Verlängerungen Tool extensions	Seite/Page
TRIBOS	244
CELSIO	249
BIG	251

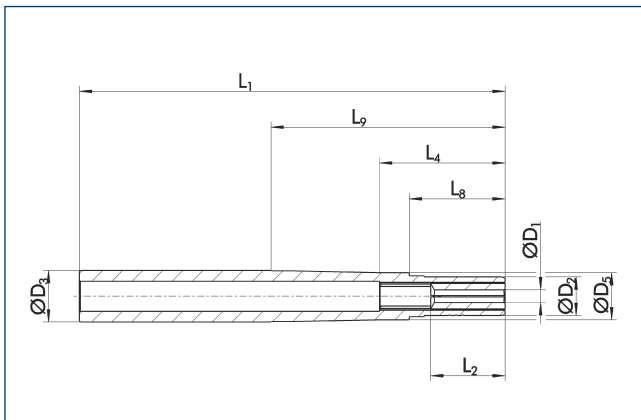
CAD-Daten zum Download!
CAD files for download!
www.schunk.com

TRIBOS-Mini SVL-100-12

ideal in Verbindung mit unseren TENDO oder TRIBOS Werkzeughaltern

TRIBOS-Mini SVL-100-12

works perfectly when combined with our TENDO or TRIBOS toolholders



<math>< 0.003 \text{ mm}</math>



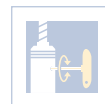
60000 min⁻¹



G2.5



HPC
HSC



Technische Daten

Technical data

D ₁ [mm]	ID		D ₂ [mm]	D ₃ [mm]	D ₅ [mm]	L ₁ [mm]	L ₂ * [mm]	L ₄ [mm]	L ₈ [mm]	L ₉ [mm]	M _{min} [Nm]	m [kg]	SRE ID
0.3	0215603	○	9.0	12.0	11.0	100.0	17.5	29.5	22.5	55.0		0.08	0201971
0.4	0215604	○	9.0	12.0	11.0	100.0	17.5	29.5	22.5	55.0		0.08	0201971
0.5	0215605	○	9.0	12.0	11.0	100.0	17.5	29.5	22.5	55.0		0.08	0201971
0.6	0215606	○	9.0	12.0	11.0	100.0	17.5	29.5	22.5	55.0		0.08	0201971
0.7	0215607	○	9.0	12.0	11.0	100.0	17.5	29.5	22.5	55.0		0.08	0201971
0.8	0215608	○	9.0	12.0	11.0	100.0	17.5	29.5	22.5	55.0		0.08	0201971
0.9	0215609	○	9.0	12.0	11.0	100.0	17.5	29.5	22.5	55.0		0.08	0201971
1.0	0215610	▲	9.0	12.0	11.0	100.0	17.5	29.5	22.5	55.0		0.08	0201971
1.1	0215611	○	9.0	12.0	11.0	100.0	17.5	29.5	22.5	55.0		0.08	0201971
1.2	0215612	○	9.0	12.0	11.0	100.0	17.5	29.5	22.5	55.0		0.08	0201971
1.3	0215613	○	9.0	12.0	11.0	100.0	17.5	29.5	22.5	55.0		0.08	0201971
1.4	0215614	○	9.0	12.0	11.0	100.0	17.5	29.5	22.5	55.0		0.08	0201971
1.5	0215615	▲	9.0	12.0	11.0	100.0	17.5	29.5	22.5	55.0		0.08	0201971
1.6	0215616	○	9.0	12.0	11.0	100.0	17.5	29.5	22.5	55.0		0.08	0201971
1.7	0215617	○	9.0	12.0	11.0	100.0	17.5	29.5	22.5	55.0		0.08	0201971
1.8	0215618	○	9.0	12.0	11.0	100.0	17.5	29.5	22.5	55.0		0.08	0201971
1.9	0215619	○	9.0	12.0	11.0	100.0	17.5	29.5	22.5	55.0		0.08	0201971

Verfügbarkeit: ● lieferbar ab Lager ▲ kurzfristig lieferbar ○ auf Anfrage

Availability: ● available ex stock ▲ short lead time ○ on request

i Weitere Größen und Sonderausführungen auf Anfrage erhältlich

i Additional sizes and special designs available on request



Spannvorrichtungen

siehe ab Seite 326

Clamping devices

see from page 326



Reduziereinsätze

siehe ab Seite 330

Reduction inserts

see from page 330



Längenmessgeräte

siehe ab Seite 336

Length measuring devices

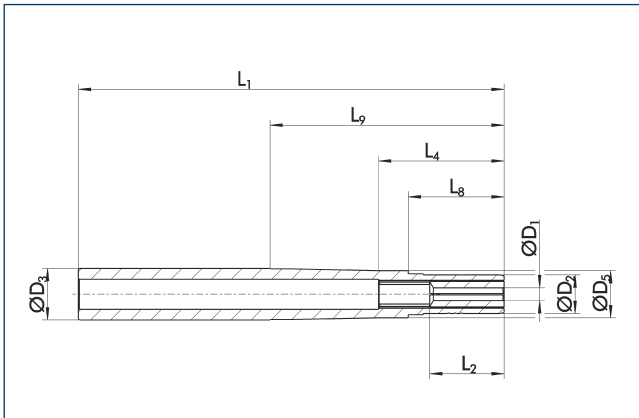
see from page 336

TRIBOS-Mini SVL-100-12

ideal in Verbindung mit unseren TENDO oder TRIBOS Werkzeughaltern

TRIBOS-Mini SVL-100-12

works perfectly when combined with our TENDO or TRIBOS toolholders



Technische Daten

Technical data

D ₁ [mm]	ID		D ₂ [mm]	D ₃ [mm]	D ₅ [mm]	L ₁ [mm]	L ₂ * [mm]	L ₄ [mm]	L ₈ [mm]	L ₉ [mm]	M _{min} [Nm]	m [kg]	SRE ID
2.0	0215620	▲	9.0	12.0	11.0	100.0	17.5	29.5	22.5	55.0		0.08	0201971
2.1	0215621	○	9.0	12.0	11.0	100.0	17.5	29.5	22.5	55.0		0.08	0201971
2.2	0215622	○	9.0	12.0	11.0	100.0	17.5	29.5	22.5	55.0		0.08	0201971
2.3	0215623	○	9.0	12.0	11.0	100.0	17.5	29.5	22.5	55.0		0.08	0201971
2.4	0215624	○	9.0	12.0	11.0	100.0	17.5	29.5	22.5	55.0		0.08	0201971
2.5	0215625	▲	9.0	12.0	11.0	100.0	17.5	29.5	22.5	55.0		0.08	0201971
2.6	0215626	○	9.0	12.0	11.0	100.0	17.5	29.5	22.5	55.0		0.08	0201971
2.7	0215627	○	9.0	12.0	11.0	100.0	17.5	29.5	22.5	55.0		0.08	0201971
2.8	0215628	○	9.0	12.0	11.0	100.0	17.5	29.5	22.5	55.0		0.08	0201971
2.9	0215629	○	9.0	12.0	11.0	100.0	17.5	29.5	22.5	55.0		0.08	0201971
3.0	0215630	●	9.0	12.0	11.0	100.0	17.5	29.5	22.5	55.0	1.5	0.08	0201971
3.1	0215631	○	9.0	12.0	11.0	100.0	17.5	29.5	22.5	55.0	1.6	0.08	0201971
3.2	0215632	○	9.0	12.0	11.0	100.0	17.5	29.5	22.5	55.0	1.7	0.08	0201971
3.3	0215633	○	9.0	12.0	11.0	100.0	17.5	29.5	22.5	55.0	1.8	0.08	0201971
3.4	0215634	○	9.0	12.0	11.0	100.0	17.5	29.5	22.5	55.0	1.9	0.08	0201971
3.5	0215635	▲	9.0	12.0	11.0	100.0	17.5	29.5	22.5	55.0	2.0	0.08	0201971
3.6	0215636	○	9.0	12.0	11.0	100.0	17.5	29.5	22.5	55.0	2.1	0.08	0201971
3.7	0215637	○	9.0	12.0	11.0	100.0	17.5	29.5	22.5	55.0	2.2	0.08	0201971
3.8	0215638	○	9.0	12.0	11.0	100.0	17.5	29.5	22.5	55.0	2.3	0.08	0201971
3.9	0215639	○	9.0	12.0	11.0	100.0	17.5	29.5	22.5	55.0	2.4	0.08	0201971

Verfügbarkeit: ● lieferbar ab Lager ▲ kurzfristig lieferbar ○ auf Anfrage

Availability: ● available ex stock ▲ short lead time ○ on request

ℹ Weitere Größen und Sonderausführungen auf Anfrage erhältlich

ℹ Additional sizes and special designs available on request

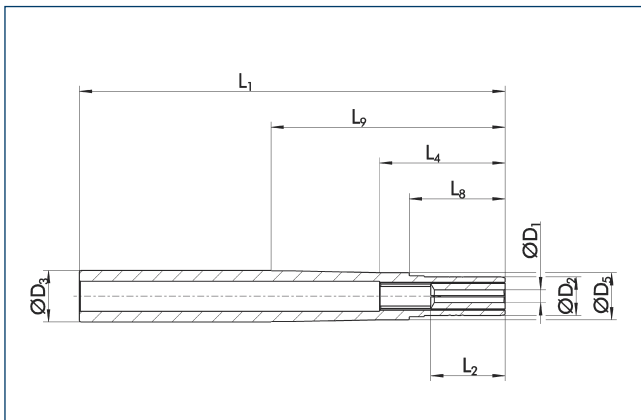
Verlängerungen
Extensions

TRIBOS-Mini SVL-100-12

ideal in Verbindung mit unseren TENDO oder TRIBOS Werkzeughaltern

TRIBOS-Mini SVL-100-12

works perfectly when combined with our TENDO or TRIBOS toolholders



< 0.003 mm



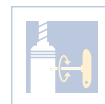
60000 min⁻¹



G2.5



HPC
HSC



Technische Daten

Technical data

D ₁ [mm]	ID		D ₂ [mm]	D ₃ [mm]	D ₅ [mm]	L ₁ [mm]	L ₂ * [mm]	L ₄ [mm]	L ₈ [mm]	L ₉ [mm]	M _{min} [Nm]	m [kg]	SRE ID
4.0	0205617	●	9.0	12.0	11.0	100.0	17.5	29.5	22.5	55.0	2.5	0.08	0201971
4.1	0215641	○	9.0	12.0	11.0	100.0	17.5	29.5	22.5	55.0	2.6	0.08	0201971
4.2	0215642	○	9.0	12.0	11.0	100.0	17.5	29.5	22.5	55.0	2.7	0.08	0201971
4.3	0215643	○	9.0	12.0	11.0	100.0	17.5	29.5	22.5	55.0	2.8	0.08	0201971
4.4	0215644	○	9.0	12.0	11.0	100.0	17.5	29.5	22.5	55.0	2.9	0.08	0201971
4.5	0215645	▲	9.0	12.0	11.0	100.0	17.5	29.5	22.5	55.0	3.0	0.08	0201971
4.6	0215646	○	9.0	12.0	11.0	100.0	17.5	29.5	22.5	55.0	3.1	0.08	0201971
4.7	0215647	○	9.0	12.0	11.0	100.0	17.5	29.5	22.5	55.0	3.2	0.08	0201971
4.8	0215648	○	9.0	12.0	11.0	100.0	17.5	29.5	22.5	55.0	3.3	0.08	0201971
4.9	0215649	○	9.0	12.0	11.0	100.0	17.5	29.5	22.5	55.0	3.4	0.08	0201971
5.0	0205618	●	9.0	12.0	11.0	100.0	17.5	29.5	22.5	55.0	3.5	0.08	0201971

Verfügbarkeit: ● lieferbar ab Lager ▲ kurzfristig lieferbar ○ auf Anfrage

Availability: ● available ex stock ▲ short lead time ○ on request

i Weitere Größen und Sonderausführungen auf Anfrage erhältlich

i Additional sizes and special designs available on request



Spannvorrichtungen

siehe ab Seite 326

Clamping devices

see from page 326



Reduziereinsätze

siehe ab Seite 330

Reduction inserts

see from page 330



Längenmessgeräte

siehe ab Seite 336

Length measuring devices

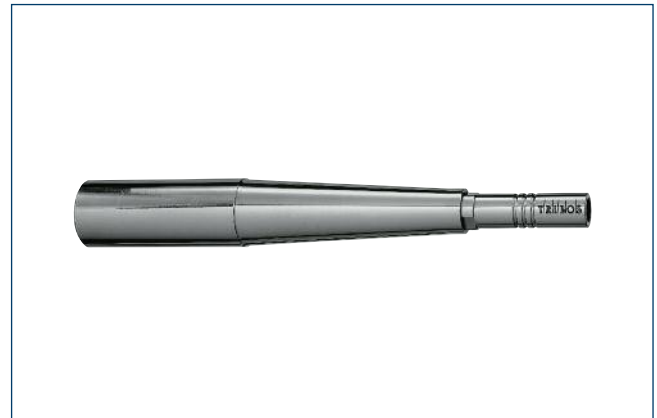
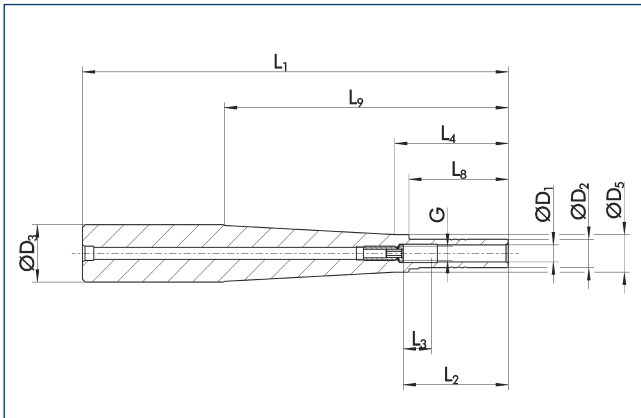
see from page 336

TRIBOS SVL-100, SVL-150, SVL-250 D₃=20

ideal in Verbindung mit unseren TENDO oder TRIBOS Werkzeughaltern

TRIBOS SVL-100, SVL-150, SVL-250 D₃=20

works perfectly when combined with our TENDO or TRIBOS toolholders



< 0.003 mm



60000 min⁻¹



G2.5



HPC
HSC



Technische Daten

Technical data

D ₁ [mm]	ID		D ₂ [mm]	D ₃ [mm]	D ₅ [mm]	L ₁ [mm]	L ₂ [mm]	L ₃ [mm]	L ₄ [mm]	L ₈ [mm]	L ₉ [mm]	G	M _{min} [Nm]	m [kg]	SRE ID
6.0	0205600	●	10.0	20.0	13.0	100.0	37.0	10.0	40.0	35.0	50.0	M5	5.0	0.186	0201972
8.0	0205601	●	13.0	20.0	15.0	100.0	37.0	10.0	40.0	35.0	50.0	M6	12.0	0.195	0201973
10.0	0205602	●	16.0	20.0	18.0	100.0	42.0	10.0	45.0	40.0	50.0	M8x1	20.0	0.198	0201974
12.0	0205603	●	19.0	20.0		100.0	47.0	10.0		45.0		M8x1	30.0	0.2	0201975
6.0	0205604	●	10.0	20.0	13.0	150.0	37.0	10.0	40.0	35.0	100.0	M5	5.0	0.266	0201972
8.0	0205605	●	13.0	20.0	15.0	150.0	37.0	10.0	40.0	35.0	100.0	M6	12.0	0.278	0201973
10.0	0205606	●	16.0	20.0	18.0	150.0	42.0	10.0	45.0	40.0	100.0	M8x1	20.0	0.292	0201974
12.0	0205607	●	19.0	20.0		150.0	47.0	10.0		45.0		M8x1	30.0	0.318	0201975
6.0	0205645*	▲	10.0	20.0	13.0	250.0	37.0	10.0	40.0	35.0	50.0	M5	5.0	0.36	0201972
8.0	0205646*	▲	13.0	20.0	15.0	250.0	37.0	10.0	40.0	35.0	50.0	M6	12.0	0.39	0201973
10.0	0205647*	▲	16.0	20.0	18.0	250.0	42.0	10.0	45.0	40.0	50.0	M8x1	20.0	0.4	0201974
12.0	0205648*	▲	19.0	20.0		250.0	47.0	10.0	0.0	45.0	150.0	M8x1	30.0	0.41	0201975

Verfügbarkeit: ● lieferbar ab Lager ▲ kurzfristig lieferbar ○ auf Anfrage

Availability: ● available ex stock ▲ short lead time ○ on request

≡ Über Zwischenbüchse spannbar

≡ Additional sizes can be clamped with intermediate sleeves

ℹ 250 mm-Ausführung ist bis 200 mm kürzbar
Auch in Schwermetallausführung erhältlich

ℹ The 250 mm-version can be shortened up to 200 mm
Also available in heavy metal

* Rundlaufgenauigkeit < 0.01 mm

* Run-out-accuracy < 0.01 mm



Spannvorrichtungen

siehe ab Seite 326

Clamping devices

see from page 326



Reduziereinsätze

siehe ab Seite 330

Reduction inserts

see from page 330



Längenmessgeräte

siehe ab Seite 336

Length measuring devices

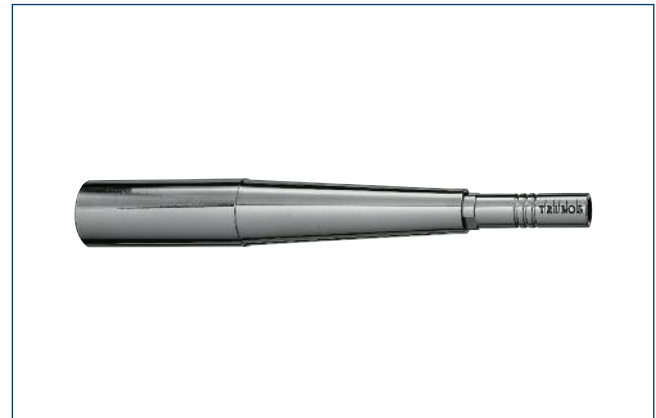
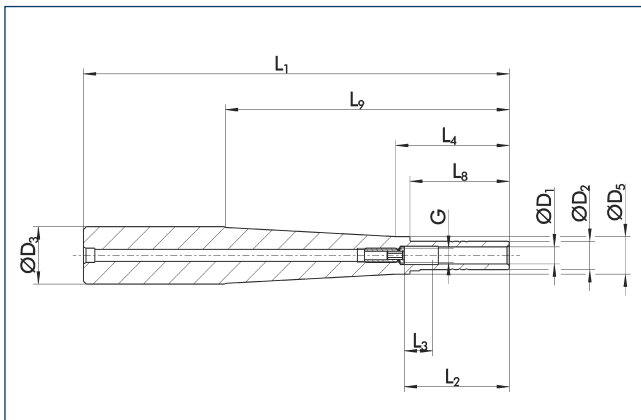
see from page 336

TRIBOS SVL-150-32

ideal in Verbindung mit unseren TENDO oder TRIBOS Werkzeughaltern

TRIBOS SVL-150-32

works perfectly when combined with our TENDO or TRIBOS toolholders



< 0.003 mm



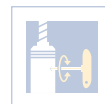
60000 min⁻¹



G2.5



HPC
HSC



Technische Daten

Technical data

D ₁ [mm]	ID		D ₂ [mm]	D ₃ [mm]	D ₅ [mm]	L ₁ [mm]	L ₂ [mm]	L ₃ [mm]	L ₄ [mm]	L ₈ [mm]	L ₉ [mm]	G	M _{min} [Nm]	m [kg]	SRE ID
6.0	≡			0.0											
8.0	≡			0.0											
10.0	≡			0.0											
12.0	≡			0.0											
14.0	0205612	▲	22.0	32.0	24.0	150.0	47.0	10.0	50.0	45.0	85.0	M10x1	50.0	0.6	0201976
16.0	0205613	▲	25.0	32.0	27.0	150.0	48.0	10.0	50.0	45.0	85.0	M10x1	70.0	0.65	0201977
18.0	0205614	▲	28.0	32.0	30.0	150.0	48.0	10.0	50.0	45.0	85.0	M10x1	100.0	0.65	0201979
20.0	0205619	●	30.0	32.0		150.0	52.0	10.0		45.0		M10x1	150.0	0.7	0201981

Verfügbarkeit: ● lieferbar ab Lager ▲ kurzfristig lieferbar ○ auf Anfrage

Availability: ● available ex stock ▲ short lead time ○ on request

≡ Über Zwischenbüchse spannbar

≡ Additional sizes can be clamped with intermediate sleeves

i Auch in Schwermetallausführung erhältlich

i Also available in heavy metal



Spannvorrichtungen

siehe ab Seite 326

Clamping devices

see from page 326



Reduziereinsätze

siehe ab Seite 330

Reduction inserts

see from page 330



Längenmessgeräte

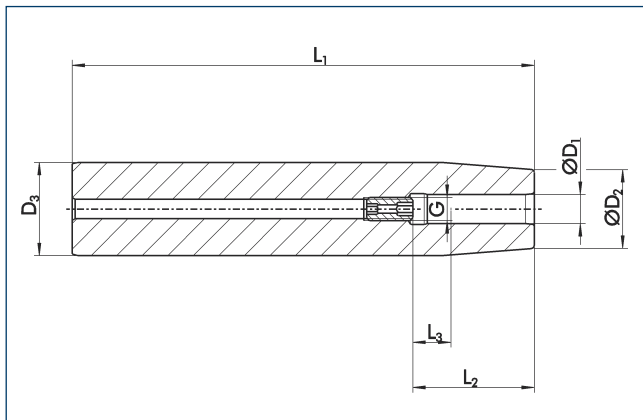
siehe ab Seite 336

Length measuring devices

see from page 336

CELSIO SSV

mit Einstellschraube
ideal in Verbindung mit unseren TENDO, SINO-R oder BIG Werkzeughaltern



CELSIO SSV

with length adjustment screw
works perfectly when combined with our TENDO, SINO-R or BIG toolholders



< 0.003 mm*



40000 min⁻¹



G2.5



Technische Daten

Technical data

D ₁ [mm]	ID		D ₂ [mm]	D ₃ [mm]	L ₁ [mm]	L ₂ [mm]	L ₃ [mm]	G	M _{min} [Nm]	m [kg]
6.0	0210121	○	10.0	16.0	160.0	28.0	10.0	M5	20.0	0.25
6.0	0210123	○	14.0	20.0	160.0	28.0	10.0	M5	20.0	0.35
8.0	0210124	○	14.0	20.0	160.0	34.0	10.0	M6	52.0	0.35
8.0	0210125	○	19.0	25.0	160.0	34.0	10.0	M6	52.0	0.55
10.0	0210126	○	20.0	25.0	160.0	42.0	10.0	M8x1	70.0	0.55
12.0	0210127	○	20.0	25.0	160.0	47.0	10.0	M10x1	150.0	0.55
14.0	0210128	○	20.0	25.0	160.0	47.0	10.0	M10x1	180.0	0.45
16.0	0210129	○	22.0	25.0	160.0	50.0	10.0	M12x1	200.0	0.45
10.0	0210130	○	27.0	32.0	160.0	42.0	10.0	M8x1	70.0	0.95
12.0	0210131	○	27.0	32.0	160.0	47.0	10.0	M10x1	150.0	0.95
14.0	0210132	○	27.0	32.0	160.0	47.0	10.0	M10x1	180.0	0.9
16.0	0210133	○	27.0	32.0	160.0	50.0	10.0	M12x1	200.0	0.9
20.0	0210134	○	27.0	32.0	160.0	52.0	10.0	M16x1	300.0	0.35

Verfügbarkeit: ● lieferbar ab Lager ▲ kurzfristig lieferbar ○ auf Anfrage

Availability: ● available ex stock ▲ short lead time ○ on request

* Rundlaufgenauigkeit gemessen in der Spannbore

* Run-out accuracy measured in the bore hole

ℹ Weitere Größen und Sonderausführungen auf Anfrage erhältlich

ℹ Additional sizes and special designs available on request



Schrumpfgerät
siehe Seite 342

Shrinking unit
see page 342



Weiteres Zubehör
siehe ab Seite 303

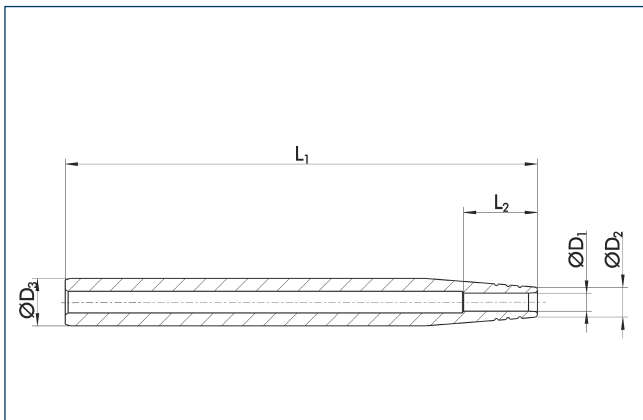
Further accessories
see from page 303

CELSIO SSV

ohne Einstellschraube
ideal in Verbindung mit unseren TENDO, SINO-R oder BIG Werkzeughaltern

CELSIO SSV

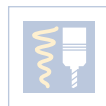
without length adjustment screw
works perfectly when combined with our TENDO, SINO-R or BIG toolholders



< 0.003 mm*



40000 min⁻¹



Technische Daten

Technical data

D ₁ [mm]	ID		D ₂ [mm]	D ₃ [mm]	L ₁ [mm]	L ₂ [mm]	M _{min} [Nm]	m [kg]
3.0	0208933	○	8.0	12.0	160.0	9.0	8.0	0.15
4.0	0208934	○	8.0	12.0	160.0	12.0	10.0	0.1
3.0	0208953	○	10.0	16.0	160.0	9.0	8.0	0.25
4.0	0208954	○	10.0	16.0	160.0	12.0	10.0	0.25
5.0	0208955	○	10.0	16.0	160.0	15.0	12.0	0.25
6.0	0208950	○	10.0	16.0	160.0	22.0	20.0	0.25
5.0	0208975	○	14.0	20.0	160.0	15.0	12.0	0.4
6.0	0208970	○	14.0	20.0	160.0	22.0	20.0	0.35
8.0	0208971	○	14.0	20.0	160.0	26.0	52.0	0.35
8.0	0208981	○	19.0	25.0	160.0	26.0	52.0	0.55
10.0	0208982	○	20.0	25.0	160.0	31.0	70.0	0.55
12.0	0208983	○	20.0	25.0	160.0	36.0	150.0	0.55
14.0	0208984	○	20.0	25.0	160.0	36.0	180.0	0.45
16.0	0208985	○	22.0	25.0	160.0	39.0	300.0	0.45
10.0	0208992	○	27.0	32.0	160.0	31.0	70.0	0.95
12.0	0208993	○	27.0	32.0	160.0	36.0	150.0	0.95
14.0	0208994	○	27.0	32.0	160.0	36.0	180.0	0.9
16.0	0208995	○	27.0	32.0	160.0	39.0	200.0	0.9
20.0	0208997	○	27.0	32.0	160.0	47.0	300.0	0.85

Verfügbarkeit: ● lieferbar ab Lager ▲ kurzfristig lieferbar ○ auf Anfrage

Availability: ● available ex stock ▲ short lead time ○ on request

* Rundlaufgenauigkeit gemessen in der Spannbore

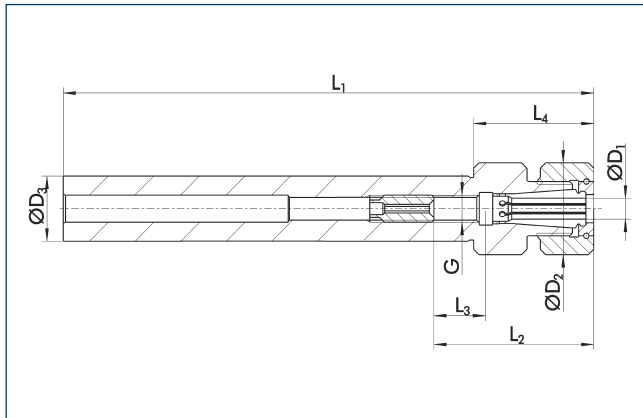
* Run-out accuracy measured in the bore hole

i Weitere Größen und Sonderausführungen auf Anfrage erhältlich

i Additional sizes and special designs available on request

BIG Straight Shank D=20

mit Durchgangsbohrung
ideal in Verbindung mit unseren TENDO, SINO-R oder BIG Werkzeughaltern



Vertrieb exklusiv nur in Deutschland und Österreich

BIG Straight Shank D=20

with through-bore
works perfectly when combined with our TENDO, SINO-R or BIG toolholders



Exclusive distribution in Germany and Austria only



<math>< 0.003 \text{ mm}</math>



20000 min⁻¹



G2.5



Technische Daten

Technical data

D ₁ [mm]	ID		D ₂ [mm]	D ₃ [mm]	L ₁ [mm]	L ₂ [mm]	L ₃ [mm]	L ₄ [mm]	G	M _{min} [Nm]	m [kg]	Type
6.0	0202580	○	20.0	20.0	100.0	24.0	21.0	40.0	M7	20.0	0.27	NBS 6-100
6.0	0202581	○	20.0	20.0	150.0	24.0	21.0	40.0	M7	20.0	0.39	NBS 6-150
8.0	0202582	○	25.0	20.0	100.0	26.0	26.0	42.0	M9	35.0	0.29	NBS 8-100
8.0	0202583	○	25.0	20.0	150.0	26.0	26.0	42.0	M9	35.0	0.41	NBS 8-150
10.0	0202584	○	30.0	20.0	100.0	28.0	35.0	45.0	M11	85.0	0.32	NBS 10-100
10.0	0202585	○	30.0	20.0	150.0	28.0	35.0	45.0	M11	85.0	0.44	NBS 10-150

Verfügbarkeit: ● lieferbar ab Lager ▲ kurzfristig lieferbar ○ auf Anfrage

Availability: ● available ex stock ▲ short lead time ○ on request

≡ Über Spannzangen spannbar

≡ To be clamped with collets

ⓘ Spanndurchmesser von 0.25 mm bis D₁ spannbar
Weitere Größen und Sonderausführungen auf Anfrage erhältlich

ⓘ Range of clamping diameter from 0.25 mm to D₁
Additional sizes and special designs available on request



Spannzangen
siehe ab Seite 346
Collet chucks
see from page 346



Hakenschlüssel
siehe Seite 377
"C"-spanner
see page 377



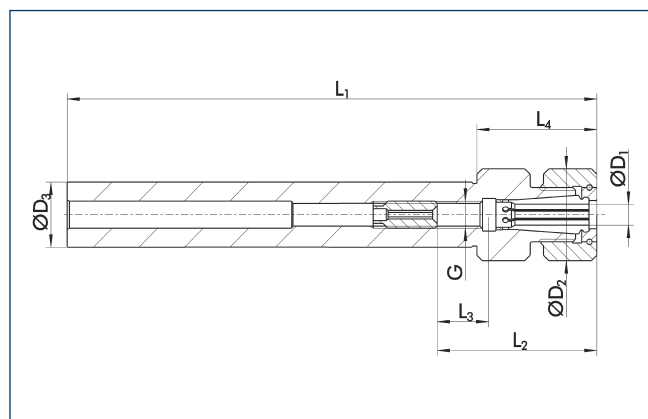
Schrauben
siehe Seite 379
Screws
see page 379



Weiteres Zubehör
siehe ab Seite 303
Further accessories
see from page 303

BIG Straight Shank D=20

ohne Durchgangsbohrung
ideal in Verbindung mit unseren TENDO, SINO-R oder BIG Werkzeughaltern



Vertrieb exklusiv nur in Deutschland und Österreich



Technische Daten

D ₁ [mm]	ID		D ₂ [mm]	D ₃ [mm]	L ₁ [mm]	L ₂ [mm]	L ₃ [mm]	L ₄ [mm]	G	M _{min} [Nm]	m [kg]	Type
6.0	0203401	○	20.0	20.0	250.0	24.0	21.0	40.0	M7	20.0	0.64	NBS 6-250
8.0	0203403	○	25.0	20.0	250.0	26.0	26.0	42.0	M9	35.0	0.66	NBS 8-250
10.0	0203404	○	30.0	20.0	250.0	28.0	35.0	45.0	M11	85.0	0.69	NBS 10-250
10.0	0203407	○	30.0	20.0	350.0	28.0	35.0	45.0	M11	85.0	0.93	NBS 10-350

Verfügbarkeit: ● lieferbar ab Lager ▲ kurzfristig lieferbar ○ auf Anfrage

☰ Über Spannzangen spannbar

ℹ Spanndurchmesser von 0.25 mm bis D₁ spannbar
Weitere Größen und Sonderausführungen auf Anfrage erhältlich

Spannzangen
siehe ab Seite 346
Collet chucks
see from page 346

Hakenschlüssel
siehe Seite 377
“C”-spanner
see page 377

Schrauben
siehe Seite 379
Screws
see page 379

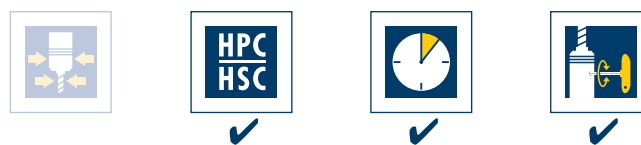
Weiteres Zubehör
siehe ab Seite 303
Further accessories
see from page 303

BIG Straight Shank D=20

without through-bore
works perfectly when combined with our TENDO, SINO-R or BIG toolholders



Exclusive distribution in Germany and Austria only



Technical data

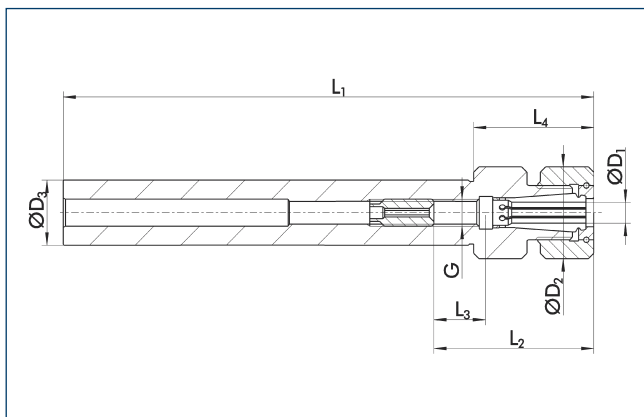
Availability: ● available ex stock ▲ short lead time ○ on request

☰ To be clamped with collets

ℹ Range of clamping diameter from 0.25 mm to D₁
Additional sizes and special designs available on request

BIG Straight Shank D=32

mit Durchgangsbohrung
ideal in Verbindung mit unseren TENDO, SINO-R oder BIG Werkzeughaltern



Vertrieb exklusiv nur in Deutschland und Österreich



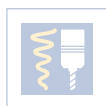
< 0.003 mm



20000 min⁻¹



G2.5



✓



✓



✓

BIG Straight Shank D=32

with through-bore
works perfectly when combined with our TENDO, SINO-R or BIG toolholders



Exclusive distribution in Germany and Austria only

Technische Daten

Technical data

D ₁ [mm]	ID		D ₂ [mm]	D ₃ [mm]	L ₁ [mm]	L ₂ [mm]	L ₃ [mm]	L ₄ [mm]	G	M _{min} [Nm]	m [kg]	Type
6.0	0202586	○	20.0	32.0	150.0	24.0	21.0	40.0	M7	20.0	0.96	NBS 6-150
6.0	0202587	○	20.0	32.0	200.0	24.0	21.0	40.0	M7	20.0	1.28	NBS 6-200
8.0	0202588	○	25.0	32.0	150.0	26.0	26.0	42.0	M9	35.0	0.99	NBS 8-150
8.0	0202589	○	25.0	32.0	200.0	26.0	26.0	42.0	M9	35.0	1.3	NBS 8-200
10.0	0202590	○	30.0	32.0	150.0	28.0	35.0	45.0	M11	85.0	1.02	NBS 10-150
10.0	0202591	○	30.0	32.0	200.0	28.0	35.0	45.0	M11	85.0	1.33	NBS 10-200
13.0	0202592	○	35.0	32.0	150.0	34.0	41.0	60.0	M14	108.0	1.04	NBS 13-150
13.0	0202593	○	35.0	32.0	200.0	34.0	41.0	60.0	M14	108.0	1.35	NBS 13-200
16.0	0202594	○	42.0	32.0	150.0	34.0	45.0	65.0	M18	200.0	1.05	NBS 16-150
16.0	0202595	○	42.0	32.0	200.0	34.0	45.0	65.0	M18	200.0	1.37	NBS 16-200
20.0	0202596	○	46.0	32.0	150.0	34.0	48.0	65.0	M21	240.0	1.05	NBS 20-150
20.0	0202597	○	46.0	32.0	200.0	34.0	48.0	65.0	M21	240.0	1.37	NBS 20-200

Verfügbarkeit: ● lieferbar ab Lager ▲ kurzfristig lieferbar ○ auf Anfrage

Availability: ● available ex stock ▲ short lead time ○ on request

☞ Über Spannzangen spannbar

☞ To be clamped with collets

ℹ Spanndurchmesser von 0.25 mm bis D₁ spannbar
Weitere Größen und Sonderausführungen auf Anfrage erhältlich

ℹ Range of clamping diameter from 0.25 mm to D₁
Additional sizes and special designs available on request



Spannzangen
siehe ab Seite 346
Collet chucks
see from page 346



Hakenschlüssel
siehe Seite 377
"C"-spanner
see page 377



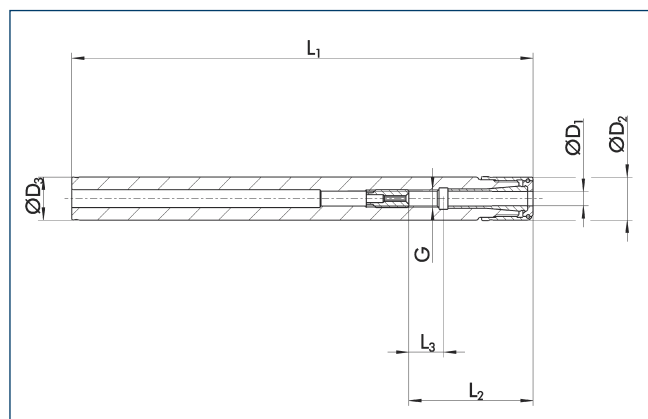
Schrauben
siehe Seite 379
Screws
see page 379



Weiteres Zubehör
siehe ab Seite 303
Further accessories
see from page 303

BIG Micro Chuck

mit extrem schlanker Störkontur
ideal in Verbindung mit unseren TENDO oder BIG Werkzeughaltern



Vertrieb exklusiv nur in Deutschland und Österreich



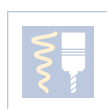
< 0.003 mm



40000 min⁻¹



G2.5



✓



✓



✓

Technische Daten

D ₁ [mm]	ID		D ₃ [mm]	L ₁ [mm]	L ₂ [mm]	L ₃ [mm]	G	M _{min} [Nm]	m [kg]	Type
3.0	0202149	▲	10.0	120.0	25.0	10.0	M4	2.0	0.06	ST 10-Mega 3S-120
4.0	0202450	▲	12.0	130.0	27.0	10.0	M5	3.0	0.11	ST 12-Mega 4S-130
4.0	0202351	○	12.0	160.0	27.0	10.0	M5	3.0	0.13	ST 12-Mega 4S-160
6.0	0202451	▲	14.0	160.0	30.0	10.0	M5	5.0	0.18	ST 14-Mega 6S-160
6.0	0202350	○	14.0	200.0	30.0	10.0	M5	5.0	0.21	ST 14-Mega 6S-200

Verfügbarkeit: ● lieferbar ab Lager ▲ kurzfristig lieferbar ○ auf Anfrage

☰ Über Spannzangen spannbar

i Spanndurchmesser von 0.4 mm bis D₁ spannbar
Weitere Größen und Sonderausführungen auf Anfrage erhältlich

Technical data

Availability: ● available ex stock ▲ short lead time ○ on request

☰ To be clamped with collets

i Range of clamping diameter from 0.4 mm to D₁
Additional sizes and special designs available on request

Spannzangen
siehe ab Seite 360
Collet chucks
see from page 360

Rollenschlüssel
siehe Seite 378
Mega wrenches
see page 378

Weiteres Zubehör
siehe ab Seite 303
Further accessories
see from page 303

BIG Micro Chuck-Set

BIG Micro Chuck-Set



Vertrieb exklusiv nur in Deutschland und Österreich

Exclusive distribution in Germany and Austria only

Technische Daten

Technical data

	ID		Werkzeugverlängerung Tool extension	Rollenschlüssel Mega wrench	Spannzangen Collet chucks
SST 12-Mega 4S-130	0203175	▲	SST 12-Mega 4S-130	MGR 12	3.0, 4.0
SST 14-Mega 6S-160	0203176	▲	SST 14-Mega 6S-160	MGR 14	3.0, 4.0, 5.0, 6.0

Verfügbarkeit: ● lieferbar ab Lager ▲ kurzfristig lieferbar ○ auf Anfrage

Availability: ● available ex stock ▲ short lead time ○ on request

☰ Über Spannzangen spannbar

☰ To be clamped with collets

i Spanndurchmesser von 0.4 mm bis D₁ spannbar
Weitere Größen und Sonderausführungen auf Anfrage erhältlich

i Range of clamping diameter from 0.4 mm to D₁
Additional sizes and special designs available on request

 **Spannzangen**
siehe ab Seite 360
Collet chucks
see from page 360

 **Rollenschlüssel**
siehe Seite 378
Mega wrenches
see page 378

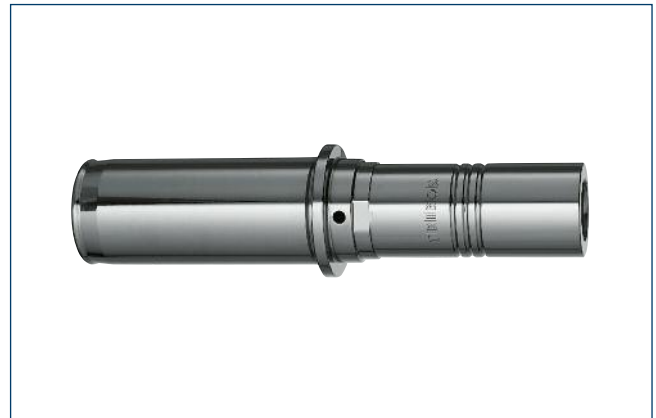
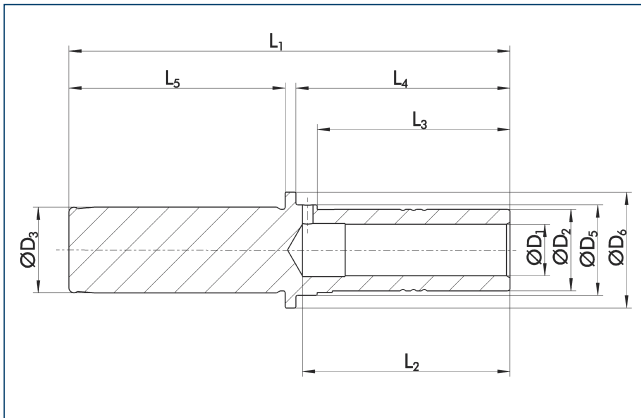
 **Weiteres Zubehör**
siehe ab Seite 303
Further accessories
see from page 303

TRIBOS SVL mit Bund

ideal in Verbindung mit unseren TENDO oder TRIBOS Werkzeughaltern zum Werkzeugschleifen

TRIBOS SVL with collar

works perfectly when combined with our TENDO or TRIBOS toolholders for tool grinding



< 0.003 mm



60000 min⁻¹



G2.5



HPC
HSC



Technische Daten

Technical data

D ₁ [mm]	ID		D ₂ [mm]	D ₃ [mm]	D ₅ [mm]	D ₆ [mm]	L ₁ [mm]	L ₂ [mm]	L ₃ [mm]	L ₄ [mm]	L ₅ [mm]	M _{min} [Nm]	m [kg]	SRE ID
6.0	0215501	○	10.0	20.0	13.0	27.0	93.0	38.5	35.0	40.0	50.5	5.0	0.12	0201972
6.0	0215511	○	10.0	22.0	13.0	27.0	93.0	38.5	35.0	40.0	50.5	5.0	0.15	0201972
8.0	0215502	○	13.0	20.0	15.0	27.0	93.0	38.5	35.0	40.0	50.5	12.0	0.14	0201973
8.0	0215512	○	13.0	22.0	15.0	27.0	93.0	38.5	35.0	40.0	50.5	12.0	0.17	0201973
10.0	0215503	○	16.0	20.0	18.0	27.0	98.0	43.5	40.0	45.0	50.5	20.0	0.17	0201974
10.0	0215513	○	16.0	22.0	18.0	27.0	98.0	43.5	40.0	45.0	50.5	20.0	0.2	0201974
12.0	0215504	○	19.0	20.0	21.0	27.0	103.0	48.5	45.0	50.0	50.5	30.0	0.2	0201975
12.0	0215514	○	19.0	22.0	21.0	27.0	103.0	48.5	45.0	50.0	50.5	30.0	0.23	0201975
14.0	0215509	○	22.0	20.0	24.0	27.0	103.0	48.0	45.0	50.0	50.5	50.0	0.24	0201976
14.0	0215519	○	22.0	22.0	24.0	27.0	103.0	48.0	45.0	50.0	50.5	50.0	0.27	0201976
16.0	0215505	○	25.0	20.0	27.0	37.0	105.0	49.4	45.0	52.0	50.5	70.0	0.27	0201977
16.0	0215515	○	25.0	22.0	27.0	37.0	105.0	49.4	45.0	52.0	50.5	70.0	0.3	0201977
18.0	0215500	○	28.0	20.0	30.0	37.0	105.0	48.9	45.0	52.0	50.5	100.0	0.29	0201979
18.0	0215510	○	28.0	22.0	30.0	37.0	105.0	48.9	45.0	52.0	50.5	100.0	0.32	0201979
20.0	0215506	○	30.0	20.0	32.0	37.0	110.0	53.0	45.0	57.0	50.5	150.0	0.33	0201981
20.0	0215516	○	30.0	22.0	32.0	37.0	110.0	52.9	45.0	57.0	50.5	150.0	0.36	0201981

Verfügbarkeit: ● lieferbar ab Lager ▲ kurzfristig lieferbar ○ auf Anfrage

Availability: ● available ex stock ▲ short lead time ○ on request

☞ Über Zwischenbüchse spannbar

☞ Additional sizes can be clamped with intermediate sleeves

ℹ Weitere Größen und Sonderausführungen auf Anfrage erhältlich

ℹ Additional sizes and special designs available on request