



Hydro-Dehnspannfutter Aufnahme ähnlich SK 50

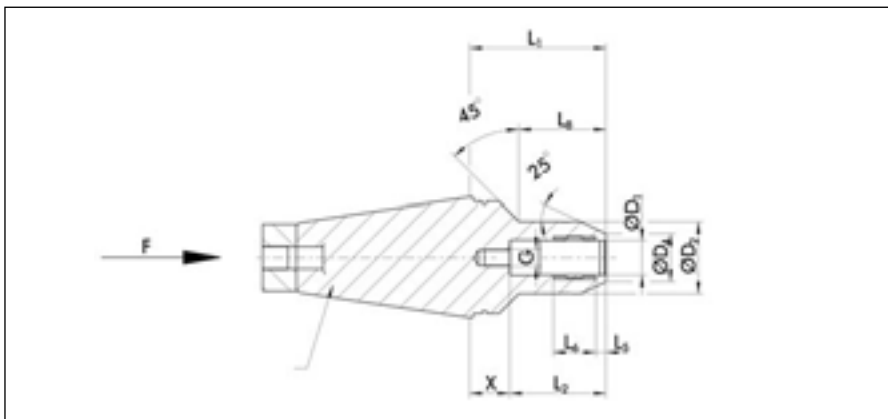
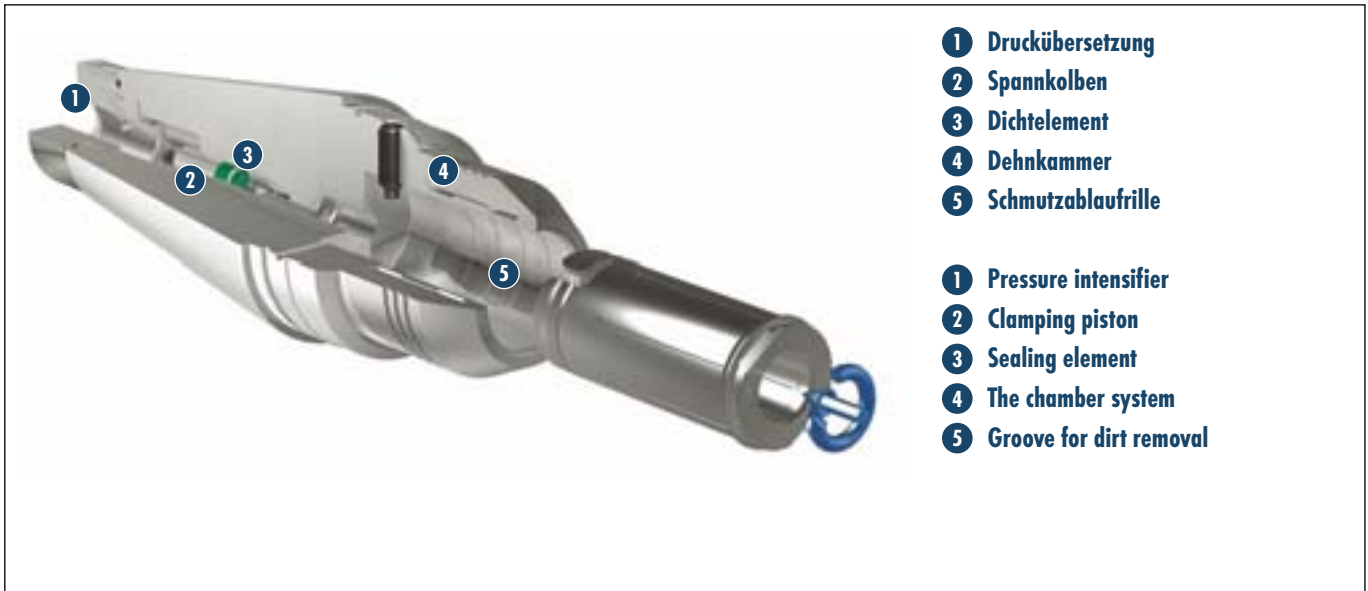
Spannung durch Direktleitung

Rundlaufgenauigkeit: < 0,003 mm
Einsatz von Zwischenbüchsen möglich

Hydraulic Expansion Toolholder Mounting similar SK 50

For direct clamping

Run out accuracy: < 0.003 mm
Use of intermediate sleeves possible



Spann-Ø D ₁ * Clamp. Ø D ₁ * [mm]	ID		D ₂ [mm]	D ₄ [mm]	X [mm]	L ₁ [mm]	L ₂ [mm]	L ₅ [mm]	L ₆ [mm]	L ₈ [mm]	G	m [kg]
12	0206626	○	36.5	21.5	26	80	54	5.5	31.5	53	M8 x 1	2.9
20	0206627	○	42	28	26	80	54	5.5	31.5	55.5	M16 x 1	3.1
22	0206628	○	44	30	26	80	54	5.5	35.5	56.5	M16 x 1	3.2
32	0206629	○	54	40	24	90	64	6.0	42.5	61.5	M16 x 1	3.3

* Für Werkzeugtoleranz h7 bei Ø 12 mm bis Ø 32 mm, andere Abmessungen auf Anfrage!

* Tool tolerance h7 for Ø 12 mm to Ø 32 mm, other dimensions on request!

Verfügbarkeit: ● lieferbar ab Lager ▲ kurzfristig lieferbar ○ auf Anfrage

Availability: ● available ex stock ▲ short lead time ○ on request