



Hydro-Dehnspannfutter Aufnahme ähnlich SK 50

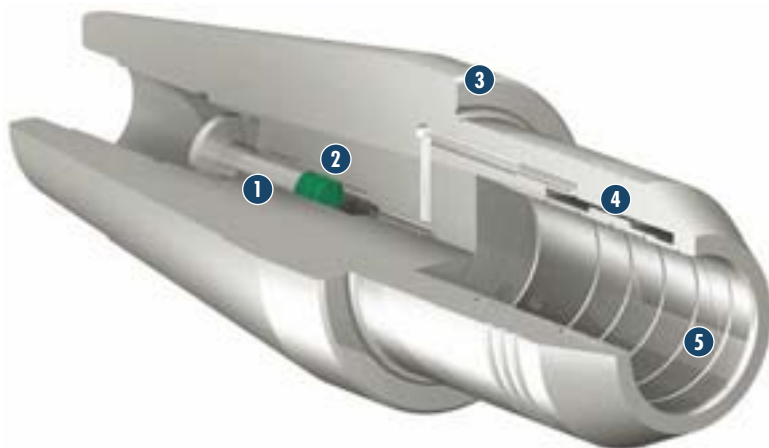
Kraftbetätigte Spannung - mit Überwurfmutter befestigt

Rundlaufgenauigkeit: < 0,003 mm
Einsatz von Zwischenbüchsen möglich

Hydraulic Expansion Toolholder Mounting similar SK 50

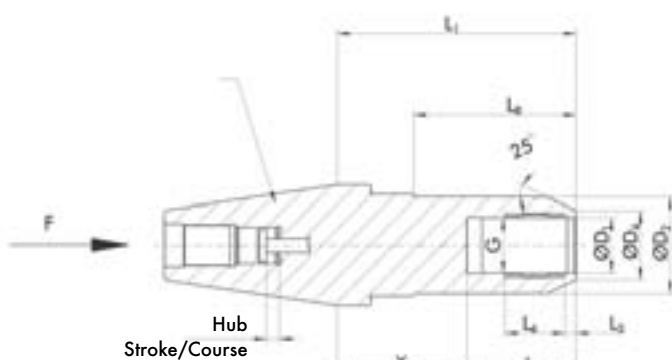
Power actuated clamping - fastened with swivel nut

Run out accuracy: < 0.003 mm
Use of intermediate sleeves possible



- 1 Spannkolben
- 2 Dichtelement
- 3 Anlagebund für Überwurfmutter
- 4 Dehnkammer
- 5 Schmutzablauffrille

- 1 Clamping piston
- 2 Sealing element
- 3 Locating collar for swivel nut
- 4 The chamber system
- 5 Groove for dirt removal



Spann-Ø D ₁ * Clamp. Ø D ₁ * [mm]	ID		D ₂ [mm]	D ₄ [mm]	X [mm]	L ₁ [mm]	L ₂ [mm]	L ₅ [mm]	L ₆ [mm]	G [mm]	L ₈ [mm]	m [kg]
12	0206606	○	36.5	21.5	40	90	50	5.5	31.5	M8 x 1	70	2.7
20	0206607	○	42	28	26	90	64	5.5	31.5	M10 x 1	70	2.9
22	0206608	○	44	30	26	90	64	5.5	35.5	M10 x 1	70	3.0
32	0206609	○	54	40	20	90	70	6.0	42.5	M10 x 1	70	3.1
12	0206616	○	36.5	21.5	90	140	50	5.5	31.5	M8 x 1	70	3.4
20	0206617	○	42	28	76	140	64	5.5	31.5	M10 x 1	70	3.6
22	0206618	○	44	30	76	140	64	5.5	35.5	M10 x 1	70	3.7
32	0206619	○	54	40	70	140	70	6.0	42.5	M10 x 1	120	3.8

* Für Werkzeugtoleranz h7 bei Ø 12 mm bis Ø 32 mm, andere Abmessungen auf Anfrage!

* Tool tolerance h7 for Ø 12 mm to Ø 32 mm, other dimensions on request!

Verfügbarkeit: ● lieferbar ab Lager ▲ kurzfristig lieferbar ○ auf Anfrage

Availability: ● available ex stock ▲ short lead time ○ on request

Zubehör siehe ab Seite 36

Accessories page 36



Hydro-Dehnspannfutter Aufnahme ähnlich HSK-C 63

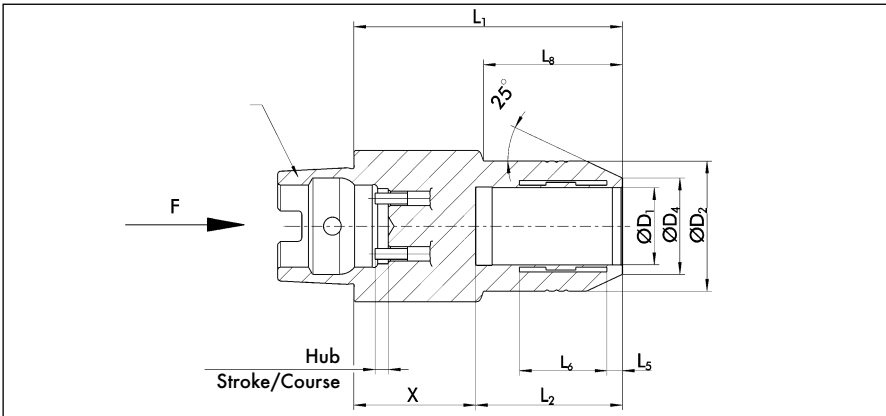
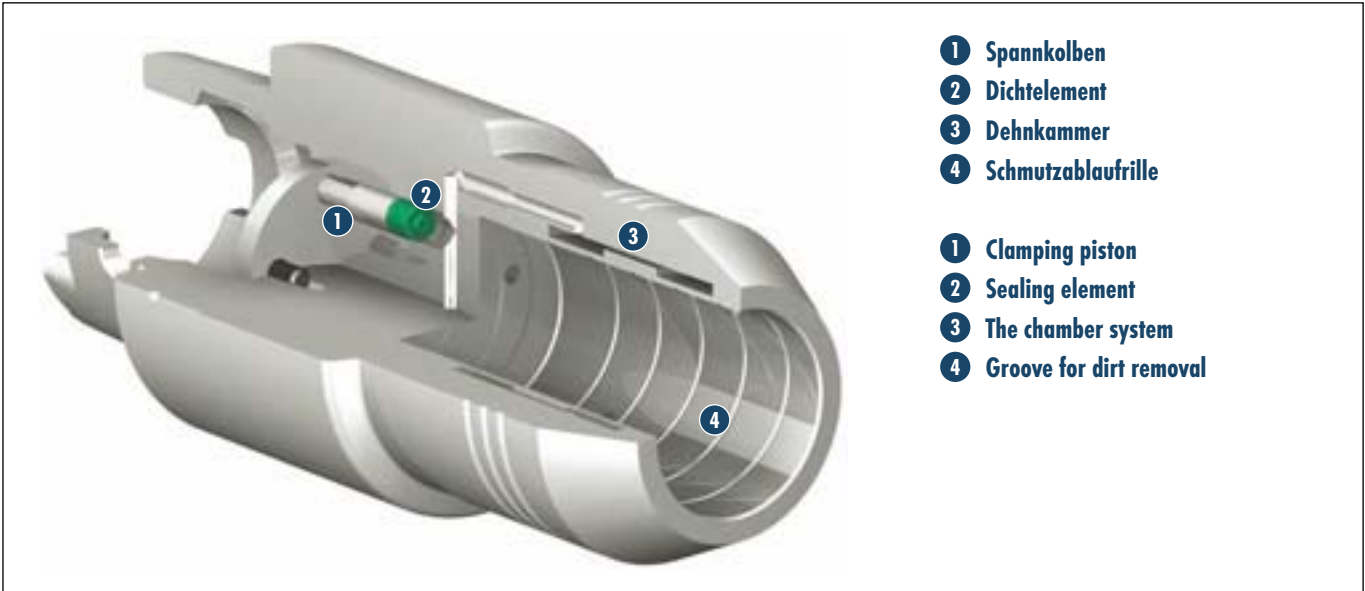
**Kraftbetätigte Spannung – Maschinenseitige
Schnittstelle HSK (Hohlschaftkegel)**

Rundlaufgenauigkeit: < 0,003 mm
Einsatz von Zwischenbüchsen möglich

Hydraulic Expansion Toolholder Mounting similar HSK-C 63

**Power actuated clamping – machine-side
interface HSK (hollow taper shank)**

Run out accuracy: < 0.003 mm
Use of intermediate sleeves possible



Spann-Ø D ₁ * Clamp. Ø D ₁ * [mm]	ID		D ₂ [mm]	D ₄ [mm]	X [mm]	L ₁ [mm]	L ₂ [mm]	L ₅ [mm]	L ₆ [mm]	L ₈ [mm]	m [kg]
12	0206636	○	36.5	21.5	62.5	112.5	50	5.5	31.5	46	1.8
20	0206637	○	42	28	52.5	112.5	60	5.5	31.5	53	1.9
22	0206638	○	44	30	52.5	112.5	60	5.5	35.5	56	1.9
32	0206639	○	54	40	51.5	121.5	70	6.0	42.5	65	2

* Für Werkzeugtoleranz h7 bei Ø 12 mm bis Ø 32 mm, andere Abmessungen auf Anfrage!

* Tool tolerance h7 for Ø 12 mm to Ø 32 mm, other dimensions on request!

Verfügbarkeit: ● lieferbar ab Lager ▲ kurzfristig lieferbar ○ auf Anfrage

Availability: ● available ex stock ▲ short lead time ○ on request