



### Hydro-Dehnspannfutter Aufnahme ähnlich SK 50

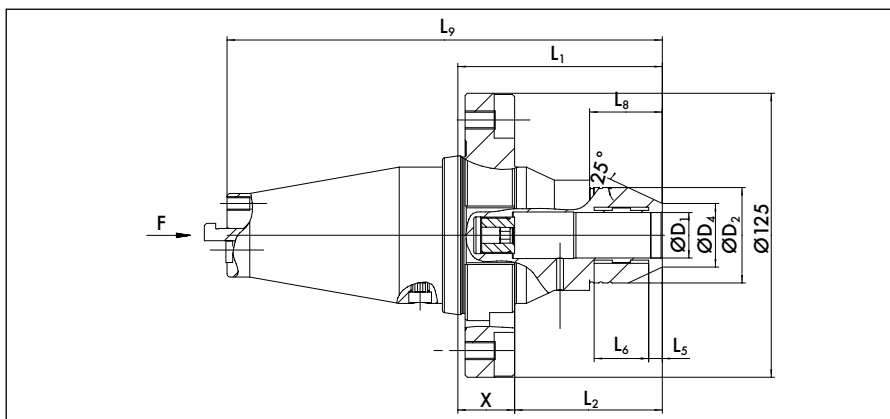
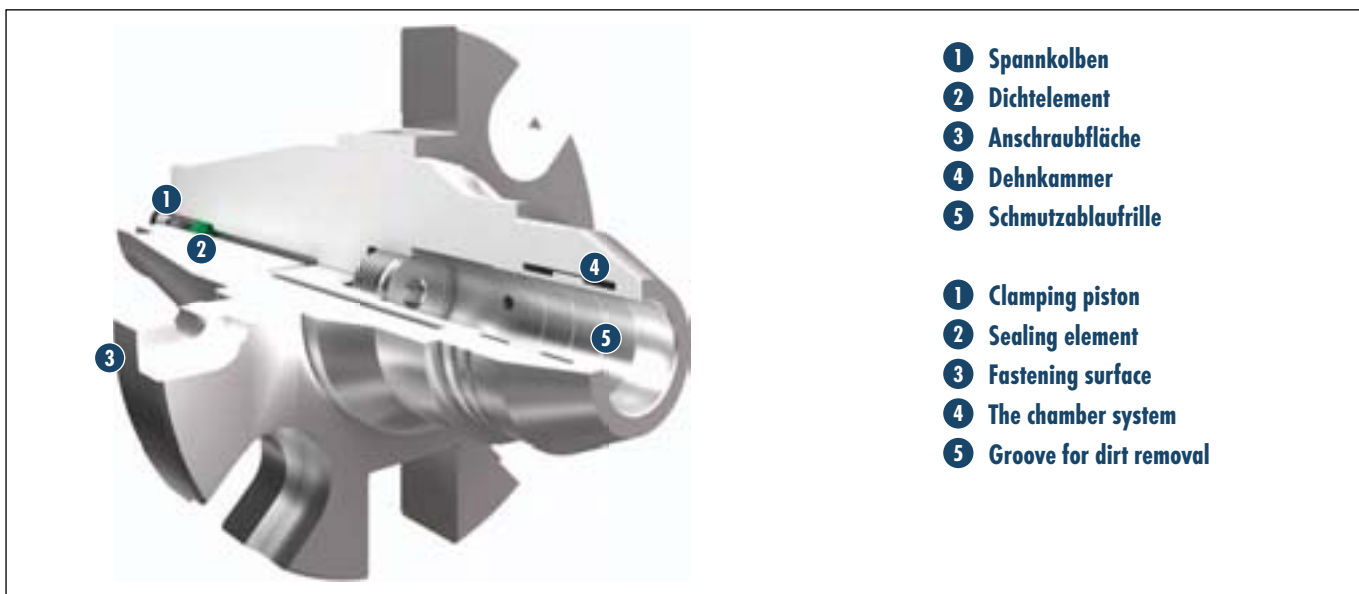
#### Kraftbetätigte Spannung

Rundlaufgenauigkeit: < 0,003 mm  
Einsatz von Zwischenbüchsen möglich

### Hydraulic Expansion Toolholder Mounting similar SK 50

#### Power actuated clamping

Run out accuracy: < 0.003 mm  
Use of intermediate sleeves possible



Spann-Ø D <sub>1</sub> * Clamp. Ø D <sub>1</sub> * [mm]	ID		D <sub>2</sub> [mm]	D <sub>4</sub> [mm]	X [mm]	L <sub>1</sub> [mm]	L <sub>2</sub> [mm]	L <sub>3</sub> [mm]	L <sub>6</sub> [mm]	L <sub>8</sub> [mm]	L <sub>9</sub> [mm]	m [kg]
12	0206786	○	36.5	21.5	36	90	54	5.5	31.5	32	191.6	3.8
20	0206787	○	42	28	26	90	64	5.5	31.5	32	191.6	3.9
22	0206788	○	44	30	26	90	64	5.5	35.5	32	191.6	4.0
32	0206789	○	54	40	20	90	70	6	42.5	48	191.6	4.1

\* Für Werkzeugtoleranz h7 bei Ø 12 mm bis Ø 32 mm, andere Abmessungen auf Anfrage!

\* Tool tolerance h7 for Ø 12 mm to Ø 32 mm, other dimensions on request!

Verfügbarkeit: ● lieferbar ab Lager ▲ kurzfristig lieferbar ○ auf Anfrage

Availability: ● available ex stock ▲ short lead time ○ on request