



Hydro-Dehnspannfutter Aufnahme Schütte Ø 96 mm

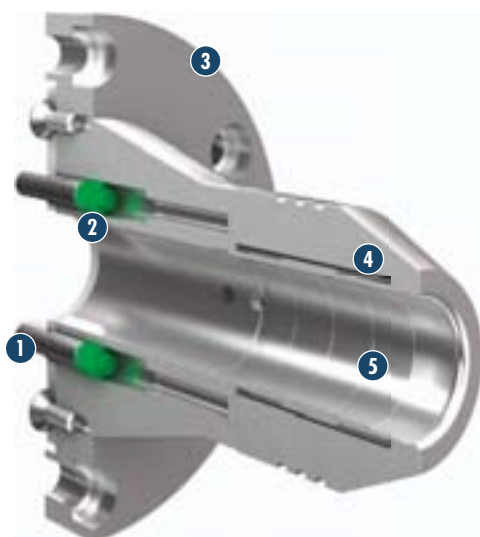
Kraftbetätigte Spannung

Rundlaufgenauigkeit: < 0,003 mm
Einsatz von Zwischenbüchsen möglich

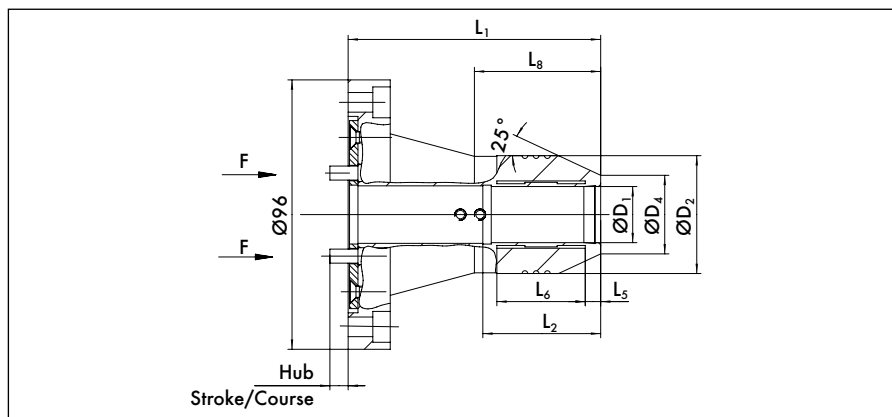
Hydraulic Expansion Toolholder Mounting Schütte Ø 96 mm

Power actuated clamping

Run out accuracy: < 0.003 mm
Use of intermediate sleeves possible



- 1 Spannkolben
 - 2 Dichtelement
 - 3 Anschraubfläche für Zentrieraufnahme
 - 4 Dehnkammer
 - 5 Schmutzablauffrille
-
- 1 Clamping piston
 - 2 Sealing element
 - 3 Fastening surface with centering mount
 - 4 The chamber system
 - 5 Groove for dirt removal



Spann- $\varnothing D_1^*$ Clamp. $\varnothing D_1^*$ [mm]	ID		D_2 [mm]	D_4 [mm]	L_1 [mm]	L_2 [mm]	L_5 [mm]	L_6 [mm]	L_8 [mm]	m [kg]
12	0206686	○	36.5	21.5	90	-	5.5	31.5	45	1.3
20	0206687	○	42	28	90	-	5.5	31.5	45	1.4
22	0206688	○	44	30	90	-	5.5	35.5	45	1.5
32	0206689	○	54	40	90	70	6	42.5	58	1.6

* Für Werkzeugtoleranz h7 bei $\varnothing 12$ mm bis $\varnothing 32$ mm, andere Abmessungen auf Anfrage!

* Tool tolerance h7 for $\varnothing 12$ mm to $\varnothing 32$ mm, other dimensions on request!

Verfügbarkeit: ● lieferbar ab Lager ▲ kurzfristig lieferbar ○ auf Anfrage

Availability: ● available ex stock ▲ short lead time ○ on request