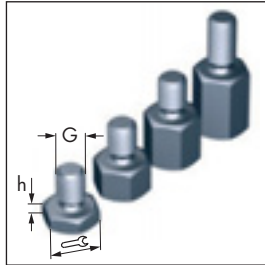
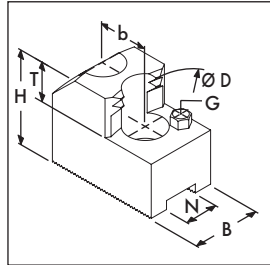


### Harte Krallenbacken

Für Außenspannung  
Mit Spitzverzahnung 1/16" x 90°  
Type: SZA

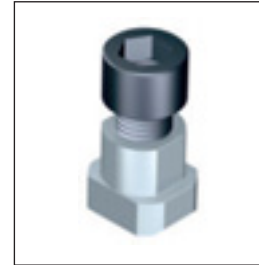


**Hinweis:**

Auflagebolzen zur Veränderung der Einspanntiefe »T« gehören nicht zum Lieferumfang! Maß- und Bestelltabellen finden Sie auf Seite 301

**Note:**

Workpiece stops to adjust the clamping depth »T« are not included in our scope of delivery and have to be ordered separately! For dimensions and ordering data see page 301



Stahl 16 MnCr 5,  
einsatzgehärtet  
Steel 16 MnCr 5,  
case hardened

passende Nutensteine auf Seite 102  
for suitable T-Nuts see page 102

FORKARDT-FUTTERTYPE FORKARDT CHUCK TYPE	Spannbereich Clamping range	Schwingkreis Swing diameter	SCHUNK-Type	Ident-Nr. Id.-No.	N	B	H	T	G	b	Schrauben Screws DIN 912	Satz Set kg
<b>Ø 160, 175</b>												
NH/NHF 160	33 – 52	164	SZA 16-30	122 110	17	35	50	20	M 5	19	M 12	1.3
KGH/KGHF 160	30 – 55	169										
KS/KT/KTG 160	30 – 55	169										
KGH/KGHF 175	41 – 67	184										
KSF/KTH 175	41 – 67	184										
QLC 160	29 – 59	171										
QLC/QLK 175	33 – 67	179										
NH/NHF 160	52 – 71	164	SZA 16-31	122 111	17	35	50	20	M 5	19	M 12	1.2
KGH/KGHF 160	50 – 72	169										
KS/KT/KTG 160	50 – 72	169										
KGH/KGHF 175	61 – 87	184										
KSF/KTH 175	61 – 87	184										
QLC 160	43 – 78	171										
QLC/QLK 175	51 – 86	179										
NH/NHF 160	74 – 94	164	SZA 16-32	122 112	17	35	50	20	M 5	19	M 12	1.1
KGH/KGHF 160	70 – 94	169										
KS/KT/KTG 160	70 – 94	169										
KGH/KGHF 175	83 – 109	184										
KSF/KTH 175	83 – 109	184										
QLC 160	66 – 100	171										
QLC/QLK 175	74 – 108	179										
NH/NHF 160	92 – 112	172	SZA 16-33	122 113	17	40	50	20	M 5	19	M 12	1.2
KGH/KGHF 160	90 – 114	180										
KS/KT/KTG 160	90 – 114	180										
KGH/KGHF 175	103 – 129	194										
KSF/KTH 175	103 – 129	194										
QLC 160	83 – 119	179										
QLC/QLK 175	91 – 127	187										
NH/NHF 160	114 – 134	192	SZA 16-34	122 114	17	40	50	20	M 5	19	M 12	1.6
KGH/KGHF 160	115 – 135	199										
KS/KT/KTG 160	115 – 135	199										
KGH/KGHF 175	123 – 149	214										
KSF/KTH 175	123 – 149	214										
QLC 160	105 – 140	199										
QLC/QLK 175	113 – 148	207										

## Harte Krallenbacken

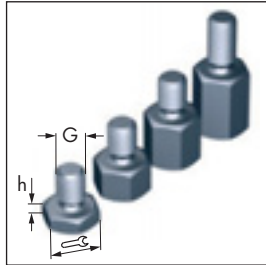
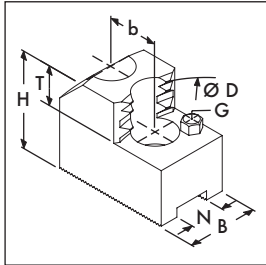
Für Außenspannung  
Mit Spitzverzahnung 1/16" x 90°  
Type: SZA

**NOCH MEHR BISS  
DURCH VERBESSERTE  
ZAHNKONTUR!**

## Hard Claw Jaws

For O.D.-Clamping  
With fine serration 1/16" x 90°  
Type: SZA

**MORE BITE  
WITH NEW  
CLAW PROFILE!**



### Hinweis:

Auflagebolzen zur Veränderung der Einspanntiefe »T« gehören nicht zum Lieferumfang! Maß- und Bestelltabelle finden Sie auf Seite 301

### Note:

Workpiece stops to adjust the clamping depth »T« are not included in our scope of delivery and have to be ordered separately! For dimensions and ordering data see page 301



**Stahl 16 MnCr 5,  
einsatzgehärtet  
Steel 16 MnCr 5,  
case hardened**

passende Nutensteine auf Seite 102  
for suitable T-Nuts see page 102

FORKARDT-FUTTERTYPE FORKARDT CHUCK TYPE	Spannbereich Clamping range	Schwingkreis Swing diameter	SCHUNK-Type	Ident-Nr. Id.-No.	N	B	H	T	G	b	Schrauben Screws DIN 912	Satz Set kg
<b>Ø 200</b>												
NH/NHF 200	32 – 57	205	SZA 20-14	138 195	17	35	50	25	M 6	22	M 12	1.8
KG/KS/KT 200	30 – 56	210										
KGH/KGHF 200	34 – 60	216										
QLC/QLK 200	32 – 66	215										
QLC-KS/QLK-KS 200	38 – 71	219										
NH/NHF 200	44 – 85	205	SZA 20-15	138 196	17	35	50	25	M 6	22	M 12	1.5
KG/KS/KT 200	50 – 84	208										
KGH/KGHF 200	62 – 88	216										
QLC/QLK 200	48 – 94	215										
QLC-KS/QLK-KS 200	65 – 98	219										
NH/NHF 200	72 – 113	204	SZA 20-16	138 197	17	40	50	25	M 6	22	M 12	1.5
KG/KS/KT 200	80 – 113	207										
KGH/KGHF 200	91 – 117	214										
QLC/QLK 200	76 – 123	214										
QLC-KS/QLK-KS 200	94 – 127	218										
NH/NHF 200	100 – 142	208	SZA 20-17	138 198	17	40	50	25	M 6	22	M 12	1.6
KG/KS/KT 200	110 – 142	211										
KGH/KGHF 200	120 – 146	217										
QLC/QLK 200	104 – 152	218										
QLC-KS/QLK-KS 200	123 – 156	222										
NH/NHF 200	130 – 172	232	SZA 20-18	138 199	17	40	50	25	M 6	22	M 12	1.8
KG/KS/KT 200	140 – 171	245										
KGH/KGHF 200	149 – 175	252										
QLC/QLK 200	134 – 182	242										
QLC-KS/QLK-KS 200	153 – 186	246										
<b>Ø 250 mit Nute 17 / with slot 17</b>												
NHF 250-65 (Index)	40 – 82	261	SZA 25-6	138 176	17	35	55	25	M 6	22	M 12	2.3
KL/KS 250 (Monforts)	40 – 82	261										
NHF 250-65 (Index)	70 – 133	262	SZA 25-7	138 177	17	35	55	25	M 6	22	M 12	1.7
KL/KS 250 (Monforts)	70 – 133	262										
NHF 250-65 (Index)	130 – 192	270	SZA 25-8	138 178	17	40	55	25	M 6	22	M 12	1.8
KL/KS 250 (Monforts)	130 – 193	270										
NHF 250-65 (Index)	160 – 227	305	SZA 25-9	138 179	17	40	55	25	M 6	22	M 12	2.4
KL/KS 250 (Monforts)	160 – 227	305										

### Harte Krallenbacken

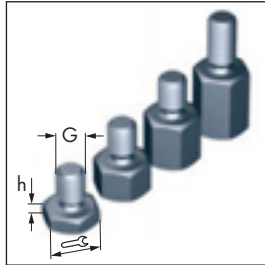
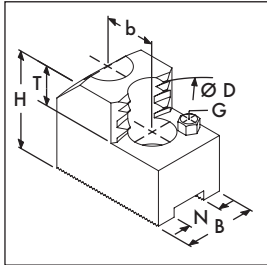
Für Außenspannung  
Mit Spitzverzahnung 1/16" x 90°  
Type: SZA

**NOCH MEHR BISS  
DURCH VERBESSERTE  
ZAHNKONTUR!**

### Hard Claw Jaws

For O.D.-Clamping  
With fine serration 1/16" x 90°  
Type: SZA

**MORE BITE  
WITH NEW  
CLAW PROFILE!**



**Hinweis:**  
Auflagebolzen zur Veränderung der Einspanntiefe »T« gehören nicht zum Lieferumfang! Maß- und Bestelltabelle finden Sie auf Seite 301

**Note:**  
Workpiece stops to adjust the clamping depth »T« are not included in our scope of delivery and have to be ordered separately! For dimensions and ordering data see page 301



**Stahl 16 MnCr 5,  
einsatzgehärtet  
Steel 16 MnCr 5,  
case hardened**

passende Nutensteine auf Seite 102  
for suitable T-Nuts see page 102

FORKARDT-FUTTERTYPE FORKARDT CHUCK TYPE	Spannbereich Clamping range	Schwingkreis Swing diameter	SCHUNK-Type	Ident-Nr. Id.-No.	N	B	H	T	G	b	Schrauben Screws DIN 912	Satz Set kg
<b>Ø 250 mit Nute 21 / with slot 21</b>												
NH/NHF 250	41 – 83	251	SZA 25-37	138 180	21	50	58	25	M 8	28	M 16	3.3
KG/KL/KT 250	40 – 89	260										
KTGF/KTN 250	40 – 89	260										
QLC/QLK 250	43 – 97	265										
NH/NHF 250	69 – 123	251	SZA 25-38	138 181	21	50	58	25	M 8	28	M 16	2.9
KG/KL/KT 250	76 – 128	262										
KTGF/KTN 250	76 – 128	262										
QLC/QLK 250	82 – 137	265										
NH/NHF 250	118 – 173	253	SZA 25-39	138 182	21	50	58	25	M 8	28	M 16	2.7
KG/KL/KT 250	125 – 178	264										
KTGF/KTN 250	125 – 178	264										
QLC/QLK 250	131 – 186	267										
NH/NHF 250	164 – 220	290	SZA 25-40	138 183	21	50	58	25	M 8	28	M 16	3.2
KG/KL/KT 250	170 – 225	301										
KTGF/KTN 250	170 – 225	301										
QLC/QLK 250	178 – 233	304										
<b>Ø 315, 400 mit Nute 21 / with slot 21</b>												
NH/NHF 315	47 – 131	332	SZA 31-10	138 184	21	50	58	25	M 8	28	M 16	3.4
KG/KS/KT 315	50 – 112	318										
QLC/QLK 315	47 – 136	337										
NHF 400 S 12	50 – 146	353										
KS/KSH/KSHF 400	50 – 146	353										
NH/NHF 315	93 – 189	345	SZA 31-11	138 185	21	50	58	25	M 8	28	M 16	3.4
KG/KS/KT 315	100 – 171	322										
QLC/QLK 315	92 – 194	350										
NHF 400 S 12	110 – 255	407										
KS/KSH/KSHF 400	110 – 255	407										
NH/NHF 315	157 – 255	331	SZA 31-12	138 186	21	50	58	25	M 8	28	M 16	3.2
KG/KS/KT 315	160 – 237	320										
QLC/QLK 315	156 – 260	336										
NH/NHF 315	221 – 319	391	SZA 31-13	138 187	21	50	58	25	M 8	28	M 16	4.5
KG/KS/KT 315	220 – 290	368										
QLC/QLK 315	220 – 324	396										
NHF 400 S 12	237 – 375	453										
KS/KSH/KSHF 400	237 – 375	453										

## Harte Krallenbacken

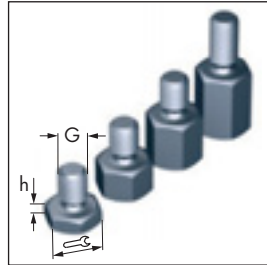
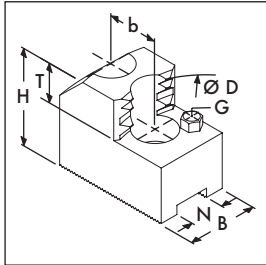
Für Außenspannung  
Mit Spitzverzahnung 3/32" x 90°  
Type: SZA

**NOCH MEHR BISS  
DURCH VERBESSERTE  
ZAHNKONTUR!**

## Hard Claw Jaws

For O.D.-Clamping  
With fine serration 3/32" x 90°  
Type: SZA

**MORE BITE  
WITH NEW  
CLAW PROFILE!**



### Hinweis:

Auflagebolzen zur Veränderung der Einspanntiefe »T« gehören nicht zum Lieferumfang! Maß- und Bestelltabelle finden Sie auf Seite 301

### Note:

Workpiece stops to adjust the clamping depth »T« are not included in our scope of delivery and have to be ordered separately! For dimensions and ordering data see page 301



**Stahl 16 MnCr 5,  
einsatzgehärtet  
Steel 16 MnCr 5,  
case hardened**

passende Nutensteine auf Seite 102  
for suitable T-Nuts see page 102

FORKARDT-FUTTERTYPE FORKARDT CHUCK TYPE	Spannbereich Clamping range	Schwingkreis Swing diameter	SCHUNK-Type	Ident.-Nr. Id.-No.	N	B	H	T	G	b	Schrauben Screws DIN 912	Satz Set kg
<b>Ø 400 mit Nute 25.5 / with slot 25.5</b>												
NH/NHF 400 KG/KL 400; KT/KTGF 400 QLC/QLK 400	57 – 158 70 – 150 60 – 156	422 414 420	SZA 40-11	138 300	25.5	60	78	33	M 8	35	M 20	8.0
NH/NHF 400 KG/KL 400; KT/KTGF 400 QLC/QLK 400	126 – 233 150 – 230 134 – 231	452 454 456	SZA 40-13	138 302	25.5	60	78	33	M 8	35	M 20	8.0
NH/NHF 400 KG/KL 400; KT/KTGF 400 QLC/QLK 400	209 – 317 230 – 310 217 – 315	438 430 436	SZA 40-14	138 303	25.5	60	78	33	M 8	35	M 20	8.0
NH/NHF 400 KG/KL 400; KT/KTGF 400 QLC/QLK 400	279 – 388 310 – 380 287 – 386	479 470 477	SZA 40-15	138 304	25.5	60	78	33	M 8	35	M 20	9.3
<b>Ø 500, 630</b>												
NH/NHF 500 KS 500 KT/KTGF 630 NH/NHF 630	74 – 230 74 – 226 100 – 200 90 – 260	572 568 540 620	SZA 40-12	138 301	25.5	60	78	33	M 8	35	M 20	11.5
NH/NHF 500 KS 500 KT/KTGF 630 NH/NHF 630	165 – 330 184 – 326 200 – 300 190 – 400	556 552 524 626	SZA 40-13	138 302	25.5	60	78	33	M 8	35	M 20	8.0
NH/NHF 500 KS 500 KT/KTGF 630 NH/NHF 630	248 – 414 265 – 385 300 – 380 275 – 510	536 517 500 632	SZA 40-14	138 303	25.5	60	78	33	M 8	35	M 20	8.0
NH/NHF 500 KS 500 KT/KTGF 630 NH/NHF 630	319 – 450 249 – 450 350 – 430 345 – 615	540 520 520 707	SZA 40-15	138 304	25.5	60	78	33	M 8	35	M 20	9.3
NH/NHF 500 KS 500 KT/KTGF 630	398 – 565 329 – 500 430 – 560	596 596 656	SZA 40-16	138 305	25.5	60	78	33	M 8	35	M 20	11.0