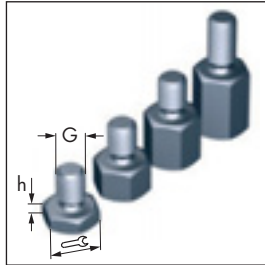
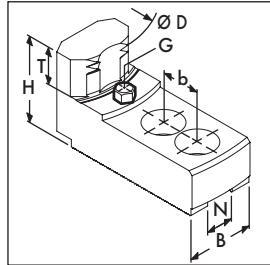


### Harte Krallenbacken

Für Innenspannung  
Mit Spitzverzahnung 1/16" x 90°  
Type: SZI



### Hard Claw Jaws

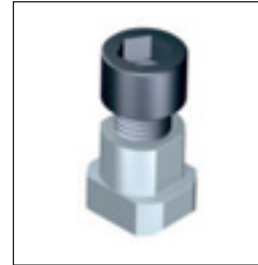
For I.D.-Clamping  
With fine serration 1/16" x 90°  
Type: SZI

**Hinweis:**

Auflagebolzen zur Veränderung der Einspanntiefe »T« gehören nicht zum Lieferumfang! Maß- und Bestelltabellen finden Sie auf Seite 301

**Note:**

Workpiece stops to adjust the clamping depth »T« are not included in our scope of delivery and have to be ordered separately! For dimensions and ordering data see page 301



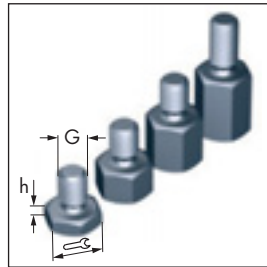
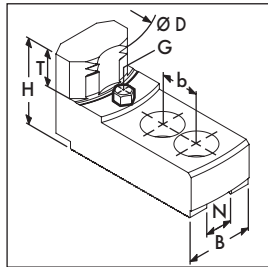
Stahl 16 MnCr 5,  
einsatzgehärtet  
Steel 16 MnCr 5,  
case hardened

passende Nutensteine auf Seite 102  
for suitable T-Nuts see page 102

FORKARDT-FUTTERTYPE FORKARDT CHUCK TYPE	Spannbereich Clamping range	Schwingkreis Swing diameter	SCHUNK-Type	Ident-Nr. Id.-No.	N	B	H	T	G	b	Schrauben Screws DIN 912	Satz Set kg
<b>Ø 200</b>												
NH/NHF 200	62 – 93	206	SZI 20-10	123 164	17	35	50	20	M 6	22	M 12	1.6
KG/KS/KT 200	60 – 93	209										
KGH/KGHF 200	73 – 97	210										
QLC/QLK 200	62 – 103	216										
NH/NHF 200	81 – 122	206	SZI 20-11	123 165	17	40	50	20	M 6	22	M 12	2.0
KG/KS/KT 200	88 – 121	209										
KGH/KGHF 200	99 – 125	210										
QLC/QLK 200	84 – 131	216										
NH/NHF 200	112 – 153	206	SZI 20-12	123 166	17	40	50	20	M 6	22	M 12	1.7
KG/KS/KT 200	120 – 153	209										
KGH/KGHF 200	130 – 157	210										
QLC/QLK 200	115 – 163	216										
<b>Ø 250 mit Nute 17 / with slot 17</b>												
NHF 250-65 (Index)	60 – 120	260	SZI 25-17	123 180	17	35	55	25	M 6	22	M 12	1.9
KL/KS 250 (Monforts)	60 – 120	260										
NHF 250-65 (Index)	106 – 160	266	SZI 25-18	123 181	17	40	55	25	M 6	22	M 12	2.2
KL/KS 250 (Monforts)	106 – 160	266										
NHF 250-65 (Index)	160 – 223	276	SZI 25-19	123 182	17	40	55	25	M 6	22	M 12	2.0
KL/KS 250 (Monforts)	160 – 223	276										
<b>Ø 250 mit Nute 21 / with slot 21</b>												
NH/NHF 250	81 – 122	257	SZI 25-34	123 183	21	50	58	25	M 8	28	M 16	3.5
KG/KL/KT 250	80 – 118	269										
KTGF/KTN 250	80 – 118	269										
QLC/QLK 250	81 – 125	271										
NH/NHF 250	105 – 153	259	SZI 25-35	123 184	21	50	58	25	M 8	28	M 16	3.2
KG/KL/KT 250	118 – 158	271										
KTGF/KTN 250	118 – 158	271										
QLC/QLK 250	112 – 167	273										
NH/NHF 250	143 – 199	259	SZI 25-36	123 185	21	50	58	25	M 8	28	M 16	3.0
KG/KL/KT 250	158 – 204	271										
KTGF/KTN 250	158 – 204	271										
QLC/QLK 250	157 – 212	273										

## Harte Krallenbacken

Für Innenspannung  
Mit Spitzverzahnung 90°  
Type: SZI



## Hard Claw Jaws

For I.D.-Clamping  
With fine serration 90°  
Type: SZI

### Hinweis:

Auflagebolzen zur Veränderung der Einspanntiefe »T« gehören nicht zum Lieferumfang! Maß- und Bestelltabellen finden Sie auf Seite 301

### Note:

Workpiece stops to adjust the clamping depth »T« are not included in our scope of delivery and have to be ordered separately! For dimensions and ordering data see page 301



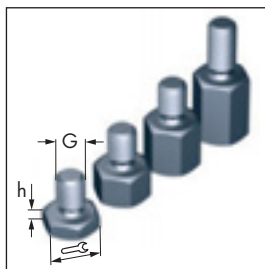
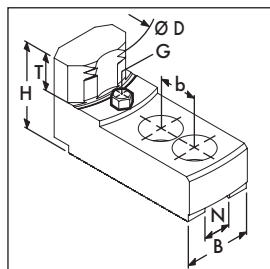
**Stahl 16 MnCr 5,  
einsatzgehärtet  
Steel 16 MnCr 5,  
case hardened**

passende Nutensteine auf Seite 102  
for suitable T-Nuts see page 102

FORKARDT-FUTTERTYPE FORKARDT CHUCK TYPE	Spannbereich Clamping range	Schwingkreis Swing diameter	SCHUNK-Type	Ident-Nr. Id.-No.	N	B	H	T	G	b	Schrauben Screws DIN 912	Satz Set kg
<b>Ø 315, 400 – Verzahnung 1/16" x 90° / Serration 1/16" x 90°</b>												
NH/NHF 315	81 – 152	339	SZI 31-11	123 186	21	50	58	25	M 8	28	M 16	4.1
KG/KS/KT 315	80 – 135	324										
QLC/QLK 315	81 – 157	344										
NH/NHF 315	128 – 207	331	SZI 31-12	123 187	21	50	58	25	M 8	28	M 16	4.2
KG/KS/KT 315	135 – 200	326										
QLC/QLK 315	128 – 212	336										
NHF 400 S 12	180 – 291	415										
KS/KSH/KSHF 400	180 – 283	407										
NH/NHF 315	183 – 281	331	SZI 31-13	123 188	21	50	58	25	M 8	28	M 16	3.9
KG/KS/KT 315	200 – 273	626										
QLC/QLK 315	182 – 286	336										
NHF 400 S 12	270 – 357	415										
KS/KSH/KSHF 400	270 – 357	415										
<b>Ø 400 – Verzahnung 3/32" x 90° / Serration 3/32" x 90°</b>												
NH/NHF 400	101 – 185	412	SZI 40-11	123 195	25.5	60	78	33	M 8	35	M 20	9.0
KG/KL 400	100 – 180	407										
KT/KTGF 400	100 – 180	407										
QLC/QLK 400	101 – 183	410										
NH/NHF 400	157 – 265	440	SZI 40-13	123 197	25.5	60	78	33	M 8	35	M 20	8.8
KG/KL 400	180 – 260	435										
KT/KTGF 400	180 – 260	435										
QLC/QLK 400	165 – 263	438										
NH/NHF 400	235 – 344	440	SZI 40-14	123 198	25.5	60	78	33	M 8	35	M 20	7.5
KG/KL 400	260 – 340	435										
KT/KTGF 400	260 – 340	435										
QLC/QLK 400	243 – 342	438										
NH/NHF 400	299 – 408	448	SZI 40-15	123 199	25.5	60	78	33	M 8	35	M 20	8.2
KG/KL 400	340 – 400	440										
KT/KTGF 400	340 – 400	440										
QLC/QLK 400	307 – 406	446										

### Harte Krallenbacken

Für Innenspannung  
Mit Spitzverzahnung 3/32" x 90°  
Type: SZI



### Hard Claw Jaws

For I.D.-Clamping  
With fine serration 3/32" x 90°  
Type: SZI

**Hinweis:**  
Auflagebolzen zur Veränderung der Einspanntiefe »T« gehören nicht zum Lieferumfang! Maß- und Bestelltabelle finden Sie auf Seite 301

**Note:**  
Workpiece stops to adjust the clamping depth »T« are not included in our scope of delivery and have to be ordered separately! For dimensions and ordering data see page 301



Stahl 16 MnCr 5,  
einsatzgehärtet  
Steel 16 MnCr 5,  
case hardened

passende Nutensteine auf Seite 102  
for suitable T-Nuts see page 102

FORKARDT-FUTTERTYPE FORKARDT CHUCK TYPE	Spannbereich Clamping range	Schwingkreis Swing diameter	SCHUNK-Type	Ident-Nr. Id.-No.	N	B	H	T	G	b	Schrauben Screws DIN 912	Satz Set kg
Ø 500, 630												
NHF 500	125 – 279	546	SZI 40-12	123 196	25.5	60	78	33	M 8	35	M 20	10.2
KG/KS 500	150 – 275	540										
KS/KT 630	150 – 275	540										
NHF 630	150 – 275	540										
NHF 500	196 – 362	538	SZI 40-13	123 197	25.5	60	78	33	M 8	35	M 20	8.8
KG/KS 500	225 – 350	525										
KS/KT 630	275 – 400	575										
NHF 630	250 – 400	575										
NHF 500	275 – 441	538	SZI 40-14	123 198	25.5	60	78	33	M 8	35	M 20	7.5
KG/KS 500	300 – 425	520										
KS/KT 630	350 – 500	595										
NHF 500	338 – 505	546	SZI 40-15	123 199	25.5	60	78	33	M 8	35	M 20	8.2
KG/KS 500	400 – 500	540										
KS/KT 630	500 – 600	640										
NHF 630	400 – 600	640										