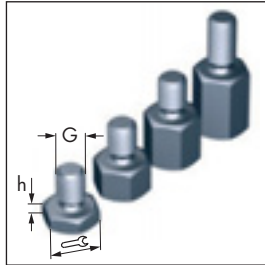
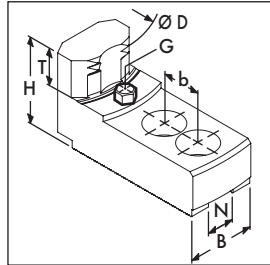


Harte Krallenbacken

Für Innenspannung
Mit Spitzverzahnung 1/16" x 90°
Type: SZI



Hard Claw Jaws

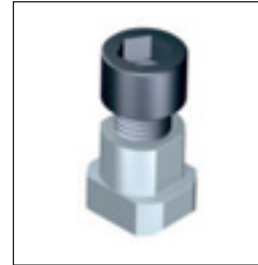
For I.D.-Clamping
With fine serration 1/16" x 90°
Type: SZI

Hinweis:

Auflagebolzen zur Veränderung der Einspanntiefe »T« gehören nicht zum Lieferumfang! Maß- und Bestelltabelle finden Sie auf Seite 301

Note:

Workpiece stops to adjust the clamping depth »T« are not included in our scope of delivery and have to be ordered separately! For dimensions and ordering data see page 301



Stahl 16 MnCr 5,
einsatzgehärtet
Steel 16 MnCr 5,
case hardened

passende Nutensteine auf Seite 170 – 171
for suitable T-Nuts see page 170 – 171

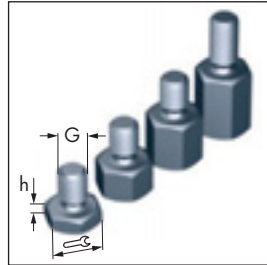
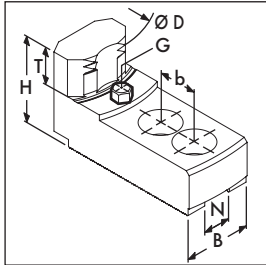
RÖHM-FUTTERTYPE RÖHM CHUCK TYPE	Spannbereich Clamping range	Schwingkreis Swing diameter	SCHUNK-Type	Ident-Nr. Id.-No.	N	B	H	T	G	b	Schrauben Screws DIN 912	Satz Set kg
Ø 200												
KFD 200	62 – 93	206	SZI 20-10	123 164	17	35	50	20	M 6	22	M 12	1.6
KFD-HF 200	62 – 93	206										
KFH 200	66 – 93	206										
KFD 200	84 – 122	206	SZI 20-11	123 165	17	40	50	20	M 6	22	M 12	2.0
KFD-HF 200	81 – 122	206										
KFH 200	94 – 122	206										
KFD 200	120 – 153	206	SZI 20-12	123 166	17	40	50	20	M 6	22	M 12	1.7
KFD-HF 200	120 – 153	206										
KFH 200	121 – 153	206										
Ø 250												
KFD-HS 250 ¹⁾	62 – 129	266	SZI 25-17	123 180	17	35	55	25	M 6	22	M 12	1.9
KFL 250	63 – 129	266										
KFD-HS 250 ¹⁾	106 – 161	260	SZI 25-18	123 181	17	40	55	25	M 6	22	M 12	2.2
KFL 250	106 – 161	260										
KFD-HS 250 ¹⁾	158 – 225	170	SZI 25-19	123 182	17	40	55	25	M 6	22	M 12	2.0
KFL 250	158 – 225	270										
KFD 250	81 – 118	264	SZI 25-34	123 183	21	50	58	25	M 8	28	M 16	3.5
KFD-HF 250	81 – 118	264										
KFH 250	81 – 118	264										
KFD 250	113 – 160	266	SZI 25-35	123 184	21	50	58	25	M 8	28	M 16	3.2
KFD-HF 250	115 – 160	266										
KFH 250	116 – 160	266										
KFD 250	157 – 206	266	SZI 25-36	123 185	21	50	58	25	M 8	28	M 16	3.0
KFD-HF 250	160 – 206	266										
KFH 250	161 – 206	266										

1) Bitte verwenden Sie bei diesen Futtern einzelne Nutensteine

1) Please use single T-Nuts to adapt these jaws on chuck type KFD-HS

Harte Krallenbacken

Für Innenspannung
Mit Spitzverzahnung 90°
Type: SZI



Hard Claw Jaws

For I.D.-Clamping
With fine serration 90°
Type: SZI

Hinweis:

Auflagebolzen zur Veränderung der Einspanntiefe »T« gehören nicht zum Lieferumfang! Maß- und Bestelltabellen finden Sie auf Seite 301

Note:

Workpiece stops to adjust the clamping depth »T« are not included in our scope of delivery and have to be ordered separately! For dimensions and ordering data see page 301



Stahl 16 MnCr 5,
einsatzgehärtet
Steel 16 MnCr 5,
case hardened

passende Nutensteine auf Seite 170 – 171
for suitable T-Nuts see page 170 – 171

RÖHM-FUTTERTYPE RÖHM CHUCK TYPE	Spannbereich Clamping range	Schwingkreis Swing diameter	SCHUNK-Type	Ident.-Nr. Id.-No.	N	B	H	T	G	b	Schrauben Screws DIN 912	Satz Set kg
Ø 315 Verzahnung 1/16" x 90° / Serration 1/16" x 90°												
KFD 315	81 – 152	338	SZI 31-11	123 186	21	50	58	25	M 8	28	M 16	4.1
KFD-HF 315	81 – 152	339										
KFD-HS 315 ¹⁾	81 – 152	339										
KFH 315	81 – 152	339										
KFL 315	81 – 152	339										
KFD 315	138 – 206	330	SZI 31-12	123 187	21	50	58	25	M 8	28	M 16	4.2
KFD-HF 315	138 – 207	331										
KFD-HS 315 ¹⁾	138 – 207	331										
KFH 315	138 – 207	331										
KFL 315	138 – 207	331										
KFD 315	204 – 280	330	SZI 31-13	123 188	21	50	58	25	M 8	28	M 16	3.9
KFD-HF 315	205 – 281	331										
KFD-HS 315 ¹⁾	205 – 281	331										
KFH 315	205 – 281	331										
KFL 315	204 – 281	331										
Ø 400 Nutbreite 25.5 mm, Verzahnung 3/32" x 90° / Slot width 25.5 mm, Serration 3/32" x 90°												
KFD 400	101 – 183	410	SZI 40-11	123 195	25.5	60	78	33	M 8	35	M 20	9.0
KFD-HF 400	101 – 183	410										
KFD-HS 400	101 – 183	410										
KFH 400	101 – 183	410										
KFD 400	176 – 263	438	SZI 40-13	123 197	25.5	60	78	33	M 8	35	M 20	8.8
KFD-HF 400	179 – 263	438										
KFD-HS 400	173 – 263	438										
KFH 400	175 – 263	438										
KFD 400	235 – 342	438	SZI 40-14	123 198	25.5	60	78	33	M 8	35	M 20	7.5
KFD-HF 400	247 – 342	438										
KFD-HS 400	251 – 342	438										
KFH 400	243 – 342	438										
KFD 400	310 – 400	446	SZI 40-15	123 199	25.5	60	78	33	M 8	35	M 20	8.2
KFD-HF 400	310 – 400	446										
KFD-HS 400	314 – 400	446										
KFH 400	307 – 400	446										

1) Bitte verwenden Sie bei diesen Futteren einzelne Nutensteine

1) Please use single T-Nuts to adapt these jaws on chuck type KFD-HS