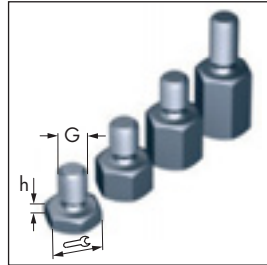
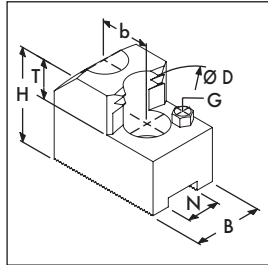


Harte Krallenbacken

Für Außenspannung
Mit Spitzverzahnung 1/16" x 90°
Type: SZA



Hard Claw Jaws

For O.D.-Clamping
With fine serration 1/16" x 90°
Type: SZA

Hinweis:
Auflagebolzen zur Veränderung der Einspanntiefe »T« gehören nicht zum Lieferumfang! Maß- und Bestelltabelle finden Sie auf Seite 301

Note:
Workpiece stops to adjust the clamping depth »T« are not included in our scope of delivery and have to be ordered separately! For dimensions and ordering data see page 301



Stahl 16 MnCr 5,
einsatzgehärtet
Steel 16 MnCr 5,
case hardened

passende Nutensteine auf Seite 221
for suitable T-Nuts see page 221

SMW/AUTOBLOK-FUTTERTYPE SMW/AUTOBLOK CHUCK TYPE	Spannbereich Clamping range	Schwingkreis Swing diameter	SCHUNK-Type	Ident-Nr. Id.-No.	N	B	H	T	G	b	Schrauben Screws DIN 912	Satz Set kg
Ø 160, 165, 175												
HFKS / KFMF 160 KDV / KDVG / KfV 160	38 – 62 30 – 53	175 166	SZA 16-30	122 110	17	35	50	20	M 5	19	M 12	1.3
HFKS / KFMF 160 KDV / KDVG / KfV 160	58 – 82 50 – 73	175 166	SZA 16-31	122 111	17	35	50	20	M 5	19	M 12	1.2
HFKS / KFMF 160 KDV / KDVG / KfV 160	80 – 104 70 – 93	178 166	SZA 16-32	122 112	17	35	50	20	M 5	19	M 12	1.1
HFKS / KFMF 160 KDV / KDVG / KfV 160	100 – 122 90 – 113	183 174	SZA 16-33	122 113	17	40	50	20	M 5	19	M 12	1.2
HFKS / KFMF 160 KDV / KDVG / KfV 160	120 – 144 110 – 135	203 194	SZA 16-34	122 114	17	40	50	20	M 5	19	M 12	1.6
GHDN / GHD-FC 165 AN-D / BH-D 165 AL-D 165 BB-D 175 HFKN-D 165	30 – 53 33 – 50 33 – 55 37 – 61 30 – 55	176 171 177 183 176	SZA 17-1	122 260	14	30	47	20	M 6	20	M 10	1.2
GHDN / GHD-FC 165 AN-D / BH-D 165 AL-D 165 BB-D 175 HFKN-D 165	50 – 76 49 – 72 49 – 78 60 – 85 52 – 77	177 173 179 185 178	SZA 17-2	122 261	14	30	47	20	M 6	20	M 10	1.0
GHDN / GHD-FC 165 AN-D BH-D 165 AL-D 165 BB-D 175 HFKN-D 165	76 – 102 76 – 99 74 – 99 75 – 105 86 – 111 78 – 104	177 174 174 180 186 179	SZA 17-3	122 262	14	30	47	20	M 6	20	M 10	1.0
GHDN / GHD-FC 165 AN-D BH-D 165 AL-D 165 BB-D 175 HFKN-D 165	102 – 128 101 – 125 100 – 125 100 – 131 112 – 137 104 – 130	185 182 182 188 194 187	SZA 17-4	122 263	14	35	47	20	M 6	20	M 10	1.2

Harte Krallenbacken

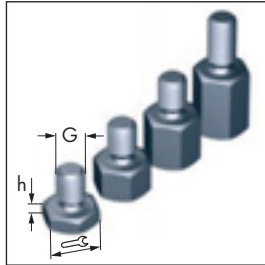
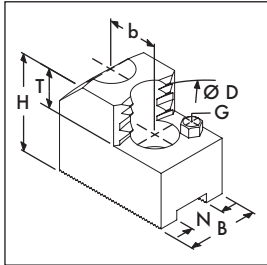
Für Außenspannung
Mit Spitzverzahnung 1/16" x 90°
Type: SZA

**NOCH MEHR BISS
DURCH VERBESSERTE
ZAHNKONTUR!**

Hard Claw Jaws

For O.D.-Clamping
With fine serration 1/16" x 90°
Type: SZA

**MORE BITE
WITH NEW
CLAW PROFILE!**



Hinweis:
Auflagebolzen zur Veränderung der Einspanntiefe »T« gehören nicht zum Lieferumfang! Maß- und Bestelltabelle finden Sie auf Seite 301

Note:
Workpiece stops to adjust the clamping depth »T« are not included in our scope of delivery and have to be ordered separately! For dimensions and ordering data see page 301



Stahl 16 MnCr 5,
einsatzgehärtet
Steel 16 MnCr 5,
case hardened

passende Nutensteine auf Seite 221
for suitable T-Nuts see page 221

SMW/AUTOBLOK-FUTTERTYPE SMW/AUTOBLOK CHUCK TYPE	Spannbereich Clamping range	Schwingkreis Swing diameter	SCHUNK-Type	Ident-Nr. Id.-No.	N	B	H	T	G	b	Schrauben Screws DIN 912	Satz Set kg
Ø 200, 210												
HFK / HFKS 200 KDV / KDVG / KfV / KFMF 200 GHDN / GHD-FC 210 AN-D / BH-D 210 AL-D 210 BB-D 210 HFKN-D 210	30 – 66 30 – 60 30 – 70 32 – 63 32 – 71 33 – 65 34 – 78	215 209 220 211 219 213 227	SZA 20-14	138 195	17	35	50	25	M 6	22	M 12	1.8
HFK / HFKS / KDV / KDVG 200 KfV / KFMF 200 GHDN / GHD-FC 210 AN-D / BH-D 210 AL-D 210 BB-D 210 HFKN-D 210	50 – 92 60 – 88 60 – 100 55 – 90 55 – 90 60 – 92 61 – 106	215 211 220 211 219 213 227	SZA 20-15	138 196	17	35	50	25	M 6	22	M 12	1.5
HFK / HFKS / KDV / KDVG 200 KfV / KFMF 200 GHDN / GHD-FC 210 AN-D / BH-D 210 AL-D 210 BB-D 210 HFKN-D 210	80 – 119 88 – 117 85 – 127 83 – 119 83 – 127 88 – 121 89 – 135	212 208 217 210 218 212 226	SZA 20-16	138 197	17	40	50	25	M 6	22	M 12	1.5
HFK / HFKS 200 KDV / KDVG 200 KfV / KFMF 200 GHDN / GHD-FC 210 AN-D / BH-D 210 AL-D 210 BB-D 210 HFKN-D 210	110 – 152 110 – 148 114 – 146 114 – 156 112 – 148 112 – 156 117 – 150 118 – 163	217 213 212 221 214 222 216 230	SZA 20-17	138 198	17	40	50	25	M 6	22	M 12	1.6
HFK / HFKS 200 KDV / KDVG / KfV / KFMF 200 GHDN / GHD-FC 210 AN-D / BH-D 210 AL-D 210 BB-D 210 HFKN-D 210	140 – 181 140 – 176 144 – 185 142 – 178 142 – 186 147 – 180 148 – 194	251 247 255 238 246 240 254	SZA 20-18	138 199	17	40	50	25	M 6	22	M 12	1.8

Harte Krallenbacken

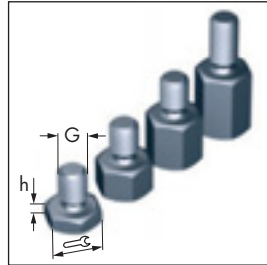
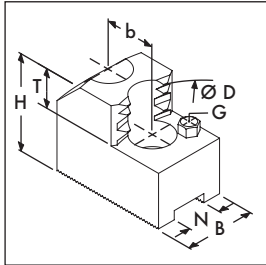
Für Außenspannung
Mit Spitzverzahnung 1/16" x 90°
Type: SZA

**NOCH MEHR BISS
DURCH VERBESSERTE
ZAHNKONTUR!**

Hard Claw Jaws

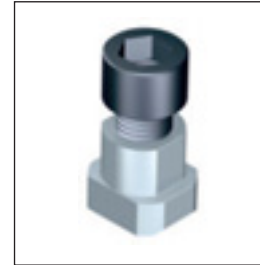
For O.D.-Clamping
With fine serration 1/16" x 90°
Type: SZA

**MORE BITE
WITH NEW
CLAW PROFILE!**



Hinweis:
Auflagebolzen zur Veränderung der Einspanntiefe »T« gehören nicht zum Lieferumfang! Maß- und Bestelltabellen finden Sie auf Seite 301

Note:
Workpiece stops to adjust the clamping depth »T« are not included in our scope of delivery and have to be ordered separately! For dimensions and ordering data see page 301



**Stahl 16 MnCr 5,
einsatzgehärtet
Steel 16 MnCr 5,
case hardened**

passende Nutensteine auf Seite 222
for suitable T-Nuts see page 222

SMW/AUTOBLOK-FUTTERTYPE SMW/AUTOBLOK CHUCK TYPE	Spannbereich Clamping range	Schwingkreis Swing diameter	SCHUNK-Type	Ident-Nr. Id.-No.	N	B	H	T	G	b	Schrauben Screws DIN 912	Satz Set kg
Ø 250												
HFK / HFKS 250	53 – 99	264	SZA 25-37	138 180	21	50	58	25	M 8	28	M 16	3.3
KFV / KFMF 250	48 – 94	262										
GHDN / GHD-FC 250	45 – 98	263										
AN-D / BH-D 250	48 – 89	258										
AL-D 250	48 – 100	268										
BB-D 250	57 – 90	258										
HFKN-D 260	40 – 90	258										
BHD-FC 250	56 – 88	267										
HFK / HFKS 250	91 – 138	266	SZA 25-38	138 181	21	50	58	25	M 8	28	M 16	2.9
KFV / KFMF 250	88 – 134	263										
GHDN / GHD-FC 250	83 – 137	265										
AN-D / BH-D 250	87 – 130	258										
AL-D 250	87 – 140	268										
BB-D 250	97 – 130	258										
HFKN-D 260	79 – 130	258										
BHD-FC 250	95 – 128	257										
HFK / HFKS 250	138 – 188	268	SZA 25-39	138 182	21	50	58	25	M 8	28	M 16	2.7
KFV / KFMF 250	135 – 183	265										
GHDN / GHD-FC 250	132 – 187	267										
AN-D / BH-D 250	137 – 179	260										
AL-D 250	137 – 189	270										
BB-D 250	146 – 179	260										
HFKN-D 260	128 – 179	260										
BHD-FC 250	145 – 177	259										
HFK / HFKS 250	187 – 235	305	SZA 25-40	138 183	21	50	58	25	M 8	28	M 16	3.2
KFV / KFMF 250	183 – 230	303										
GHDN / GHD-FC 250	180 – 234	304										
AN-D / BH-D 250	183 – 226	297										
AL-D 250	183 – 236	307										
BB-D 250	193 – 226	297										
HFKN-D 260	174 – 226	297										
BHD-FC 250	191 – 225	297										

Harte Krallenbacken

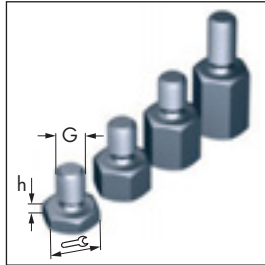
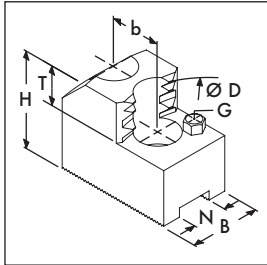
Für Außenspannung
Mit Spitzverzahnung 1/16" x 90°
Type: SZA

**NOCH MEHR BISS
DURCH VERBESSERTE
ZAHNKONTUR!**

Hard Claw Jaws

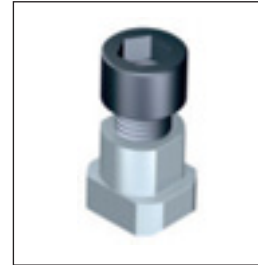
For O.D.-Clamping
With fine serration 1/16" x 90°
Type: SZA

**MORE BITE
WITH NEW
CLAW PROFILE!**



Hinweis:
Auflagebolzen zur Veränderung der Einspanntiefe »T« gehören nicht zum Lieferumfang! Maß- und Bestelltabellen finden Sie auf Seite 301

Note:
Workpiece stops to adjust the clamping depth »T« are not included in our scope of delivery and have to be ordered separately! For dimensions and ordering data see page 301



Stahl 16 MnCr 5,
einsatzgehärtet
Steel 16 MnCr 5,
case hardened

passende Nutensteine auf Seite 222
for suitable T-Nuts see page 222

SMW/AUTOBLOK-FUTTERTYPE SMW/AUTOBLOK CHUCK TYPE	Spannbereich Clamping range	Schwingkreis Swing diameter	SCHUNK-Type	Ident-Nr. Id.-No.	N	B	H	T	G	b	Schrauben Screws DIN 912	Satz Set kg
Ø 315												
HFK / HFKS 315	50 – 122	321	SZA 31-10	138 184	21	50	58	25	M 8	28	M 16	3.4
KFMF 315	50 – 125	324										
AL-D 315	47 – 138	339										
AN-D 315	47 – 126	327										
BB-D 315	82 – 125	326										
BH-D 315	52 – 126	327										
HFKN-D 315	68 – 168	339										
BHD-FC 315	56 – 122	322										
HFK / HFKS 315	100 – 181	325	SZA 31-11	138 185	21	50	58	25	M 8	28	M 16	3.4
KFMF 315	105 – 185	329										
AL-D 315	96 – 196	352										
AN-D 315	96 – 184	340										
BB-D 315	140 – 183	339										
BH-D 315	110 – 184	340										
HFKN-D 315	126 – 196	352										
BHD-FC 315	117 – 183	340										
HFK / HFKS 315	165 – 247	323	SZA 31-12	138 186	21	50	58	25	M 8	28	M 16	3.2
KFMF 315	175 – 248	322										
AL-D 315	161 – 262	338										
AN-D 315	160 – 250	326										
BB-D 315	205 – 249	325										
BH-D 315	175 – 250	326										
HFKN-D 315	191 – 262	338										
BHD-FC 315	183 – 250	326										
HFK / HFKS 315	228 – 299	371	SZA 31-13	138 187	21	50	58	25	M 8	28	M 16	4.5
KFMF 315	235 – 300	372										
AL-D 315	225 – 326	398										
AN-D 315	224 – 314	386										
BB-D 315	269 – 313	385										
BH-D 315	240 – 314	386										
HFKN-D 315	255 – 315	387										
BHD-FC 315	248 – 313	385										
Ø 400 Nutbreite 21 mm, Verzahnung 1/16" x 90° / Slot width 21 mm, Serration 1/16" x 90°												
BHD-FC 400	95 – 216	408	SZA 31-10	138 184	21	50	58	25	M 8	28	M 16	3.4
BHD-FC 400	152 – 274	416	SZA 31-11	138 185	21	50	58	25	M 8	28	M 16	3.4
BHD-FC 400	219 – 340	410	SZA 31-12	138 186	21	50	58	25	M 8	28	M 16	3.2
BHD-FC 400	283 – 390	462	SZA 31-13	138 187	21	50	58	25	M 8	28	M 16	4.5

Harte Krallenbacken

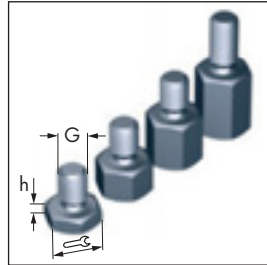
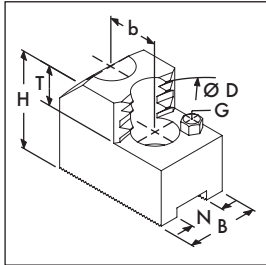
Für Außenspannung
Mit Spitzverzahnung 3/32" x 90°
Type: SZA

**NOCH MEHR BISS
DURCH VERBESSERTE
ZAHNKONTUR!**

Hard Claw Jaws

For O.D.-Clamping
With fine serration 3/32" x 90°
Type: SZA

**MORE BITE
WITH NEW
CLAW PROFILE!**



Hinweis:

Auflagebolzen zur Veränderung der Einspanntiefe »T« gehören nicht zum Lieferumfang! Maß- und Bestelltabellen finden Sie auf Seite 301

Note:

Workpiece stops to adjust the clamping depth »T« are not included in our scope of delivery and have to be ordered separately! For dimensions and ordering data see page 301



**Stahl 16 MnCr 5,
einsatzgehärtet
Steel 16 MnCr 5,
case hardened**

passende Nutensteine auf Seite 222 – 223
for suitable T-Nuts see page 222 – 223

SMW/AUTOBLOK-FUTTERTYPE SMW/AUTOBLOK CHUCK TYPE	Spannbereich Clamping range	Schwingkreis Swing diameter	SCHUNK-Type	Ident-Nr. Id.-No.	N	B	H	T	G	b	Schrauben Screws DIN 912	Satz Set kg
Ø 400, 450												
HFK / HFKS 400	75 – 187	452	SZA 40-11	138 300	25.5	60	78	33	M 8	35	M 20	8.0
AL-D 400; AN-D 400	74 – 166	434										
HFKN-D 400	71 – 187	452										
BH-D 400	73 – 156	420										
BH-D 450	73 – 215	480										
HFK / HFKS 400	150 – 263	488	SZA 40-13	138 302	25.5	60	78	33	M 8	35	M 20	8.0
AL-D 400; AN-D 400	150 – 241	470										
HFKN-D 400	145 – 263	488										
BH-D 400	148 – 231	456										
BH-D 450	148 – 291	516										
HFK / HFKS 400	234 – 347	468	SZA 40-14	138 303	25.5	60	78	33	M 8	35	M 20	8.0
AL-D 400; AN-D 400	235 – 325	450										
HFKN-D 400	229 – 347	468										
BH-D 400	232 – 315	436										
BH-D 450	232 – 375	496										
HFK / HFKS 400	304 – 400	491	SZA 40-15	138 304	25.5	60	78	33	M 8	35	M 20	9.3
AL-D 400; AN-D 400	303 – 396	491										
HFKN-D 400	299 – 400	491										
BH-D 400	302 – 386	477										
BH-D 450	302 – 446	597										
Ø 500												
HFK / HFKS 500	120 – 260	540	SZA 40-12	138 301	25.5	60	78	33	M 8	35	M 20	11.5
HFKN-D 500	100 – 250	540										
BH-D 500	111 – 245	587										
HFK / HFKS 500	191 – 342	568	SZA 40-13	138 302	25.5	60	78	33	M 8	35	M 20	8.0
HFKN-D 500	175 – 340	524										
BH-D 500	270 – 345	571										
HFK / HFKS 500	275 – 426	548	SZA 40-14	138 303	25.5	60	78	33	M 8	35	M 20	8.0
HFKN-D 500	260 – 425	548										
BH-D 500	294 – 429	551										
HFK / HFKS 500	346 – 498	520	SZA 40-15	138 304	25.5	60	78	33	M 8	35	M 20	9.3
HFKN-D 500	330 – 495	589										
BH-D 500	365 – 501	592										