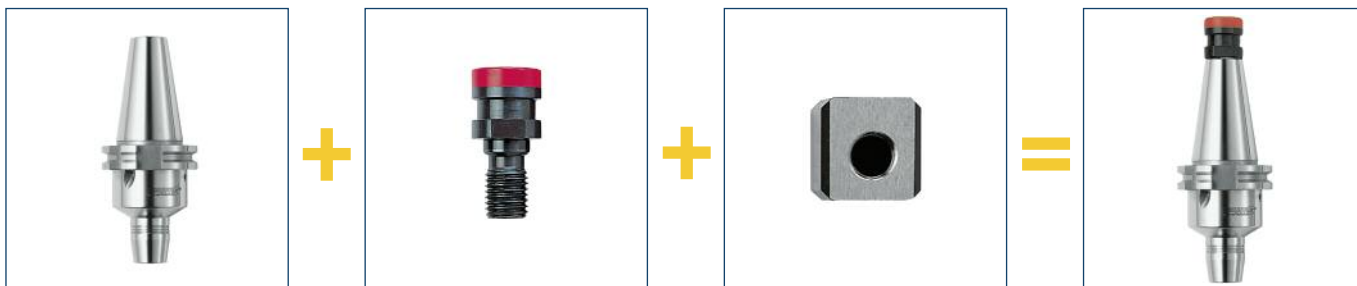


Werkzeughalter DIN 2080

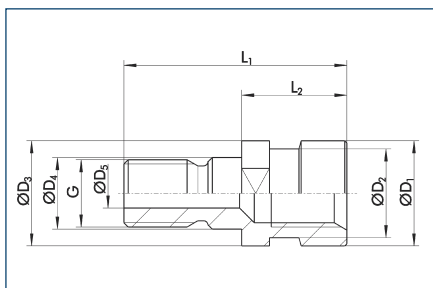
für den Einsatz in Maschinenspindel DIN 2079
für Steilkegelaufnahme SK 40 und SK 50

Toolholder DIN 2080

for use in machine spindles DIN 2079
with steep-angled taper mounting SK 40 and SK 50



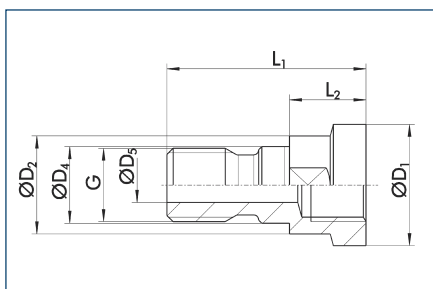
Anzugsbolzen, AZB 40 (Ringnutspannung)



Retention knob, AZB 40 (snap-ring groove)

Bezeichnung Description	Für For	D ₁ [mm]	D ₂ [mm]	D ₃ [mm]	D ₄ [mm]	D ₅ [mm]	L ₁ [mm]	L ₂ [mm]	G [mm]
AZB 40	SK 40	25.0	21.1	25.0	17.0	7.5	53.0	25.0	M16

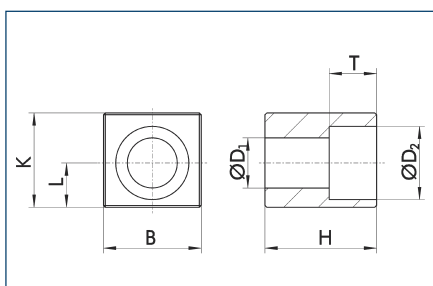
Anzugsbolzen, AZB 50 (Ringnutspannung)



Retention knob, AZB 50 (snap-ring groove)

Bezeichnung Description	Für For	D ₁ [mm]	D ₂ [mm]	D ₄ [mm]	D ₅ [mm]	L ₁ [mm]	L ₂ [mm]	G [mm]
AZB 50	SK 50	39.5	32.0		11.5	65.1	25.1	M24

Spezial-Nutenstein, SNS zum Anbau



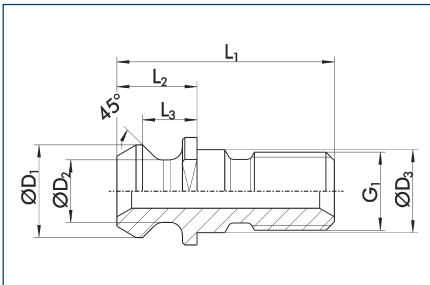
Special T-nut, SNS to mount on

Type	Für For	B [mm]	D ₁ [mm]	D ₂ [mm]	H [mm]	K [mm]	L [mm]	T [mm]	G [mm]
SNS 40	SK 40	15.9	6.4	10.4	24.5	16.5	7.0	6.2	M6x25
SNS 50	SK 50	25.4	13.0	19.0	29.0	24.0	11.0	12.3	M12x30

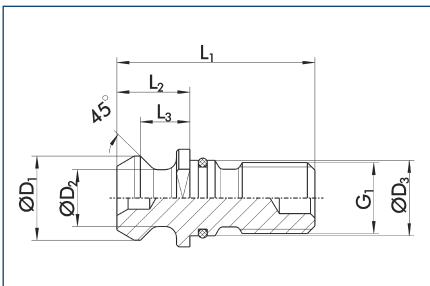
Verfügbarkeit: ● lieferbar ab Lager ▲ kurzfristig lieferbar ○ auf Anfrage
Availability: available ex stock short lead time on request

Präzisions-Anzugsbolzen

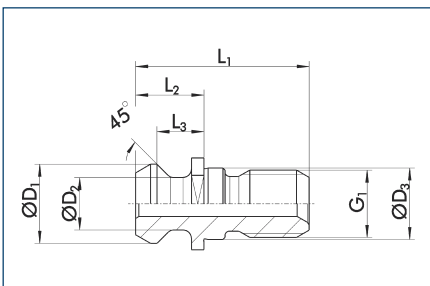
ISO 7388 B mit Durchgangsbohrung



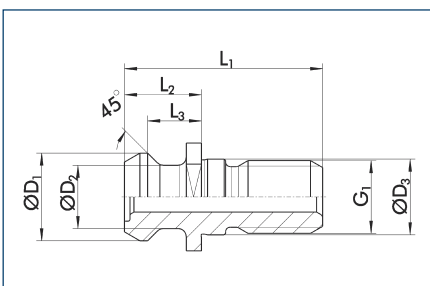
ISO 7388 B abgedichtet



Lieferbar ab Lager ANSI-CAT 40 (MAZAK) mit Durchgangsbohrung



ANSI-CAT 50 (MAZAK) mit Durchgangsbohrung



High-precision retention knob

ISO 7388 B with through-bore

Bezeichnung Description	Für For	D ₁	D ₂	D ₃	L ₁	L ₂	L ₃	G ₁
ID		[mm]	[mm]	[mm]	[mm]	[mm]	[mm]	
AZB 40 9938218	▲ SK 40	18.95	12.95	17.0	44.5	16.4	11.5	M16
AZB 50 9938219	▲ SK 50	29.1	19.6	25.0	65.5	25.55	17.95	M24

ISO 7388 B sealed

Bezeichnung Description	Für For	D ₁	D ₂	D ₃	L ₁	L ₂	L ₃	G ₁
ID		[mm]	[mm]	[mm]	[mm]	[mm]	[mm]	
AZB 40 9938220	▲ SK 40	18.95	12.95	17.0	44.5	16.4	11.15	M16
AZB 50 9938221	▲ SK 50	29.1	19.6	25.0	65.5	25.55	17.95	M24

Can be supplied from stock ANSI-CAT 40 (MAZAK) with through-bore

Bezeichnung Description	Für For	D ₁	D ₂	D ₃	L ₁	L ₂	L ₃	G ₁
ID		[mm]	[mm]	[mm]	[mm]	[mm]	[mm]	
AZB 40 9938222	▲ CAT 40	18.95	12.95	17.0	44.5	16.4	11.15	M16

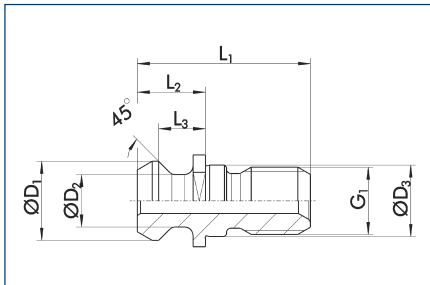
ANSI-CAT 50 (MAZAK) with through-bore

Bezeichnung Description	Für For	D ₁	D ₂	D ₃	L ₁	L ₂	L ₃	G ₁
ID		[mm]	[mm]	[mm]	[mm]	[mm]	[mm]	
AZB 50 9938223	▲ CAT 50	28.956	20.828	25.0	65.4	25.4	17.78	M24

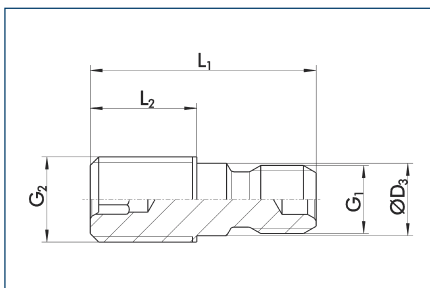
Verfügbarkeit: ● lieferbar ab Lager ▲ kurzfristig lieferbar ○ auf Anfrage
Availability: available ex stock short lead time on request

Präzisions-Anzugsbolzen

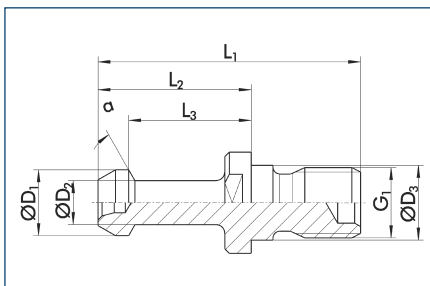
ANSI-CAT 40 (MAZAK) ohne Abdichtung an Stirnseite



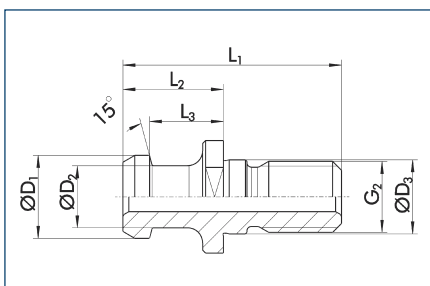
Anzugsbolzen mit Sägengewinde S 20 x 2



Lieferbar ab Lager MAS 403 30°/45°



JIS B 6339 mit Durchgangsbohrung



High-precision retention knob

ANSI-CAT 40 (MAZAK) without seal at face

Bezeichnung Description	Für For	D ₁ [mm]	D ₂ [mm]	D ₃ [mm]	L ₁ [mm]	L ₂ [mm]	L ₃ [mm]	G ₁		
ID										
AZB 40	9938224	▲	CAT 40	18.796	12.446	17.0	41.256	16.256	11.176	M16

Retention knob with buttress thread S 20 x 2

Bezeichnung Description	Für For	D ₃ [mm]	L ₁ [mm]	L ₂ [mm]	G ₁	G ₂		
ID								
AZB 40	9938225	▲	SK 40	17.0	53.0	25.0	M16	S20x2

Can be supplied from stock MAS 403 30°/45°

Bezeichnung Description	Für For	D ₁ [mm]	D ₂ [mm]	D ₃ [mm]	L ₁ [mm]	L ₂ [mm]	L ₃ [mm]	G ₁	α		
ID									[°]		
AZB 30	9938228	▲	BT 30 30°	11.0	7.0	12.5	43.0	23.0	18.0	M12	30.0
AZB 40	9150122	▲	BT 40 40°	15.0	10.0	17.0	60.0	35.0	28.0	M16	45.0
AZB 40	9938229	▲	BT 40 30°	15.0	10.0	17.0	60.0	35.0	28.0	M16	30.0
AZB 50	9938226	▲	BT 50 45°	23.0	17.0	25.0	85.0	45.0	35.0	M24	45.0
AZB 50	9938230	▲	BT 50 30°	23.0	17.0	25.0	85.0	45.0	35.0	M24	30.0

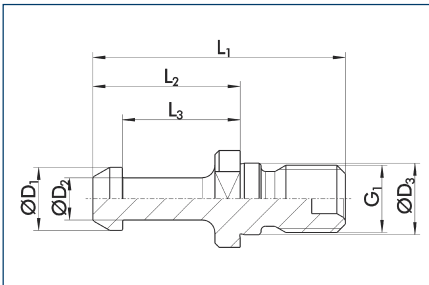
JIS B 6339 with through-bore

Bezeichnung Description	Für For	D ₁ [mm]	D ₂ [mm]	D ₃ [mm]	L ₁ [mm]	L ₂ [mm]	L ₃ [mm]	G ₂		
ID										
AZB 40	9150116	▲	BT 40	19.0	14.0	17.0	54.0	29.0	23.0	M16
AZB 50	9150118	▲	BT 50	28.0	21.0	25.0	74.0	34.0	25.0	M24

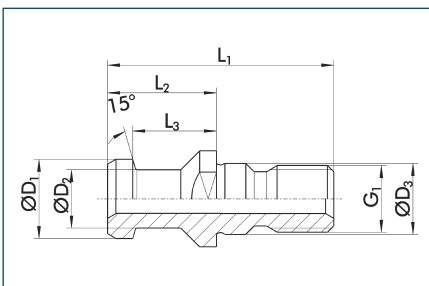
Verfügbarkeit: ● lieferbar ab Lager ▲ kurzfristig lieferbar ○ auf Anfrage
Availability: available ex stock short lead time on request

Präzisions-Anzugsbolzen

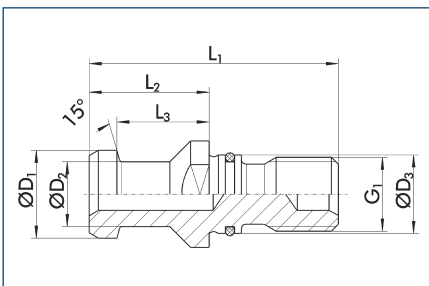
Mori-Seiki MAS 90°



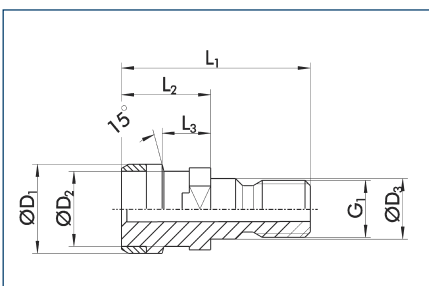
DIN 69872 Form A mit Durchgangsbohrung



Lieferbar ab Lager DIN 69872 Form B abgedichtet



Ott-Ringnut mit Durchgangsbohrung



High-precision retention knob

Mori-Seiki MAS 90°

Bezeichnung Description		Für For	D ₁	D ₂	D ₃	L ₁	L ₂	L ₃	G ₁
	ID		[mm]	[mm]	[mm]	[mm]	[mm]	[mm]	
AZB 40	9938208	▲ BT 40	15.0	10.0	17.0	60.0	35.0	28.0	M16
AZB 50	9938209	▲ BT 50	23.0	17.0	25.0	85.0	45.0	35.0	M24

DIN 69872 Form A with through-bore

Bezeichnung Description		Für For	D ₁	D ₂	D ₃	L ₁	L ₂	L ₃	G ₁
	ID		[mm]	[mm]	[mm]	[mm]	[mm]	[mm]	
AZB 40	9938210	▲ SK 40	19.0	14.0	17.0	54.0	26.0	20.0	M16
AZB 50	9938211	▲ SK 50	28.0	21.0	25.0	74.0	34.0	25.0	M24

Can be supplied from stock DIN 69872 Form B sealed

Bezeichnung Description		Für For	D ₁	D ₂	D ₃	L ₁	L ₂	L ₃	G ₁
	ID		[mm]	[mm]	[mm]	[mm]	[mm]	[mm]	
AZB 40	9150117	▲ SK 40	19.0	14.0	17.0	54.0	26.0	20.0	M16
AZB 50	9150119	▲ SK 50	28.0	21.0	25.0	74.0	34.0	25.0	M24

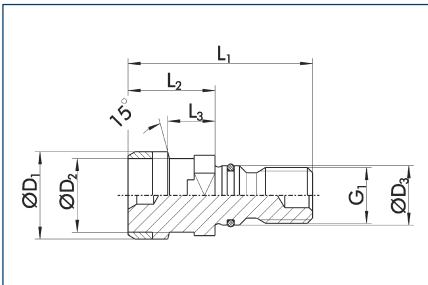
Ott-ring groove with through-bore

Bezeichnung Description		Für For	D ₁	D ₂	D ₃	L ₁	L ₂	L ₃	G ₁
	ID		[mm]	[mm]	[mm]	[mm]	[mm]	[mm]	
AZB 40	9938212	▲ SK 40	25.0	21.1	17.0	53.0	25.0	13.6	M16
AZB 50	9938213	▲ SK 50	39.3	32.0	25.0	65.0	25.0	13.35	M24

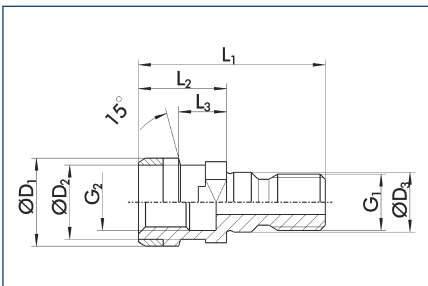
Verfügbarkeit: ● lieferbar ab Lager ▲ kurzfristig lieferbar ○ auf Anfrage
Availability: available ex stock short lead time on request

Präzisions-Anzugsbolzen

Ott-Ringnut abgedichtet



Ott-Ringnut mit Innengewinde



High-precision retention knob

Ott-ring groove sealed

Bezeichnung Description	ID	Für For	D ₁ [mm]	D ₂ [mm]	D ₃ [mm]	L ₁ [mm]	L ₂ [mm]	L ₃ [mm]	G ₁
AZB 40	9938214	▲ SK 40	25.0	21.1	17.0	53.0	25.0	13.6	M16
AZB 50	9938215	▲ SK 50	39.3	32.0	25.0	65.0	25.0	13.35	M24

Ott-ring with inside thread

Bezeichnung Description	ID	Für For	D ₁ [mm]	D ₂ [mm]	D ₃ [mm]	L ₁ [mm]	L ₂ [mm]	L ₃ [mm]	G ₁
AZB 40	9938216	▲ SK 40	25.0	21.1	17.0	53.0	25.0	13.6	M16
AZB 50	9938217	▲ SK 50	39.3	32.0	25.0	65.0	25.0	13.35	M24

Verfügbarkeit: ● lieferbar ab Lager ▲ kurzfristig lieferbar ○ auf Anfrage
Availability: available ex stock short lead time on request