

## TRIBOS LMV 360

Längenmessvorrichtung für SVP-2

## TRIBOS LMV 360

Length measuring system for SVP-2



1 Auswechselbarer Kegeleinsatz  
Exchangeable tapered insert

2 Auswechselbare Messspitze  
Exchangeable measuring tip

3 Messanzeige  
Display

4 Verstellrad Friktionsantrieb  
Adjusting wheel for friction drive

5 Feststellbremse  
Fixing brake

**TRIBOS LMV 360**

Längenmessvorrichtung für SVP-2

**TRIBOS LMV 360**

Length measuring system for SVP-2



**Technische Daten**

**Technical data**

Bezeichnung Description	ID	Kegelgrößen Mount sizes
TRIBOS LMV 360	0201997	• HSK 25-63 / SK 30-40
TRIBOS LMV 360 XL	0211997	• HSK 100 / SK 50

• Lieferbar ab Lager

• Can be supplied from stock

**Auswechselbare Kegeleinsätze**

Arretierung in LMV über Bajonettverschluss

**Changeable tapered inserts**

Locking in LMV via bayonet fixing

**Technische Daten**

**Technical data**

ID	Für Aufnahme For mounting	Nur in Verbindung mit LMV 360 XL Only with LMV 360 XL
0214031	• HSK 25	
0214032	• HSK 32	
0214033	• HSK 40	
0214034	• HSK 50	
0214035	• HSK 63	
0214036	• HSK 80	✗
0214037	• HSK 100	✗
0214041	• ISO 30	
0214042	• ISO 40	
0214043	• ISO 45	✗
0214044	• ISO 50	✗

• Lieferbar ab Lager

• Can be supplied from stock

**i** Bei jeder Bestellung von LMV 360 oder LMV 360 XL sind zwei auswechselbare Kegeleinsätze zur Wahl dabei.

**i** Every order of LMV 360 or LMV 360 XL includes changeable tapered inserts.

## TRIBOS Längenvoreinstelladapter • TRIBOS Length Presetting Adapter

### TRIBOS universeller Längenvoreinstelladapter

Präzise Längenvoreinstellung von  $\pm 0.01$  mm  
für Werkzeugspannsysteme

### TRIBOS universal length presetting adapter

Precision length presetting of  $\pm 0.01$  mm  
for tool clamping systems



#### Vorteile, die auf der Hand liegen

Günstiger Preis gegenüber einem komplexen Voreinstellgerät.  
Die Standard SVP kann benutzt werden.

#### Ihr Nutzen

Höhere Maßhaltigkeit der genauen Längenvoreinstellung gewährleistet Prozesssicherheit in der Fertigung. Kosteneinsparungen in der Beschaffung.

#### Universell

Findet seinen Einsatz mit allen Längenvoreinstellgeräten. Perfekt passend für TRIBOS. Andere Werkzeughaltersysteme auf Anfrage.

#### Anwendungsaufbau für Voreinstelladapter

- Der SCHUNK-Längenvoreinstelladapter ermöglicht die Voreinstellung im Bereich von  $\pm 0.01$  mm.
- Der Adapter wird in den Werkzeughalter geschoben und rastet mit dem Sechskant in der Längenverstellungsschraube ein.
- Das Werkzeug wird eingesetzt und kann durch Drehung des Adapters maßgenau eingestellt werden. Zur Anwendung reicht ein einfaches Voreinstellgerät aus.
- Der Adapter wird aus dem Werkzeughalter entnommen und nun kann das Werkzeug im Werkzeughalter an der SVP eingespannt werden. Dabei wird das Werkzeug bis zum Anschlag auf die Längenverstellungsschraube eingesetzt. Die Anzeige am optischen Messgerät zeigt nach der Einstellung 70 mm zuviel an. Dieser „Vorhaltewert“ entspricht der Länge des Adapters und wird von der aktuell gemessenen Gesamtlänge abgezogen. Der Restwert entspricht der Voreinstelllänge.

#### Obvious advantages

Inexpensive, only a simple length presetting device is needed for setting.  
The standard SVP can be used.

#### Your benefits

Higher dimensional accuracy because of more precise length presetting ensures process reliability in production. Cost savings in procurement.

#### Universal

For all users with optical length presetting devices. Perfectly suitable for TRIBOS. Other toolholding systems on request.

#### Application process for presetting adapter

- The SCHUNK length presetting adapter makes it possible to preset the tools within a range of  $\pm 0.01$  mm.
- The adapter is pushed into the toolholder, where the hexagonal bolt attached to the base engages with the length-setting screw.
- The tool is inserted and by turning the adapter it can be adjusted accurately. A simple length presetting device is sufficient for application.
- The adapter can be taken out of the toolholder and the tool in the holder can be fastened now inside the SVP. Thereby the tool can be inserted into the toolholder up to the stop of the length-presetting screw.
- The display on the optical measuring device shows 70 mm too much. This “lead value” corresponds to the length of the adapter and is subtracted from the total length measured at present. The remaining value corresponds to the desired presetting length.

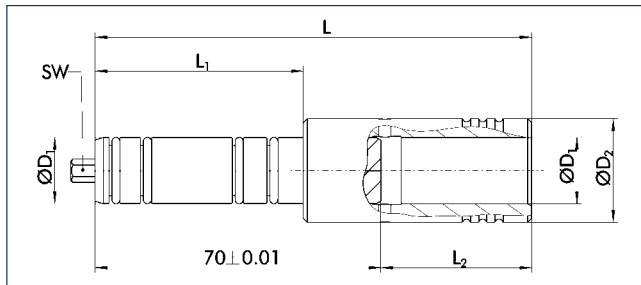


**TRIBOS universeller Längenvoreinstelladapter**

Präzise Längenvoreinstellung von ± 0.01 mm für Werkzeugspannsysteme

**TRIBOS universal length presetting adapter**

Precision length presetting of ± 0.01 mm for tool clamping systems



**Technische Daten**

D <sub>1</sub> [mm]	ID	D <sub>2</sub> [mm]	SW	L [mm]	L <sub>1</sub> [mm]	L <sub>2</sub> [mm]
6.0	0214001	30.0	2.5	96.0	40.0	26.0
8.0	0214002	30.0	3.0	96.0	40.0	26.0
10.0	0214003	30.0	4.0	101.0	45.0	31.0
12.0	0214004	30.0	4.0	106.0	50.0	36.0
14.0	0214009	30.0	5.0	106.0	50.0	36.0
16.0	0214005	30.0	5.0	107.0	51.0	37.0
18.0	0214000	30.0	5.0	107.0	51.0	37.0
20.0	0214006	30.0	5.0	117.0	55.0	41.0
25.0	0214007	40.0	5.0	116.0	60.0	46.0
32.0	0214008	40.0	5.0	120.0	64.0	50.0

**Technical data**

- Lieferbar ab Lager

- Can be supplied from stock

**Komplett-Set**

10 Stk. Längenvoreinstelladapter als Set (im Koffer)

**Complete set**

10 pcs. length presetting adapters as a set (in a case)



**Technische Daten**

D <sub>1</sub> [mm]	ID
6 - 32	0214010

**Technical data**

- Lieferbar ab Lager

- Can be supplied from stock